
Tjänsteutlåtande

Utfärdat 2026-04-08

Ärendenummer «Diarienr»

Handläggare Johannes Wallgren

Telefon: 031-707 70 23

E-post: johannes.wallgren@egnahemsbolaget.se

Försäkringsprogram 2026

Egnahemsbolagets försäkringsprogram som täcker bolagets försäkringsbehov för 2026.

Förslag till beslut

I styrelsen för Egnahemsbolaget:

Informationsärendet bestående av Försäkringsprogram 2026 för bolaget enligt bilaga antecknas.

Sammanfattning

Försäkringsprogrammet är en översiktlig sammanställning över försäkringar som Göteborgs Egnahems AB har via försäkringsbolaget Försäkrings AB Göta Lejon. I försäkringsprogrammet står vad som ingår samt en beskrivning hur Försäkrings AB Göta

Lejon arbetar med skador och skadeförebyggande insatser.

Bedömning ur ekonomisk dimension

Bolagets har de försäkringar som vi har behov av och får en årlig premie utifrån Försäkrings AB Göta Lejons beräkning.

Bedömning ur ekologisk dimension

Bolaget inte har funnit några särskilda aspekter på frågan utifrån denna dimension.

Bedömning ur social dimension

Bolaget inte har funnit några särskilda aspekter på frågan utifrån denna dimension.

Bilaga som ingår i beslutsunderlaget

Försäkringsprogram 2026

Beskrivning av ärendet

Information gällande bolagets försäkringsprogram via Försäkrings AB Göta Lejon.

Bolagets bedömning

Bolaget gör bedömningen att försäkringsprogrammet för 2026 täcker bolagets behov av försäkringar. Försäkringar i byggprojekt tecknas separat.

Johannes Wallgren

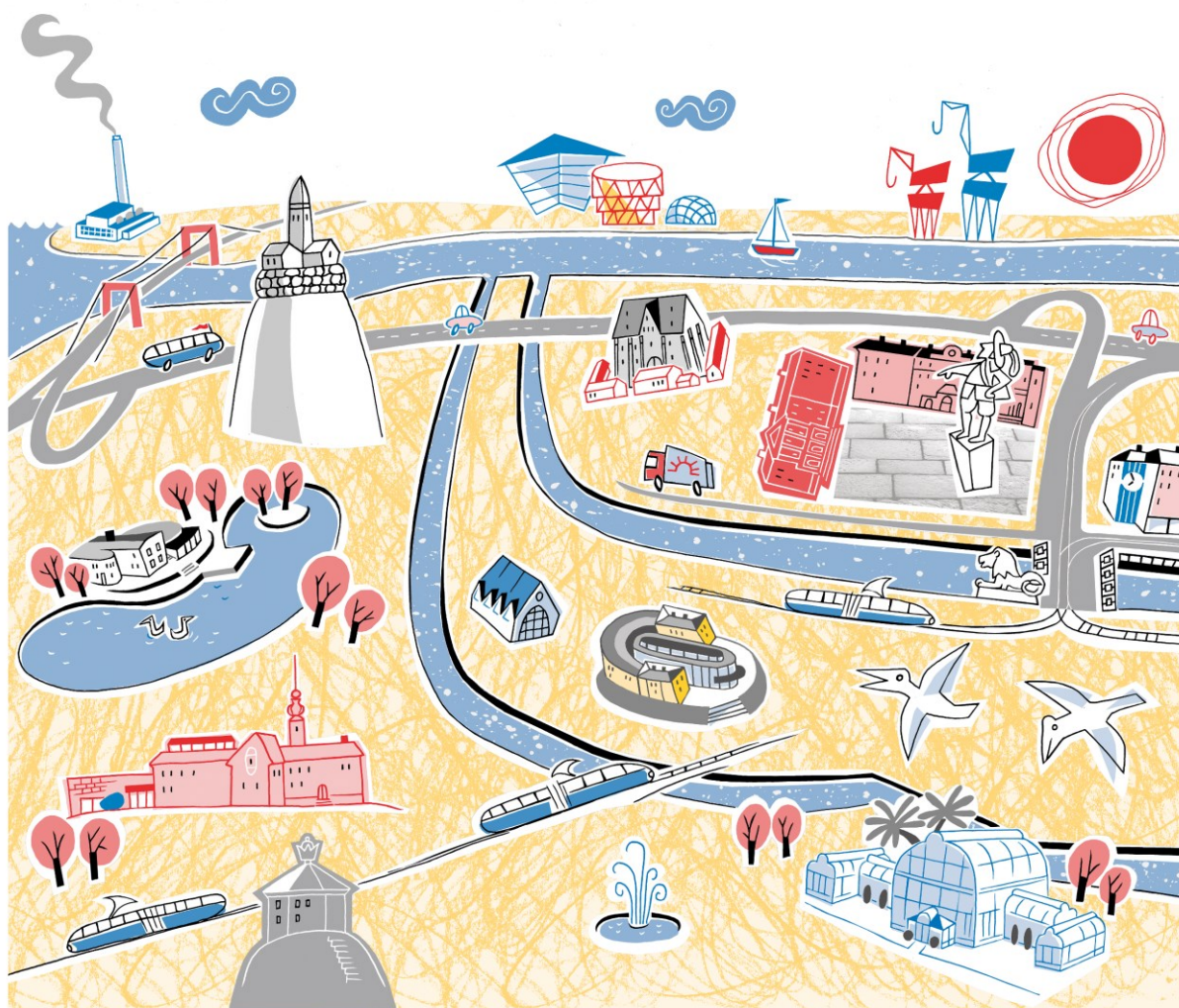
Chef verksamhetsstöd

Erik Windt-Wallenberg

VD

Försäkringsprogram 2026

2025-10-31



Innehåll

1	Försäkringar	3
	Egendomsförsäkring	3
	Hyresförlust	3
	Avbrottsförsäkring.....	3
	Ansvarsförsäkring	3
	Ansvarsförsäkring för ren förmögenhetsskada.....	4
	Konsultansvarsförsäkring	4
	Förmögenhetsbrottsförsäkring.....	4
	Fordonsförsäkring	4
	Trafikansvar.....	4
	Delkasko.....	4
	Vagnskada	4
2	Övriga försäkringar	5
	Tjänstereseförsäkring	5
	Miljöförsäkring.....	5
	VD- och styrelseansvarsförsäkring för bolag	5
	Båtförsäkring.....	5
	Barn- och elevolycksfallsförsäkring	5
	Olycksfallsförsäkring, speciell verksamhet	5
	Spårvagnsförsäkring	6
3	Så arbetar Göta Lejon	6
	Kundbesök	6
	Försäkringssystem	6
4	Skador	6
	Egendomsskador	6
	Ansvarsskador	6
	Motorskador	7
5	Skadeförebyggande arbete	7
	Riktat stöd	7
	Sprida kunskap	7
	Ekonomiskt stöd.....	7

Försäkringsprogrammet är en översiktlig sammanställning över Göteborgs Stads försäkringar och vad de täcker. Försäkringstagare är samtliga förvaltningar och bolag i Göteborgs Stad. Här beskrivs även Försäkrings AB Göta Lejons arbete med skador och skadeförebyggande insatser.

1 Försäkringar

Egendomsförsäkring

Alla bolag och förvaltningar har en allriskförsäkring som täcker plötsliga och oförutsedda skador på egendom – vanliga skador är brand, vatten, inbrott och stöld. Alla försäkringstagare måste vara noga med att rapportera in rätt försäkringsvärden och adresser på sina försäkringsobjekt i försäkringssystemet Insmän för att full försäkring ska gälla. Försäkrad egendom är sådan egendom som försäkringstagaren äger, ansvarar för eller i avtal uttryckligen åtagit sig att försäkra. I försäkringen ingår även skydd för egendomsskador till följd av terroristhandlingar samt en extrakostnadsförsäkring som täcker rimliga extra kostnader till följd av skadan.

Hyresförlust

Hyresförlustförsäkringen ersätter uteblivna hyresintäkter till följd av ersättningsbar egendomsskada. Förvaltningar och bolag med hyresfastigheter brukar ha denna försäkring.

Avbrottsförsäkring

Avbrottsförsäkringen skyddar mot intäktsförlust till följd av ersättningsbar egendomsskada. Försäkringen ersätter fasta kostnader samt eventuellt utebliven vinst under avbrottet. Rörliga kostnader täcks inte eftersom produktionen står stilla.

Ansvarsförsäkring

Alla bolag och förvaltningar har en allmän ansvarsförsäkring. Den ska användas när någon ställer ett skadeståndskrav mot förvaltningen eller bolaget. Försäkringen ska trygga den drabbades rätt till bedömning av skadeersättning och samtidigt skydda staden från skadeståndskostnader. Göta Lejon utreder om det finns grund för skadestånd och företräder stadens bolag och förvaltningar juridiskt.

I stadens ansvarsförsäkring ingår även:

Ansvarsförsäkring för ren förmögenhetsskada

Med ren förmögenhetsskada menas ekonomisk skada som uppstått utan att någon lider person- eller sakskada. Det kan exempelvis handla om en upphandling där en leverantör känner sig felaktigt behandlad och ställer ett ekonomiskt krav mot den upphandlande förvaltningen eller bolaget.

Konsultansvarsförsäkring

Försäkringen avser uteslutande rådgivande verksamhet och gäller för försäkringstagaren och i försäkringsbeviset angivna medförsäkrade bolag. Med rådgivande verksamhet avses enbart utförande av beräkningar, ritningar, beskrivningar, råd eller anvisningar. Försäkringen är avsedd för tekniska konsulter.

Förmögenhetsbrottsförsäkring

Försäkringen täcker brott som en anställd utfört antingen mot den egna verksamheten eller mot någon annan. Den gäller även för brott utförd av tredje man.

Fordonsförsäkring

Stadens samtliga registrerade fordon är försäkrade och registrerade i Göta Lejons försäkringssystem Insman och laddas ner med automatik från Transportstyrelsens register. För de oregistrerade fordonen (truckar, gräsklippare, släp, maskiner och liknande) krävs manuell rapportering och inmatning i Insman. De flesta fordonen är helförsäkrade, det vill säga att de omfattas av trafikansvar, delkasko och vagnskada.

Trafikansvar

Ger skydd för det ansvar som fordonsägaren har enligt trafikskadelagen. Gäller skador som är en följd av trafik med fordonet. Täcker motpartens skador på bil och person samt den egna bilens förare och passagerare.

Delkasko

Omfattar skador på det egna fordonet. Ger skydd vid brand-, glas-, stöld- och maskinskadorna, räddning samt rättsskydd.

Vagnskada

Omfattar skador på det egna fordonet. Gäller vid trafikolycka, annan yttre olyckshändelse eller skadegörelse av tredje man på den egna bilen.

2 Övriga försäkringar

Tjänstereseförsäkring

Försäkringen skyddar samtliga anställda, förtroendevalda och praktikanter inom Göteborgs Stad vid resa eller uppdrag utanför den ordinarie arbetsplatsen, som beordrats och bekostats av arbetsgivaren. Försäkringen gäller i hela världen och för alla typer av resor. Försäkringsgivare är If Skadeförsäkring.

Miljöförsäkring

Försäkringen täcker gradvis uppkomna miljöskador på egen och andras mark. Försäkringsgivare är AXA XL.

VD- och styrelseansvarsförsäkring för bolag

Försäkringen ger vd, styrelseledamot och andra ledande befattningshavare skydd för eventuella krav som kan riktas mot dem personligen. Försäkringsgivare är HDI Global Speciality och Riskpoint.

Båtförsäkring

Försäkringen täcker kasko- och ansvarsskador på stadens anmälda båtar. Försäkringsgivare är Alandia.

Barn- och elevolycksfallsförsäkring

Olycksfallsförsäkring för alla folkbokförda barn och elever i Göteborgs Stad. Den gäller till och med det år de fyller 17 år eller så länge de går på gymnasiet. Försäkringen gäller dygnet runt, året runt. Försäkringsgivare är Länsförsäkringar Göteborg och Bohuslän.

Olycksfallsförsäkring, speciell verksamhet

En olycksfallsförsäkring för personer i kommunal verksamhet, exempelvis ungdomar i arbetsmarknadsåtgärder, boende i familjehem, daglig verksamhet och volontärer.

Observera att det krävs en särskild anmälan till Göta Lejon för att försäkringen skall gälla. Försäkringsgivare är Länsförsäkringar Göteborg och Bohuslän.

Spårvagnsförsäkring

Spårvagnsförsäkringen omfattar kasko och ansvarsförsäkring.

3 Så arbetar Göta Lejon

Kundbesök

Göta Lejons kundansvariga träffar sina kunder regelbundet. Under kundmötena görs genomgång av kundens försäkringslösning och värden samt genomförs en diskussion om kommande försäkringslösningar av eventuella investeringar och projekt. Göta Lejon följer upp det skadeförebyggande arbetet och går igenom rapporterade skador. Utbildning erbjuds beroende på kund och verksamhet.

Försäkringssystem

Göta Lejon har ett webbaserat försäkringssystem som heter Insman. Detta använder kunderna för att rapportera sina egendomsvärden och fordon samt för att följa upp skador. I detta system hämtar Göta Lejon även de nya försäkringsvärdena för kommande år och varje kund kan följa upp sin verksamhets rekommendationer efter en besiktning. Insman används även för att samla in årsvis statistik för skador under självrisk.

4 Skador

Göta Lejon har upphandlade skadereglerare för de olika försäkringarna, se mer på Digitala navet - Försäkringar och skador. Skador bör anmälas så snart som möjligt.

Egendomsskador

Egendomsskador ska anmälas direkt till Sedgwick.

Ansvarsskador

När skadeståndskrav riktas mot en verksamhet ska den skadelidande fylla i en blankett för skadeståndsanspråk. Denna blankett skickar förvaltningen/bolaget till den skadelidande. När den skadelidandes skadeanspråk kommit i retur ska det skickas till det externa skaderelingsföretaget Van Ameyde tillsammans med förvaltningens/bolagets skadeanmälan. Van Ameyde utreder om det finns grund för skadestånd.

Motorskador

Fordonsskador på leasade fordon anmäls till Göteborgs Stads Leasing AB.
Fordonsskador på ej leasade fordon anmäls till Jönsson Wallberg Loss
Adjusting AB.

5 Skadeförebyggande arbete

Enligt ägardirektivet för Göta Lejon och riktlinjen för försäkring ingår också att bolaget ska vara en av de drivande aktörerna i kommunens gemensamma skadeförebyggande arbete.

Riktat stöd

Ett av Göta Lejons viktigaste uppdrag är att finnas som stöd i stadens skadeförebyggande arbete. I detta arbete ingår bland annat uppföljning och analys av skador och händelser samt rådgivning. Ett viktigt verktyg i det skadeförebyggande arbetet är Göta Lejons riskbesiktningsprogram som framför allt fokuserar på större, mer komplexa och riskfyllda objekt. Genom besiktingarna kartläggs olika typer av risker och möjliga riskreducerande åtgärder. Göta Lejon har två anställda riskingenjörer som också arbetar med rådgivande skadeförebyggande platsbesök.

Sprida kunskap

Göta Lejon samlar in kunskap och informerar om skadeförebyggande arbete till exempel via konferenser, riskseminarier, nyhetsutskick, nätverk och forskning.

Ekonomiskt stöd

Göta Lejon stödjer ekonomiskt olika insatser och projekt inom det skadeförebyggande arbete i Göteborgs Stad. Ansökningsblanketter om skadeförebyggande bidrag finns på Digitala navet.

Försäkrings AB Göta Lejon

Telefon: 031-365 00 00 (kontaktcenter)

E-post: gotalejon@gotalejon.goteborg.se

