

Styrelsehandling 15
Älvstranden Utveckling AB
Norra Älvstranden Utveckling AB
Södra Älvstranden Utveckling AB
Diarienummer ALV-2026-00158
2026-04-21
Handläggare: Charlotte Nyström, Koncernjurist

Beslutsärende – försäkringsprogram 2026

Förslag till beslut

- Styrelsen för Älvstranden Utveckling AB, Norra Älvstranden Utveckling AB och Södra Älvstranden Utveckling AB fastställer försäkringsprogrammet för Älvstranden-koncernen för 2026.

Sammanfattning

Respektive nämnd och styrelse ska årligen fastställa försäkringsprogrammet för sin verksamhet. Vid varje förvaltning och bolag inom Göteborgs Stad ska det finnas en utsedd kontaktperson för försäkringsfrågor. Hos Älvstranden Utveckling AB är det Conny Backström, Operativ säkerhetssamordnare.

Försäkrings AB Göta Lejon har 2026-02-05 antagit försäkringsprogrammet för Göteborgs Stad för 2026.

Bakgrund

Utdrag ur Göteborgs Stads försäkringspolicy:

”Försäkrings AB Göta Lejons styrelse ska årligen fastställa ett försäkringsprogram för att säkerställa riskkontroll och en kostnadseffektiv riskfinansiering med ett helhetsperspektiv.

Försäkringsprogrammet ska ange uppgifter om förvaltningarnas och bolagens aktuella försäkringstyper, såsom ansvars-, egendoms-, motor-, förmögenhets-, brottförsäkring etc. med tillhörande ramar för självrisker och försäkringsomfattning.”

Försäkrings AB Göta Lejon har 2026-02-05 antagit försäkringsprogrammet för Göteborgs Stad för 2026.

Olika dimensioner

Bedömning ur ekonomisk dimension

Älvstranden-koncernen har premier för sina försäkringar på totalt cirka 5 mnkr (se bilaga 2).

Bedömning ur ekologisk dimension

Bolaget har inte funnit några särskilda aspekter på frågan utifrån denna dimension.

Bedömning ur social dimension

Bolaget har inte funnit några särskilda aspekter på frågan utifrån denna dimension.

Bedömning av ärendets principiella beskaffenhet

Bolaget bedömer att ärendet inte är av principiell beskaffenhet.

Samverkan

Ingen samverkan har varit nödvändig.

Expediering

Styrelsesekreteraren diarieför och lägger ut handlingen tillsammans med protokoll inom två veckor efter avslutat styrelsesammanträde på goteborg.se.

Bilagor

Bilaga 1: Översikt försäkringar Älvstranden-koncernen.

Bilaga 2: Försäkringsprogram 2026.

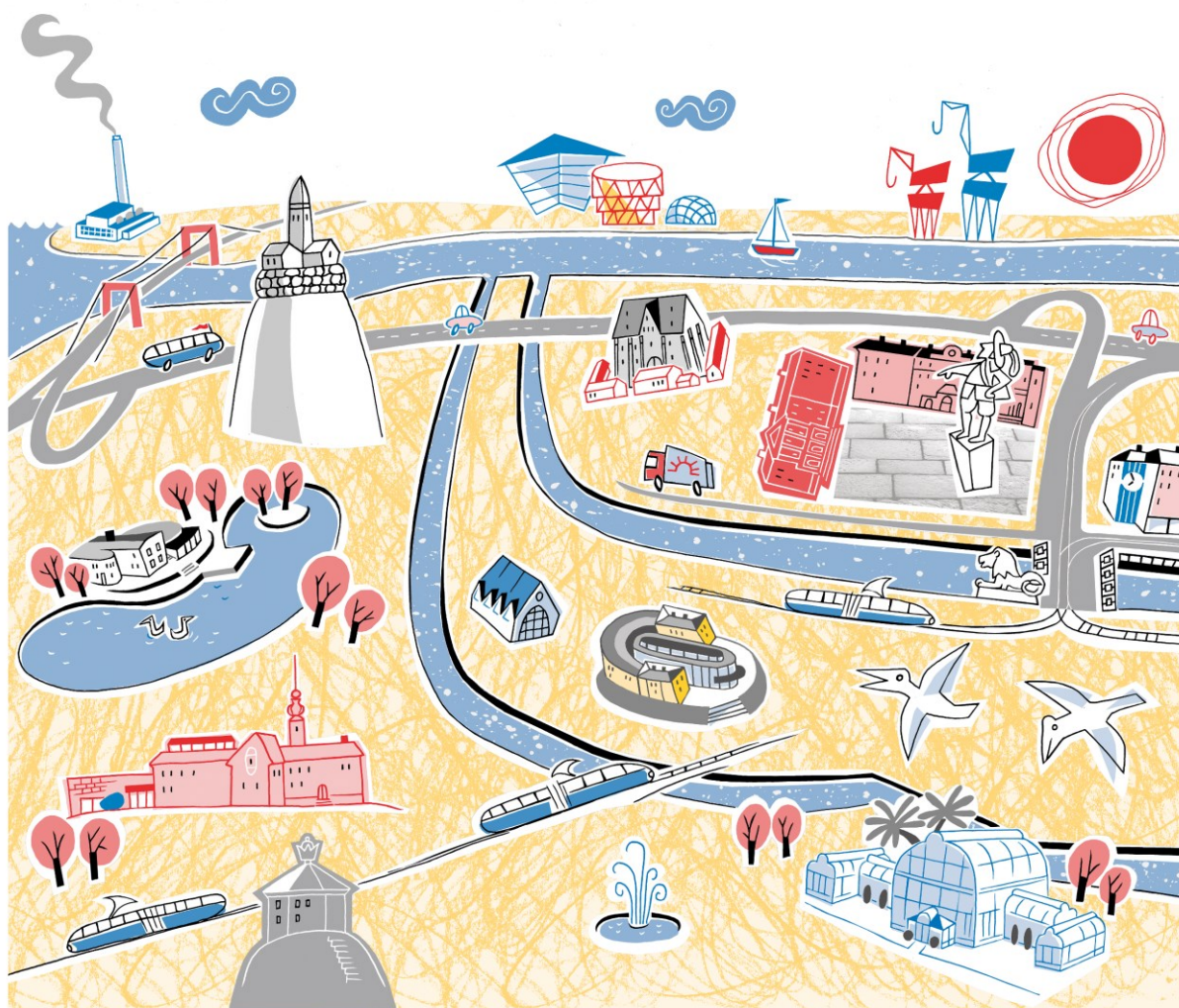
Översikt försäkringar 2026

Älvstranden Utveckling AB inkl. dotterbolag

Försäkring	Period	Försäkringsgivare	Försäkringsbelopp	Självrisk	Premie	Kommentarer
Egendom - Extra kostnader - Hyresförlust	2026-01-01--2026-12-31	Göta Lejon	6 870 507 003 kr 100 Mkr 221 Mkr	5 basbelopp	5 000 002 kr	
Ansvarsförsäkring	2026-01-01--2026-12-31	Göta Lejon	300 Mkr per skada	0,5 basbelopp	77 036 kr	
Förmögenhetsbrott	2026-01-01--2026-12-31	Göta Lejon	100 Mkr	2,5 Mkr 5 Mkr vid social manipulation	13 377 kr	
Tjänstereseförsäkring	2026-01-01--2026-12-31	IF Skadeförsäkring	Invaliditet 1 Mkr	Ingen självrisk	275 kr	Anmälan av skada sker direkt till IF Skadeförsäkring
VD & Styrelseansvar	2026-01-01--2026-12-31	HDI	300 MSEK per skada och år	Ingen självrisk	8 061 kr	
Miljöförsäkring	2026-01-01--2026-12-31	AXA XL	300 Mkr	5 Mkr	24 185 kr	

Försäkringsprogram 2026

2025-10-31



Innehåll

1	Försäkringar	3
	Egendomsförsäkring	3
	Hyresförlust	3
	Avbrottsförsäkring	3
	Ansvarsförsäkring	3
	Ansvarsförsäkring för ren förmögenhetsskada	4
	Konsultansvarsförsäkring	4
	Förmögenhetsbrottsförsäkring	4
	Fordonsförsäkring	4
	Trafikansvar	4
	Delkasko	4
	Vagnskada	4
2	Övriga försäkringar	5
	Tjänstereseförsäkring	5
	Miljöförsäkring	5
	VD- och styrelseansvarsförsäkring för bolag	5
	Båtförsäkring	5
	Barn- och elevolycksfallsförsäkring	5
	Olycksfallsförsäkring, speciell verksamhet	5
	Spårvagnsförsäkring	6
3	Så arbetar Göta Lejon	6
	Kundbesök	6
	Försäkringssystem	6
4	Skador	6
	Egendomsskador	6
	Ansvarsskador	6
	Motorskador	7
5	Skadeförebyggande arbete	7
	Riktat stöd	7
	Sprida kunskap	7
	Ekonomiskt stöd	7

Försäkringsprogrammet är en översiktlig sammanställning över Göteborgs Stads försäkringar och vad de täcker. Försäkringstagare är samtliga förvaltningar och bolag i Göteborgs Stad. Här beskrivs även Försäkrings AB Göta Lejons arbete med skador och skadeförebyggande insatser.

1 Försäkringar

Egendomsförsäkring

Alla bolag och förvaltningar har en allriskförsäkring som täcker plötsliga och oförutsedda skador på egendom – vanliga skador är brand, vatten, inbrott och stöld. Alla försäkringstagare måste vara noga med att rapportera in rätt försäkringsvärden och adresser på sina försäkringsobjekt i försäkringssystemet Insmän för att full försäkring ska gälla. Försäkrad egendom är sådan egendom som försäkringstagaren äger, ansvarar för eller i avtal uttryckligen åtagit sig att försäkra. I försäkringen ingår även skydd för egendomsskador till följd av terroristhandlingar samt en extrakostnadsförsäkring som täcker rimliga extra kostnader till följd av skadan.

Hysesförlust

Hysesförlustförsäkringen ersätter uteblivna hyresintäkter till följd av ersättningsbar egendomsskada. Förvaltningar och bolag med hyresfastigheter brukar ha denna försäkring.

Avbrottsförsäkring

Avbrottsförsäkringen skyddar mot intäktsförlust till följd av ersättningsbar egendomsskada. Försäkringen ersätter fasta kostnader samt eventuellt utebliven vinst under avbrottet. Rörliga kostnader täcks inte eftersom produktionen står stilla.

Ansvarsförsäkring

Alla bolag och förvaltningar har en allmän ansvarsförsäkring. Den ska användas när någon ställer ett skadeståndskrav mot förvaltningen eller bolaget. Försäkringen ska trygga den drabbades rätt till bedömning av skadeersättning och samtidigt skydda staden från skadeståndskostnader. Göta Lejon utreder om det finns grund för skadestånd och företräder stadens bolag och förvaltningar juridiskt.

I stadens ansvarsförsäkring ingår även:

Ansvarsförsäkring för ren förmögenhetsskada

Med ren förmögenhetsskada menas ekonomisk skada som uppstått utan att någon lider person- eller sakskada. Det kan exempelvis handla om en upphandling där en leverantör känner sig felaktigt behandlad och ställer ett ekonomiskt krav mot den upphandlande förvaltningen eller bolaget.

Konsultansvarsförsäkring

Försäkringen avser uteslutande rådgivande verksamhet och gäller för försäkringstagaren och i försäkringsbeviset angivna medförsäkrade bolag. Med rådgivande verksamhet avses enbart utförande av beräkningar, ritningar, beskrivningar, råd eller anvisningar. Försäkringen är avsedd för tekniska konsulter.

Förmögenhetsbrottsförsäkring

Försäkringen täcker brott som en anställd utfört antingen mot den egna verksamheten eller mot någon annan. Den gäller även för brott utförd av tredje man.

Fordonsförsäkring

Stadens samtliga registrerade fordon är försäkrade och registrerade i Göta Lejons försäkringssystem Insman och laddas ner med automatik från Transportstyrelsens register. För de oregistrerade fordonen (truckar, gräsklippare, släp, maskiner och liknande) krävs manuell rapportering och inmatning i Insman. De flesta fordonen är helförsäkrade, det vill säga att de omfattas av trafikansvar, delkasko och vagnskada.

Trafikansvar

Ger skydd för det ansvar som fordonsägaren har enligt trafikskadelagen. Gäller skador som är en följd av trafik med fordonet. Täcker motpartens skador på bil och person samt den egna bilens förare och passagerare.

Delkasko

Omfattar skador på det egna fordonet. Ger skydd vid brand-, glas-, stöld- och maskinskadorna, räddning samt rättsskydd.

Vagnskada

Omfattar skador på det egna fordonet. Gäller vid trafikolycka, annan yttre olyckshändelse eller skadegörelse av tredje man på den egna bilen.

2 Övriga försäkringar

Tjänstereseförsäkring

Försäkringen skyddar samtliga anställda, förtroendevalda och praktikanter inom Göteborgs Stad vid resa eller uppdrag utanför den ordinarie arbetsplatsen, som beordrats och bekostats av arbetsgivaren. Försäkringen gäller i hela världen och för alla typer av resor. Försäkringsgivare är If Skadeförsäkring.

Miljöförsäkring

Försäkringen täcker gradvis uppkomna miljöskador på egen och andras mark. Försäkringsgivare är AXA XL.

VD- och styrelseansvarsförsäkring för bolag

Försäkringen ger vd, styrelseledamot och andra ledande befattningshavare skydd för eventuella krav som kan riktas mot dem personligen. Försäkringsgivare är HDI Global Speciality och Riskpoint.

Båtförsäkring

Försäkringen täcker kasko- och ansvarsskador på stadens anmälda båtar. Försäkringsgivare är Alandia.

Barn- och elevolycksfallsförsäkring

Olycksfallsförsäkring för alla folkbokförda barn och elever i Göteborgs Stad. Den gäller till och med det år de fyller 17 år eller så länge de går på gymnasiet. Försäkringen gäller dygnet runt, året runt. Försäkringsgivare är Länsförsäkringar Göteborg och Bohuslän.

Olycksfallsförsäkring, speciell verksamhet

En olycksfallsförsäkring för personer i kommunal verksamhet, exempelvis ungdomar i arbetsmarknadsåtgärder, boende i familjehem, daglig verksamhet och volontärer.

Observera att det krävs en särskild anmälan till Göta Lejon för att försäkringen skall gälla. Försäkringsgivare är Länsförsäkringar Göteborg och Bohuslän.

Spårvagnsförsäkring

Spårvagnsförsäkringen omfattar kasko och ansvarsförsäkring.

3 Så arbetar Göta Lejon

Kundbesök

Göta Lejons kundansvariga träffar sina kunder regelbundet. Under kundmötena görs genomgång av kundens försäkringslösning och värden samt genomförs en diskussion om kommande försäkringslösningar av eventuella investeringar och projekt. Göta Lejon följer upp det skadeförebyggande arbetet och går igenom rapporterade skador. Utbildning erbjuds beroende på kund och verksamhet.

Försäkringssystem

Göta Lejon har ett webbaserat försäkringssystem som heter Insman. Detta använder kunderna för att rapportera sina egendomsvärden och fordon samt för att följa upp skador. I detta system hämtar Göta Lejon även de nya försäkringsvärdena för kommande år och varje kund kan följa upp sin verksamhets rekommendationer efter en besiktning. Insman används även för att samla in årsvis statistik för skador under självrisk.

4 Skador

Göta Lejon har upphandlade skadereglerare för de olika försäkringarna, se mer på Digitala navet - Försäkringar och skador. Skador bör anmälas så snart som möjligt.

Egendomsskador

Egendomsskador ska anmälas direkt till Sedgwick.

Ansvarsskador

När skadeståndskrav riktas mot en verksamhet ska den skadelidande fylla i en blankett för skadeståndsanspråk. Denna blankett skickar förvaltningen/bolaget till den skadelidande. När den skadelidandes skadeanspråk kommit i retur ska det skickas till det externa skaderelieferingsföretaget Van Ameyde tillsammans med förvaltningens/bolagets skadeanmälan. Van Ameyde utreder om det finns grund för skadestånd.

Motorskador

Fordonsskador på leasade fordon anmäls till Göteborgs Stads Leasing AB.
Fordonsskador på ej leasade fordon anmäls till Jönsson Wallberg Loss
Adjusting AB.

5 Skadeförebyggande arbete

Enligt ägardirektivet för Göta Lejon och riktlinjen för försäkring ingår också att bolaget ska vara en av de drivande aktörerna i kommunens gemensamma skadeförebyggande arbete.

Riktat stöd

Ett av Göta Lejons viktigaste uppdrag är att finnas som stöd i stadens skadeförebyggande arbete. I detta arbete ingår bland annat uppföljning och analys av skador och händelser samt rådgivning. Ett viktigt verktyg i det skadeförebyggande arbetet är Göta Lejons riskbesiktningsprogram som framför allt fokuserar på större, mer komplexa och riskfyllda objekt. Genom besiktingarna kartläggs olika typer av risker och möjliga riskreducerande åtgärder. Göta Lejon har två anställda riskingenjörer som också arbetar med rådgivande skadeförebyggande platsbesök.

Sprida kunskap

Göta Lejon samlar in kunskap och informerar om skadeförebyggande arbete till exempel via konferenser, riskseminarier, nyhetsutskick, nätverk och forskning.

Ekonomiskt stöd

Göta Lejon stödjer ekonomiskt olika insatser och projekt inom det skadeförebyggande arbete i Göteborgs Stad. Ansökningsblanketter om skadeförebyggande bidrag finns på Digitala navet.

Försäkrings AB Göta Lejon

Telefon: 031-365 00 00 (kontaktcenter)

E-post: gotalejon@gotalejon.goteborg.se

