



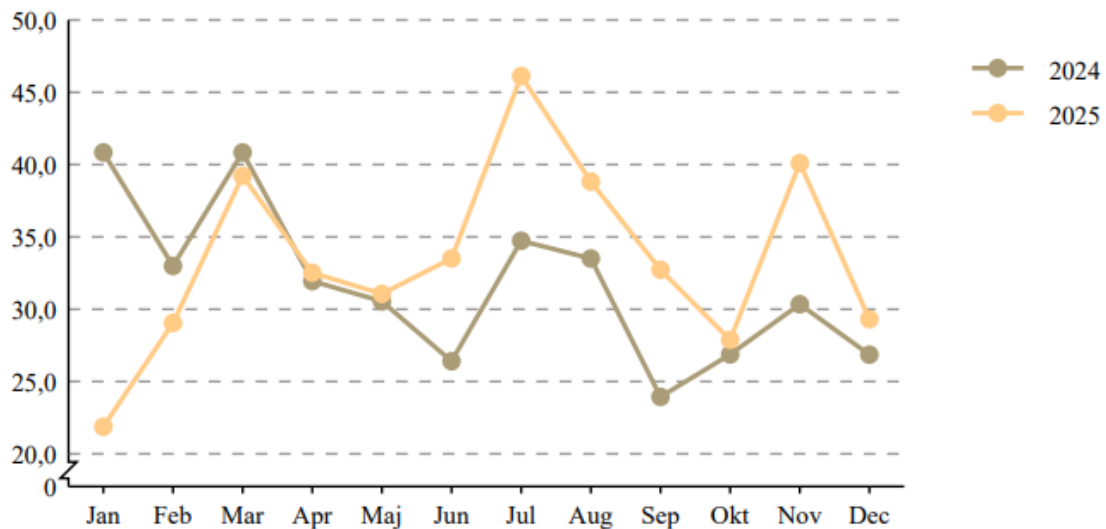
# Got Event

## PERSONALRAPPORT Q4 2025

Årsarbetare		December 2024	December 2025	Minskning/ ökning
Årsarbetare (ack.)		241,3	251,8	Ökning 10,5
Andel utförd av timavlönade ack.		32	33,6	Ökning 1,6
Andel utförd av timavlönade, per månad		26,9	29,3	Ökning 2,4

### Andel tid av timavlönade

Ansvar: B350 Got Event AB



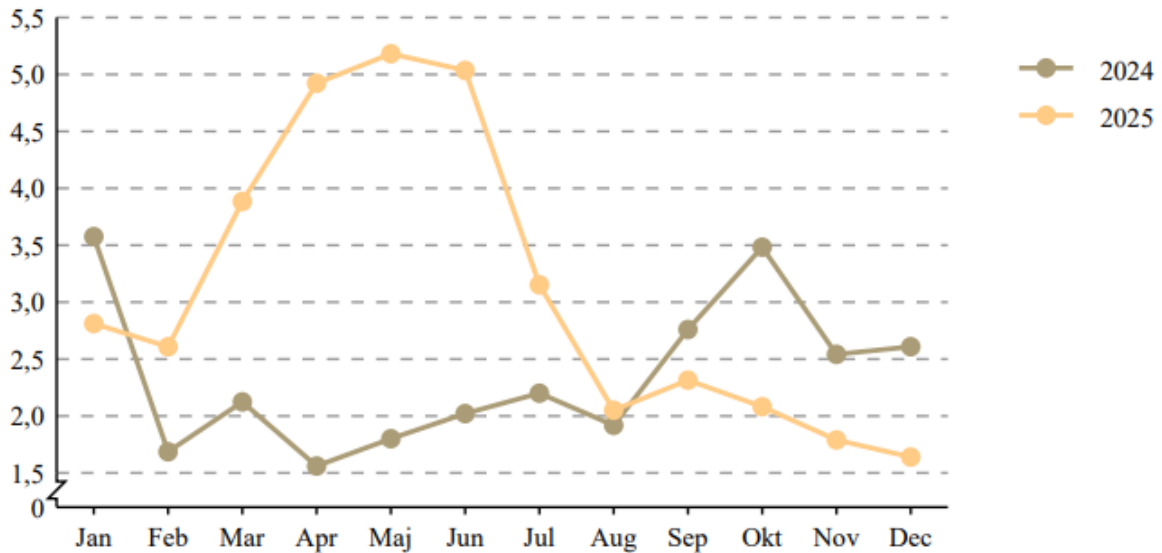
Antal anställda		December 2024	December 2025	
	<b>Totalt</b>	<b>515</b>	<b>560</b>	<b>Ökning 45</b>
	Tillsvidareanställda heltid	147	150	Ökning 3
	Tidsbegränsade	10	10	Oförändrat
	Tillsvidareanställd deltid	3	2	Minskning -1
	Timavlönade	355	398	Ökning 43



# Got Event

## Sjukfrånvaro per månad

Ansvar: B350 Got Event AB



Sjukfrånvaron		December 2024	December 2025	
	<b>Totalt % (ack)</b>	<b>2,4</b>	<b>3,1</b>	<b>Ökning 0,7</b>
	Män (Antal)	40	52	Ökning 12
	Kvinnor (Antal)	34	29	Minskning 5
	<b>Sjukfallens längd</b>			
	1-14 dagar	0,8	1,0	Ökning 0,2
	15-90 dagar	0,5	0,9	Ökning 0,4
	91-180 dagar	0	0,5	Ökning 0,5
	181-365 dagar	0,3	0	Minskning 0,3
	366-	0,8	0,7	Minskning 0,1



# Got Event

Sjuk % per månad	December 2024	Antal sjuka	1-14 Dagar	15- Dagar	December 2025	Antal sjuka	1-14 Dagar	15- Dagar
Män		4	0,4	1,2		6	0,3	1,8
Kvinnor		10	1,5	2,7		6	0,9	0,0
Antal personer		14				12		

Kommentar:

Frisknärvaro år 2025					
Anställningsform: <i>Alla anställningsformer</i>					
	Personer med 0 sjukdagar	1-4 sjukdagar	0-4 sjukdagar	Antal personer	Frisknärvaro % 2025
Alla	79	21	100	148	67,6 %
Man	46	15	61	91	67,0 %
Kvinna	33	6	39	57	68,4 %

## Frisknärvaro

\*Frisknärvaro mäter hur stor andel av de anställda som har max 4 sjukdagar under ett år löpande. (Aktuell månad och 1 år tillbaka)

Årtal	Alla	Man	Kvinna
2025	67,6 %	67,0 %	68,4 %
2024	69,5 %	72,4 %	64,8 %
2023	71,3 %	74,1 %	66,7 %
2022	61,3 %	65,3 %	55,3 %
2021	75,2 %	80,5 %	66,7 %
2020	67,9 %	73,8 %	58,8 %
2019	64,6 %	72,2 %	52,1 %
2018	61,9 %	68,5 %	50,0 %