

JUNI 2023

# Utfall indikatorer näringslivsstrategiska programmet

PIA AREBLAD



BUSINESS REGION  
GÖTEBORG

# Indikatorer näringslivsstrategiska programmet

	Indikatormål	Kort sikt (senaste två mätningar)			Lång sikt (jämfört 5 år tillbaka)		
		Försämras	Oförändrat	Förbättras	Försämras	Oförändrat	Förbättras
Mål 1	Arbetslöshet (GR)			2023 jmf 2022			2023 jmf 2019
	Flyttnetto högutbildade (GR)	2021 jmf 2020			2021 jmf 2017		
	RCI (Västsverige)			2022 jmf 2019	2022 jmf 2016		
Mål 2	BRP per capita (GR)	2020 jmf 2019			2020 jmf 2016		
	Euro per capita (Västsverige)			2021 jmf 2020			2021 jmf 2017
	Decoupling (GR)			2020 jmf 2019			2020 jmf 2016
	Folkmängd (LA Göteborg)			2022 jmf 2021			2022 jmf 2018
	Sysselsatta (LA Göteborg)			2021 jmf 2020			2021 jmf 2017
	Folkmängd (GR)			2022 jmf 2021			2022 jmf 2018
	Sysselsatta (GR)			2021 jmf 2020			2021 jmf 2017
Mål 3	Insiktsmätning (GR)		2022 jmf 2021				2022 jmf 2018
	Svenskt Näringslivs mätning (GR)			2023 jmf 2022			2023 jmf 2019
	FoU-utgifter per sysselsatt i företag (VG)			2021 jmf 2019			2021 jmf 2017
	Varuexport per sysselsatt i företag (GR)			2022 jmf 2021			2022 jmf 2018
	RIS (Västsverige)			2021 jmf 2020			2021 jmf 2017

Källa: Göteborgs Stads Näringslivsstrategiska program 2018-2035– uppföljning år 2023 (basår: 2016)

# Sammanfattning- kommentar och analys

## Övergripande mål

Sysselsättning, senaste utfall visar på att drygt 12 500 jobb försvann mellan 2019 och 2020, dock sker en stark återhämnning mellan 2020 och 2021 då cirka 18 000 fler jobb har tillförts i Göteborgsregionen. Även för 2022, visar preliminära siffror att Göteborgsregionen haft en mycket stark jobbtillväxt – dock är siffrorna inte kvalitetssäkrade ännu.

*Kvar mot övergripande mål är cirka 80 000 fler jobb (2022-2035).*

## Mål 1

Efter pandemins utbrott ökade arbetslösheten kraftigt. Men under den senaste perioden har vi sett att arbetslösheten är nere på mycket låga nivåer och allra lägst bland storstadsregioner är arbetslösheten i Göteborgsregionen.

Flyttnettot av högutbildade är negativt sett till hela befolkningen, men är fortsatt positivt för yngre mellan 21-27 år.

European Regional Competitiveness Index: Konkurrenskraften förbättras jämfört med tidigare mätning. Liten marknad och bristande infrastruktur är fortfarande två faktorer som hindrar Västsverige att hamna längre upp, men kommer antagligen förbättras i senare RCI med tanke på alla pågående regionala infrastrukturprojekt.

## Mål 2

BRP per capita utvecklas bra (bortsett från utvecklingen 2020), men här ligger Stockholmsregionen och andra europeiska regioner klart bättre.

Befolkningen växer, trots pandemi. Under 2021 och 2022 ser vi att tillväxttakten tagit sig till en mer normal nivå i modern tid på drygt 1%.

Decoupling går åt rätt håll i GR, men andra storstadsregioner i Sverige gör ett bättre jobb på CO<sub>2</sub>-utsläppen. Förklaringen är att vi har en större industribas gentemot övrig storstadsregioner. Vår decoupling kommer i första hand från en mkt stark ekonomisk tillväxt istället för en, som i andra storstadsregioner, både hög ekonomisk tillväxt samt en starkare minskning av CO<sub>2</sub> utsläpp. Under 2020 (som är senaste år) minskar CO<sub>2</sub>-utsläppen ganska kraftigt och beror starkt på minskad produktionstakt under 2020 års Covid-19 pandemi.

## Mål 3

Företagsklimatet är oförändrat i Insikt 2022. Göteborgs Stad ligger kvar på NKI 71, vilket är klart lägre än i Stockholms Stad (NKI 76) och lägre än rikssnittet (NKI 75) och Malmö Stad (NKI 73). Därmed uppnås inte målet storstäder emellan. På regionnivå förbättras resultatet med två enheter för Stockholmsregionen (från NKI 73 till 75) och en enhet i Malmöregionen (från NKI 73 till 74), medan läget är oförändrat i Göteborgsregionen på NKI 71. Därmed uppnås inte heller målet om att ha bäst företagsklimat bland storstadsregionerna.

FoU och varuexport står sig starkt gentemot andra storstadsregioner och Göteborgsregionen visar på en betydligt högre produktivitet.

FoU-kapaciteten står sig fortsatt stark i Europa.



# Övergripande mål 1

Minst 120 000 nya jobb till 2035



## SYSSELSATTA, BEFOLKNING OCH FÖRVÄRVSGRAD 16-74 ÅR I GÖTEBORGSREGIONEN SAMT AVRÄKNING AV SYSSELSÄTTNINGSTILLVÄXTENS UTFALL MOT MÅL ÅR 2035

ÅR	SYSSELSATTA		BEFOLKNING		JOBBTILLVÄXT
	16-74 ÅR	ÅRLIG TILLVÄXT	16-74 ÅR	FÖRVÄRVSGRAD	UTFALL/MÅL
2000	398 860		610 454	65,3%	
2001	407 283	8 423	617 113	66,0%	
2002	415 990	8 707	623 359	66,7%	
2003	413 191	- 2 799	629 898	65,6%	
2004	422 664	9 473	636 504	66,4%	
2005	426 644	3 980	643 979	66,3%	
2006	438 187	11 543	653 079	67,1%	
2007	451 463	13 276	661 321	68,3%	
2008	455 773	4 310	671 571	67,9%	
2009	441 660	- 14 113	681 459	64,8%	
2010	454 189	12 529	690 128	65,8%	
2011	467 615	13 426	697 466	67,0%	
2012	476 928	9 313	702 936	67,8%	
2013	483 247	6 319	709 085	68,2%	
2014	488 614	5 367	716 941	68,2%	
2015	502 614	14 000	723 720	69,4%	
2016	517 788	15 174	733 450	70,6%	
2017	530 386	12 598	742 534	71,4%	12 598
2018	540 051	9 665	751 561	71,9%	9 665
2019	550 430	10 379	759 550	72,5%	10 379
2020	537 900	-12 530	763 286	70,5%	-12 530
2021	555 794	17 894	767 874	72,4%	17 894
..	..	..	..	..	..
2035	638 000	..	869 000	73,4%	120 000

Källa: SCB och Business Region Göteborg

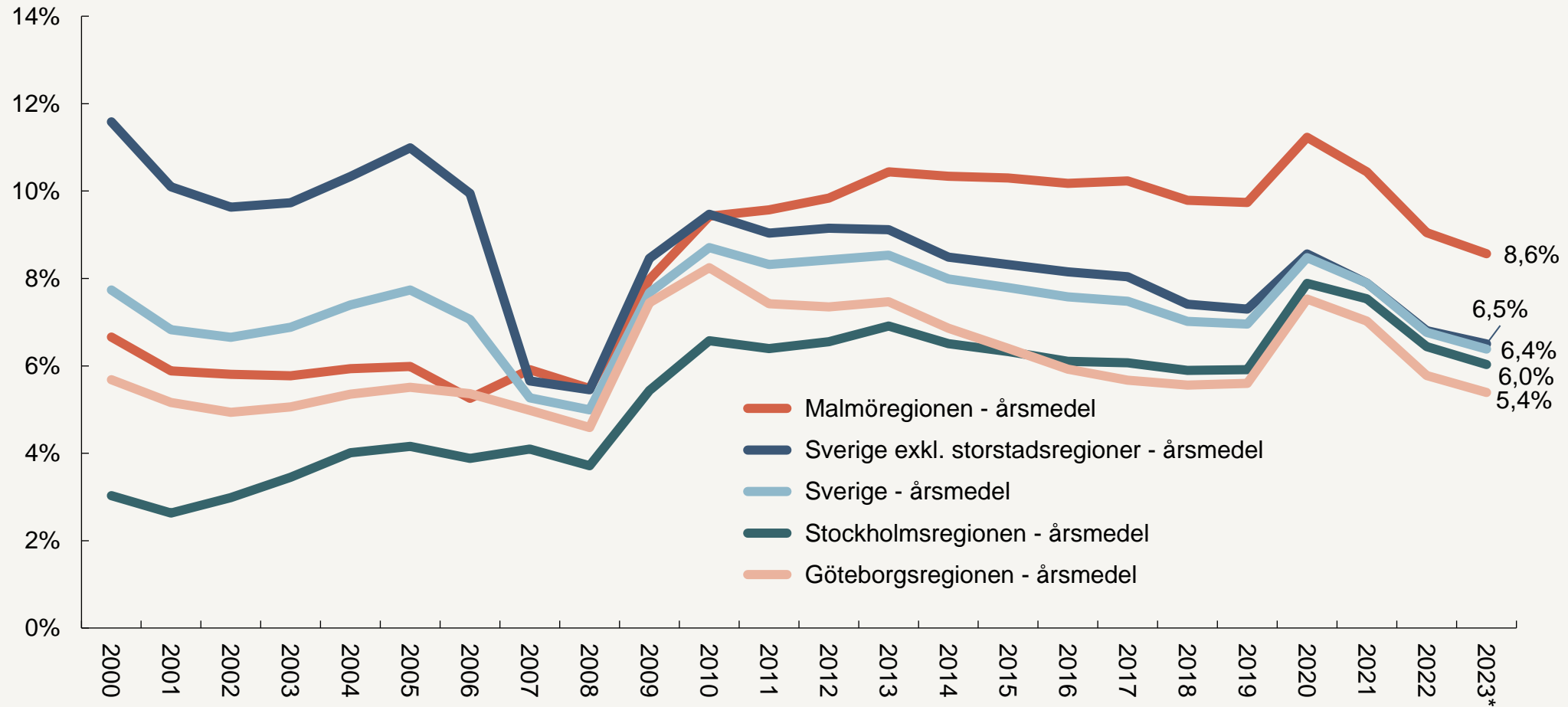
# Mål 1:

## Kompetensförsörjning och attraktionskraft

- Arbetslöshet | **lägst bland svenska storstäder/storstadsregioner**
- Flyttnetto högutbildade | **ska vara positivt för samtliga åldersspann**
- Europe 2020 Regional Competitiveness Index | **bland de tio bästa regionerna i EU**



## ÖPPET ARBETSLÖSA SAMT I ARBETSMARKNADSPOLITISKA PROGRAM, PROCENT AV ARBETSKRAFTEN 16-65 ÅR I SVERIGES STORSTADSREGIONER



Källa: Arbetsförmedlingen och SCB

\* Arbetslöshetsandelar för 2023 avser genomsnitt för perioden januari-maj 2023.

## FLYTTNETTO AV HÖGUTBILDADE 21-64 ÅR

REGION	ÅLDER	2010	2011	2012	2013	2014	2015	2016	2017	2018	2019	2020	2021
Göteborgsregionen	21-64 år	-149	236	133	32	233	54	356	184	239	19	-507	-1 093
	21-27 år	253	368	452	357	382	469	580	490	495	317	265	187
	28-44 år	-367	-153	-303	-287	-151	-365	-182	-206	-176	-249	-600	-1 055
	45-64 år	-35	21	-16	-38	2	-50	-42	-100	-80	-49	-172	-225
Västra Götalands län	21-64 år	-513	-99	-278	-243	-193	-199	102	-251	-53	-310	-601	-1 083
	21-27 år	153	352	332	342	232	436	491	290	317	253	216	67
	28-44 år	-591	-453	-603	-484	-454	-535	-329	-446	-276	-520	-670	-1 038
	45-64 år	-75	2	-7	-101	29	-100	-60	-95	-94	-43	-147	-112

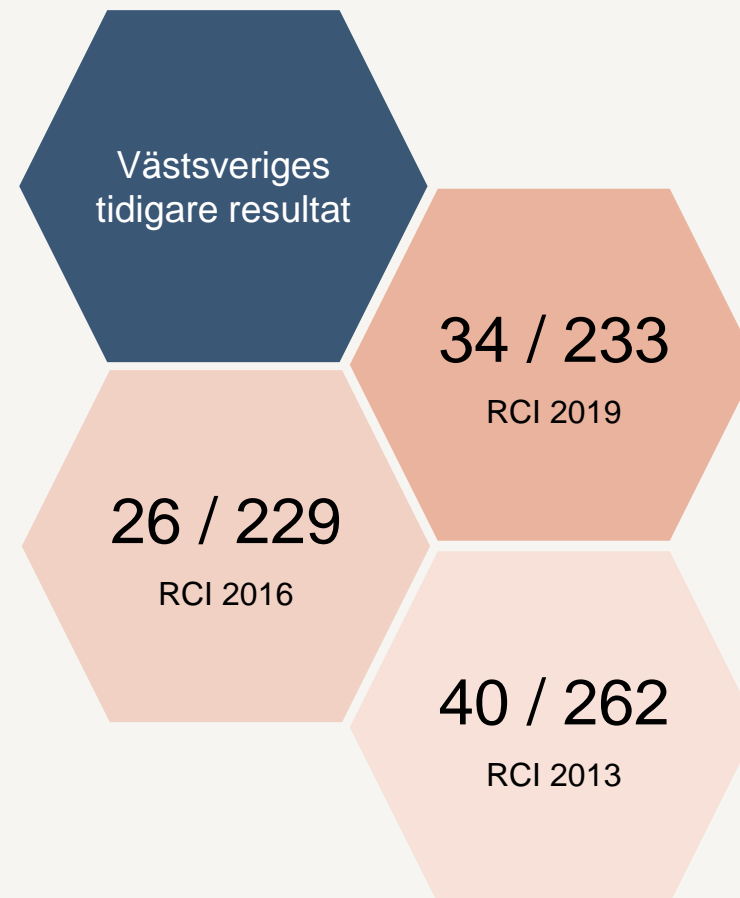
Källa: Västra Götalandsregionen och SCB



## RANKINGLISTA EUROPE 2020 REGIONAL INDEX 2022

RANK	REGION, NUTS2
1	Utrecht, Nederländerna
2	Zuid-Holland, Nederländerna
3	Ile-de-France, Frankrike
4	Noord-Brabant, Nederländerna
5	Amsterdamregionen, Nederländerna
6	Stockholmsregionen, Sverige
7	Köpenhamnsregionen, Danmark
8	Gelderland, Nederländerna
9	Brusselregionen, Belgien
10	Oost-Vlaanderen, Belgien
..	..
..	..
29	Västsverige, Sverige
..	..
..	..
234	Sud-Est, Rumänien

Källa: EU-kommissionen



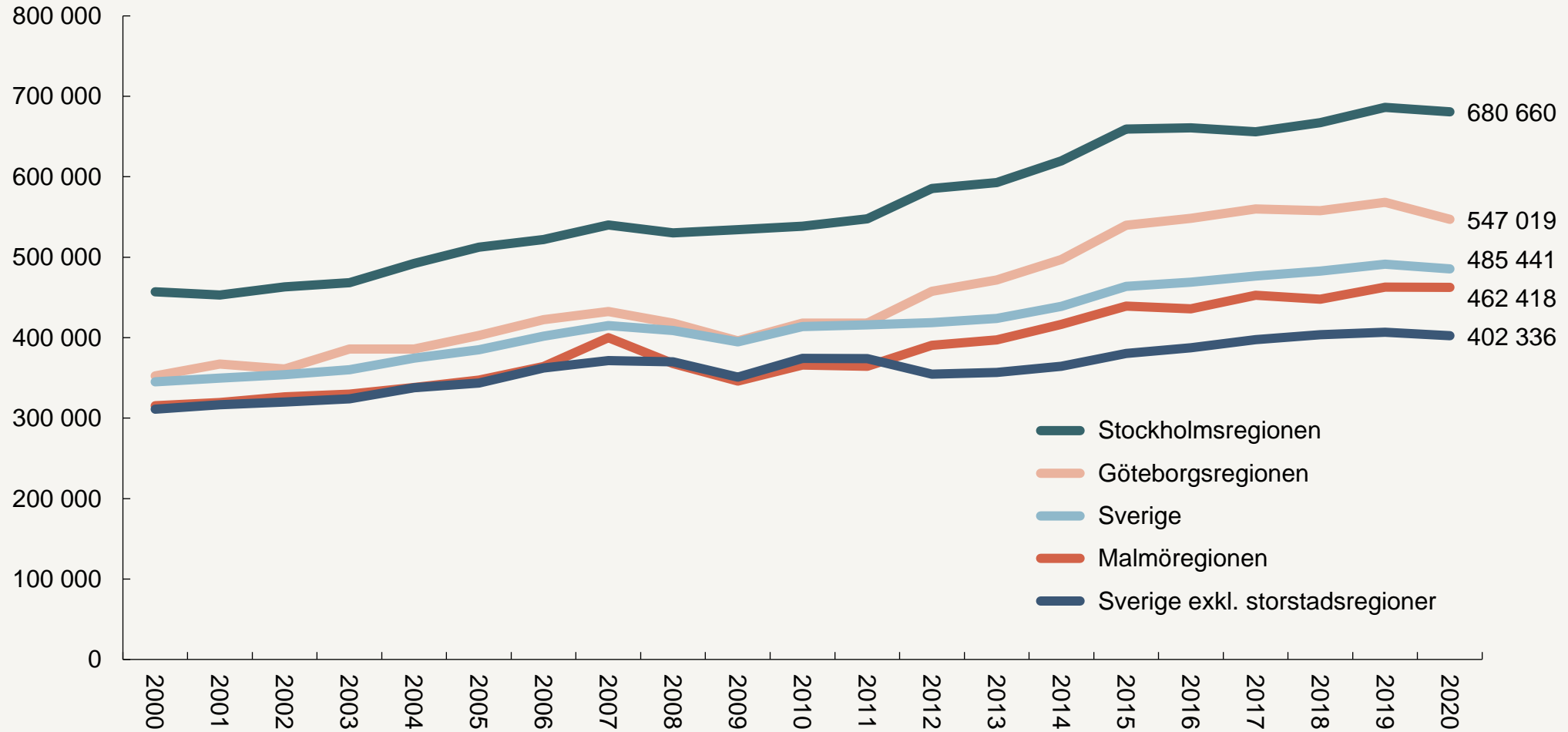
# Mål 2:

## Samhällsplanering

- Produktivitet | ska öka i samma takt som eller snabbare än liknande europeiska storstadsregioner
- Decouplingeffekt (gapet mellan BRP-tillväxt och CO<sub>2</sub>-utsläpp) | ska fortsätta öka över tid
- Antal invånare och sysselsatta | stärka arbetsmarknadsregionen och Göteborgs stadskärna

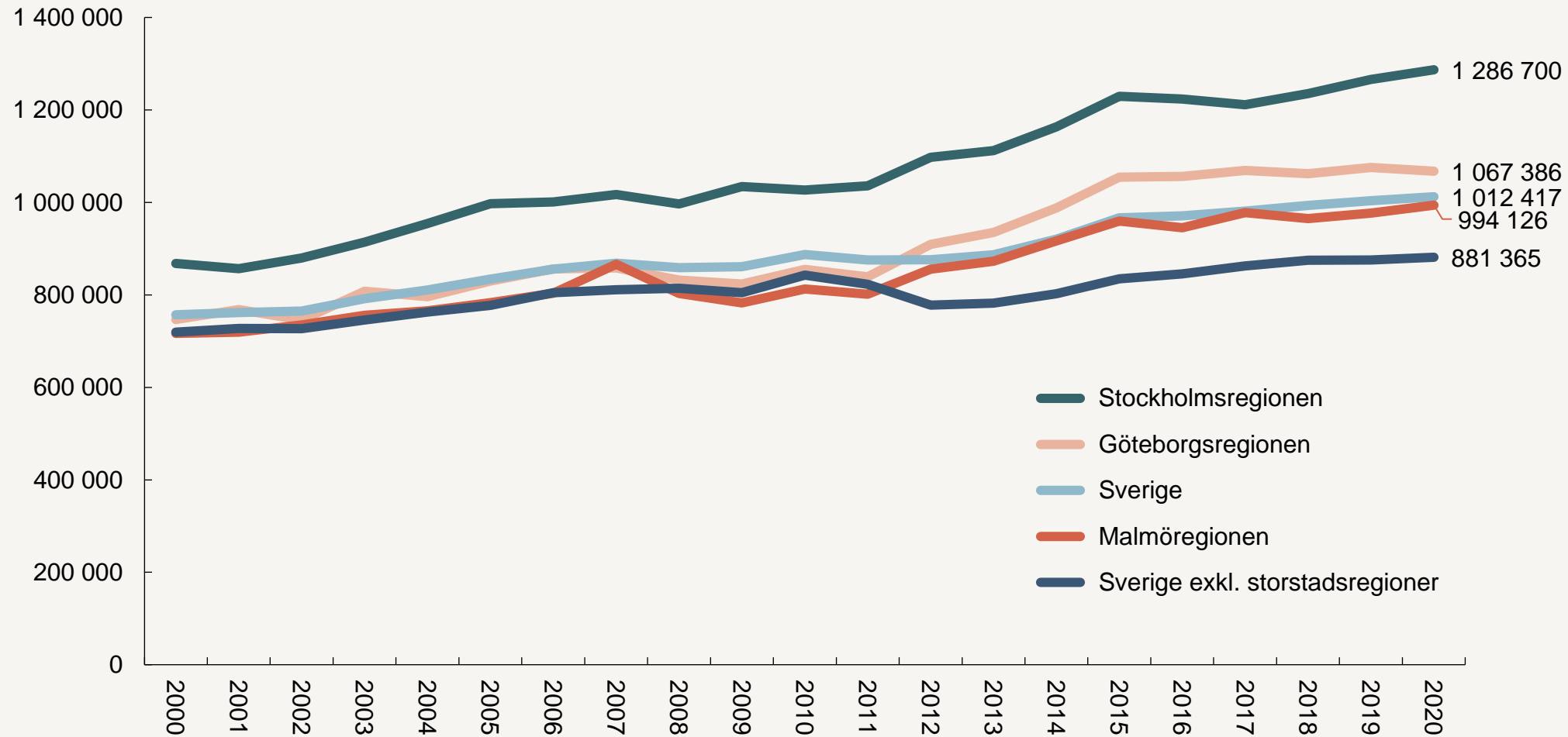


# REALT BRP (FÖRÄDLINGSVÄRDE I KRONOR) PER CAPITA I STORSTADSREGIONER OCH SVERIGE 2000-2020



Källa: SCB

# REALT BRP (FÖRÄDLINGSVÄRDE I KRONOR) PER SYSSELSATT I STORSTADSREGIONER OCH SVERIGE 2000-2020



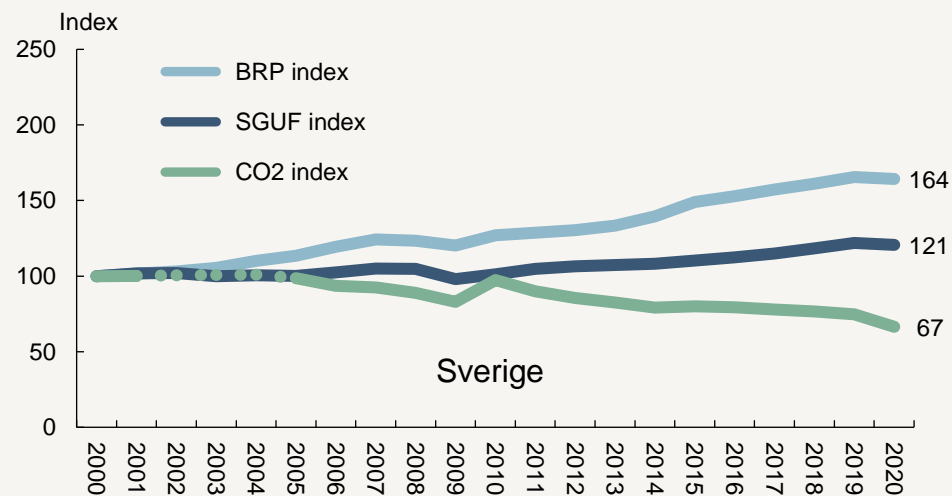
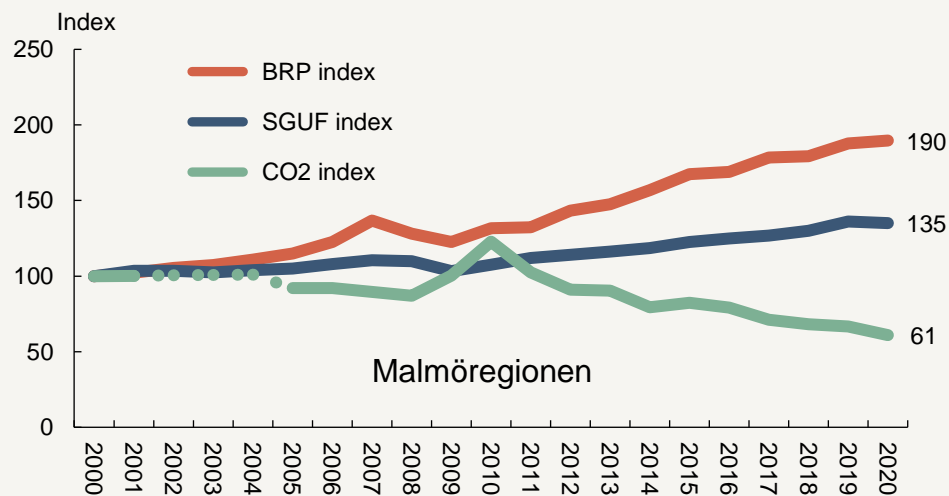
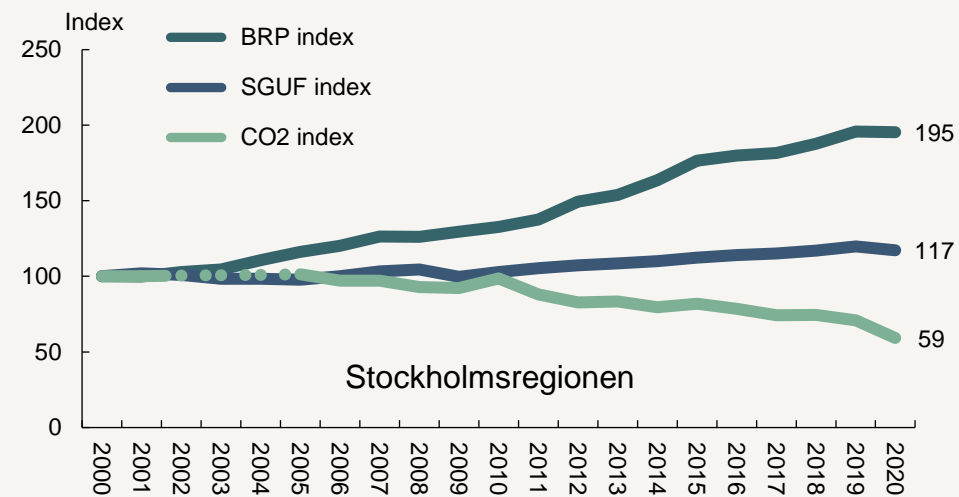
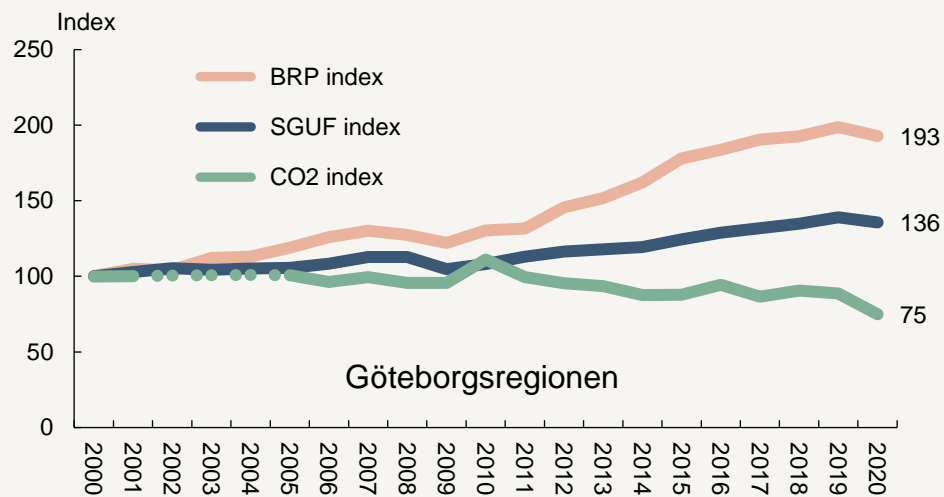
Källa: SCB

## BRP (FÖRÄDLINGSVÄRDE I EURO) PER CAPITA I VÄSTSVERIGE OCH JÄMFÖRBARA STORSTADSREGIONER ENLIGT NUTS 2

REGION	EURO PER INVÅNARE			FÖRÄNDRING 2012-2021	
	2012	2016	2021	EURO	%
Öresundsregionen, Danmark	56 400	63 500	77 100	20 700	37%
München, Tyskland	49 300	55 500	62 800	13 500	27%
Stuttgart, Tyskland	44 700	49 400	55 000	10 300	23%
Hamburg, Tyskland	56 200	61 400	68 700	12 500	22%
Helsingfors, Finland	48 600	52 100	57 900	9 300	19%
Stockholm, Sverige	62 800	65 700	71 700	8 900	14%
Västsverige, Sverige	42 800	46 000	48 800	6 000	14%
Milano, Italien	35 700	37 400	40 500	4 800	13%
Wien, Österrike	47 500	49 600	53 000	5 500	12%
Oslo, Norge	70 200	64 500	62 300	-7 900	-11%

Källa: Eurostat

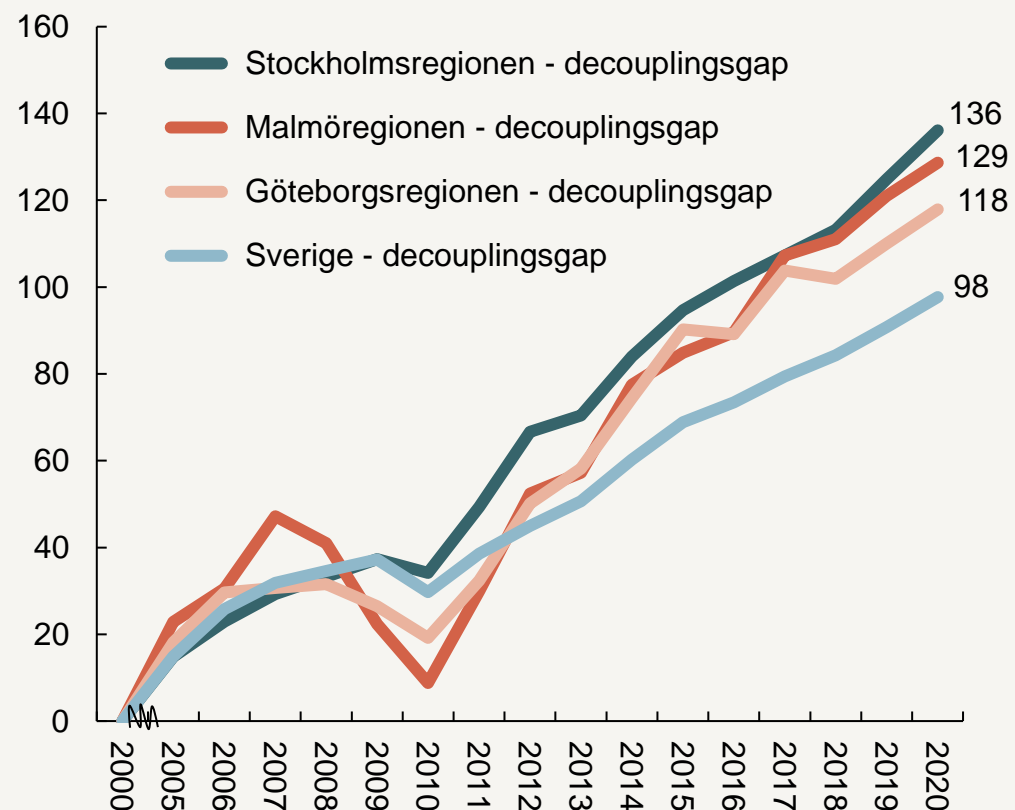
# REALT BRP OCH UTRIKES FÖDDAS SYSSELSÄTTNINGSGRAD VS. CO2-UTSLÄPP, FRÅN 2000 (INDEX 2000 = 100)



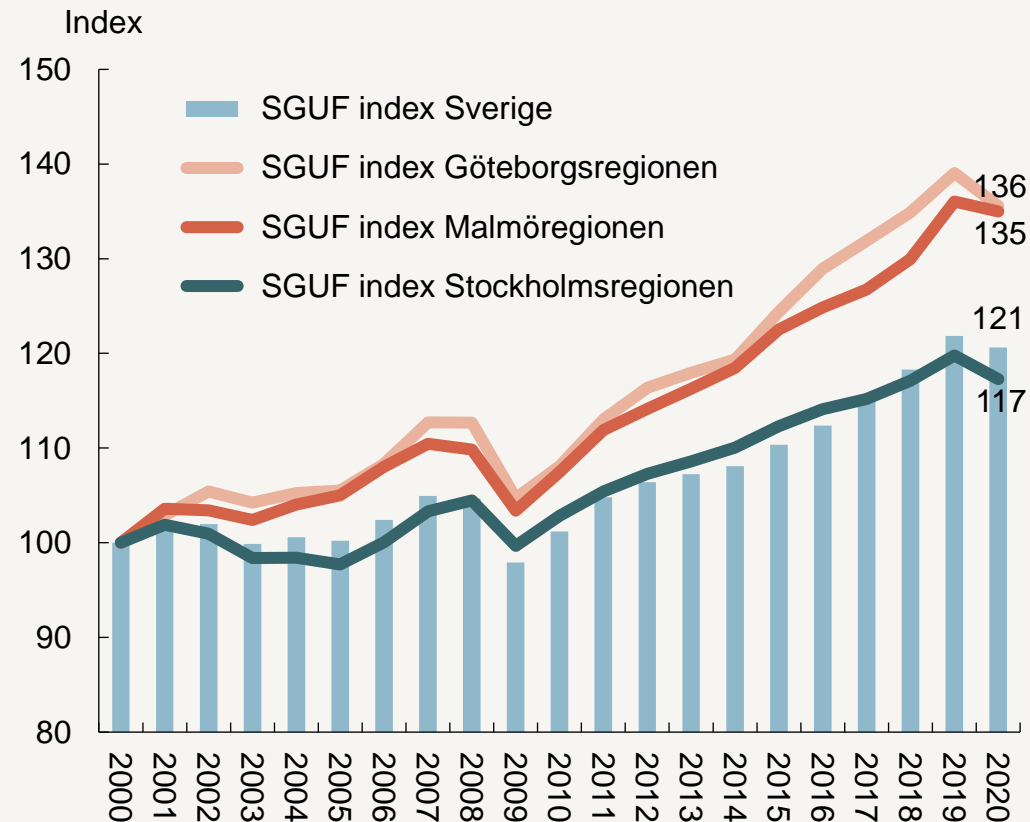
Källa: SCB och Nationella emissionsdatabasen

# Göteborgsregionen: steget efter i decouplingsgap och steget före i SGUF

DECOUPLINGSGAP MELLAN INDEX FÖR REALT BRP OCH CO2-UTSLÄPP – FRÅN ÅR 2000

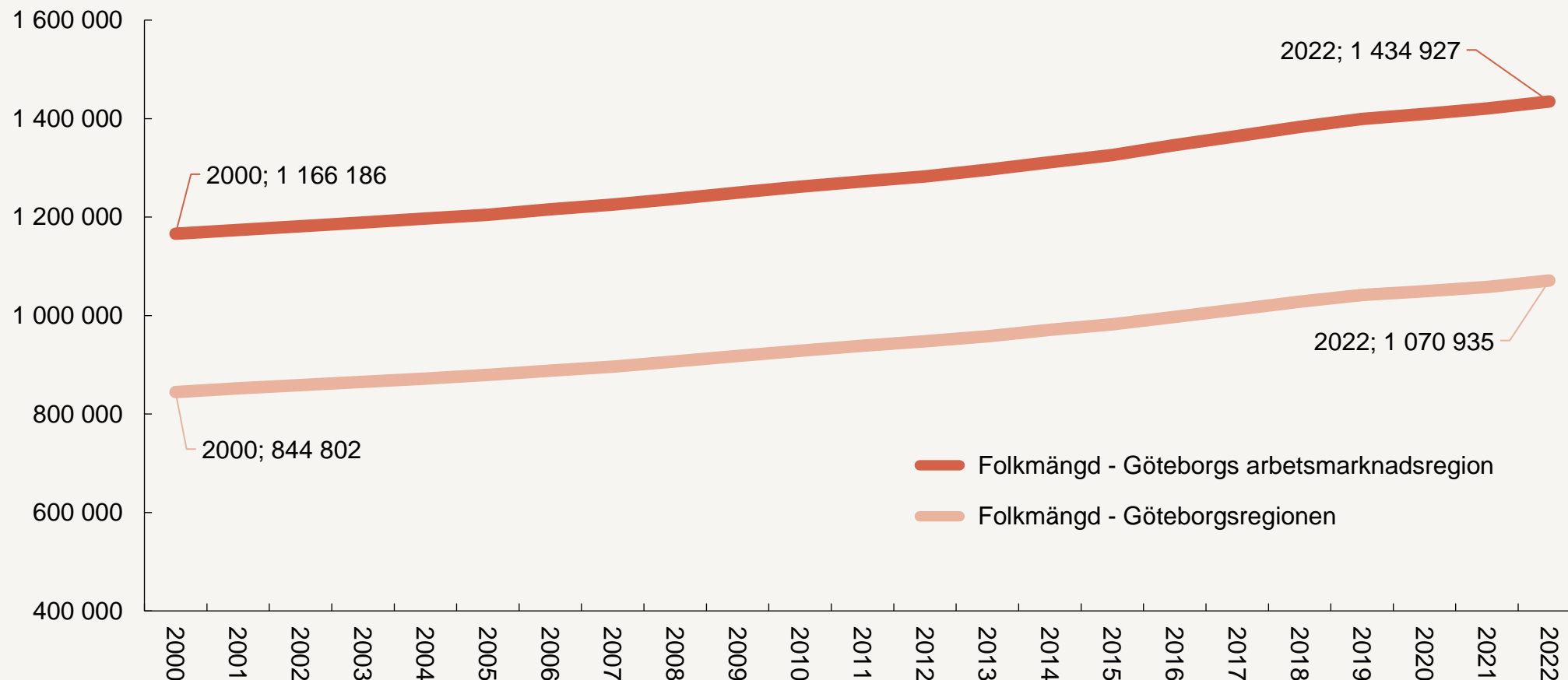


INDEX FÖR UTRIKES FÖDDAS SYSSELSÄTTNINGSGRAD (SGUF) – FRÅN 2000



Källa: SCB och Nationella Emissionsdatabasen

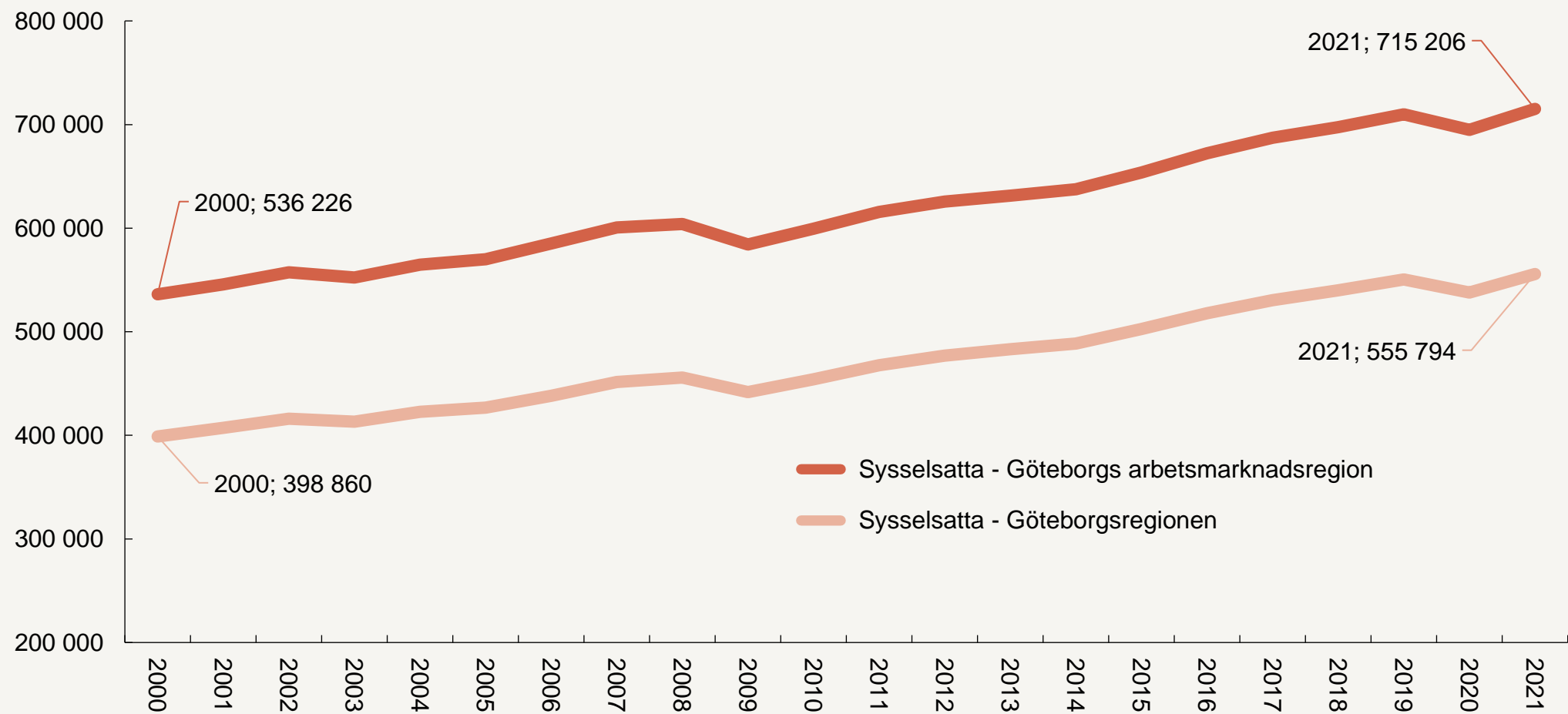
## FOLKMÄNGD I GÖTEBORGSREGIONEN OCH GÖTEBORGS ARBETSMARKNADSREGION, FRÅN 2000 (GÖTEBORGS ARBETSMARKNAD INKLUDERAR NUMERA ÄVEN TROLLHÄTTANS ARBETSMARKNAD)



Källa: SCB



## ANTAL SYSSELSATTA I GÖTEBORGSREGIONEN OCH GÖTEBORGS ARBETSMARKNADSREGION, FRÅN 2000 (GÖTEBORGS ARBETSMARKNAD INKLUDERAR NUMERA ÄVEN TROLLHÄTTANS ARBETSMARKNAD)



Källa: SCB

# Mål 3:

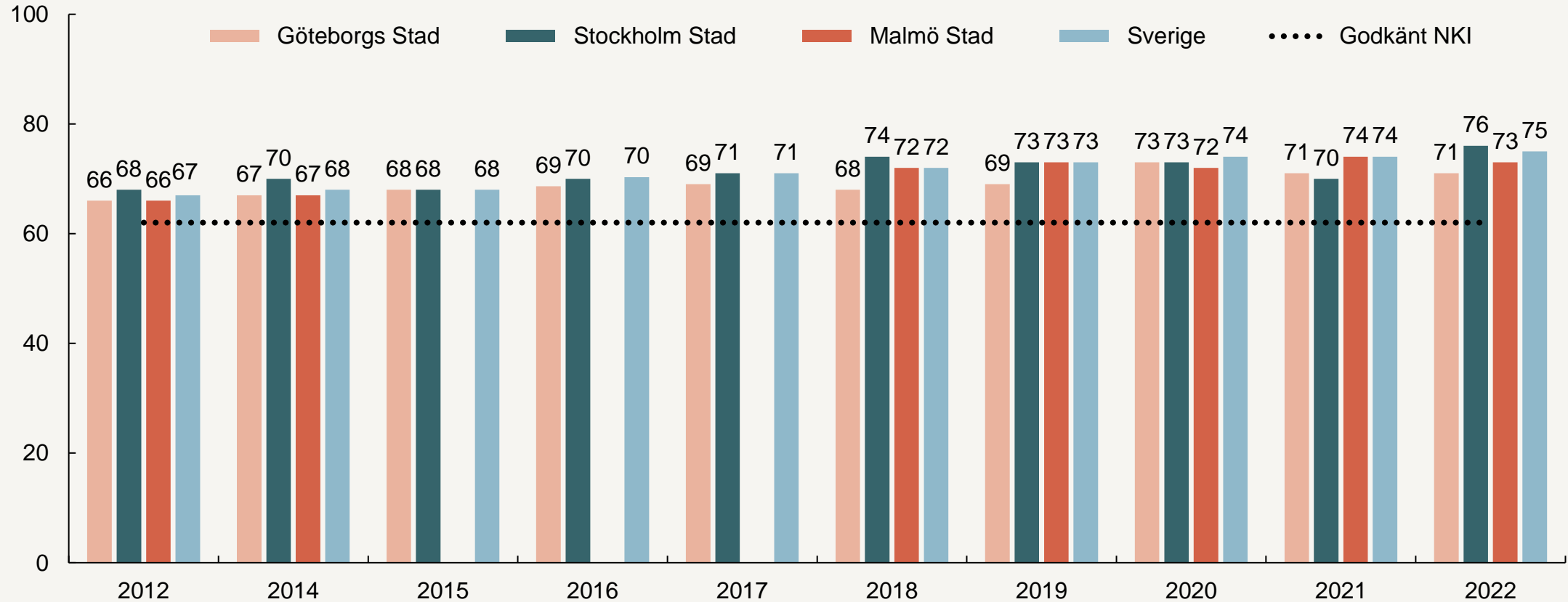
## Företagsklimat och innovationskraft

- Företagsklimat | **bäst företagsklimat bland svenska storstäder/storstadsregioner**
- Investeringar i FoU | **högre resultat i relation till liknande storstadsregioner i Europa och högst FoU-investeringar och varuexportvärde per sysselsatt bland svenska storstadsregioner**
- EU Regional Innovation Scoreboard | **ska rankas som ”innovationsledare”**



# Målet om bäst företagsklimat bland storstadskommunerna uppnås inte

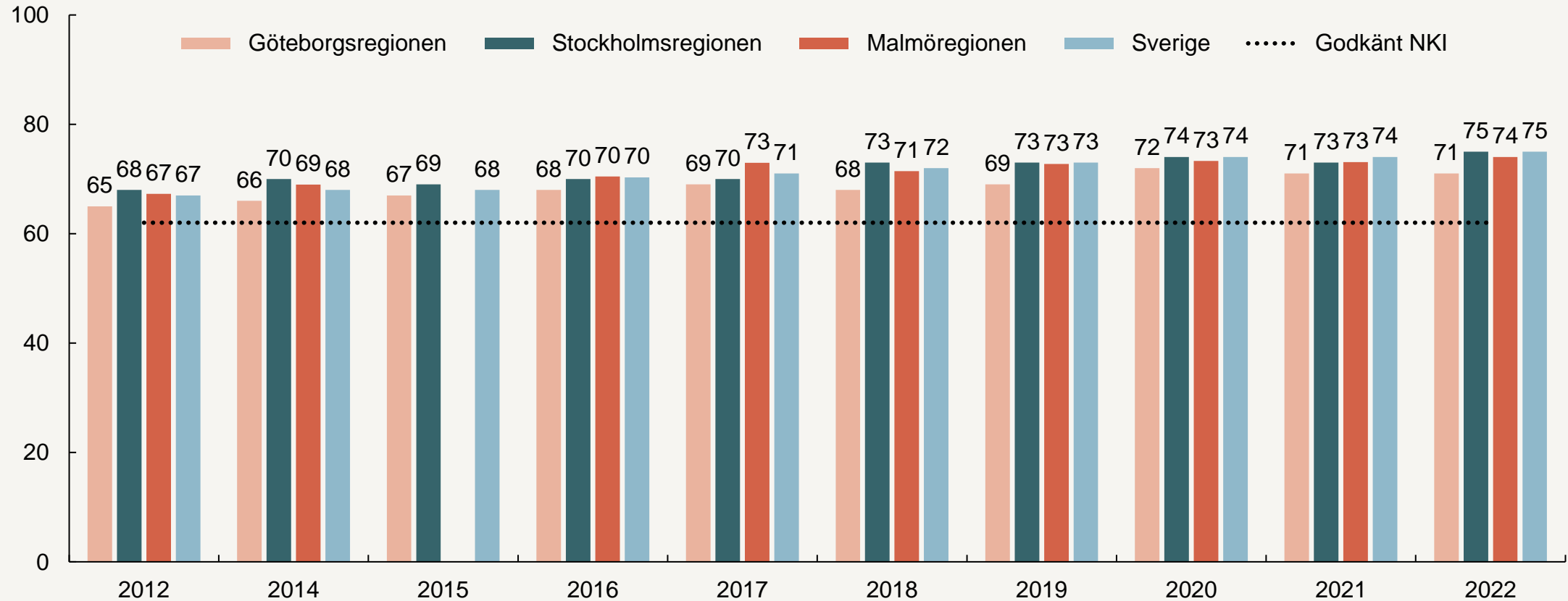
SAMMANFATTANDE NKI FÖR KOMMUNAL SERVICE I STORSTADSKOMMUNERNA OCH SVERIGE 2012-2022



Källa: SKR

# Målet om bäst företagsklimat bland storstadsregionerna uppnås inte

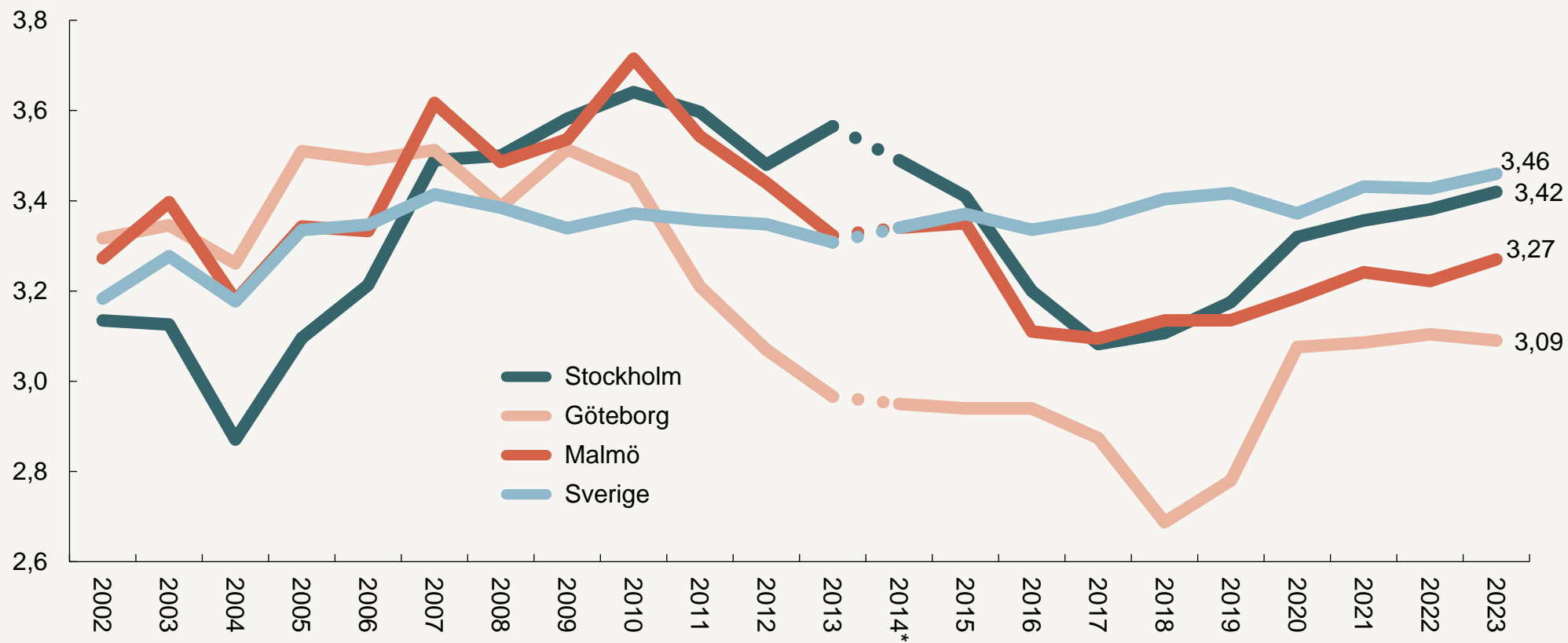
SAMMANFATTANDE NKI FÖR KOMMUNAL SERVICE I STORSTADSREGIONERNA OCH SVERIGE 2012-2022



Källa: SKR

# Sämst företagsklimat bland storstadskommuner

SAMMANFATTANDE OMDÖME, FÖRETAGSKLIMAT I SVERIGES  
STORSTADSKOMMUNER, 2002-2023

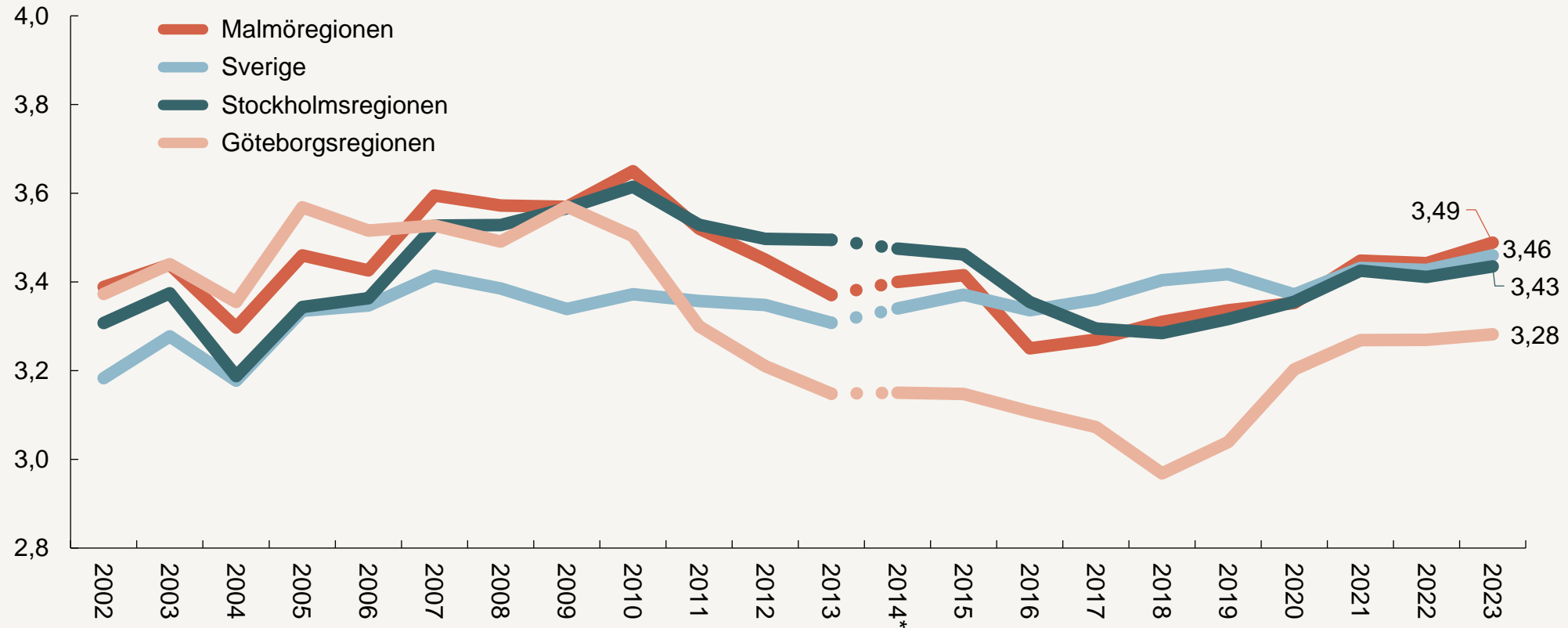


Källa: Svenskt Näringsliv

\* Undersökningen genomfördes inte under 2014

# Även bland storstadsregioner är företagsklimatet sämst i Göteborgsregionen

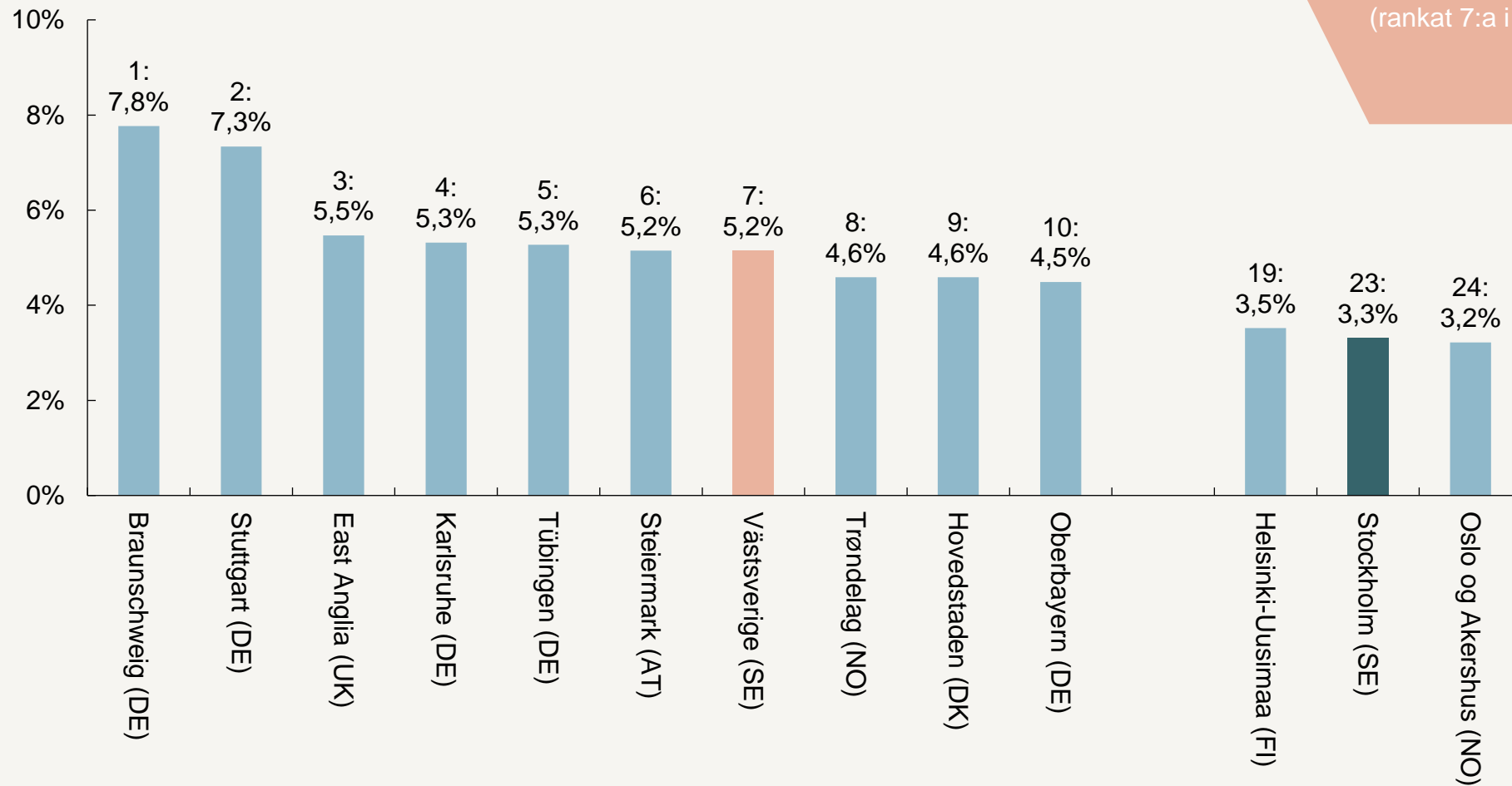
SAMMANFATTANDE OMDÖME, FÖRETAGSKLIMAT I SVERIGES STORSTADSREGIONER, VIKTAT UTIFRÅN FOLKMÄNGD 2002-2023



Källa: Svenskt Näringsliv

\* Undersökningen genomfördes inte under 2014

## UTGIFTER FÖR FOU INOM EU28 - PROCENT BRUTTOREGIONPRODUKTEN, AVSER ÅR 2019



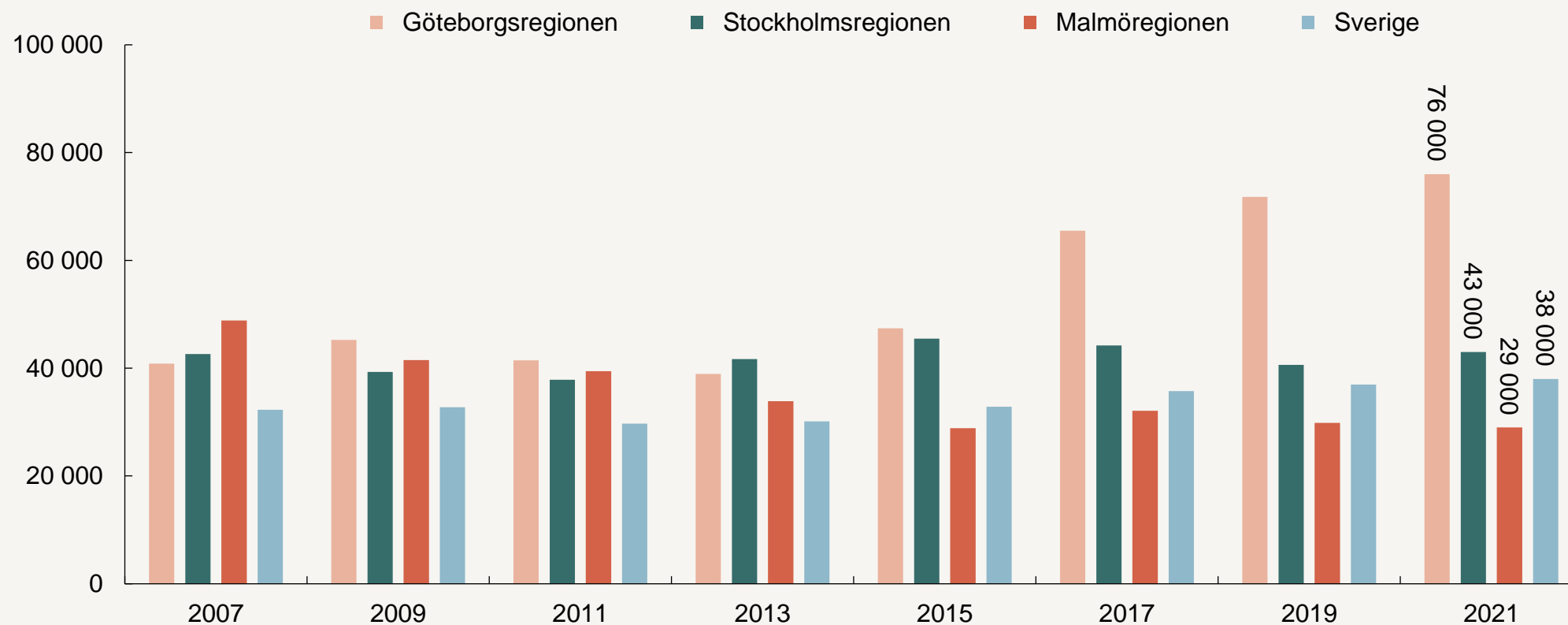
5,2%  
(rankat 7:a i EU)

Västsveriges  
andel av BRP  
år 2019

Källa: Eurostat

# Regionens företag öronmärker stora värden för att bedriva FoU i egen regi

REALA FOU-KRONOR PER SYSSELSATT I FÖRETAG – VARTANNAT ÅR FRÅN 2007

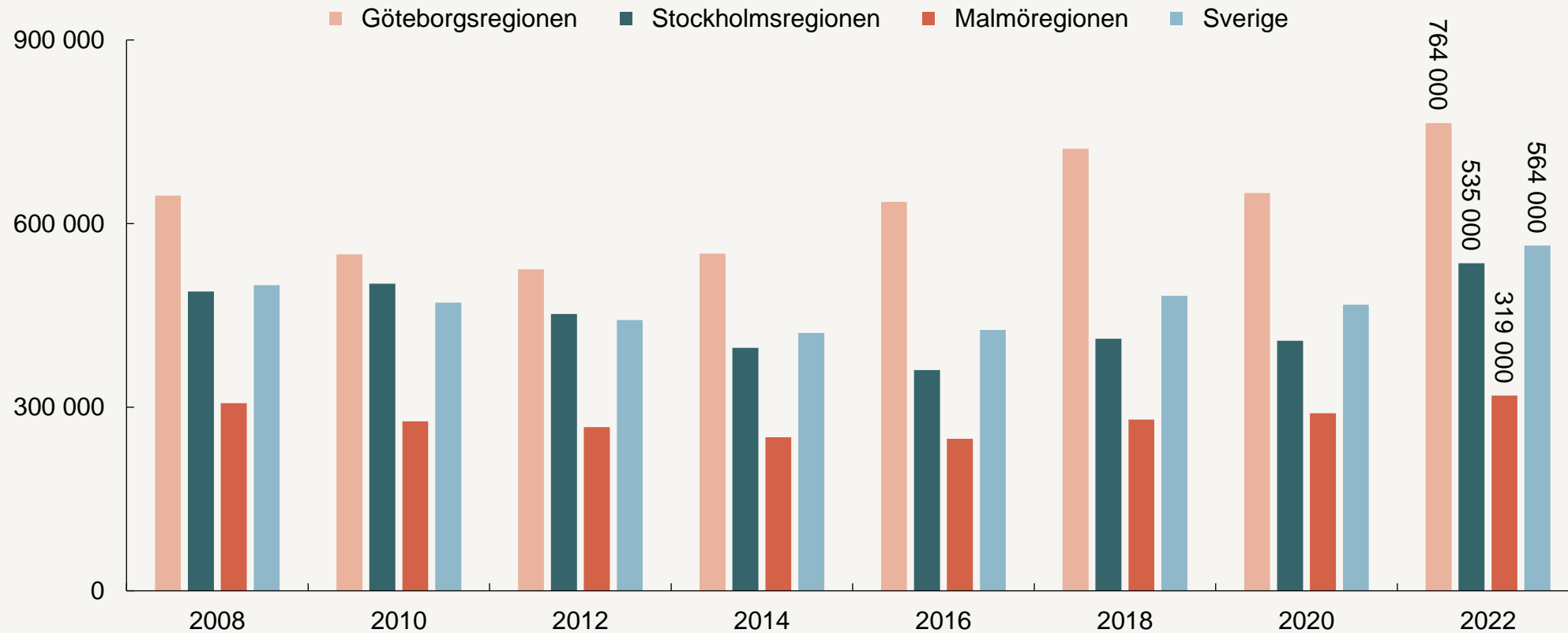


Källa: SCB



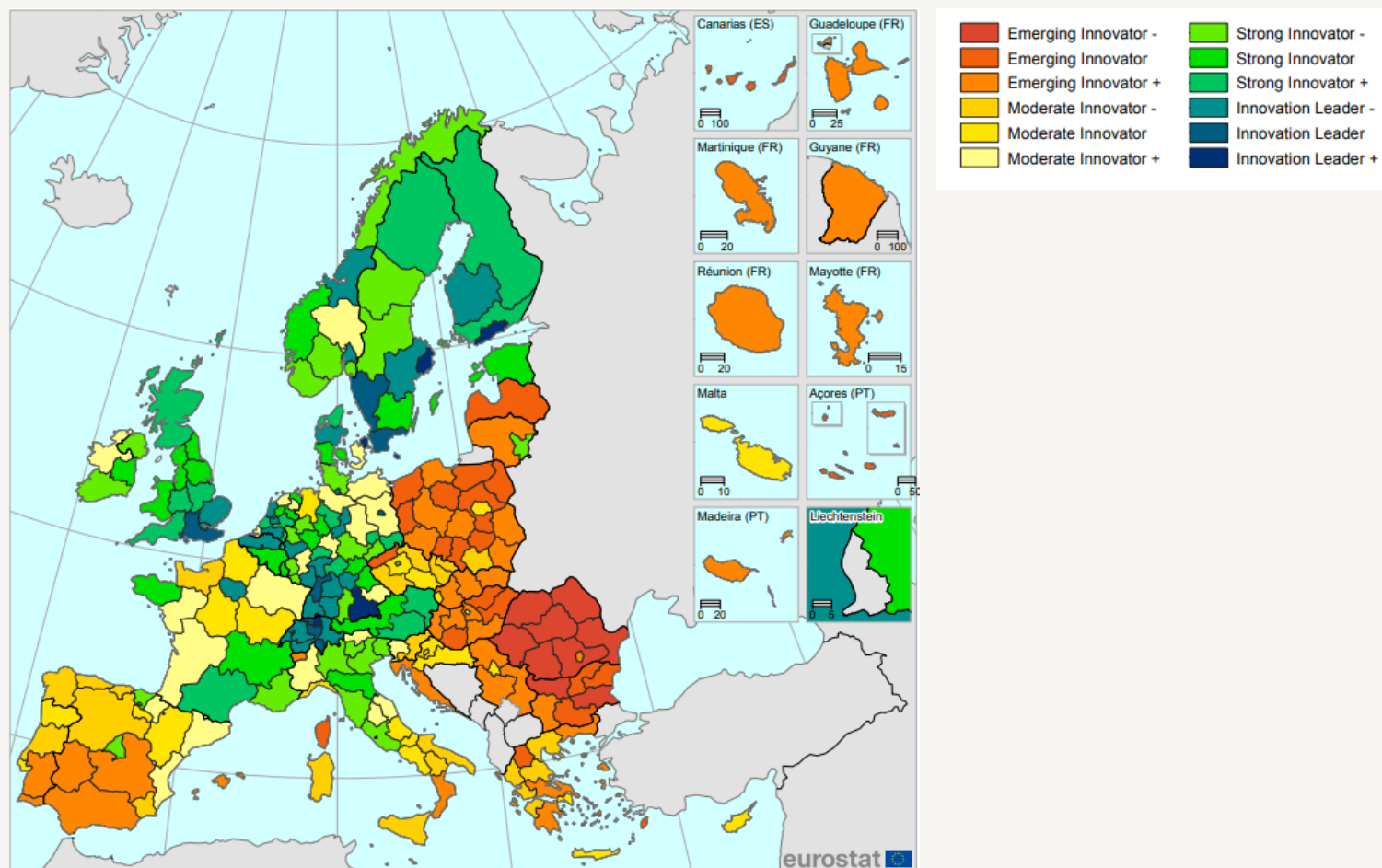
# Stark exportkapacitet bland Göteborgsregionens företag

REALA EXPORTKRONOR PER SYSSELSATT I FÖRETAG – VARTANNAT ÅR FRÅN 2008



Källa: SCB

# EUROPAS REGIONER ENLIGT EU REGIONAL INNOVATION SCOREBOARD 2021



Källa: EU-kommissionen



BUSINESS REGION  
GÖTEBORG