



Got Event

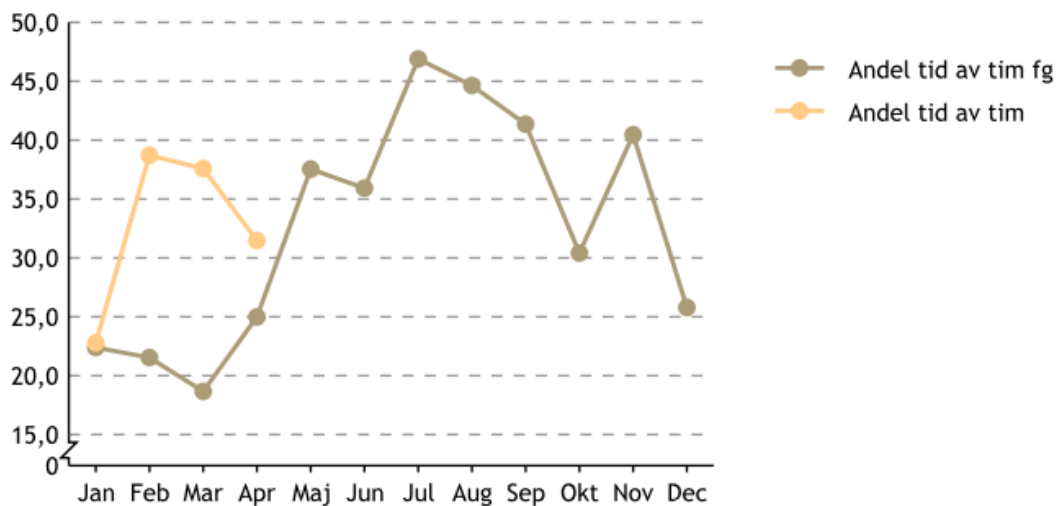
PERSONALRAPPORT

Mars 2023

Årsarbetare		Mars 2022	Mars 2023	Minskning/ ökning
Årsarbetare (ack.)		46,4	61,4	Ökning 15
Andel utförd av timavlönade ack.		20,8	33,7	Ökning 12,9
Andel utförd av timavlönade, per månad		18,7	37,6	Ökning 18,9

Andel tid av timavlönade

Ansvar: B350 Got Event AB



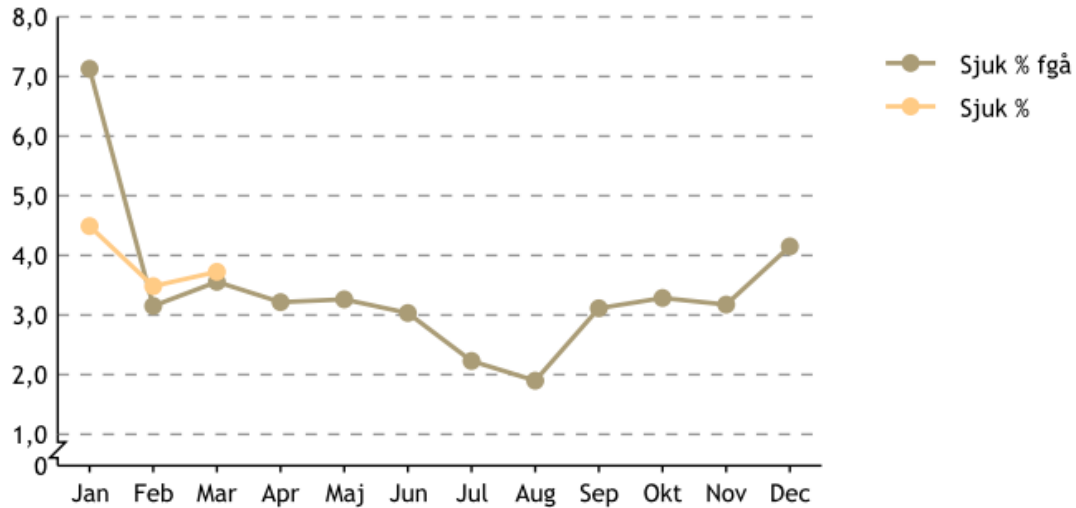
Antal anställda		Mars 2022	Mars 2023	
	Totalt	336	448	Ökning 112
	Tillsvidareanställda	129	136	Ökning 7
	Tidsbegränsade	7	13	Ökning 6
	Deltidsanställda	2	3	Ökning 1
	Deltidstjänster	1	1	Oförändrad
	Timavlönade	198	299	Ökning 101



Got Event

Sjukfrånvaro per månad

Ansvar: B350 Got Event AB



Sjukfrånvaron i % (ack.)		Mars 2022	Mars 2023	
	Totalt	4,6	3,9	Minskning 0,7
	Kvinnor	5,9	3,4	Minskning 2,5
	Män	3,8	4,2	Ökning 0,4
	Sjukfallens längd			
	1-14 dagar	2,8	1,4	Minskning 1,4
	15-90 dagar	0,6	0,3	Minskning 0,3
	91-180 dagar	0	1,4	Ökning 1,4
	181-365 dagar	1,1	0,2	Minskning 0,9
	366-	0,0	0,6	Ökning 0,6

Sjuk % per månad	Mars 2022	Antal sjuka	1-14 Dagar	15- Dagar	Mars 2023	Antal sjuka	1-14 Dagar	15- Dagar
Antal	3,6%	20	1,6%	2,0%	3,7%	23	1,5%	2,2%
Kvinnor	3,5%	8	1,3%	2,3%	2,6%	10	2,2%	0,5%
Män	3,6%	12	1,8%	1,8%	4,3%	13	1,1%	3,3%

Kommentar:



Got Event

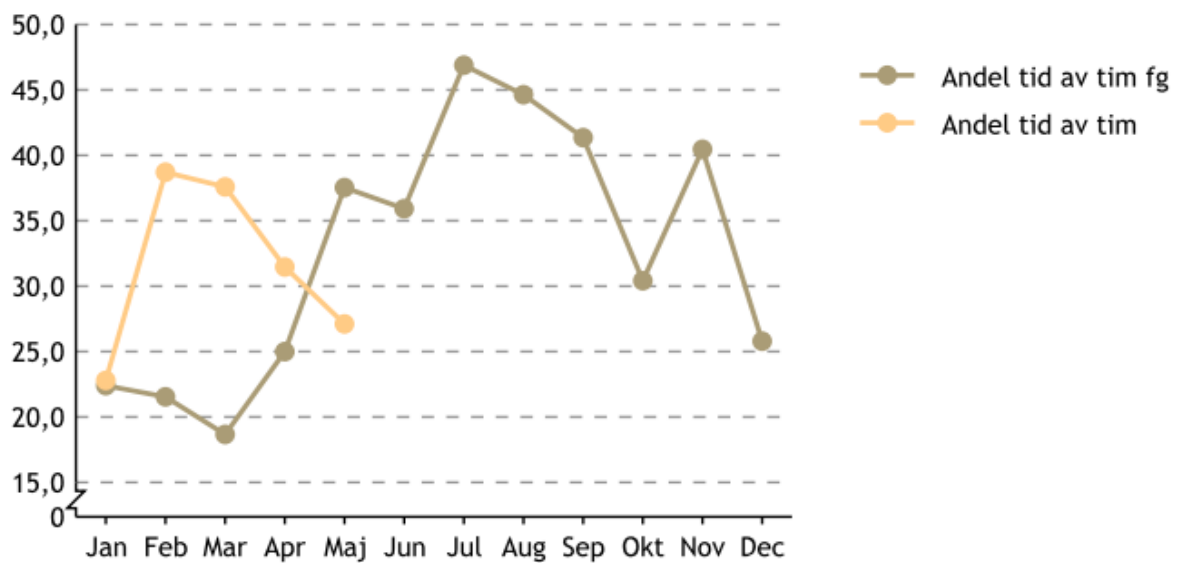
PERSONALRAPPORT

April 2023

Årsarbetare		April 2022	April 2023	Minskning/ ökning
Årsarbetare (ack.)		63,2	81,1	Ökning 17,9
Andel utförd av timavlönade ack.		21,9	33,2	Ökning 11,3
Andel utförd av timavlönade, per månad		25,0	31,5	Ökning 6,5

Andel tid av timavlönade

Ansvar: B350 Got Event AB



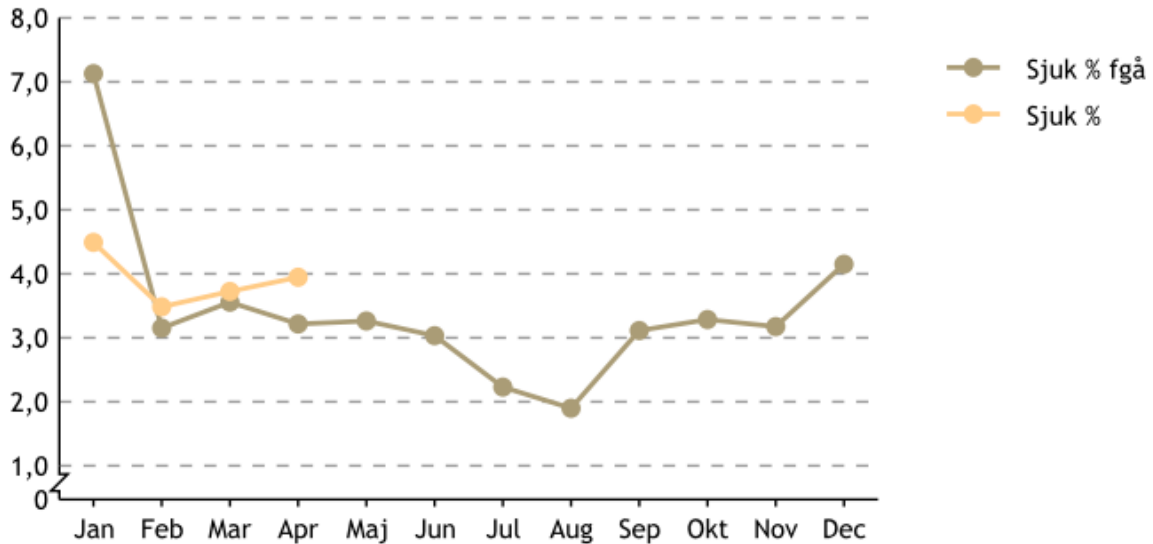
Antal anställda		April 2022	April 2023	
	Totalt	373	480	Ökning 112
	Tillsvidareanställda	129	133	Ökning 4
	Tidsbegränsade	8	12	Ökning 4
	Deltidsanställda	2	3	Ökning 1
	Deltidstjänster	1	1	Oförändrad
	Timavlönade	234	332	Ökning 98



Got Event

Sjukfrånvaro per månad

Ansvar: B350 Got Event AB



Sjukfrånvaron i % (ack.)		April 2022	April 2023	
	Totalt	4,3	3,9	Minskning 0,4
	Kvinnor	5,9	3,3	Minskning 2,6
	Män	3,2	4,3	Ökning 1,1
	Sjukfallens längd			
	1-14 dagar	2,3	1,4	Minskning 0,9
	15-90 dagar	0,5	0,4	Minskning 0,1
	91-180 dagar	0,4	0,7	Ökning 0,3
	181-365 dagar	1,0	0,9	Minskning 0,1
	366-	0,0	0,5	Ökning 0,5

Sjuk % per månad	April 2022	Antal sjuka	1-14 Dagar	15-Dagar	April 2023	Antal sjuka	1-14 Dagar	15-Dagar
Antal	4,3%	59	2,3%	1,9%	3,9%	52	1,4%	2,5%
Kvinnor	5,9%	26	2,4%	3,6%	3,3%	21	1,9%	1,4%
Män	3,2%	33	2,3%	0,9%	4,3%	31	1,1%	3,1%

Kommentar: