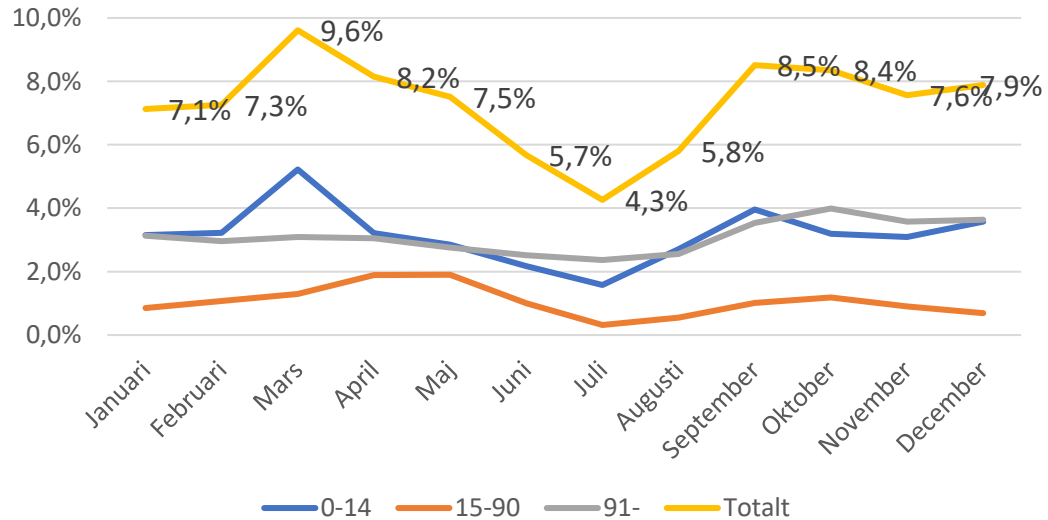


# Sjukfrånvaro helår 2021 + Q1 2022

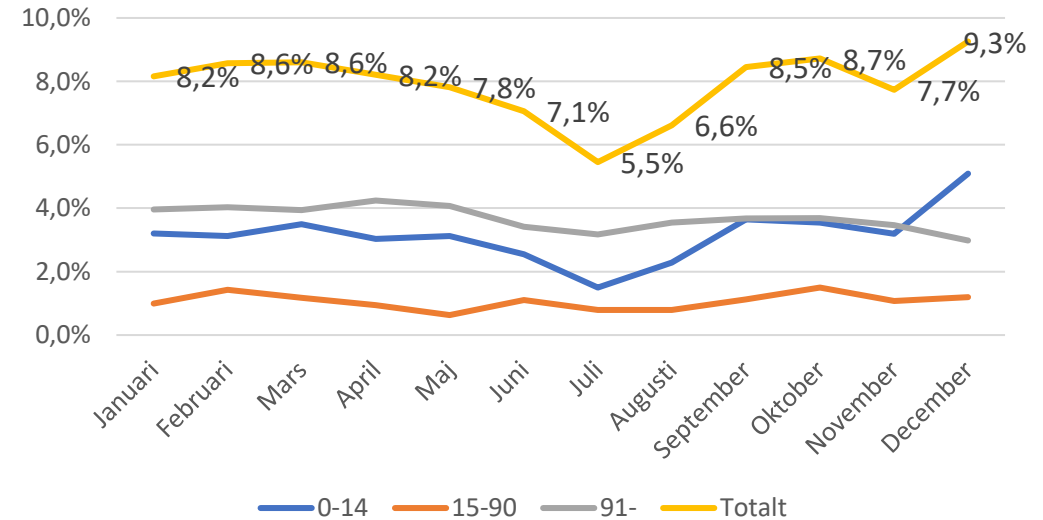
OBS! Sjukfrånvaro mars 2022 är en fiktiv siffra eftersom sjukfrånvaron inte var inläst vid tiden då statistiken togs ut. Siffran baseras på tidigare månader.

# Sjukfrånvaro koncern helår

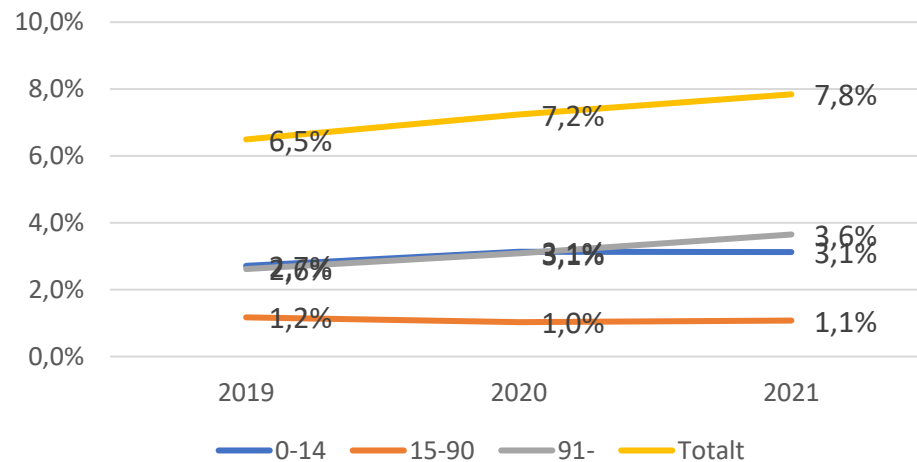
2020



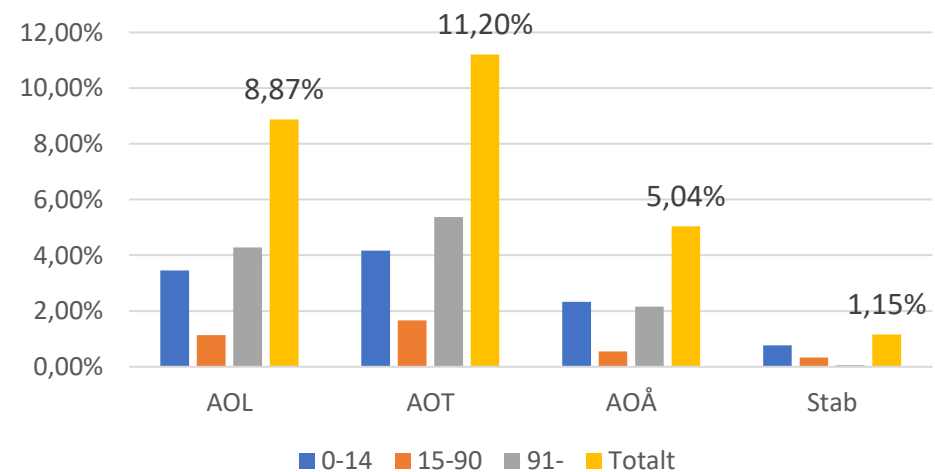
2021



Årsviss 2019-2021

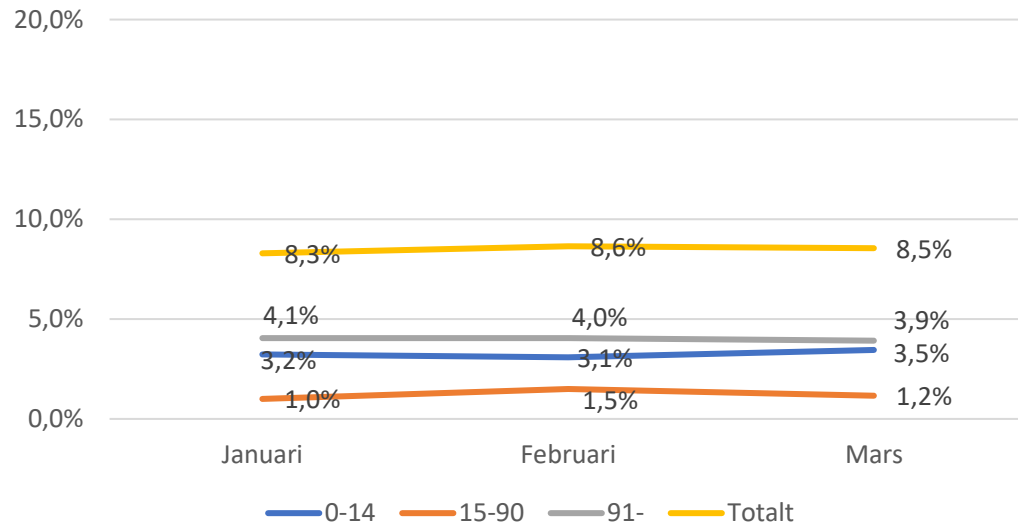


Per AO

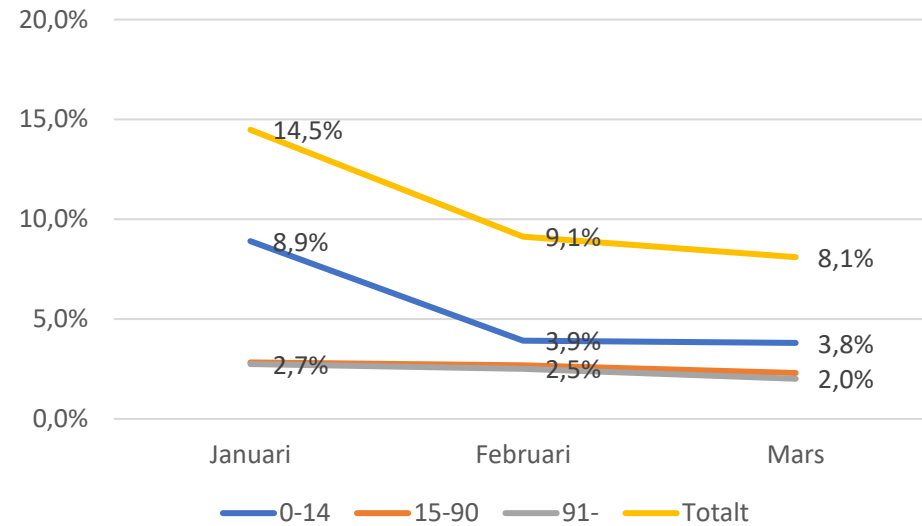


# Sjukfrånvaro koncern Q1 2022

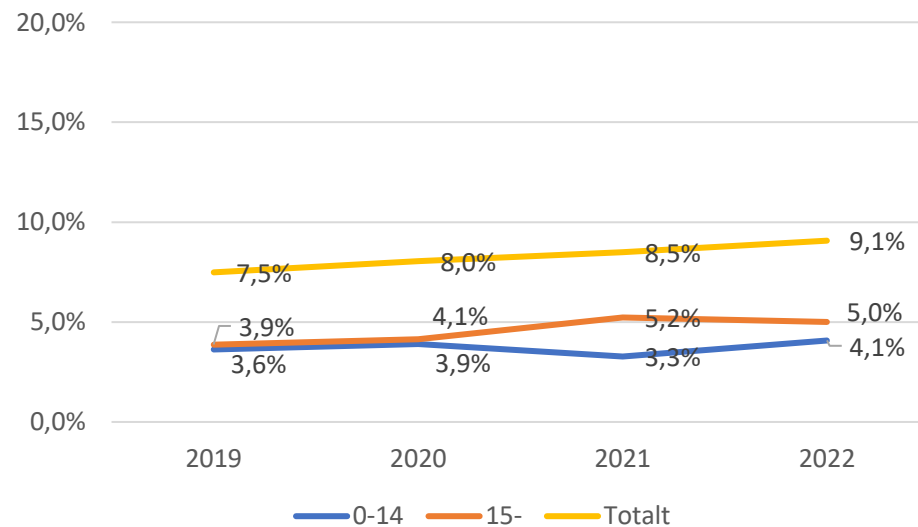
Sjukfrånvaro koncern Q1 2021



Sjukfrånvaro koncern Q1 2022

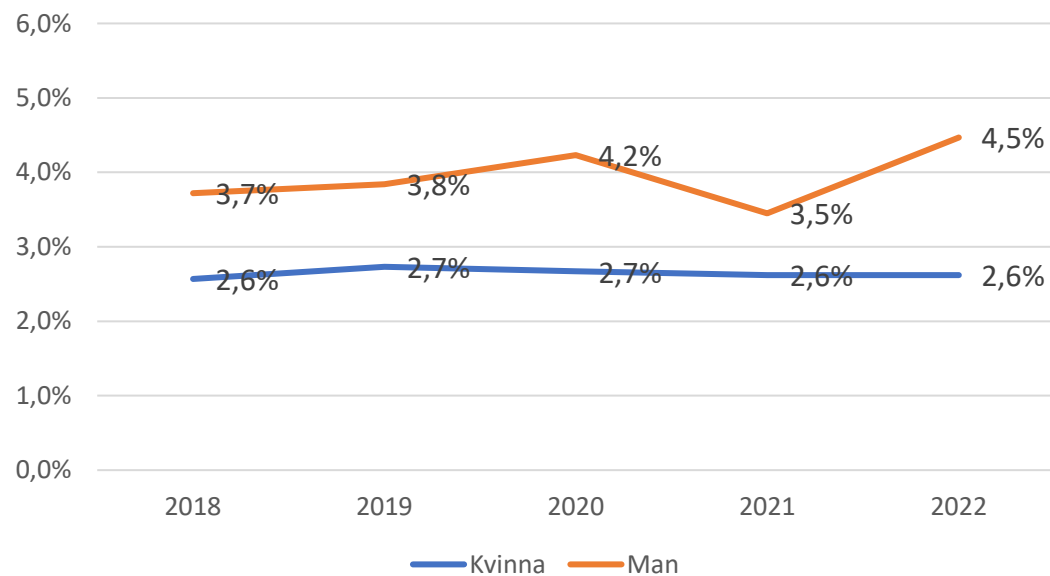


Sjukfrånvaro koncern årsvis 2019-2022

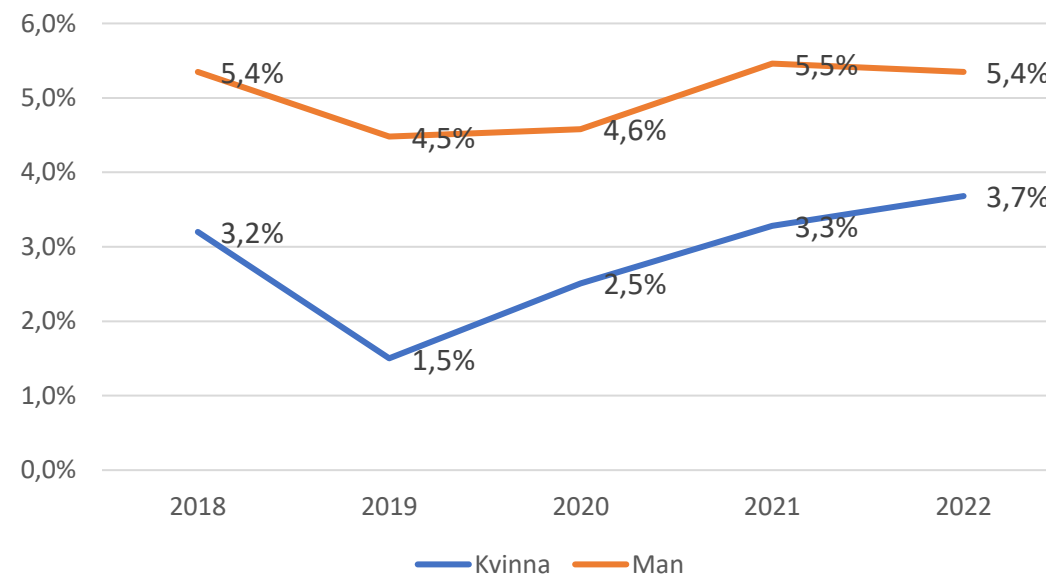


# Sjukfrånvaro per kön

## Sjukfrånvaro kort/kön Q1 årsvis

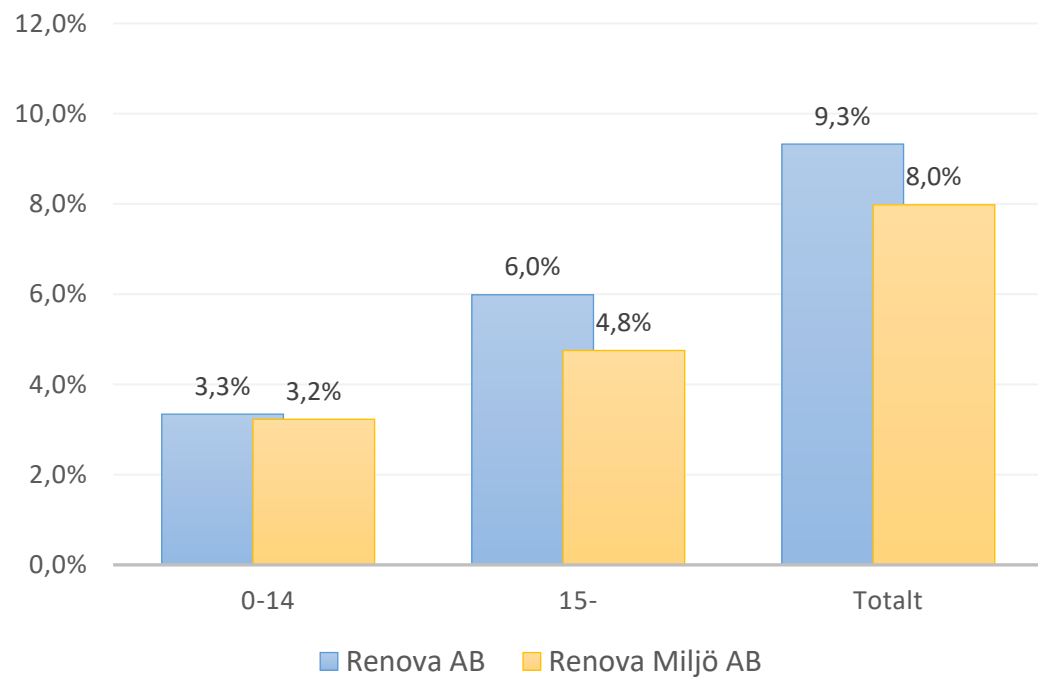


## Sjukfrånvaro lång/kön Q1 årsvis



# Sjukfrånvaro per bolag

## Sjukfrånvaro per bolag Q1 2021



## Sjukfrånvaro per bolag Q1 2022

