

Information

Styrelsen 2021-10-25

Ärende/Paragraf: 113

Handläggare: Annelie Wignell

Telefon: 031-367 6194

E-post: annelie.wignell@businessregion.se

Information; inför samlad riskbild 2022

Göteborgs Stads riktlinje för styrning, uppföljning och kontroll anger ramarna för planering och uppföljning, riskhantering, intern styrning och kontroll. I samband med framtagandet av budget/affärsplan ska riskhanteringen för olika riskområden sammanställas i en samlad riskbild för bolagsstyrelsens verksamhetsområde. Den samlade riskbilden ska beskriva åtgärder som redan har införts för att minska risker eller om nya åtgärder behöver vidtas.

Riskhantering är en integrerad del i vår operativa vardag och innebär att risker kontinuerligt värderas och följs genom löpande internkontroll. Den samlade riskbilden innehåller de mest väsentliga övergripande riskerna som har påverkan på bolagets möjligheter att nå målen och som styrelsen har rådighet över. Därtill har vi inkluderat ett antal omvärldsrisker som bevakas för att om möjligt vidta ytterligare åtgärder.

Verksamhetens risker analyseras i bolagets ledningsgrupp där värdering utifrån sannolikhet och konsekvens görs. Styrelsen informeras om eventuella förslag på ändringar och/eller omvärdering av risker.

Utifrån den samlade riskbilden kommer vi ta fram förslag på internkontrollplan som anger vilka risker som särskilt ska testas under kommande verksamhetsår för att säkerställa att riskhanteringsåtgärderna är tillräckligt effektiva, fungerar som tänkt och bidrar till att upptäcka fel.

Informationsärendet syftar till att ge styrelsen möjlighet att lämna förslag eller medskick inför att samlad riskbild och internkontrollplan ska fastställas i samband med beslut om verksamhetsplan och budget (dec).

Ärendet är inte av principiell karaktär.

BUSINESS REGION GÖTEBORG AB

Besöksadress: Östra Hamngatan 5, Postadress: Box 11119, 404 23 Göteborg
Telefon växel: 031-367 61 00, www.businessregiongoteborg.se



Samlad riskbild

Den samlade riskbilden omfattar 29 övergripande verksamhetsrisker. Inom riskerna kan det förekomma underliggande risker. Inför 2021 kompletterades riskbilden med en risk (nr 12) och höjt riskvärde för en omvärldsrisk (nr 5).

STRATEGISKA FAKTORER	OPERATIVA VERKSAMHETEN	RAPPORTERING	REGELEFTERLEVAD
OMVÄRLD	OPERATIV STYRNING OCH LEDNING	REDOVISNING OCH FINANSIELL RAPPORTERING	LAGAR, REGLER OCH RUTINER
1 Statliga och regionalpolitiska förutsättningar	17 Styrning och uppföljning		28 Efterlevnad av lagar och regler
2 Näringslivsklimat / Attraktivitet	18 Brist på samordning	26 Rapportering	
3 Legala förutsättningar	19 Konkurrensneutralitet		
4 Kompetensförsörjning, extern	PROJEKTHANTERING	KOMMUNIKATION	OEGENTLIGHETER
5 Konjunktur och näringslivsstruktur	20 Projekthantering	27 Marknadsföring och kommunikation	29 Oegentligheter (förtroendeskada)
6 Tillgång till mark och lokaler			
7 Samhällsservice och trygghet	INKÖP OCH UPPHANDLING		
8 Logistik och infrastruktur			
9 Stora aktörer (globalisering)	21 Inköp		
RYKTE OCH VARUMÄRKE	HR		
10 Varumärke	22 Kompetensförsörjning, intern		
11 Offentliga rummet	23 Arbetsmiljö, psykosocial ohälsa		
12 Brister hos leverantörer/samarbetspartners	24 Lönehanteringsprocessen		
STRATEGISK VERKSAMHETSSTYRNING	INFORMATIONSSÄKERHET		
13 Finansiering	25 Informationshantering		
14 Verksamhetsmodell			
15 Förståelse för behov			
16 Motstridiga målsättningar			
	<i>Operations</i>	<i>Reporting</i>	<i>Compliance</i>

Utdrag ur risk- och kontrollmatrix

Risk	Riskvärde	Hantering, åtgärder	Status
1 Statliga och regionalpolitiska förutsättningar Risk att beslut påverkar företagsklimatet negativt, inkl. tillväxthämmande åtgärder och/eller diskrepanser på prioriteringar vid olika politiska beslutsnivåer.	35	Omvärldsbevakning generellt samt riktade analyser av relevanta indikatorer, remisshantering, deltagande vid relevanta sammankomster	Accepterad, bevakas

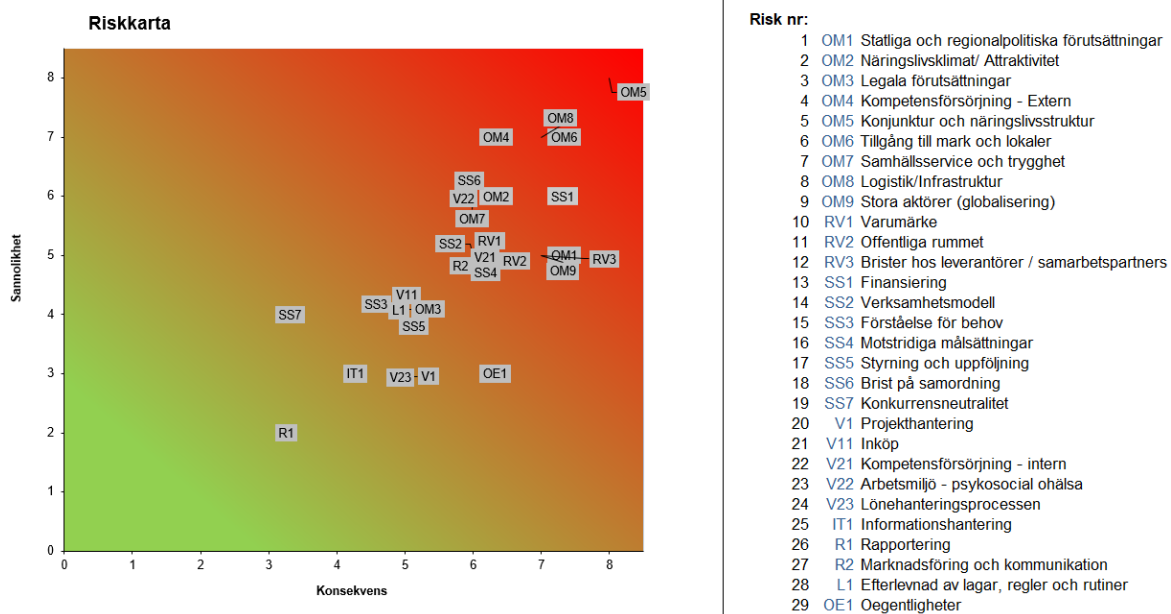
2	Näringslivsklimat/ Attraktivitet Risk att regionens attraktivitet och företagsklimat inte är tillräckligt starkt för att attrahera investeringar, tillväxtföretag och nystartade företag.	36	Omvärldsbevakning generellt samt riktade analyser av relevanta indikatorer. Regional handlingsplan med insatser i samverkan. Samverkansavtal/uppföljning GR/BRG SKL Insikt mäts och redovisas löpande. Lotsärenden. Handlingsplaner; näringslivsstrategiskt program, utbildning för tjänstemän och politiker, företagsklimat. Stärkta operativa insatser (företagsbesök, företagsmöten, kommunikation)	Accepterad, bevakas
3	Legala förutsättningar Risk att ändrade lagar och förordningar påverkar bolagets förmåga att effektivt bedriva verksamhet.	20	Omvärldsbevakning generellt samt riktade analyser av relevanta indikatorer, Ny underliggande risk; säkerhetslagstiftning (besökshandtering, studiebesök)	Accepterad, bevakas
4	Kompetensförsörjning – Extern Risk för avsaknad av kvalificerad personal på kort och lång sikt hos bolagets kunder.	42	Generell omvärldsbevakning och analys av indikatorer och bransch- och kundanalyser. Regional arbetsgrupp med näringslivsansvariga. Samverkansforum. Regionala kompetensråd inom 7-8 branscher Handlingsplan; näringslivsstrategiskt program inkl. tidigare kompetensförsörjningsplan.	Accepterad, bevakas
5	Konjunktur och näringslivsstruktur Risk att konjunkturen utvecklas på ett negativt sätt och/eller att näringslivsstrukturen förändras väsentligt.	64	Omvärldsbevakning generellt samt riktade analyser av relevanta indikatorer. Kundkontakter, dialog, klusterinitiativ. Kompletterad riskanalys (detaljhandel, omställningsbehov, fordonsindustri, hållbarhet)	Accepterad, bevakas
6	Tillgång till mark och lokaler Risk att attraktiva lokaler eller detaljplanerad mark saknas för företag som vill etablera sig eller expandera i regionen.	49	Omvärldsbevakning generellt samt riktade analyser av relevanta indikatorer, Dialog och samverkan med berörda förvaltningar, kundkontakter, löpande dialog, remisshantering, GR samverkansavtal/uppföljning. Stärkt dialog med kranskommunerna kring behovet av mark.	Accepterad, bevakas
7	Samhällsservice och trygghet Risk att den grundläggande samhällsservicen och upplevd trygghet inte håller tillräckligt hög kvalitet eller utvecklas tillräckligt.	36	Omvärldsbevakning generellt samt riktade analyser av relevanta indikatorer, Lotsärenden. GR samverkan. Relevanta nätverk	Accepterad, bevakas
8	Logistik/Infrastruktur Risk för otillräckliga eller försämrade transport- och kommunikationsmöjligheter till och från regionen	49	Omvärldsbevakning generellt samt riktade analyser av relevanta indikatorer, Handlingsplan; näringslivsstrategiskt program. Samverkan GR Medverkan i nätverk, samverkan; Logistic Hub, Go Connect, LTS, Tillgänglighetsgruppen Citysamverkan. Dialog med lokalt näringsliv bl.a. genom företagslotsen.	Accepterad, bevakas
9	Stora aktörer (globalisering) Risk att stora/globala och enskilda aktörer ej föredrar regionen för fortsatt verksamhet och/eller för nyetablering.	35	Omvärldsbevakning generellt samt riktade analyser av relevanta indikatorer. Företagskontakter.	Accepterad, bevakas
10	Varumärke Risk att varumärket inte är tillräckligt starkt och trovärdigt för att bolagets tjänster ska efterfrågas och verksamhetens övergripande mål stötts.	30	Händelseträd med riskhanteringsåtgärder. Etablerad organisation för övervakning av varumärket, kontrollprocesser för riskfaktorer, rutiner och samlad bedömning inför insatser och projekt.	Hanterad, åtgärder på plats
11	Offentliga rummet Risk att bolaget råkar ut för förtroendeskada orsakad av diskussioner i allmänna forum som bygger på missstolkningar av fakta och slutsatser baserade på felaktiga uppgifter.	30	Kontrollprocesser för riskfaktorer, rutiner och samlad bedömning inför insatser och projekt. Beredskapsplaner för att kunna agera och kommunicera aktivt.	Accepterad, bevakas
12	Brister hos leverantörer / samarbetspartners Risk att bolaget råkar ut för förtroendeskada med påverkan på verksamheten och/eller varumärket orsakad av olämpliga relationer med motparter som ägnar sig åt brottslig eller annan förtroendeskadlig verksamhet.	35	Leverantörskontroller, utökad kontroll av styrelse, personkopplingar och vid behov dialog med myndighetssamverkan, SLK m.fl.	Hanterad, åtgärder på plats
13	Finansiering Risk att verksamhetens finansiering är otillräcklig i förhållande till uppdrag och åtaganden	42	Händelseträd med riskhanteringsåtgärder, flerårsöversikt, konsekvenser, budget, prognos, ägardialog Finansieringskällor och legala konsekvenser av olika scenarier.	Hanterad, åtgärder på plats
14	Verksamhetsmodell Risk att verksamheten inte är tillräckligt flexibel och har marginaler utifrån valda långsiktiga strategier kopplat till resurser och nya uppdrag.	30	Finansieringsstruktur, uppdrag, tjänster, upphandling, statsstöd, delägande, Budget, bemanning, projektandel, upplåsning av åtaganden/medfinansiering, balans mellan intäktskällor, mål och effektmätningar, ägardialog,	Hanterad, åtgärder på plats
15	Förståelse för behov Risk att vi inte har tillräcklig kunskap om marknadens/kundernas behov och förväntningar och/eller att vi inte lyckas omsätta vår kunskap till kundnytta	20	Behovskartläggningar, näringslivsdialog, kundmöten, undersökningar, NKI, leads, KPI	Accepterad, bevakas

16	Motstridiga målsättningar Risk att motstridiga mål och strategier kan leda till att initiativ och investeringar som görs i syfte att uppnå ett mål har motverkande effekt på andra mål.	30	Verksamhetsplanering, strategidiskussioner	Accepterad, bevakas
17	Styrning och uppföljning Risk att vi inte tydligt definierat och brutit ner verksamhetens mål för att på ett effektivt och tillförlitligt sätt kunna mäta och uppnå de resultat som förväntas.	20	Insatslogik från verksamhet till operativa indikatorer; effektmätningar, KPI kopplat till vht-styrning/mål, tydliga styrdokument, målkonflikter, tydliga roller/befogenheter, tillgänglig information, mätningar/uppföljningar/utvärderingar, delaktighet, NKI, NMI, Samarbetsavtal GR	Hanterad, åtgärder på plats
18	Brist på samordning Risk för att vi internt och/eller med andra externa liknande organisationer motverkar varandra och inte hittar synergier för att uppnå likartade verksamhetsmål	36	Händelseträd med riskhanteringsåtgärder Handlingsplan; näringslivsstrategiskt program Breda partnerskap i större frågeställningar Ågardialoger	Hanterad, åtgärder på plats
19	Konkurrensneutralitet Risk att våra aktiviteter verkar konkurrenshämmande och otillbörligt gynnar vissa verksamheter före andra.	12	Verksamhetsplanering, strategidiskussioner Genomgång av verksamhetsområden, aktiviteter och/eller finansiering från andra än "ägare".	Hanterad, åtgärder på plats
20	Projekthantering Risk att projekthantering och projektredovisning inte möjliggör för BRG att följa projektens utveckling, resultat och påverkan på bolaget.	15	Externa revisioner, granskningar, projektmodell, dokumentation	Hanterad, åtgärder på plats
21	Inköp Risk att inköp av varor och tjänster är felaktiga eller genomförs på ett sätt som ej är förenligt med gällande lagar och regler	20	Analys ramavtal, leverantörskontroller, genomförda upphandlingar, analys av höga belopp, väsentliga konton, beställarkompetens, befogenheter, beställningar, attest, uppföljning	Hanterad, åtgärder på plats
22	Kompetensförsörjning – intern Risk att BRG inte uppfattas som attraktiv arbetsgivare och inte kan rekrytera och utveckla medarbetare och/eller behålla kompetens	30	Kartläggning och analys över bemanning, dokumentation, prognoser, behov och roller på kort/lång sikt Rekryteringsbeslut Samtal vid anställningens slut	Hanterad, åtgärder på plats
23	Arbetsmiljö - psykosocial ohälsa Risk att stress hos chefer och medarbetare, brist på delaktighet och/eller kränkande särbehandling påverkar arbetsförmågan.	36	NMI, HME, egna uppföljningar/mätningar ex. delaktighet, nära ledarskap genom UFS, Handlingsplaner, Samtal, dokumentation Likabehandlingsplan	Hanterad, åtgärder på plats
24	Lönehanteringsprocessen Risk för felaktig hantering och otillbörligt gynnande av enskild, ekonomisk påverkan och/eller skadat förtroende.	15	Revisioner, granskningar, stickprov	Hanterad, åtgärder på plats
25	Informationshantering Risk att fysisk och elektronisk information inte hanteras och/eller skyddas i enlighet med gällande lagar och regler	12	Acceptabel säkerhetsnivå Analys av dokumentation, systemägarskap, åtkomst/behörigheter, driftsäkerhet, informationstillgänglighet, informationssäkerhet, DRP, informationsklassning, GDPR, övervakning, dokumenthanteringsplan,	Hanterad, åtgärder på plats
26	Rapportering Risk att intern och extern rapportering inte är rättvisande och tillförlitlig.	6	Externa revisioner. Intern och extern granskning av övrig rapportering, Följsamhet till budget och prognos, kontroll av ev. avvikelser/orsak	Hanterad, åtgärder på plats
27	Marknadsföring och kommunikation Risk att vi inte når ut med relevanta fakta, resultat och erbjudanden för att stärka Göteborgsregionen/Gothenburg som näringslivsdestination.	30	Händelseträd med riskhanteringsåtgärder. Följer mediernas rapportering om Göteborgsregionens näringslivets utveckling. NKI, uppföljning KPI	Hanterad, åtgärder på plats
	Efterlevnad av lagar, regler och rutiner Risk att chefer och medarbetares okunskap och/eller bristande omdöme leder till beslut eller handlingar som innebär ekonomisk påverkan och/eller är förtroendeskadligt.	20	Tillgänglig information, Styrande dokument Introduktion nya medarbetare, löpande UFS, medarbetarsamtal gm nära ledarskap, Ord. internkontroll gällande underliggande risker	Hanterad, åtgärder på plats
29	Oegentligheter Risk att handlingar och/eller andra oegentligheter ger ekonomisk påverkan och/eller skadat förtroende.	18	Tillgänglig information, styrande dokument Etik och moral, Ord. internkontroll gällande underliggande risker	Hanterad, åtgärder på plats

Värdering av risk

Riskerna är värderade utifrån sannolikhet och konsekvens i en åtta gradig skala som sammanställs i en riskkarta.

Värderingen höjdes utifrån sannolikhet för Omvärldsrisk nr 5 vilken avser risk att konjunkturen utvecklas på ett negativt sätt och/eller att näringslivsstrukturen förändras väsentligt. Risken gavs ett maximalt riskvärde om 64 (s8xk8). Det har medfört att vi under 2021 haft extra omvärldsbevakning generellt samt riktade analyser för att lyfta våra möjligheter att bidra till att minimera eller reducera negativ påverkan.



Inför 2022

Det är vår bedömning att låta samlad riskbild kvarstå inför 2022 utan ändring. Bolagets ledningsgrupp fördjupar arbetet med riskvärdering den 18 oktober för att se om någon risk behöver justeras, där resultatet från det kommer att redogöras för på styrelsemötet.

Samlad bedömning

Bolagets system för styrning, uppföljning och kontroll hålls på "tillräckligt effektiv nivå" med "styrka" på flera delar. Vi följer den systematik och riskhanteringsprocess som fördjupades 2017 och som fyller förväntade krav och bedöms ändamålsenlig. Vi kommer att beakta styrelsens kommentarer och återkommer därefter med samlad riskbild och internkontrollplan för beslut i december.

Patrik Andersson

Vd, Business Region Göteborg AB