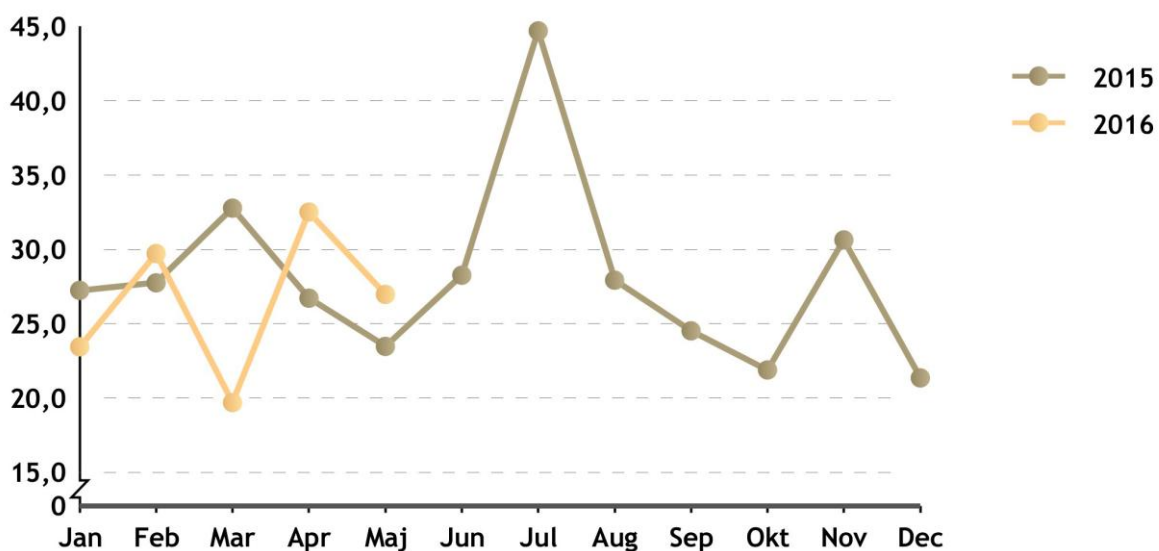


PERSONALRAPPORT

Maj 2016 2016-06-21

Årsarbetare		Maj 2015	Maj 2016	Minsk./ ökning
Årsarbetare (ack.)		84,8	86,8	Ökning 2,0
Andel utförd av timavlönade ack.		23,5	23,2	Minsk. 0,3
Andel utförd av timavlönade, per månad		23,5	27,0	Ökning 3,5

Andel tid utförd av timavlönade, per månad



Antal anställda		Maj 2015	Maj 2016	
	Totalt	400	434	Ökning 34
	Tillsvidareanställda	126	129	Ökning 3
	Tidsbegränsade	5	9	Ökning 4
	Deltidsanställda	4	4	0
	Deltidstjänster	0	0	0
	Timavlönade	269	296	Ökning 27
	Inhyrd personal	0	1	0
	Inhyrd personal i timmar	0	165	0

Rekrytering (ack.)		Maj 2015	Maj 2016	
	Totalt	15	6	Minsk 9
	TV – helt extern	4	2	Minsk 2
	TV – från annan förvalt.	0	1	Ökning 1
	TV – från eget bolag*	6	1	Minsk 5
	TB – helt extern	4	2	Minsk 2
	TB – från annan förvalt.	0	0	0
	TB – från eget bolag	1	0	Minsk 1

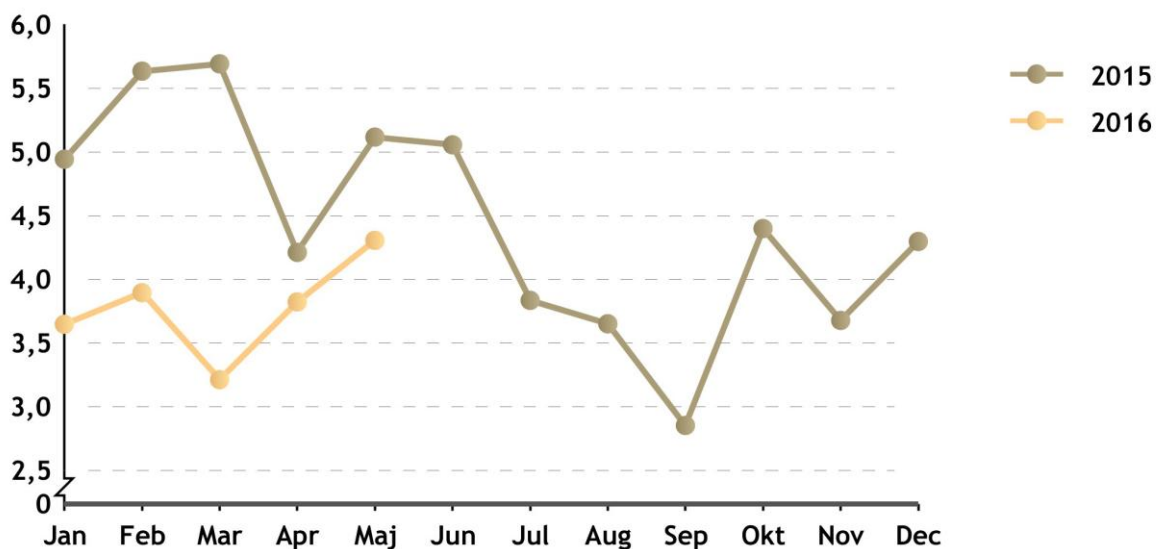
*Interna förändringar

Avgång extern t.v (ack.)		Maj 2015	Maj 2016	
	Totalt	17	4	Minsk 13
	Till annan förv./bolag	0	0	0
	Inom eget bolag*	8	0	Minsk 8
	Slutar externt	9	4	Minsk 5

*Interna förändringar

Sjukfrånvaron per månad, Maj		Maj 2015	Maj 2016	
	Totalt	5,1	4,3	Minsk 0,8
	Män	2,6	3,7	Ökning 1,1
	Kvinnor	10,2	5,5	Minsk 4,7

Sjukfrånvaron per månad



Frisknärvaro

juni - juli 2015

61%

juni - juli 2016

64,7%

Ökning 3,7%

Sjukfrånvaron i % (ack.)		Maj 2015	Maj 2016	
	Totalt	5,1	3,8	Minsk. 1,3
	Kvinnor	8,7	5,7	Minsk. 3,0
	Män	3,3	2,7	Minsk. 0,6
	Sjukfrånvaro - längd			
	1-14 dagar	1,4	1,2	Minsk 0,2
	15-90 dagar	1,3	1,0	Minsk 0,3
	91-180 dagar	0,5	0,4	Minsk. 0,1
	181-365 dagar	0,7	0,6	Minsk. 0,1
	366-	1,1	0,6	Minsk 0,5

Jämställdhet-mångfald		Maj 2015	Maj 2016	
	Procentuell fördelning tot. alla anställda	61 % män 39 % kvinnor	62 % män 38 % kvinnor	Oföränd. andel kvinnor
	Fördelning tillsvidareanställda	65 % män 35 % kvinnor	65 % män 35 % kvinnor	Oföränd. andel kvinnor
	Fördelning tidsbegränsade	80 % män 20 % kvinnor	56 % män 44 % kvinnor	Ökning andel kvinnor.
	Könsfördelning timavlönade	59 % män 41 % kvinnor	61 % män 39 % kvinnor	Minsk. andel kvinnor
	Representation BLG	57 % män 43 % kvinnor	38 % män 62 % kvinnor	Ökning andel kvinnor
	Övriga Arbetsledare/chefer	16 män 1 kvinna	15 män 2 kvinnor	Ökning andel kvinnor
	Chefer födda utanför Norden	0 man 0 kvinnor	0 man 0 kvinnor	Lika
	BSG	75 % män 25 % kvinnor	71 % män 29 % kvinnor	Ökning andel kvinnor

Antal personer med arbetsmarknadsstöd		Maj 2015	Maj 2016	
	Totalt	8	10	7,8 %*
	Kvinnor	-	1	0,8 %
	Män	8	9	7 %

*antal personer med arbetsmarknadsstöd/tv.anställda