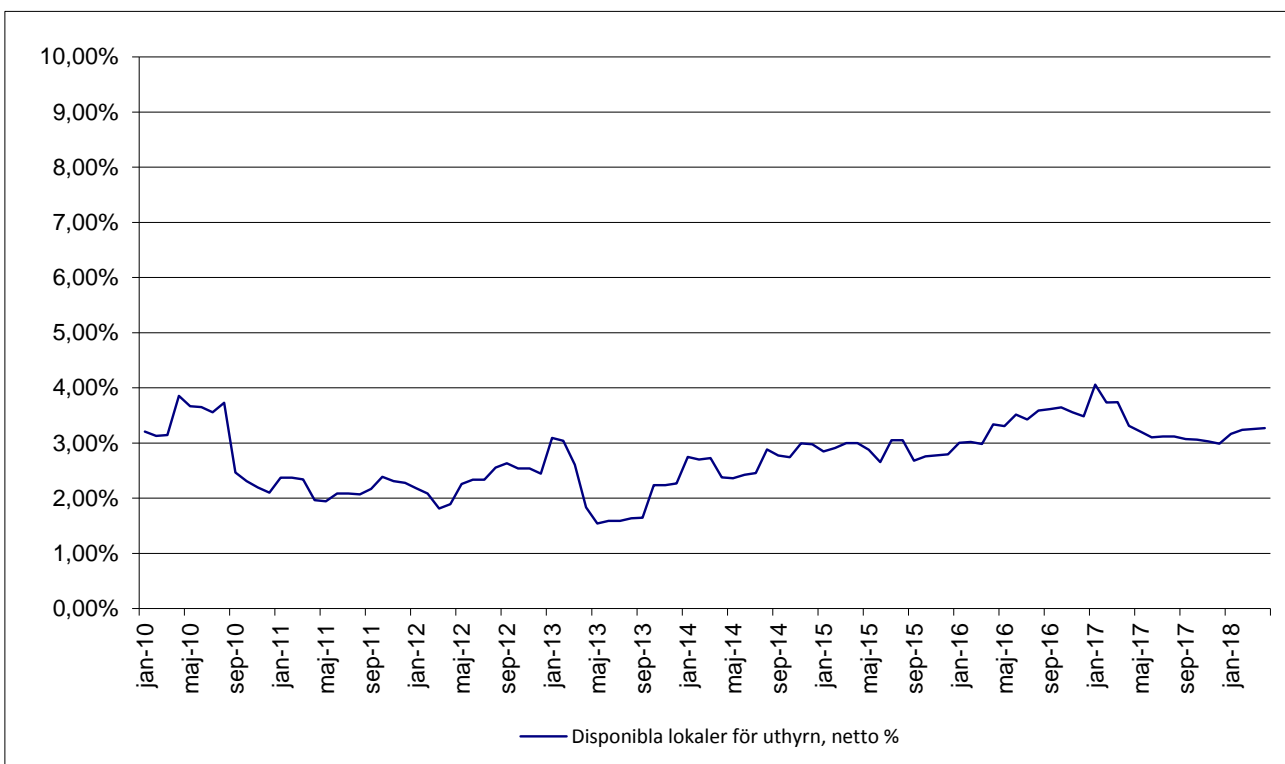
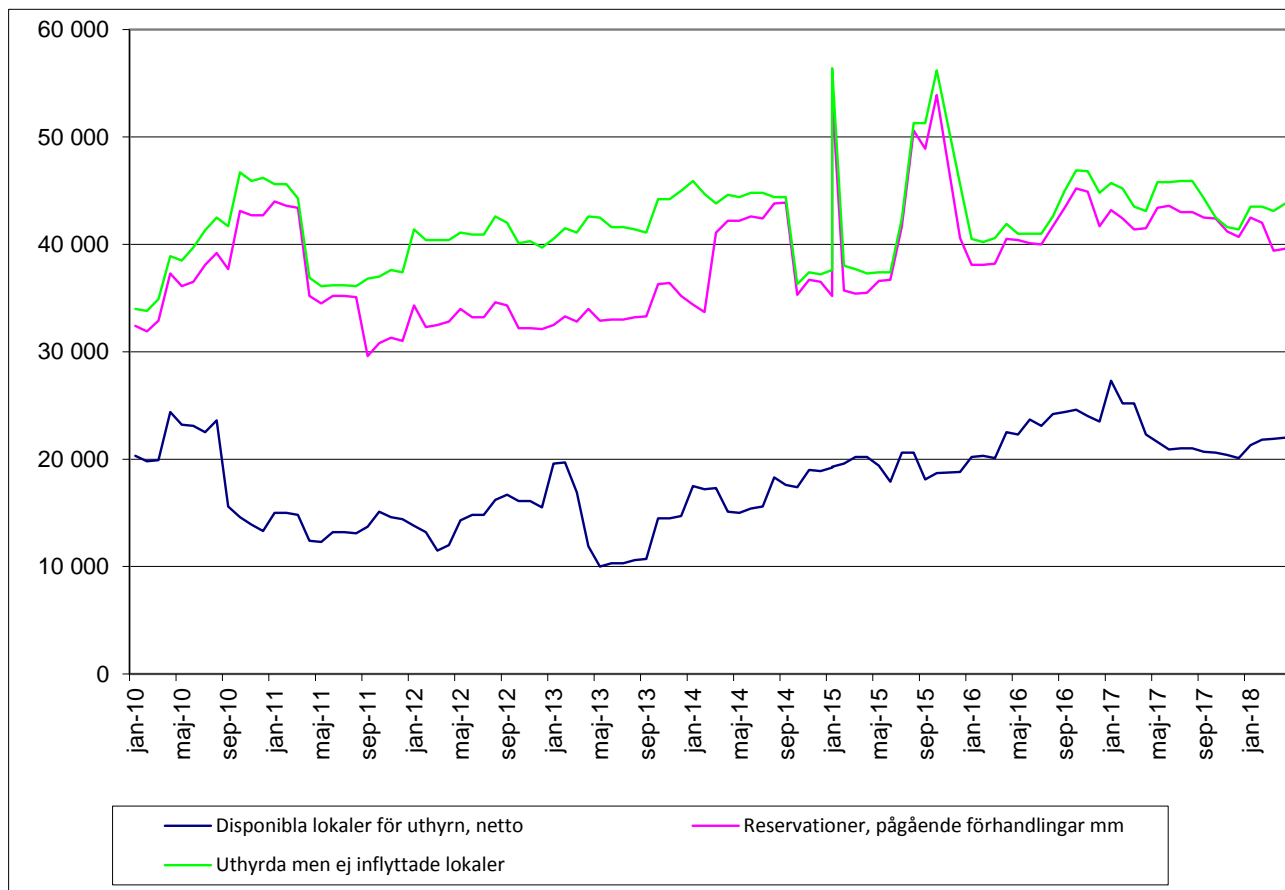


UTHYRNINGSLÄGET 2018-04-01

Uppgifterna avser detta datum om ej annat angivits



UTHYRNINGSLÄGET 2018-04-01

Fastigheter med mer än 500 kvm vakant lokalyta

Fastighet	Area m ² , total vakans	Vakans per 2017-04-01	Beskrivning av läget
KVARTERET HÖGVAKTEN	8 000	8 000	Grundförstärkning, Stadsledningkontoret tecknar avtal under år 2018.
KVIBERG	7 600	6 100	12 lokaler mellan 42 - 2190 m ² varav 2.435 m ² källare/vind på Nedre kaserngården.
SLAKTHUSET	7 000	7 200	Charkuteri-industrin under avflyttande och området ska omformas med andra verksamheter. 17 lokaler mellan 40 - 3.156 m ² .
GRIMMEREDS INDUSTRIBY	3 500	2 100	13 lokaler mellan 25 - 855 m ² . 855 m ² tecknat från 2018-09-01. Omdisponering av hyresgäster pågår.
ANGEREDS INDUSTRIBY	3 000	2 500	5 lokaler mellan 550 - 648 m ² .
SKEPPSBRON 4	2 700	3 000	Upprustning av byggnaden pågår. Delar av byggnaden kommer att hyras ut som projektkontor.
HANTVERKSHUSET STAMPEN	1 300	800	8 lokaler mellan 48 - 374 m ² . Lokalannonsering / uthyrning pågår.
POSTGATAN 16	1 200	1 200	Nyttjas tillfälligt som evakueringslokaler för Projekt Högvakten.
WERNERSKA VILLAN	1 200	1 500	4 lokaler mellan 33 och 643 m ² . Byggnaden skall grundförstärkas / rustas upp.
BREWHOUSE	1 200	900	17 lokaler mellan 4 - 420 m ² . Gudmundsgaraget à 420 m ² ska eventuellt rivas.
BILLDALS GÅRD	1 100	1 100	Pågående förstudie för uthyrning av hela byggnaden.
ÅVÄGEN 17	1 000	400	4 lokaler mellan 22 och 660 m ² . 660 m ² tecknat fr.o.m. 2018-06-01.
DICKSONSKA PALATSET	700	700	2 lokaler mellan 254 - 450 m ² . Annexet 254 m ² grundförstärks 2018. Lokal 450 m ² ej uthyrbar pga brist i utrymningsmöjligheter, förstudie genomförs 2018.
KAJSKJUL 207	500	500	1 lokal à 543 m ² . Förstudie pågår.
Summa:	40 000	36 000	

Större förändringar sedan föregående rapport :

Hantverkshuset Stampen	374	Proffecom Restaurang AB avflyttar restauranglokal.
Kviberg - Götamässen	-692	Monster Mash hyr hela byggnaden.
Åvägen 17	660	Moment Group AB avflyttar kontorslokal
Åvägen 17	208	Futurum Ram AB avflyttar industrilokal.