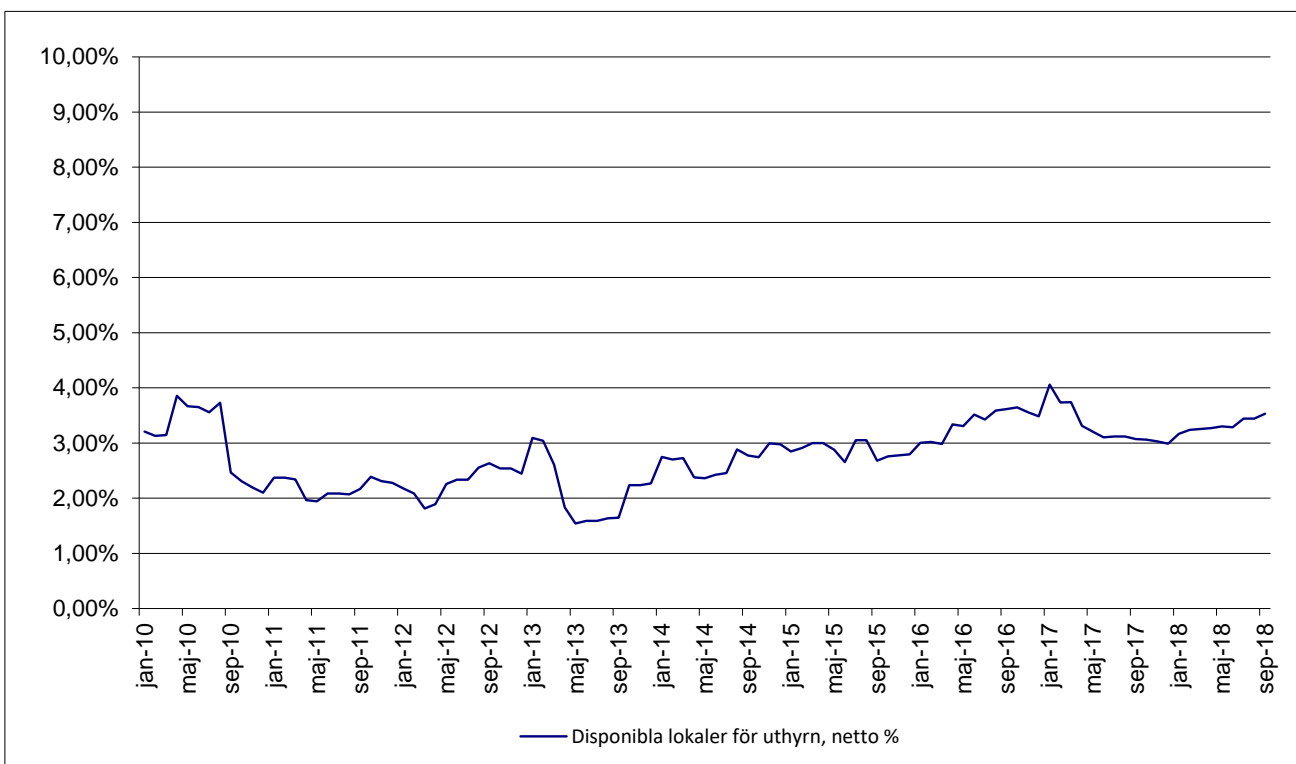
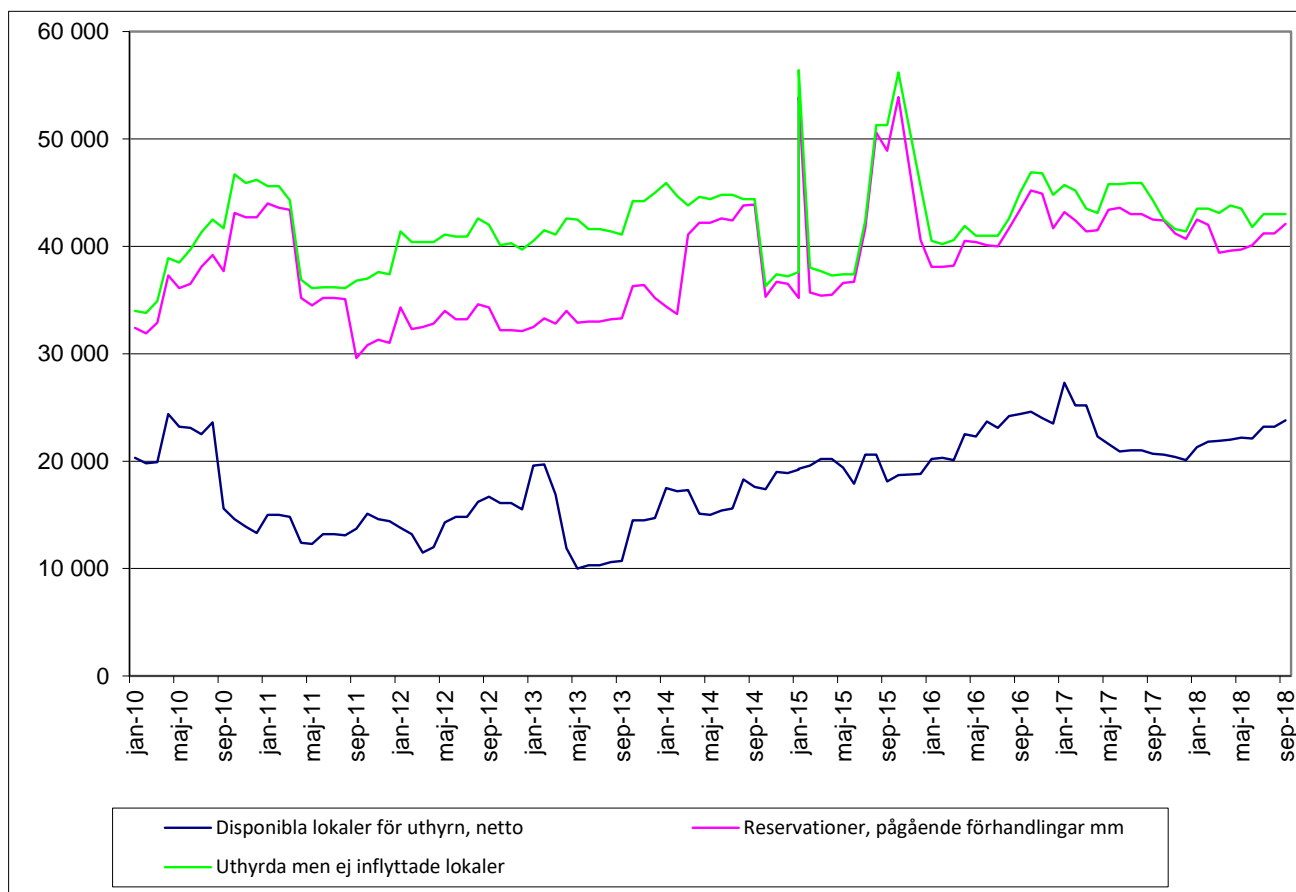


## UTHYRNINGSLÄGET 2018-09-01

Uppgifterna avser detta datum om ej annat angivits



## UTHYRNINGSLÄGET 2018-09-01

Fastigheter med mer än 500 kvm vakant lokalyta

Fastighet	Area m <sup>2</sup> , total vakans	Vakans per 2017-09-01	Beskrivning av läget
<b>KVARTERET HÖGVAKTEN</b>	<b>9 200</b>	<b>8 000</b>	Grundförstärkning, Stadsledningkontoret tecknar avtal under år 2018.
<b>SLAKTHUSET</b>	<b>7 000</b>	<b>7 200</b>	Charkuteri-industrin under avflyttande och området ska omformas med andra verksamheter. 17 lokaler mellan 40 - 3.156 m <sup>2</sup> .
<b>KVIBERG</b>	<b>5 400</b>	<b>8 400</b>	12 lokaler mellan 42 - 1.583 m <sup>2</sup> varav 2.445 m <sup>2</sup> källare/vind på Nedre kaserngården. 240 m <sup>2</sup> tecknat från 2019-01-01.
<b>ANGEREDS INDUSTRIBY</b>	<b>3 000</b>	<b>1 800</b>	5 lokaler mellan 550 - 648 m <sup>2</sup> .
<b>SKEPPSBRON 4</b>	<b>2 700</b>	<b>3 000</b>	Upprustning av byggnaden pågår.
<b>GRIMMEREDS INDUSTRIBY</b>	<b>2 600</b>	<b>2 100</b>	12 lokaler mellan 25 - 554 m <sup>2</sup> . Omdisponering av hyresgäster pågår.
<b>HANTVERKSHUSET STAMPEN</b>	<b>1 500</b>	<b>700</b>	9 lokaler mellan 48 - 374 m <sup>2</sup> . Lokalannonsering / uthyrning pågår.
<b>BREWHOUSE</b>	<b>1 400</b>	<b>1 000</b>	19 lokaler mellan 4 - 420 m <sup>2</sup> . Gudmundsgaraget à 420 m <sup>2</sup> ska eventuellt rivas.
<b>POSTGATAN 16</b>	<b>1 200</b>	<b>1 200</b>	Nyttjas tillfälligt som evakueringslokaler för Projekt Högvakten.
<b>WERNERSKA VILLAN</b>	<b>1 200</b>	<b>1 300</b>	4 lokaler mellan 33 och 643 m <sup>2</sup> . Byggnaden skall grundförstärkas / rustas upp.
<b>BILLDALS GÅRD</b>	<b>1 100</b>	<b>1 100</b>	Pågående förstudie för uthyrning av hela byggnaden.
<b>DICKSONSKA PALATSET</b>	<b>700</b>	<b>700</b>	2 lokaler mellan 254 - 450 m <sup>2</sup> . Annexet 254 m <sup>2</sup> grundförstärks 2018. Lokal 450 m <sup>2</sup> ej uthyrbar pga brist i utrymningsmöjligheter, förstudie genomförs 2018.
<b>KAJSKJUL 207</b>	<b>500</b>	<b>500</b>	1 lokal à 543 m <sup>2</sup> . Förstudie pågår.
<b>Summa:</b>	<b>37 500</b>	<b>37 000</b>	

### Större förändringar sedan föregående rapport :

Grimmereds Industriby

-855

Introinred i Gbg AB hyr kontorslokal (flyttar från Sockerbruket till större lokaler i Grimmered)

Åvägen 17

-660

Precis Digital Syd AB hyr kontorslokal.

Kviberg

-2 190

Higab AB hyr.