

# Beslutsunderlag Styrelse

## Södra Entrén



### Versionshantering

Datum	Version	Beskrivning	Framtaget av
2019-09-11	1.0	Beslutsunderlag	JG

### Projektägare

Thomas Sjöstrand (VD AB Skår)

### Styrgrupp

Styrgrupp Projekt (SGP)

## Projektbeskrivning

### Syfte

Detta beslutsunderlag är avseende planering och produktion av nya entréfunktioner vid Södra Entrén.

### Bakgrund

Befintlig Södra Entré är i tekniskt dåligt skick. Den är inte heller anpassad för den framtidens biljetthantering och måste därutöver dimensioneras för att omhänderta gäster som genereras från Lisebergs nya Hotell- och Vattenpark, se bild 1. Hela torget mellan parkentré och hotell kommer byggas om och där måste nya Södra entrén passa in.

Under 2016 utfördes en förstudie för Södra entrén vilken låg till grund för fortsatt projektering och framtagning av en ny entré, ej kopplad till hotellet. 2018 togs beslut att inte fortsätta det separata projektet utan integrera funktionerna med gästservice mm in i Jubileumsprojektet där nu entrén i sin helhet hanteras.

Ytan där Södra entrén och hotellet skall byggas är idag en viktig transportväg in och ut ur parken och även väg in för Räddningstjänsten.



*Bild 1. Befintliga Södra entrén*

## Projektet i stora drag

Gästservice med butik och personalutrymmen integreras i hotelldelen som angränsar in mot parken, med möjlighet för gäster att ta sig in och ut ur parken. Övriga funktioner som behöver ligga i anslutning till södra entrén som integreras i hotellet är toalettpaket, förvaring för gäster och sjukrum.

Torget utanför byggs om med ny markbeläggning, ledsagarstråk, biljettautomater, kassalinje mm. Systemhandlingar är framtagna under 2019, se bild 2 och efter beslut påbörjas detaljprojektering för Bygghandlingar inför produktion.

För att möjliggöra behovet av transportväg in och ut ur parken i området behöver projektet anpassa befintlig kassalinje med provisorier under byggtiden för att möjliggöra ny transportväg när den sk Södra porten utgår pga hotellets arbetsområde.

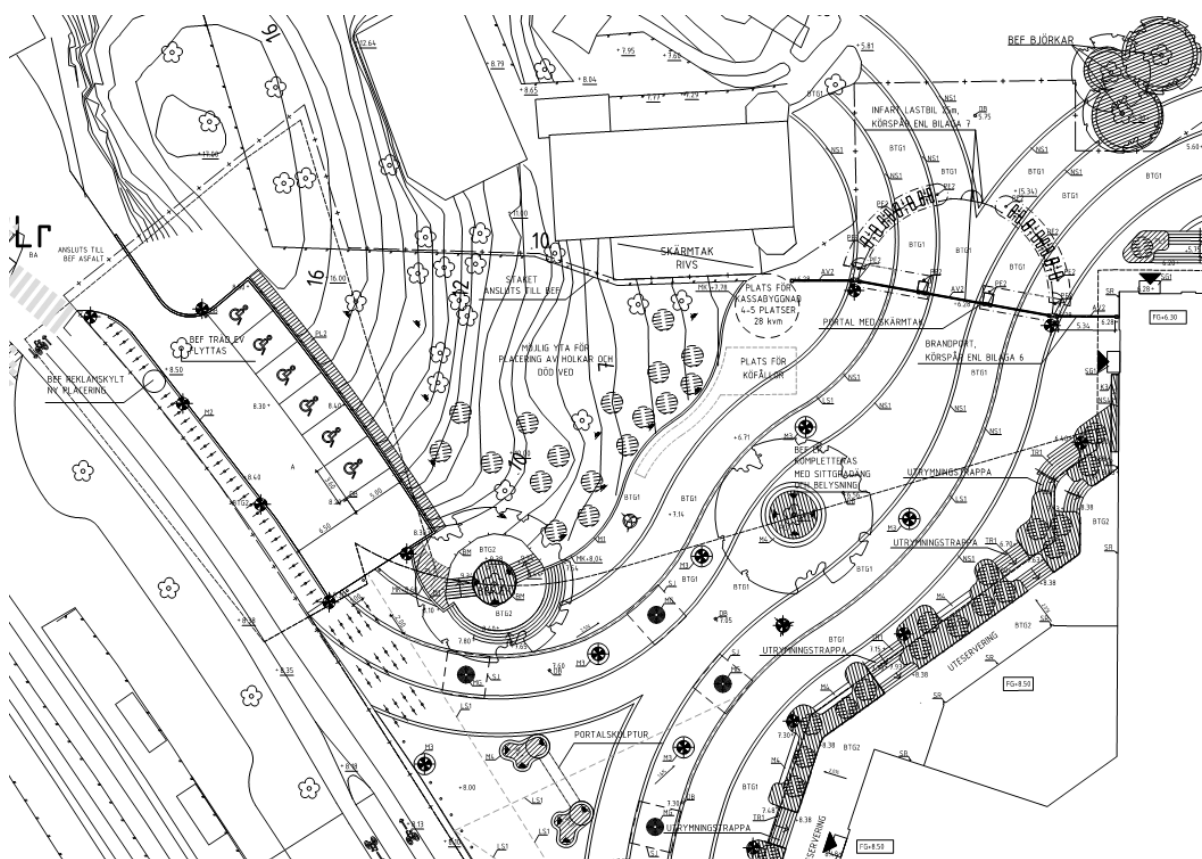


Bild 1. Systemhandling Södra entrén

## Kostnadssammanställning

Uppskattad projektkalkyl för Södra entrén hamnar på 64,1 miljoner kronor (inklusive budgetreserv, exkl upparbetade kostnader för Liseberg AB på 6,2 Mkr), enligt nedanstående huvudposter:

### A. Entreprenadkostnader

Entreprenadkostnad mark	23,7 Mkr
Entreprenadkostnad hotell	9,6 Mkr
TA-plan Mölndalsvägen/Getebergsled	1,5 Mkr
TE-projektering Fas 1	1,0 Mkr
Sanering	5,2 Mkr
Inkl arbeten, arvode och omkostnader	
<b>Summa A.</b>	<b>41 Mkr</b>

### B. Byggherrekostnader

Provisorisk hantering gäster/transporter	5,0 Mkr
Garantier, försäkringar, anslutningsavg.	1,3 Mkr
<b>Summa B.</b>	<b>6,3 Mkr</b>

**Summa (A+B)** **45,8 Mkr**

### C. Övrigt

Tematisering, inredning mm	14,3 Mkr
Kapitalkostnad	1,4 Mkr
Budgetreserv	2,6 Mkr
<b>Summa C.</b>	<b>18,3 Mkr</b>

**Projektkostnad (A+B+C)** **64,1 Mkr**

## Projektplan

Projektet kommer påbörjas under Q1 2020 i samband med inhängning av hotellets arbetsområde. Vid den tidpunkten måste ny transportväg vara ordningställd och inför parkpremiären i april 2020 skall området vara i kvalitet med övriga parken.

I sin helhet med markomläggning, kassalinje med tillhörande funktioner samt funktioner inom hotellbyggnaden kommer projektet vara färdigställt till dess att hotellet öppnar.

## **Risk**

Projektet omfattar följande ekonomiska risker:

- Gästupplevelse (flödet kan påverkas av åtgärder för att lösa transporter inom samma yta där gästerna rör sig)
- Oklarheter kring omfattning av saneringsarbetet.
- Omläggning av dagvattenledning i Mölndalsvägen (utförs av Kretslopp och Vatten), oklart när arbetet kommer ske och om det påverkar parkens transporter.

Den sammanvägda bedömningen är att ovanstående risker kan hanteras i projektet.

## **Protokollförd beviljning**

Vid Lisebergs styrelsemöte 2019-09-23

Liseberg 2019-09-23

//Thomas Sjöstrand