

# Beslutsunderlag Styrelse

---

## Lisebergsgatan Järnvägsrestaurangen



### Versionshantering

Datum	Version	Beskrivning	Framtaget av
2019-01-15	1.0	Uppgradering av Lisebergsgatan Uppgradering Järnvägsrestaurangen	Annika Wilén

**Projektägare**  
Andreas Andersen

**Styrgrupp**  
Styrgrupp Projekt

## Projektbeskrivning

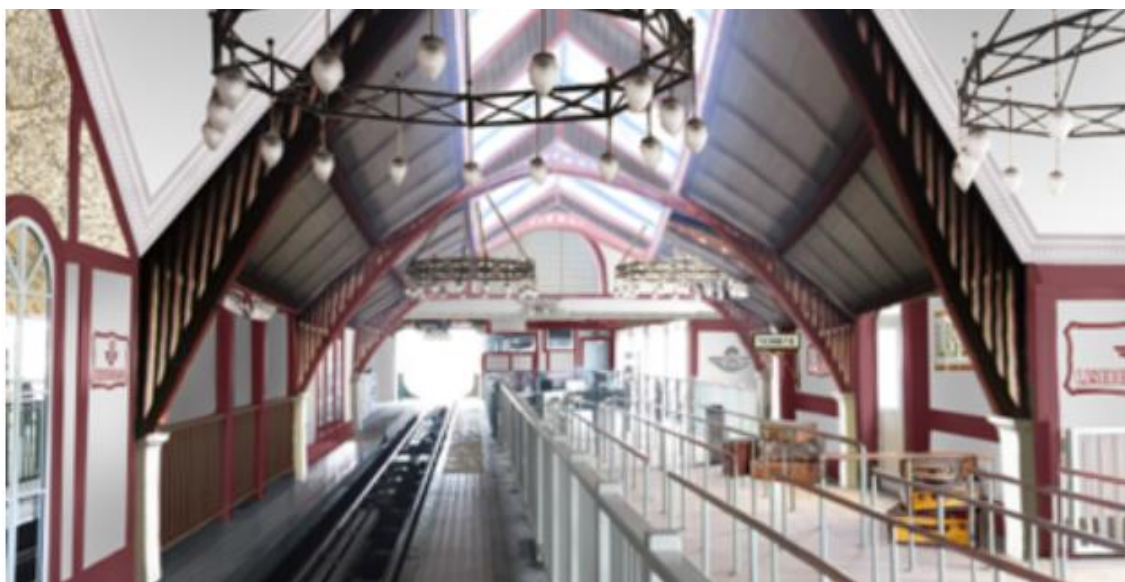
### Bakgrund

1987 hade Lisebergsgbanan premiär och lanserades som Europas största och längsta berg-och-dalbana. Idag är den varken störst eller längst, men fortfarande väldigt populär. Lisebergsgbanan är år efter år en av parkens mest åkta attraktion och en viktig klassiker.

Efter drygt 30 år i drift måste Lisebergsgbanans tåg bytas ut. Till säsongen 2019 kommer tåg och teknik att ersättas. För investering av nya tåg och ny teknik har Styrelsen vid Styrelsemöte den 13 februari 2017 tagit ett första delbeslut, då 15 Mkr har avropats för köp av nya tåg (4 set).

Syftet med projektet är att i samband med investeringen av nya tåg och teknik, även uppgradera publika ytor för en bättre gästupplevelse. Lisebergsgbanan kommer till säsongen 2019, tillsammans med Valkyria, Balder och Helix, att lansera Liseberg som Europas bästa berg-och-dalbanepark.

Detta beslutsunderlag omfattar resterande investering för slutbetalning av tåg samt ny teknik i uppdrag för attraktionen (8 Mkr). Därutöver investering för uppgradering av Lisebergsgbanans stationsbyggnad med tillhörande Järnvägsrestaurang (14.5 Mkr). Summan av ovanstående poster (22.5 Mkr) utgör investeringssumma för detta Beslutsunderlag. Den totala investeringsramen (tillsammans med delbeslut 2017-02-13) är 37.5 Mkr.



### Uppgradering Lisebergsgbanan

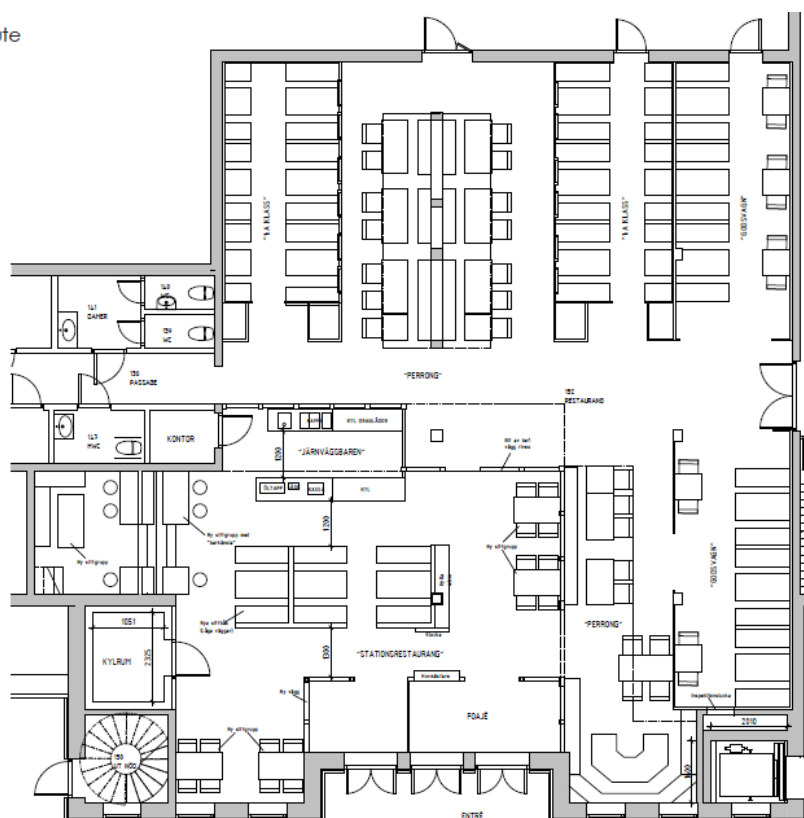
Stationsbyggnadens mittkropp kommer att kläs med tegel. Övriga fasader kommer att målas om. Perrongen kommer att uppgraderas avseende dekor, belysning och tematisering. Lyftbord (för tillgänglighet till attraktionen) ersätts med ny hiss i läge

utanför Järnvägsrestaurangens publika ytor. Vänthallen blir därmed en mer attraktiv restaurangyta, då den inte störs av gäster som behöver använda lyftbordet. Hissen placeras i schakt för befintlig utrymningstrappa. Utrymningsväg flyttas till ny utrymningstrappa längs stationsbyggnadens norra fasad.

### Uppgradering Järnvägsrestaurangen

Logistik i vänthallen ses över. När lyftbordet utgår kan en lugnare restaurangmiljö åstadkommas. Befintlig bar flyttas längre in i lokalen. På så sätt får personalen närmare till de olika restaurangmiljöerna vid dryckeshantering. Befintligt barläge blir istället sittytor i fönsterläge. Flytt av dryckesförrådet till nuvarande biljettkassa och ny golvbeläggning på befintligt stengolv är investeringar för bättre arbetsmiljö. I övrigt sker en allmän uppgradering avseende ytskikt, möbler, dekor, belysning och props.

Antal sittplatser: ca 166 pl. + 30 ute  
(Bef. ca 157 pl + 20 ute)



### Mål

Lisebergs övergripande strategi är att bibehålla nuvarande gästvolym över tid. Lisebergbanan är en viktig attraktion för att driva gäster till parken. Med nya tåg, ny teknik och bättre gästmiljö kan Lisebergbanan vara i fortsatt drift många år framöver.

### Målgrupp

Familjer, barn, ungdomar och vuxna som gillar fart och fläkt.

## **Projektplan**

Projektet skall vara färdigställt till/under sommarpremiären 2019.

## **Kostnadssammanställning**

Kalkylerad förfrågningshandling ger en produktionskostnad på 14.5 Mkr (inklusive entreprenörsarvode och budgetreserv) enligt nedanstående huvudposter.

HUS	5,7 Mkr
VVS	0,29 Mkr
EL	1,7 Mkr
HISS	0,65 Mkr
INREDNING, UTRUSTNING	3,0 Mkr
<b><u>Entreprenadkostnad</u></b>	<b>11,34 Mkr</b>
Projektering, administration	1,8 Mkr
Budgetreserv	1,36 Mkr
<b><u>Produktionskostnad</u></b>	<b><u>14.5 Mkr</u></b>

Kalkylerad budget för uppgradering av attraktionsmaskinen ger en produktionskostnad (inklusive budgetreserv) enligt nedanstående.

<b><u>Teknikinvestering attraktion</u></b>	<b><u>8.0 Mkr</u></b>
Slutbetalning tåg	
Uppdragskedja med transmission	
Ny belysning uppdrag och nya flaggstänger	
Driftsättning och injustering	
Kontroll och stämpelavgifter	
Styrssystem	

## **SUMMA INVESTERING** **22.5 Mkr**

(Exklusive investering för köp av delbetalning tåg, se Beslutsunderlag 2017-02-13)

## **Tider för investeringsbeslut**

Styrelsen skall genom detta beslutsunderlag på styrelsemötet den 11 februari 2019 formellt fatta beslut kring investeringssumma för Lisebergsbanan och Järnvägsrestaurangen. Vid godkänt beslutsunderlag kommer Liseberg teckna generalentreprenadkontrakt med Veidekke Entreprenad (avsiktsförklaring är tecknad) och genomföra byggnationen.

## **Risk**

Projektet omfattar följande risker:

- Sträng vinter påverkar tidplanen negativt (ny tegelfasad)
- "Ny" entreprenör som vi inte samarbetat med sedan 2013
- Teknikinstallation tåg/uppdrag kan hindra byggentreprenaden

Den sammanvägda bedömningen är att ovanstående risker kan hanteras.

## **Protokollförd beviljning**

Vid Lisebergs styrelsemöte 2019-02-11

Liseberg 2019-02-11

//Andreas Andersen