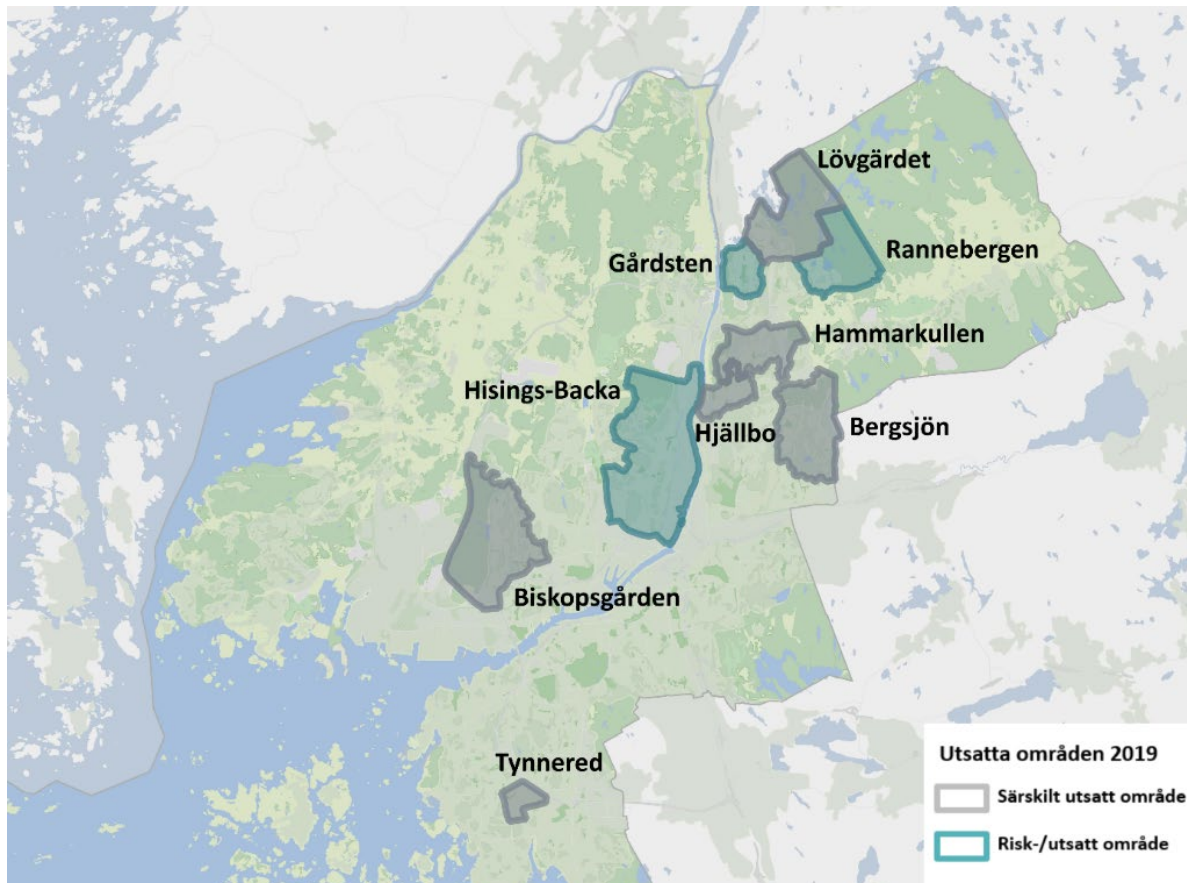


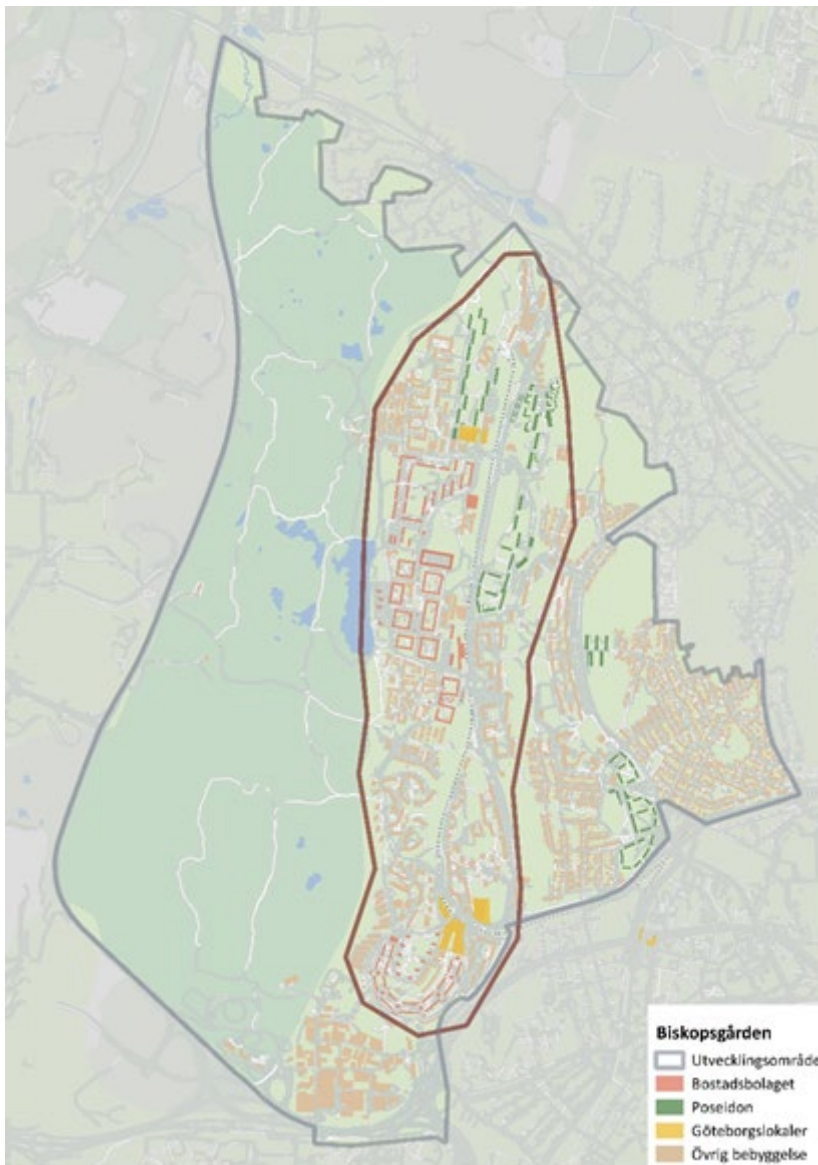
Utsatta Områden



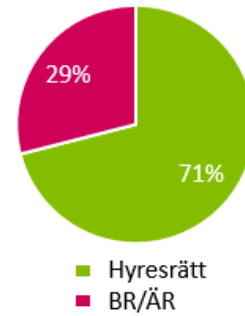
I Göteborg finns i nuläget sex särskilt utsatta områden, ett riskområde och två utsatta områden. 2019 bodde 123 645 invånare i Göteborgs utsatta områden fördelade i 50 343 bostäder. Av dessa återfinns 24 997 bostäder i koncernens bestånd.

Till de särskilt utsatta områdena räknas Bergsjön, Biskopsgården, Hammarkullen, Hjällbo, Lövgärdet och Tynnered. Gårdsten är ett riskområde och Hisings-Backa och Rannebergen räknas som utsatta områden.

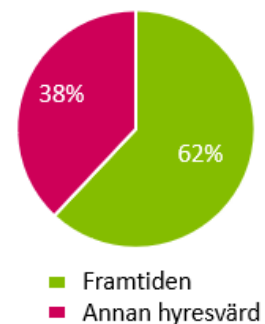
Biskopsgården – Särskilt utsatt område



13 170 bostäder i hela Biskopsgården



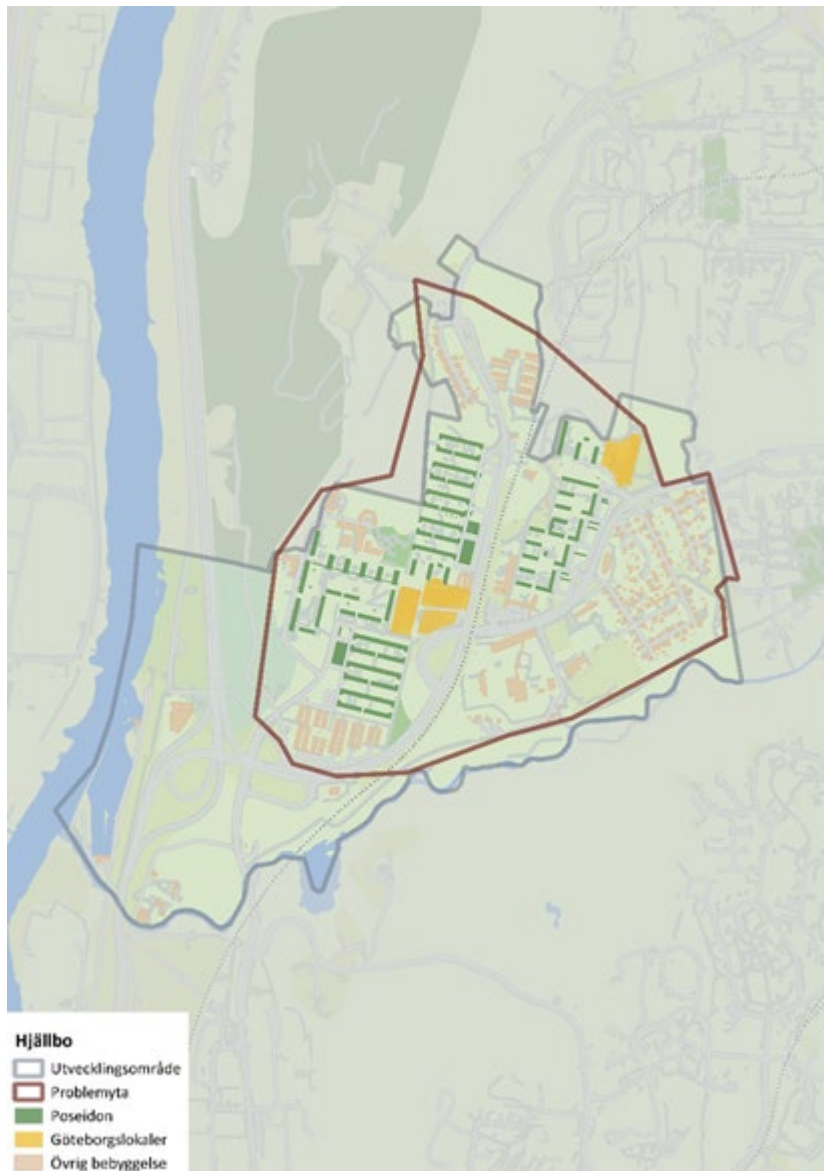
5 819 bostäder tillhör Framtidenkoncernen



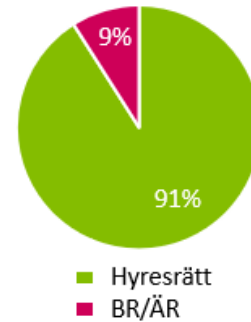
Områdesfakta

Folkmängd, 2019	30 319
Förvärvsarbetande, 2018	68%
Medelinkomst (kr), 2018	239 283
Öppet arbetslösa, 2019	10,9%
Antal personer med försörjningsstöd, 2018	1 881
Andel barn 0-17 år med Låg ekonomisk standard, 2018	31-53%
Andel som uppnått kunskapskraven i alla ämnen (per skola), 2019/20	43,8% - 87,2%
Planerad nyproduktion (antal bostäder), 2020-2030	1165
<ul style="list-style-type: none"> Varav bostadsrätter och egna hem 	175
<ul style="list-style-type: none"> Varav hyresrätter 	100
<ul style="list-style-type: none"> Varav boendeform ej klart 	890

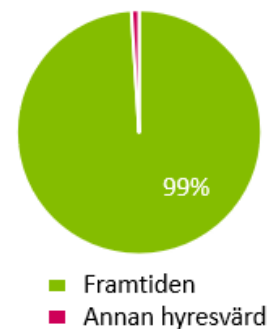
Hjällbo – Särskilt utsatt område



**2 524 bostäder i
hela Hjällbo**



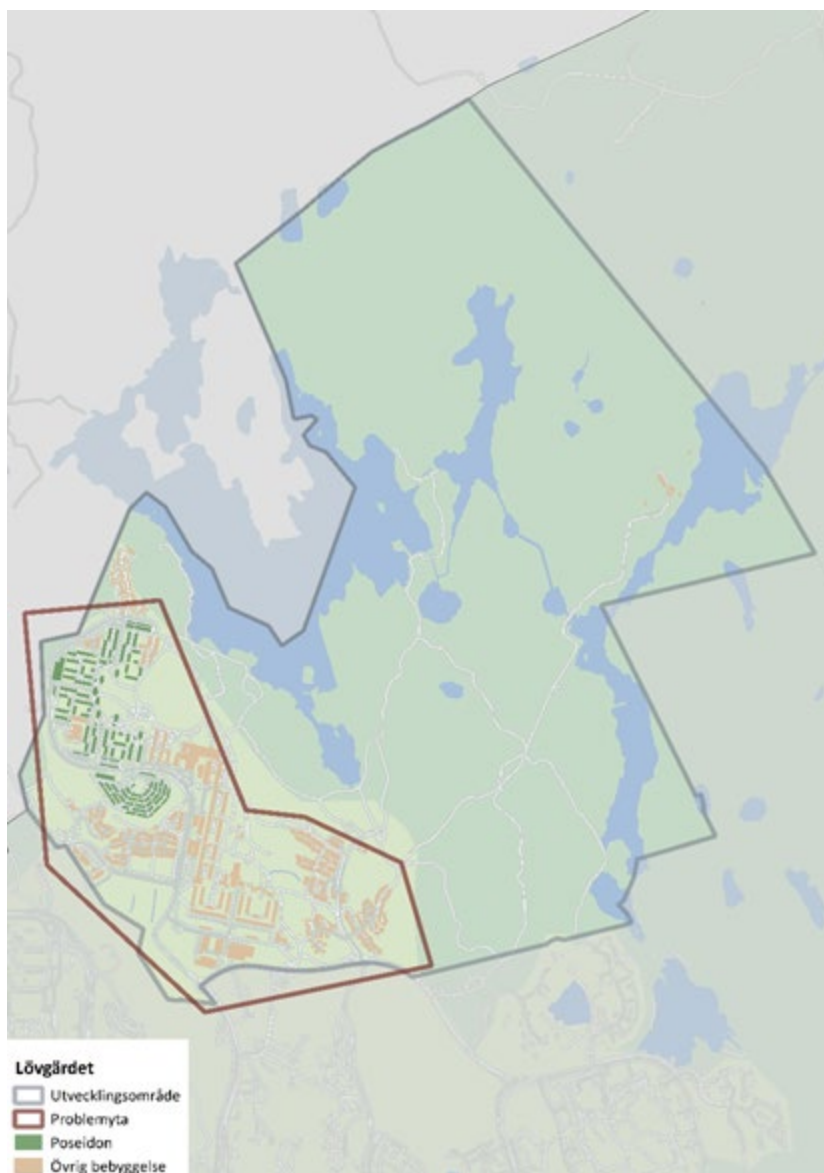
**2 289 bostäder
tillhör
Framtidenkoncernen**



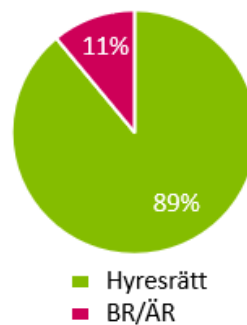
Områdesfakta

Folkmängd, 2019	7 747
Förvärvsarbetande, 2018	60,9%
Medelinkomst (kr), 2018	196 800
Öppet arbetslösa, 2019	13,5%
Antal personer med försörjningsstöd, 2018	532
Andel barn 0-17 år med Låg ekonomisk standard, 2018	58%
Andel som uppnått kunskapskraven i alla ämnen (per skola), 2019/20	36,6% - 37,3%
Planerad nyproduktion (antal bostäder), 2020-2030	660
<ul style="list-style-type: none"> Varav bostadsrätter och egnahem 	40
<ul style="list-style-type: none"> Varav hyresrätter 	0
<ul style="list-style-type: none"> Varav boendeform ej klart 	620

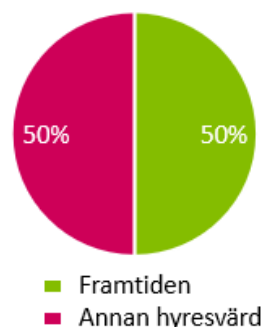
Lövgärdet – Särskilt utsatt område



3 094 bostäder i hela Lövgärdet



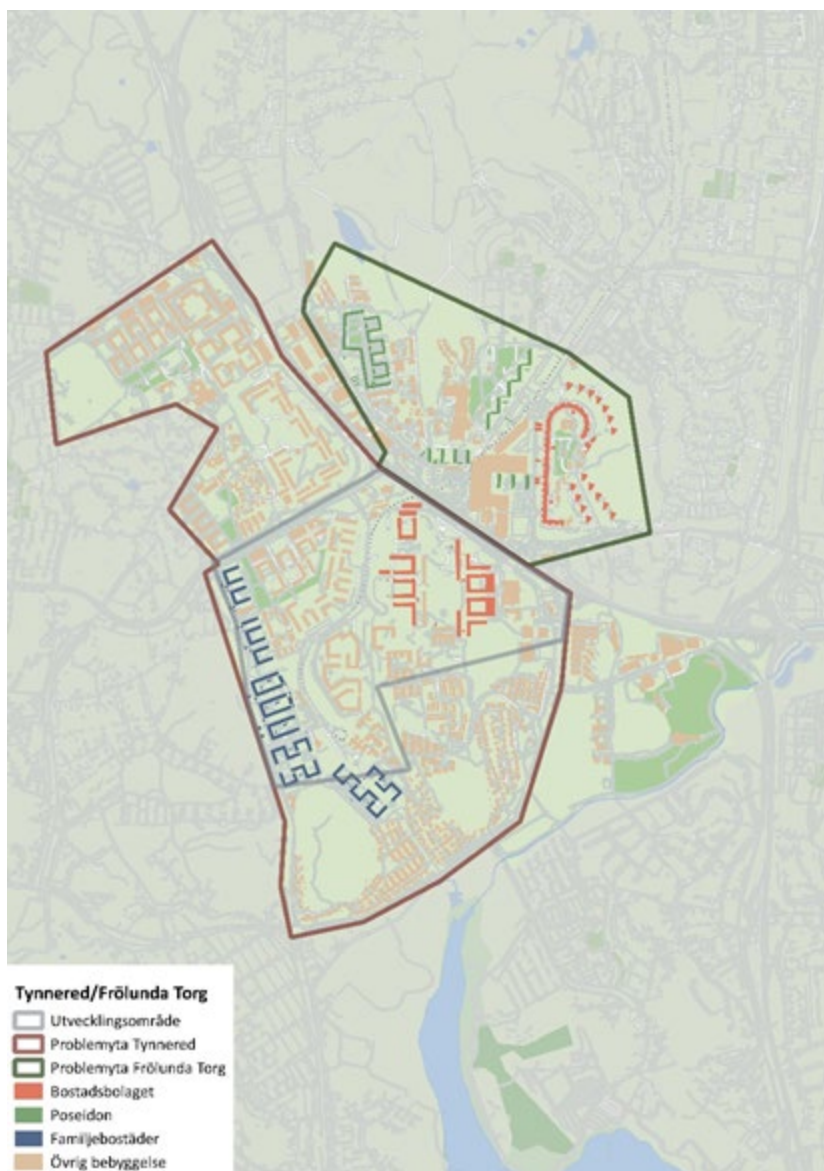
1 364 bostäder tillhör Framtidenkoncernen



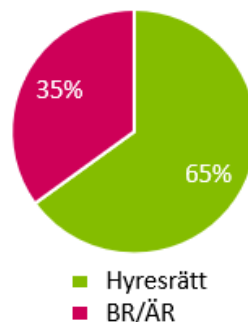
Områdesfakta

Folkmängd, 2019	8 094
Förvärvsarbetande, 2018	59,9%
Medelinkomst (kr), 2018	200 200
Öppet arbetslösa, 2019	15,1%
Antal personer med försörjningsstöd, 2018	660
Andel barn 0-17 år med Låg ekonomisk standard, 2018	53%
Andel som uppnått kunskapskraven i alla ämnen (per skola), 2019/20	52,3%
Planerad nyproduktion (antal bostäder), 2020-2030	106
<ul style="list-style-type: none"> Varav bostadsrätter och egna hem 	66
<ul style="list-style-type: none"> Varav hyresrätter 	0
<ul style="list-style-type: none"> Varav boendeform ej klart 	40

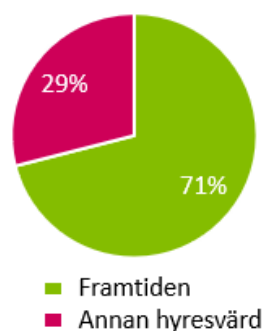
Tynnered – Särskilt utsatt område



5 036 bostäder i hela Tynnered



2 312 bostäder tillhör Framtidenkoncernen



Områdesfakta

Folkmängd, 2019	11 610
Förvärvsarbetande, 2018	71%
Medelinkomst (kr), 2018	250 927
Öppet arbetslösa, 2019	8,3%
Antal personer med försörjningsstöd, 2018	597
Andel barn 0-17 år med Låg ekonomisk standard, 2018	34-53%
Andel som uppnått kunskapskraven i alla ämnen (per skola), 2018/19	>10 - 98%
Planerad nyproduktion (antal bostäder), 2020 - 2030	443
<ul style="list-style-type: none"> Varav bostadsrätter och egna hem 	0
<ul style="list-style-type: none"> Varav hyresrätter 	143
<ul style="list-style-type: none"> Varav boendeform ej klart 	300