



Beslutsunderlag

Utfärdat 2020-10-09

Diarienummer 0084/20

Handläggare

Björn Wennerström

Telefon: 031-368 55 06

E-post: bjorn.wennerstrom@gotalejon.goteborg.se

Information om Barn och elevolycksfallsförsäkring

Förslag till beslut i styrelsen för Försäkrings AB Göta Lejon

- anteckna information om barn och elevolycksfallsförsäkring

Sammanfattning

Göta Lejons styrelse gav bolaget i uppdrag att utreda om det är fördelaktigt för staden och / eller för Göta Lejon att Göta Lejon blir försäkringsgivare för olycksfallsförsäkringen. Detta mynnade ut i en rapport som föredrogs på styrelsemötet 2018-12-11 och som nu bifogas för att nuvarande styrelse ska vara insatt i ärendet. Frågan har också lyfts i årets ägardialog.

Utredningen för två år sedan kom fram till följande slutsats:

- Nuvarande premienivå är lägre än den framräknade Göta Lejon-premien. Men hur ser marknaden ut om ett par år?
- Fördelen för staden är att det blir långsiktig stabilitet i produkten både gällande villkor, skadereglering och premie. Premien stannar dessutom inom staden.
- Fördelen för Göta Lejon är ökad premieintäkt och närmare kontroll av försäkringsprodukten.

Som ett nästa steg föreslog rapporten att de förberedande stegen tas för att Göta Lejon eventuellt ska kunna försäkra olycksfallsprodukten i framtiden. Detta för att vara förberedda om marknaden vänder vid nästa upphandling I så fall finns följande behov:

- Begära tillstånd för ny försäkringsklass hos FI.
- Ändra bolagsordningen.

Avtal finns för närvarande med Protector och löper inklusive optionsår till 2022-06-30.

Bilagor

1. Utredning olycksfallsförsäkring i egen regi

Björn Wennerström

Annika Forsgren

Ekonomichef

VD

Utredning om att driva olycksfallsförsäkring i egen Göta Lejon regi



Arbetande grupp:
Björn Wennerström
Cecilia Jansson
Mia Jonsson
Anne-Lise Perica

2018-11-27



Bakgrund till utredning

1. Efter upphandling och byte av leverantör 2015 så uppstod problem med försäkringsgivare
2. Rädsla för att inte få anbud efter dialog med St Erik
3. Undersöka om Göta Lejon bättre kan säkerställa likabehandlingsprincipen vid försäkring i egen regi



Syfte

Göta Lejons styrelse har givit Göta Lejon i uppdrag att utreda om det är fördelaktigt för staden och / eller för Göta Lejon att Göta Lejon blir försäkringsgivare för olycksfallsförsäkringen.



Bakgrund och marknad



Göta Lejon har på uppdrag av staden köpt olycksfallsförsäkring för barn och ungdomar sedan 1994.

Marknaden har genom åren varit stabil med ca 3-4 aktörer. Premienivåerna på marknaden har fluktuerat över tid i takt med utökat skydd som tex heltid och med en överlag mer aktiv fritid och ökade skador.

Senaste upphandling som Göta Lejon genomförde var våren 2018. Resultat var 4 kvalificerade anbud med premienivåer mellan 9 – 16,5 Mkr.



Nuläge



Göteborgs Stad
Försäkrings AB Göta Lejon

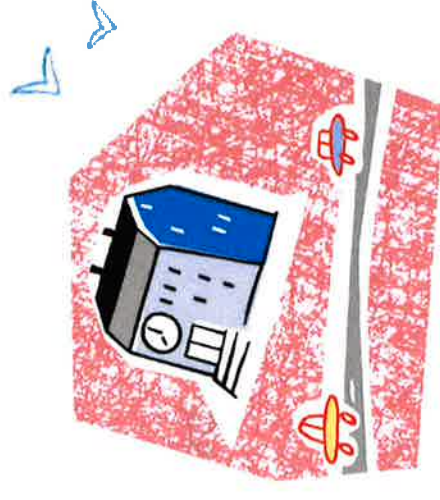
Existerande försäkringsgivare: Protector
Avtalsperiod: 2018-07-01 – 2020-06-30 plus två optionsår
Premie: 9 045 538 kr

Totalt antal försäkrade personer 2018: 137 331
Barn och elever: 118 387
Vuxenelever: 3 200
Ledare: 1 050
Speciell verksamhet: 14 694



Antal skador och totalt skadebelopp senaste 9 åren

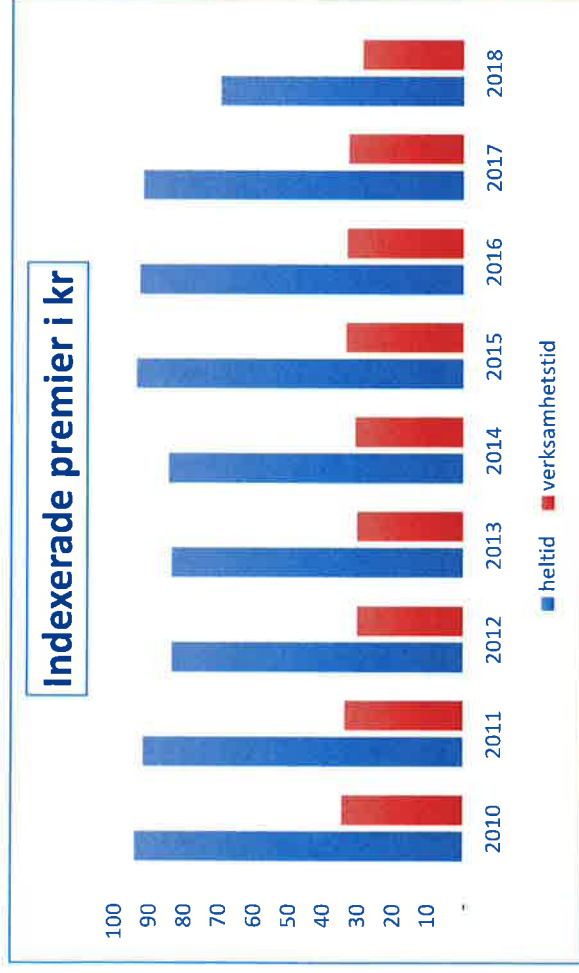
	2010	2011	2012	2013	2014	2015	2016	2017	2018	Total
Anmälda skador	1930	1828	2140	2115	2069	1769	1832	1933	1374	16990
Utbetalt	8 695 642	8 354 224	10 189 145	10 493 582	9 076 865	6 453 798	3 891 723	3 562 964	2 033 579	62 751 522
Reserverat	1 050	42 828	21 898	677 359	671 057	1 141 483	798 844	1 323 407	4 423 471	9 101 397
Skadekostnad	8 696 692	8 397 052	10 211 043	11 170 941	9 747 922	7 595 281	4 690 567	4 886 371	6 457 050	71 852 919



Identifierade skillnader mellan 2014/2015 och LF/Protector:
Grundvillkoret hos Protector snävare än Länsförsäkringar
Skador hänvisats till privata olycksfallsförsäkringar hos Protector

Nuläge

Premie per person i kr indexerat för åren 2010 - 2018



Genomsnittlig premiekostnad:

2010 – 2017 för heltid 89,87 kr
Innevarande avtal 70 kr

2010 – 2017 för verktid 32,54 kr
Innevarande avtal 29 kr

Jämförelse kommuncaptives

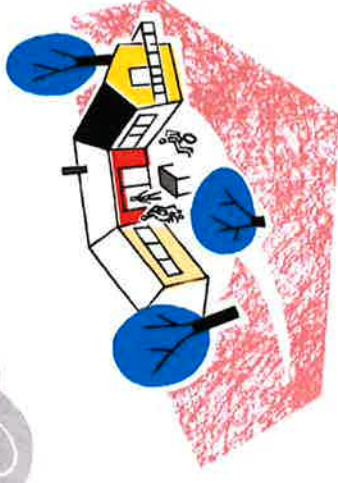


Göteborgs Stad
Försäkrings AB Göta Lejon

St Erik, SRF samt SKF driver samtliga olycksfallsförsäkring i egen regi med:

- Egna villkor
- Outsourcad skadereglering (Crawford)
- Eget informationsblad / försäkringsbevis på hemsida

SRF har upprättat elektronisk skadeanmälan
St Erik och SKF arbetar med blanketter



Jämför kommuncaptives

Two different drivers to insurance in their own right:

1. Premium / offer / market
2. Service factor = an insurance provider

St Erik – During the insurance provider ERV decision 2013 that it continues with collective accident insurance. St Erik negotiated and got only one offer from Folksam. Premium level went up significantly. The situation was that to sign this insurance class so no change of company order was required.



Jämför kommuncaptives

Olika drivkrafter till försäkring i egen regi.

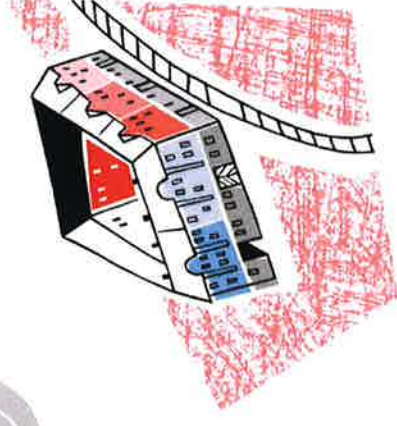
SKF – Önskemål från de olika kommunerna / kunderna att ha en och samma försäkringsgivare för sina försäkringar. Från 2015/2016 successivt tagit in kommunerna i captivet och från 2018 är samtliga kommuner med. Prissättning efter befintliga avtal.

SRF – För SRF så har drivkraften varit service där man vill erbjuda kunderna en försäkringsleverantör. Första kommun 2013.



Följande perspektiv är belysta i utredningen:

- Kvalitet
 - Kundtjänst
 - Försäkringsvillkor
 - Kontroll ekonomi
 - Skadereglering
 - System
 - Kommunikation
 - Varumärke
 - Skadeförebyggande
- Kostnadskalkyl



Kvalitet - kundtjänst



Göteborgs Stad
Försäkrings AB Göta Lejon

Kundtjänst

Om Göta Lejon blir försäkringsgivare blir kundtjänstfunktionen en viktig del i försäkringsprodukten.

Väljer Göta Lejon skadereglerare som kundtjänst går det att ha ett eget telefonnummer. Skadereglerare är också vana vid försäkringsfrågor och givetvis skadefrågor.

Göta Lejon kan bättre bestämma servicenivån hos kundtjänst



Kvalitet - Försäkringsvillkor

Försäkringsvillkor

I egen regi så beslutar Göta Lejon om villkoren själva och kan göra dem marknadsanpassade.

Om Göta Lejon skulle vara försäkringsgivare kommer sjukförsäkring som tillägg ej kunna erbjudas. (2 200 st har den sammanlagt över tid).



Kvalitet – Kontroll ekonomi



Göteborgs Stad
Försäkrings AB Göta Lejon

Kontroll

Göta Lejon som försäkringsgivare får bättre kontroll på ekonomin i försäkringsprodukten, reservberäkning, IBNR etc.



Kvalitet - Skadereglering

Skadereglering

Göta Lejon som försäkringsgivare

- styr skadeprocessen och bestämmer över svarstider och handläggningstider
- har sista ordet vid skada
- styr kompetensnivån på skadereglerare
- har närmare dialog med skadereglerare och får snabbare information

Behov om försäkring i egen regi är elektronisk skadeanmälan



Kvalitet - System

System

Om Göta Lejon ska vara försäkringsgivare krävs:

- utveckling av integration mellan elektronisk skadeanmälan och Insman
- kritisk applikation
- utveckling av stadens hemsida t.ex. elektronisk skadeanmälan



Kvalitet - Kommunikation

Kommunikation

Om Göta Lejon ska vara försäkringsgivare krävs:

- ett eget produktblad
- tydligare information på stadens hemsida



Kvalitet - Varumärke

Varumärke

Göteborg Stads varumärke kan påverkas positivt och ses som en ansvarstagande och omsorgsfull kommun om Göta Lejon är försäkringsgivare.

Kan finnas en medial risk då barn och ungdomar är försäkrade.



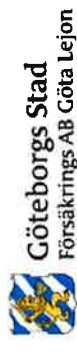
Kvalitet - Skadeförebyggande

Skadeförebyggande

Göta Lejon har idag ett verktyg som sammanställer skadestatistiken per stadsdel, skoltid vs fritid etc. Detta påverkas inte av vem som är försäkringsgivare.



Resurser Externa och Interna



Identifierade funktioner / resurser som krävs för att vara försäkringsgivare

Internt

Skador

Kundtjänst

Återförsäkring

Kommunikation

UW

Rapportering

System för att anmäla skada

Extern

Skadereglering

Aktuarie, riskkontroll, compliance, IR

Återförsäkrare

Kommunikation

Kontaktcenter



Kostnads kalkyl

Göta Lejons uppskattade kostnader för att driva olycksfallsförsäkringen

Skador	8 600 000
Skadereglering	1 800 000
Drift	1 000 000
Återförsäkring	1 300 000
Totalt	12 700 000

Drift total	1 000 000
Externt	
System	200 000
Kontaktcenter	50 000
Intern kontroll	50 000
Aktuarie	250 000
Internt / Personal	
Skadefuldförare	200 000
Ekonomichef	100 000
Ekonomifunktion	50 000
Återförsäkring	50 000
Kommunikation	50 000

Premie?

Fördelar och nackdelar från Göteborgs Stads perspektiv

	Fördelar	Nackdelar
Kundtjänst	Ingen skillnad	Ingen skillnad
Försäkringsvillkor	Ger möjlighet att anpassa villkor till staden	GL kan inte erbjuda sjukförsäkring
Kontroll	Ingen skillnad	Ingen skillnad
Skadereglering	GL har sista ordet vid skada	Ingen skillnad
System	Ingen skillnad förutsatt att tekniken fungerar	Ingen skillnad förutsatt att tekniken fungerar
Kommunikation	Ingen skillnad, vi gör mycket själva idag	Ingen skillnad, vi gör mycket själva idag
Varumärke	Görs det bra lyfts Gbg Stad fram	Kan bli negativt om man inte kan hänvisa till externt försäkringsbolag
Skadeförebyggande	Ingen skillnad	Ingen skillnad
Kostnadsalkyl	Premien stannar inom Staden	Sannolikt något högre kostnad

Fördelar och nackdelar från Göta Lejons perspektiv

	Fördelar	Nackdelar
Kundtjänst	Ingen skillnad	Ingen skillnad
Försäkringsvillkor	Stabilitet över tid, möjlighet att anpassa villkor till stadens önskemål	Arbete för Göta Lejon
Kontroll ekonomi	Bättre kontroll på affären	Arbete för Göta Lejon
Skadereglering	Styr skadeprocessen	Arbete för Göta Lejon
System	Ingen skillnad	Kritisk applikation för leverans, krävs arbete
Kommunikation	Görs det bra lyfts Göta Lejon fram	Ingen skillnad
Varumärke	Ökar intresset för affären	Kan bli negativt om man inte kan hänvisa till externt försäkringsbolag
Skadeförebyggande	Mer premieintäkter bidrar till över head	
Kostnadskalkyl		Kostnaden överstiger nuvarande marknadspremie

Slutsats



Nuvarande premienivå är lägre än den framräknade Göta Lejon-premien. Men hur ser marknaden ut om ett par år?

Fördelen för staden är att det blir långsiktig stabilitet i produkten både gällande villkor, skadereglering och premie. Premien stannar dessutom inom staden.

Fördelen för Göta Lejon är ökad premieintäkt och närmare kontroll av försäkringsprodukten.



Förslag till nästa steg



Göteborgs Stad
Försäkrings AB Göta Lejon

Bolaget föreslår att frågan lyfts till ägardialogen i mars 2019 då detta är en ägarfråga.

Samtidigt föreslås att de förberedande stegen tas för att Göta Lejon eventuellt ska kunna försäkra olycksfallsprodukten i framtiden. Detta för att vara förberedda om marknaden vänder vid nästa upphandling.

I så fall finns följande behov:

1. Begära tillstånd för ny försäkringsklass hos FI.
2. Ändra bolagsordningen.

