

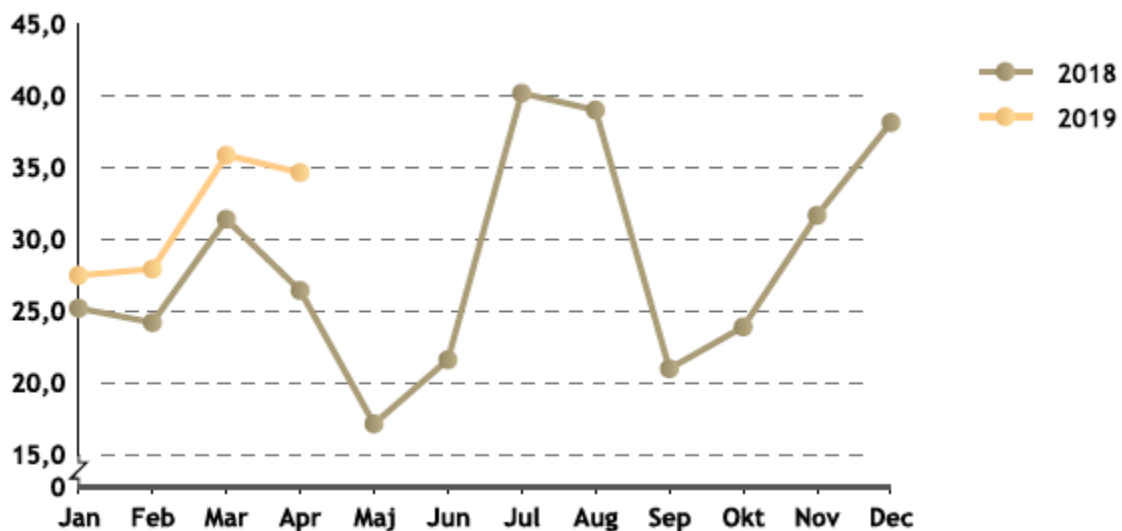


Got Event

PERSONALRAPPORT, Light Mars 2019

Årsarbetare	Mars 2018	Mars 2019	Minsk./ ökning
Årsarbetare (ack.)	49,8	53,9	Ökning 4,1
Andel utförd av timavlönade ack.	27,2	30,8	Ökning 3,6
Andel utförd av timavlönade, per månad	31,4	35,8	Ökning 4,4

Andel tid utförd av timavlönade, per månad

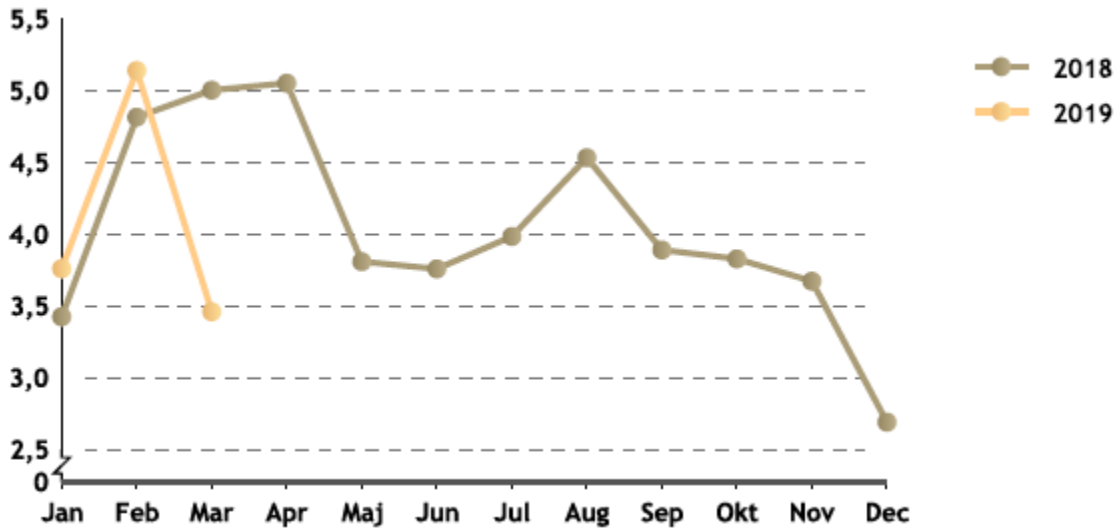


Antal anställda	Mars 2018	Mars 2019	
Totalt	394	442	Ökning 48
Tillsvidareanställda	130	134	Ökning 4
Tidsbegränsade	6	7	Ökning 1
Deltidsanställda	4	4	
Deltidstjänster	1	1	
Timavlönade	258	301	Ökning 43
Inhyrd personal	1	1	
Inhyrd personal i timmar	168	168	



Got Event

Sjukfrånvaron per månad



Sjukfrånvaron i % (ack.)		Mars 2018	Mars 2019	
	Totalt	4,4	4,1	Minsk 0,3
	Kvinnor	9,6	7,0	Minsk. 2,6
	Män	1,5	2,5	Ökning 1,0
	Sjukfallens längd			
	1-14 dagar	1,6	1,1	Minsk 0,5
	15-90 dagar	0,1	0,8	Ökning 0,7
	91-180 dagar	0,8		Minsk. 0,8
	181-365 dagar	0,5	0,5	Minsk. 0,1
	366-	1,4	1,9	Ökning 0,5

Sjuk % per månad	Mars 2018	Antal sjuka	1-14 Dagar	15- Dagar	Mars 2019	Antal sjuka	1-14 Dagar	15- Dagar
Antal		24	2,2	2,8		13	0,5	2,9
Kvinnor		11	2,2	8,1		8	0,9	5,3
Män		13	2,2	0		5	0,3	1,7

Personalnyckeltal för tertial 1, 2019 med utökade nyckeltal

Årsarbetare	April 2018	April 2019	Minsk./ ökning
Årsarbetare (ack.)	66,5	74,2	Ökning 7,7
Andel utförd av timavlönade ack.	27	31,8	Ökning 4,8
Andel utförd av timavlönade, per månad	26,4	34,6	Ökning 8,2

Analys:

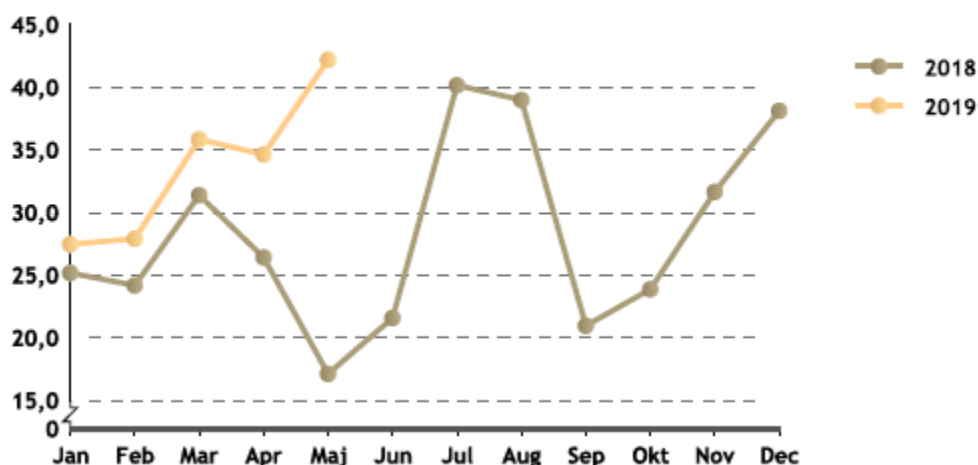
Årsarbetartalet har ökat till viss del på grund av att tidigare vakanta tjänster nu är tillsatta.

Evenemangsstäd i egen regi påverkar också årsarbetartalet.

Ökningen av andelen timavlönade är till stor del kopplad till Frölundas framgångar i SM-slutspelet med tillkommande finalmatcher samt tillkommande evenemang.

Graf timavlönade per månad

Anevar: B350 Got Event AB



Antal anställda	April 2018	April 2019	
Totalt	452	495	Ökning 43
Tillsvidareanställda	127	135	Ökning 8
Tidsbegränsade	7	6	Minsk 1
Deltidsanställda	4	4	
Deltidstjänster	1	1	
Timavlönade	318	354	Ökning 36
Inhyrd personal	1	1	
Inhyrd personal i timmar	160	160	

Analys:

Ökningen av antalet tsv anställda är en konsekvens av den beslutade organisationsjustering där bland annat evenemangsstäd nu sker i egen regi. Ökningen av timavlönade kopplas till stor del av nya enheten Evenemangsstäd.

Rekrytering (ack.)		April 2018	April 2019	
	Totalt	17	14	Minsk 3
	TV – helt extern	9	6	Minsk 3
	TV – från annan förvalt.	0	0	
	TV – från eget bolag*	4	6	Ökning 2
	TB – helt extern	4	2	Minsk 2
	TB – från annan förvalt.	0	0	
	TB – från eget bolag	0	0	

*Interns förändringar

Avgång TV (ack)		April 2018	April 2019	
Personalomsättning	Totalt	7	5	Minsk 2
	Slutar externt	5	4	Minsk 1
	Pensionsavgång	2	1	Minsk 1
	Personalomsättning ack %	5,6 %	3,7 %	Minsk 1,9 %

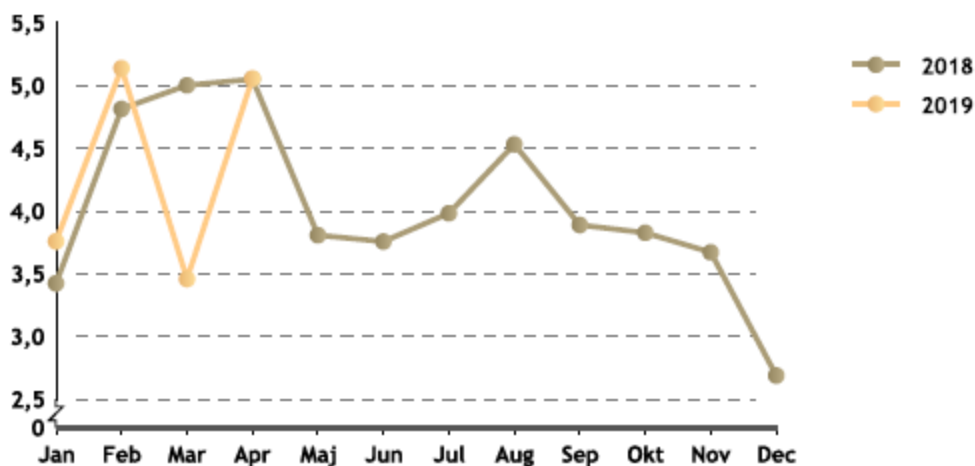
Analys:

Personalomsättningen har minskat i jämförelse med samma tidpunkt föregående år. En orsak är fler pensionsavgångar samt att fler medarbetare har slutat och gått vidare externt.

Ökningen av rekryteringar är en konsekvens av organisationsjustering (eget stöd samt ny struktur för tidigare avdelningarna evenemang och marknadsförsäljning) samt ökad andel avgångar.

Sjukfrånvaro per månad

Ansvar: B350 Got Event AB



Frisknärvaro

*Frisknärvaro mäter hur stor andel av de anställda som har max 4 sjukdagar under ett år löpande. (aktuell månad och 1 år tillbaka)

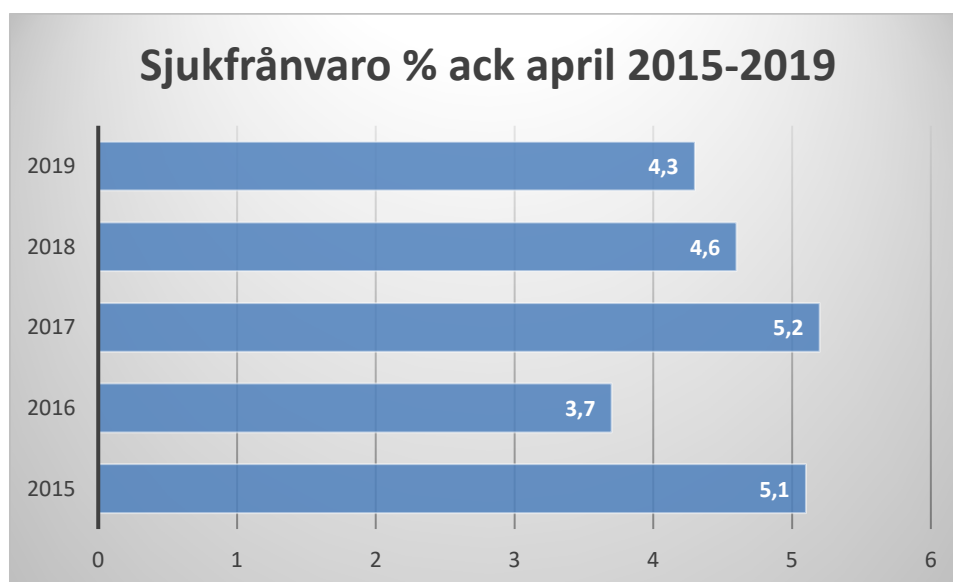
		Män	Kvinnor
2019	63,6 %	67,5	56,1
2018	61,9 %	68,5	50,0
2017	62,6 %	66,7	55,6

Analys: Frisknärvaron har glädjande åter vänt uppåt och kvinnorna står främst för ökad frisknärvaro.

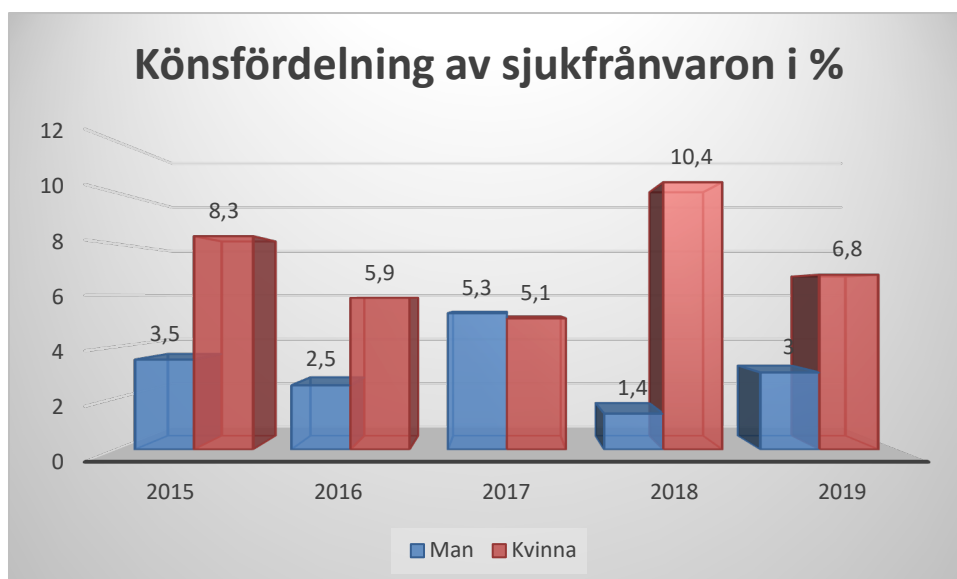
Sjukfrånvaron i % (ack.)		April 2018	April 2019	
	Totalt	4,6	4,3	Minsk 0,3
	Kvinnor	10,4 (antal 19)	6,8 (antal 18)	Minsk 3,6
	Män	1,4 (antal 25)	3,0 (antal 30)	Ökning 1,6
	Sjukfallens längd			
	1-14 dagar	1,4	1,1	Minsk 0,3
	15-90 dagar	0,5	1,0	Ökning 0,5
	91-180 dagar	0,6		Minsk 0,6
	181-365 dagar	0,3	0,4	Ökning 0,1
	366-	1,9	1,8	Minsk 0,1

Analys:

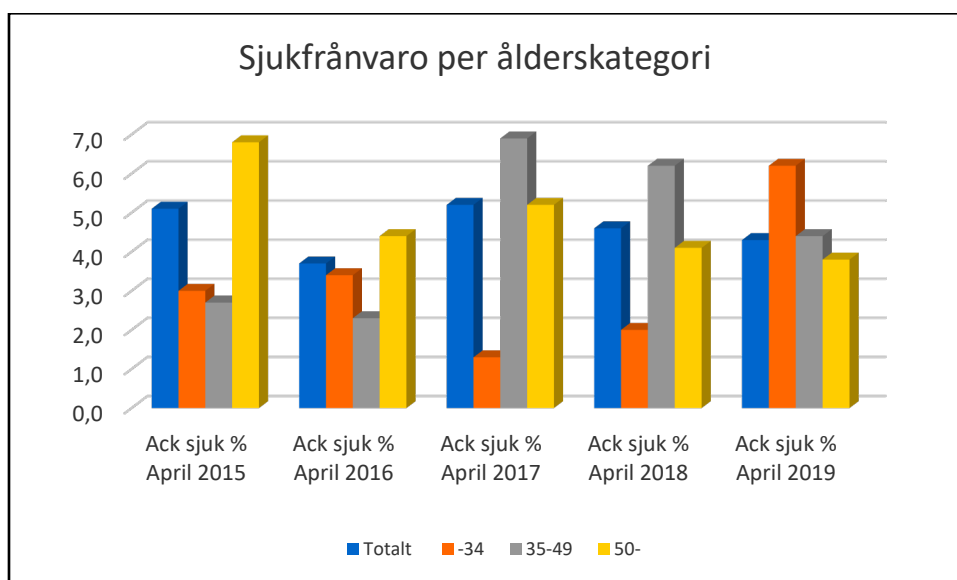
Vi ser även en minskning i den ack. sjukfrånvaron. Detta kan ses som ett resultat av ett strukturerat arbetssätt med rehabiliterings – och arbetsmiljöfrågor. Preventivt hälsoarbete är ett prioriterat område för bolaget.



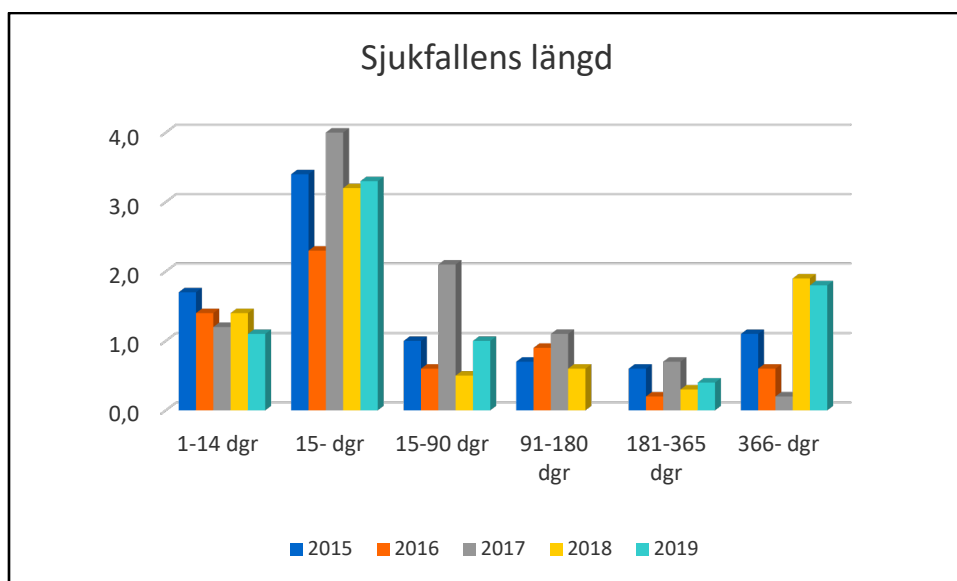
Analys: Den totala sjukfrånvaron har minskat.



Analys: Kvinnors sjukfrånvaro är högre än männens, vilket bland annat beror på att det enbart är kvinnor (4 st) som har sjukfrånvaro över 366 dagar.



Analys: I ovanstående diagram kan vi utläsa att sjukfrånvaron ökat i ålderskategorin -34. Det är främst korttidsfrånvaron som ökat. Vi kan också konstatera att bolagets demografi förändrats med fler yngre medarbetare och fler småbarnsföräldrar.



Analys: Sjukfrånvaron >366 dagar är 4 st. Det är samma personer som 2018 låg i kategorin 181-365 dagar.

		April 2018	April 2019	
	Antal övertidstimmar	82 % män 18 % kvinnor	79 % män 21 % kvinnor	Ökning antal kvinnor
	Andel utnyttjat friskvårdsbidrag	Totalt 14,9 % 6 kvinnor 13 män	Totalt 22,9 % 13 kvinnor 18 män	Ökat uttag 1/1-30/4 jämfört med föregående år. Ökad andel kvinnor
	Antal tillbud Antal arbetsskador	1 man	2 män 1 kvinna 3 män	
	Användandet av Falks personalstöd	3 st	4 st	

Analys: Män har fler övertidstimmar än kvinnor, vilket bland annat kan bero på mansdominerade yrkeskategorier med högre arbetsbelastning, t ex ombyggnadsarbetare.

Andel utnyttjat friskvårdsbidrag har ökat, men är fortfarande på en lägre nivå än önskvärt. Beräkningen avser endast jan – april och är beroende på när under året personalen lämnar in sina kvitton.

Jämställdhet		April 2018	April 2019	
	Procentuell fördelning tot. alla anställda	63 % män 37 % kvinnor	59 % män 41 % kvinnor	Ökning andel kvinnor
	Fördelning tillsvidareanställda	64 % män 36 % kvinnor	63 % män 37 % kvinnor	Ökning antal kvinnor
	Fördelning tidsbegränsade	71 % män 29 % kvinnor	67 % män 33 % kvinnor	Ökning andel kvinnor.
	Könsfördelning timavlönade	63 % män 37 % kvinnor	57 % män 43 % kvinnor	Ökning andel kvinnor
	Könsfördelning i BLG	40 % män 60 % kvinnor	40 % män 60 % kvinnor	
	Könsfördelning övriga chefer	78 % män 22 % kvinnor	78 % män 22 % kvinnor	
	Chefer födda utanför Norden i BLG	0	0	
	Övriga chefer födda utanför Norden	1	2	Ökning 1 chef

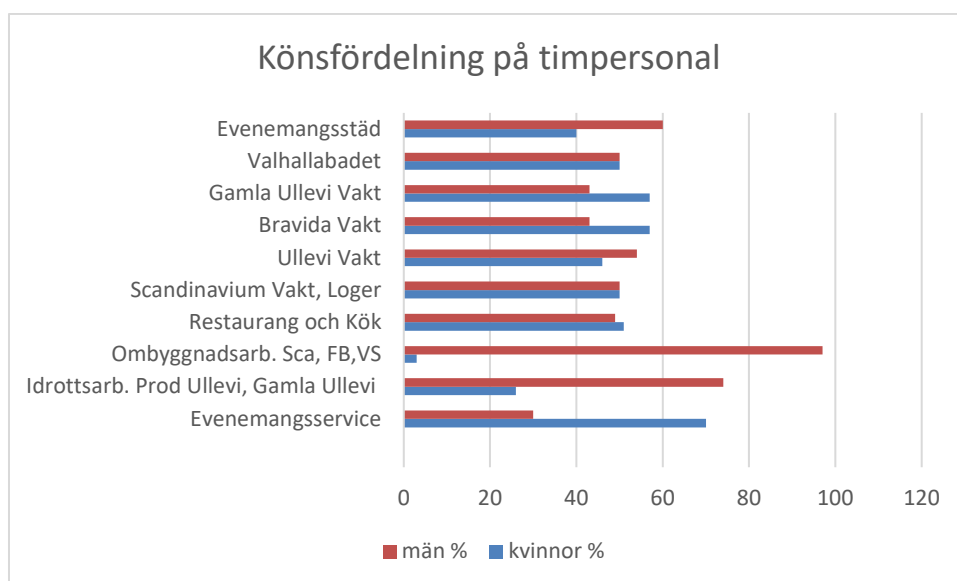
Antal personer med arbetsmarknadsstöd		April 2018	April 2019	
	Totalt	7	5	4 %*
	Kvinnor	0	0	0
	Män	7	6	4 %

*antal personer med arbetsmarknadsstöd / tv anställda

Analys:

Vårt bolagsövergripande mål när det gäller andelen medarbetare med arbetsmarknadsstöd är 5 till 10% av samtliga tillsvidareanställda. Vi har haft anställningsförändringar (pensionsavgångar) hos ett antal personer som uppbär arbetsmarknadsstöd och kommer att, i nära samarbete med Arbetsmarknad- och vuxenutbildning, fokusera på att finna lösningar för att ytterligare personer som står långt ifrån arbetsmarknaden ska kunna erbjudas arbete.

Könsfördelning på timpersonal tertial 1, 2019.



Analys:

Mycket god könsfördelning i 7 av 10 yrkesgrupper. Målet är god balans inom samtliga yrkesgrupper.