

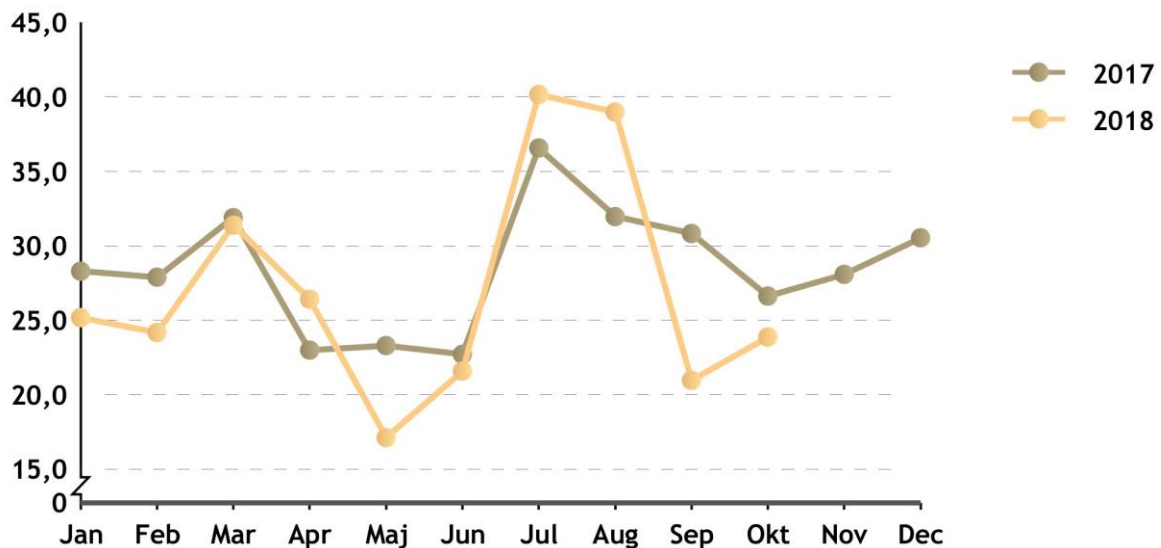


Got Event

PERSONALRAPPORT, Light Oktober 2018

Årsarbetare		Okt 2017	Okt 2018	Minsk./ ökning
Årsarbetare (ack.)		179,5	156,2	Minsk 23,3
Andel utförd av timavlönade ack.		28,2	26,9	Minsk. 1,3
Andel utförd av timavlönade, per månad		26,6	23,9	Minsk. 2,7

Andel tid utförd av timavlönade, per månad

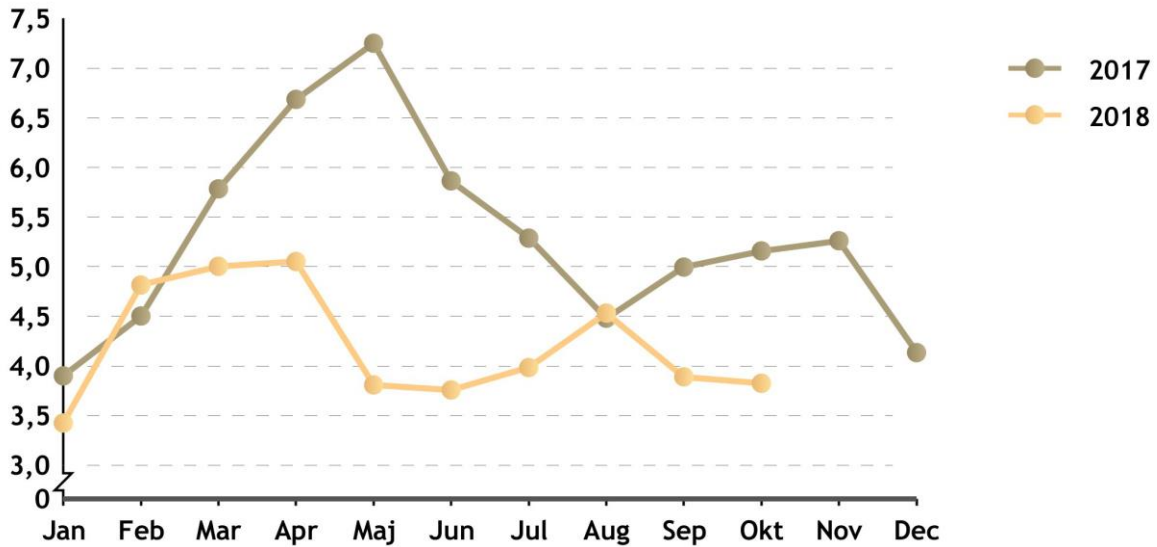


Antal anställda		Okt 2017	Okt 2018	
	Totalt	433	443	Ökning 10
	Tillsvidareanställda	131	129	Minsk. 2
	Tidsbegränsade	15	8	Minsk 7
	Deltidsanställda	3	4	Ökning 1
	Deltidstjänster	0	1	Ökning 1
	Timavlönade	287	306	Ökning 19
	Inhyrd personal		1	
	Inhyrd personal i timmar		184	



Got Event

Sjukfrånvaron per månad



Sjukfrånvaron i % (ack.)		Okt 2017	Okt 2018	
	Totalt	5,4	4,2	Minsk 1,2
	Kvinnor	6,0	9,1	Ökning 3,1
	Män	5,0	1,6	Minsk. 3,4
	Sjukfallens längd			
	1-14 dagar	0,9	1,0	Ökning 0,1
	15-90 dagar	0,9	0,7	Minsk. 0,2
	91-180 dagar	0,9	0,2	Minsk. 0,7
	181-365 dagar	1,8	0,0	Minsk. 1,8
	366-	0,9	2,2	Ökning 1,3

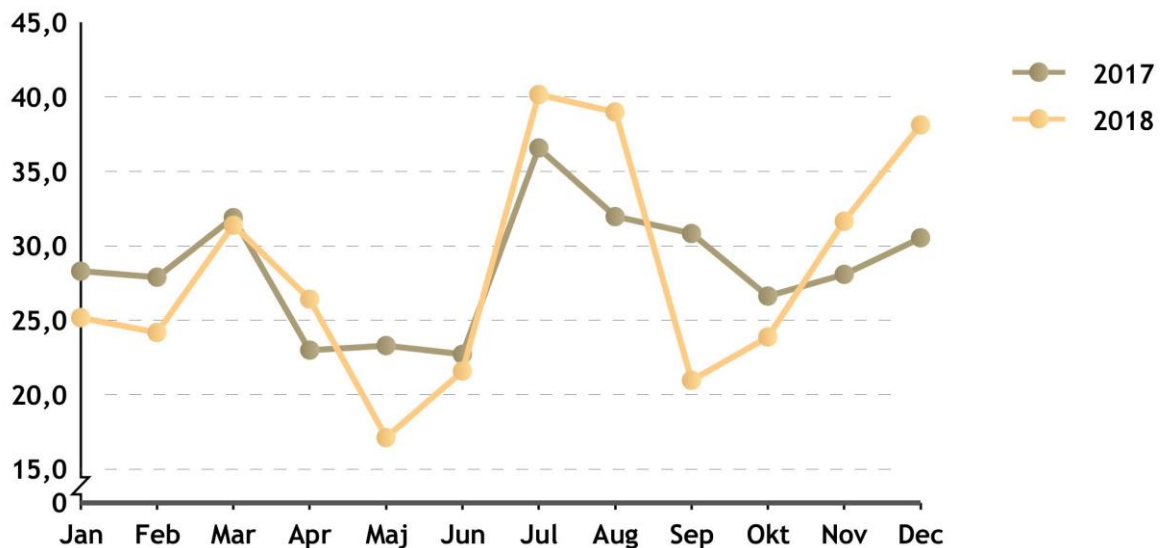


Got Event

PERSONALRAPPORT, Light November 2018

Årsarbetare		Nov 2017	Nov 2018	Minsk./ ökning
Årsarbetare (ack.)		197,3	174,4	Minsk 22,9
Andel utförd av timavlönade ack.		28,2	27,4	Minsk. 0,8
Andel utförd av timavlönade, per månad		28,1	31,6	Ökning 3,5

Andel tid utförd av timavlönade, per månad

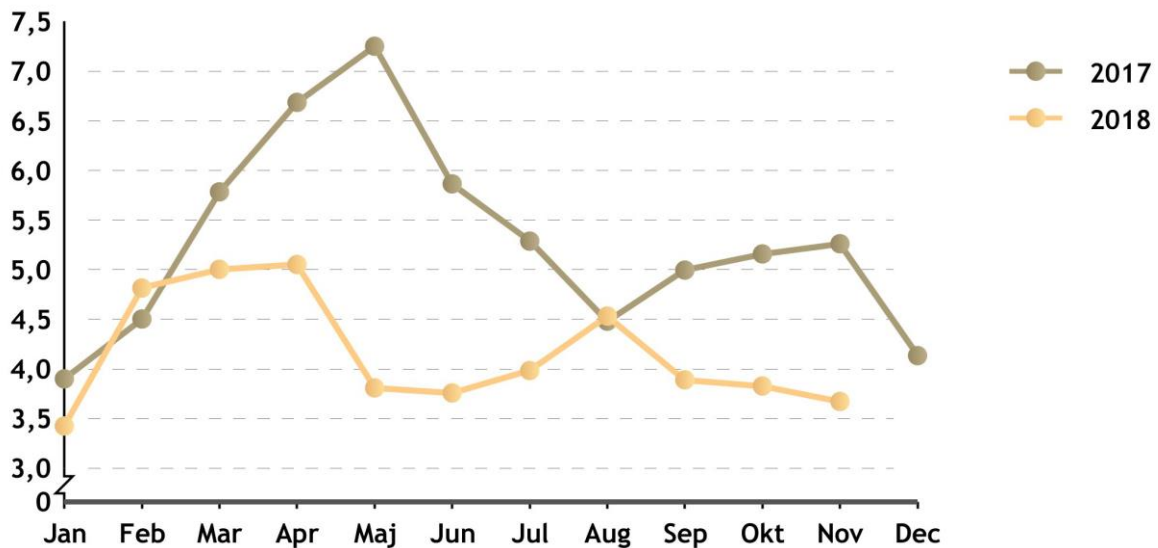


Antal anställda		Nov 2017	Nov 2018	
	Totalt	453	485	Ökning 32
	Tillsvidareanställda	132	130	Minsk. 2
	Tidsbegränsade	10	7	Minsk 3
	Deltidsanställda	4	4	
	Deltidstjänster	1	1	Ökning 1
	Timavlönade	311	348	Ökning 37
	Inhyrd personal		1	
	Inhyrd personal i timmar		176	



Got Event

Sjukfrånvaron per månad



Sjukfrånvaron i % (ack.)		Nov 2017	Nov 2018	
	Totalt	5,4	4,2	Minsk 1,2
	Kvinnor	6,2	8,9	Ökning 2,7
	Män	4,8	1,6	Minsk. 3,2
	Sjukfallens längd			
	1-14 dagar	1,0	1,0	
	15-90 dagar	1,0	0,7	Minsk. 0,3
	91-180 dagar	0,8	0,2	Minsk. 0,6
	181-365 dagar	1,8	0,0	Minsk. 1,8
	366-	0,9	2,2	Ökning 1,3

Sjuk % per månad	Nov 2017	Antal sjuka	1-14 Dagar	15-Dagar	Nov 2018	Antal sjuka	1-14 Dagar	15-Dagar
Antal		26	1,4	3,8		18	1,1	2,6
Kvinnor		13	1,2	7,8		10	1,6	5,3
Män		13	1,6	1,6		8	0,8	1,0

Personalrapport för tertial 3, 2018 med utökade nyckeltal

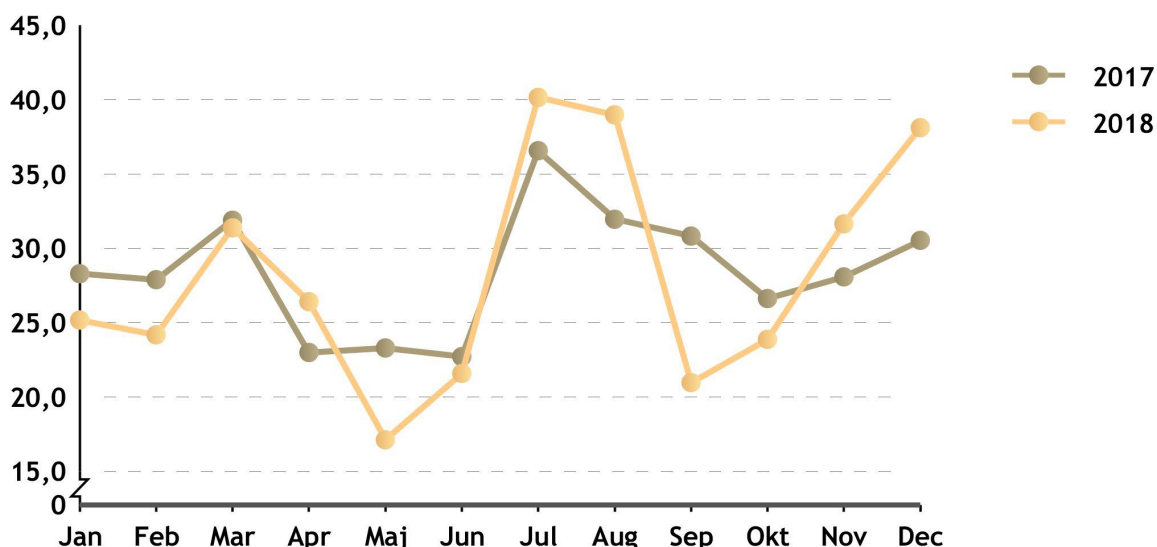
Årsarbetare	Dec 2017	Dec 2018	Minsk./ ökning
Årsarbetare (ack.)	214,5	193,7	Minsk 20,5
Andel utförd av timavlönade ack.	28,4	28,5	Ökning 0,1
Andel utförd av timavlönade, per månad	30,5	38,1	Ökning 7,6

Analys:

Årsarbetartalets minskning jämfört med föregående år beror på att vi under 2017 hade projektet EM i Ridsport i egen regi.

Ökningen av andelen timavlönade är till stor del kopplad till Scandinaviums utbyggnad av sina restauranger samt ny enhet med evenemangsstad.

Andel tid utförd av timavlönade, per månad



Antal anställda	Dec 2017	Dec 2018	
Totalt	468	504	Ökning 36
Tillsvidareanställda	130	130	
Tidsbegränsade	10	8	Minsk 2
Deltidsanställda	4	4	
Deltidstjänster	1	1	
Timavlönade	328	366	Ökning 38
Inhyrd personal		1	
Inhyrd personal i timmar		136	

Analys:

Ökningen av andelen timavlönade personal är direkt kopplad till utökningen av Scandinaviums restauranger till full drift på helår 2018 och ny enhet Evenemangsstad i Got Events regi fr o m 181001.

Rekrytering (ack.)		Dec 2017	Dec 2018	
	Totalt	38	43	Ökning 5
	TV – helt extern	6	17	Ökning 11
	TV – från annan förvalt.	0	0	
	TV – från eget bolag*	10	13	Ökning 3
	TB – helt extern	18	12	Minsk 6
	TB – från annan förvalt.	0	0	
	TB – från eget bolag	4	1	Minsk 3

*Interna förändringar

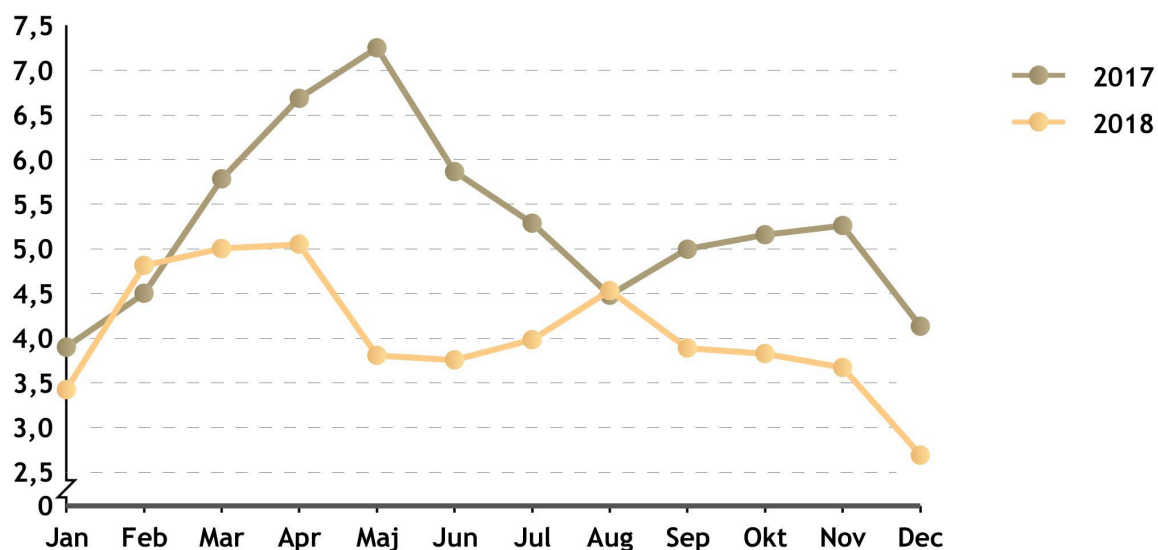
Avgång TV (ack)		Dec 2017	Dec 2018	
Personalomsättning	Totalt	4	14	Ökning 10
	Slutar externt	3	8	Ökning 5
	Pensionsavgång	1	6	Ökning 5
	Personalomsättning ack %	0,3 %	9,3 %	Ökning 9,0

Analys:

Personalomsättningen har ökat i jämförelse med samma tidpunkt föregående år. En orsak är fler pensionsavgångar samt att fler medarbetare har slutat och gått vidare externt.

Ökningen av rekryteringar är en konsekvens av ökad andel avgångar. Samt av ny enhet med Evenemangsstäd.

Sjukfrånvaron per månad



Frisknärvaro

*Frisknärvaro mäter hur stor andel av de anställda som har max 4 sjukdagar under ett år löpande. (aktuell månad och 1 år tillbaka)

		Män	Kvinnor
2018	61,9 %	68,5	50,0
2017	62,6 %	66,7	55,6
2016	61,4 %	66,7	52,2

Analys:

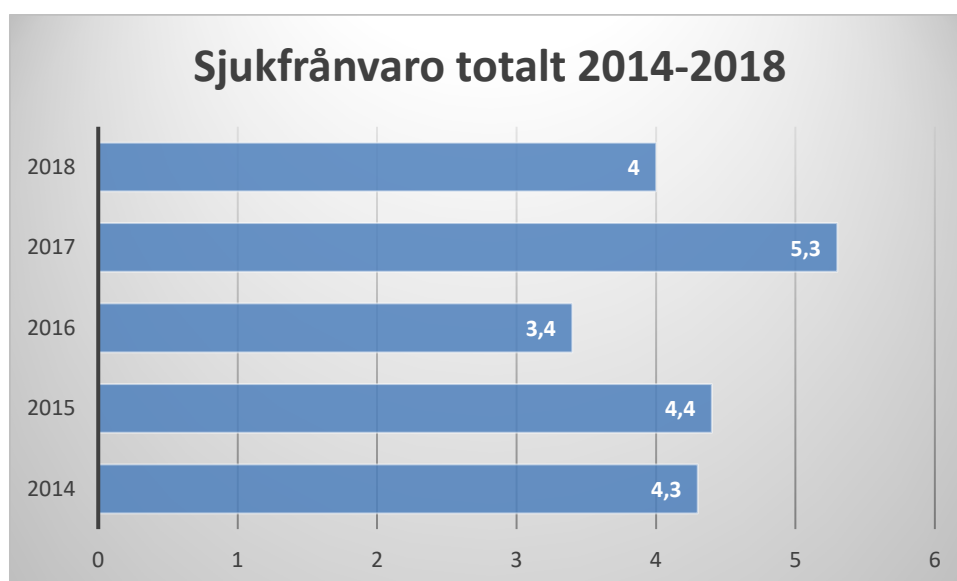
Frisknärvaron har minskat med 0,7 % sedan föregående år, men ligger något högre än 2016. Det är framförallt kvinnors frisknärvaro som minskat. Samma tendens ser vi under kvinnors långtidssjukfrånvaro där andelen kvinnor är högre. Orsaken är främst individuella sjukdomar och i ett par fall stressrelaterat. Samtliga rehabiliteringar är under arbete med FK och FHV

Sjukfrånvaron i % (ack.)		Dec 2017	Dec 2018	
	Totalt	5,3	4,0	Minsk 1,3
	Kvinnor	6,5	8,6	Ökning 2,1
	Män	4,5	1,6	Minsk. 2,9
	Sjukfallens längd			
	1-14 dagar	1,0	1,0	
	15-90 dagar	0,9	0,5	Minsk. 0,4
	91-180 dagar	0,7	0,3	Minsk. 0,4
	181-365 dagar	1,7		Minsk. 1,7
	366-	0,9	2,2	Ökning 1,3

Analys:

2017-2018 är korttidssjukfrånvaron (1-14 dagar) oförändrad.

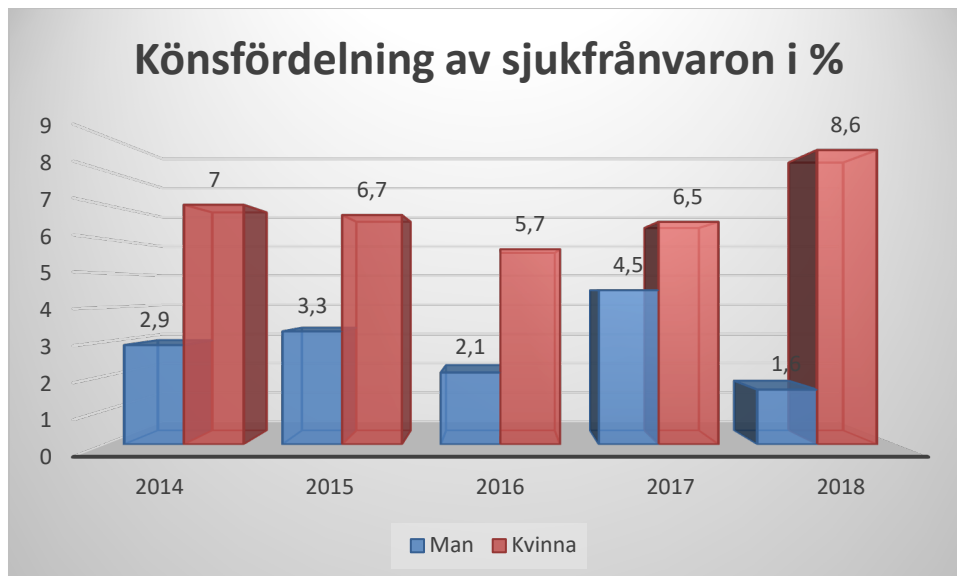
Sjukfrånvaron har minskat (15-365 dagar) Sjukfrånvaron längre än 366 dagar har ökat och omfattar totalt 4 kvinnor.



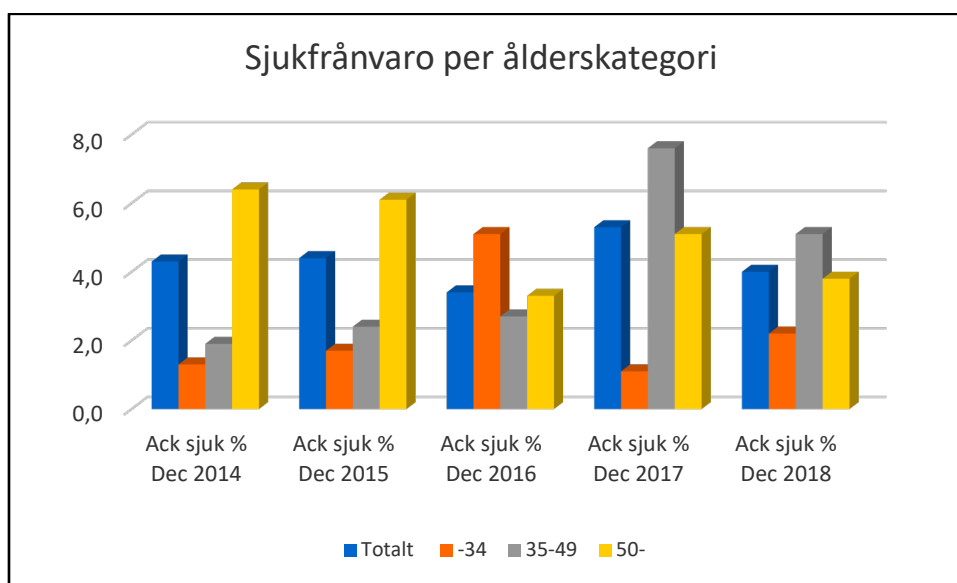
Analys: Den totala sjukfrånvaron har minskat. Några bidragande orsaker kan vara att vi

- 1.Vi arbetar aktivt med de som har korttidssjukfrånvaro.
- 2.Vi erbjuder hälsoundersökningar.

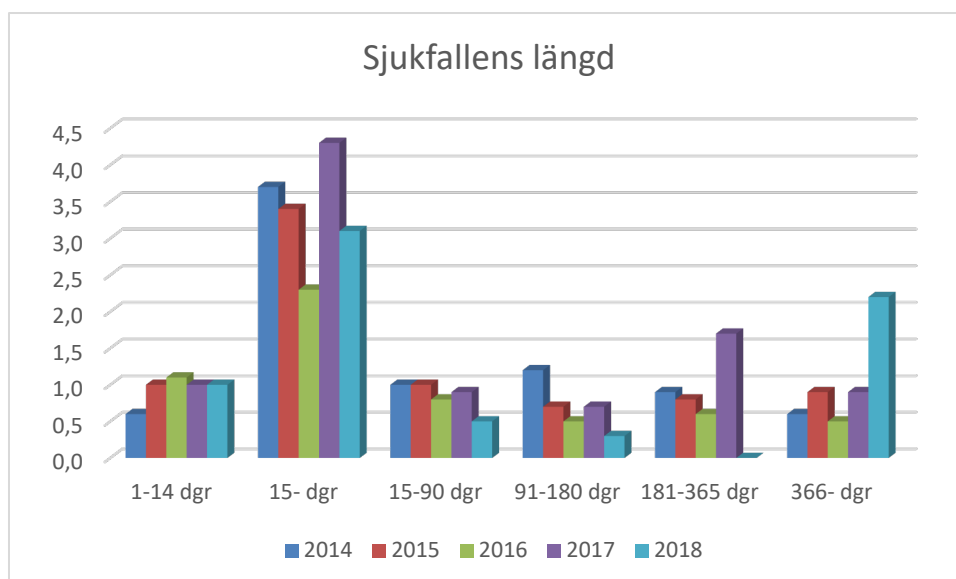
3. Vi arbetar aktivt med arbetsmiljöfrågor där bla medarbetarna är delaktiga och sätter arbetsmiljömål.
4. Vi har utvecklat dialogen på APT för att medarbetarna ska känna högre delaktighet. Delaktighet ses som ett samband med minskad sjukfrånvaro.
5. Hälsofrågor sätts i fokus.



Analys: Kvinnors sjukfrånvaro är större än mäns. Dels är det enbart kvinnor (4st) som har sjukfrånvaro över 366 dagar, samt att kvinnors *frisknärvaro minskat från föregående år med 5,6%



Analys: I ovanstående diagram kan vi utläsa att sjukfrånvaron ökat i ålderskategorin 34 – 49 år.



Analys: Sjukfrånvaron >366 dagar är 4 st. Det är samma personer som 2017 lågt högt 181-365 dagar.

		Dec 2017	Dec 2018	
	Antal övertidstimmar	84 % män 16 % kvinnor	79 % män 21 % kvinnor	
	Andel utnyttjat friskvårdsbidrag	Totalt 42% 50 % kvinnor 50 % män	Totalt 48,4 % 50 % kvinnor 50 % män	Ökat uttag sedan föregående år. Samma andel kvinnor och män
	Antal tillbud Antal arbetsskador	1 man 3 kvinnor 7 män 5 kvinnor	4 män 3 kvinnor 3 man 4 kvinnor	Ökat antal män på tillbuden och minskat antal arbetsskador 2018
	Användandet av SOS personalstöd	7 st	? ej klart för 2018	

Analys: Män har 58% mer övertidstimmar än kvinnor. Fler har utnyttjat friskvårdsbidraget 2018, samt att den totala sjukfrånvaron har minskat.

Jämställdhet		Dec 2017	Dec 2018	
	Procentuell fördelning tot. alla anställda	62 % män 38 % kvinnor	59 % män 41 % kvinnor	Ökning andel kvinnor
	Fördelning tillsvidareanställda	64 % män 36 % kvinnor	64 % män 36 % kvinnor	Oförändrad
	Fördelning tidsbegränsade	60 % män 40 % kvinnor	50 % män 50 % kvinnor	Ökning andel kvinnor.

	Könsfördelning timavlönade	61 % män 39 % kvinnor	57 % män 43 % kvinnor	Ökning andel kvinnor
	Könsfördelning i BLG	33% män 67% kvinnor	40% män 60% kvinnor	Minskning andelen kvinnor
	Könsfördelning övriga chefer	82% män 18% kvinnor	78% män 22% kvinnor	
	Chefer födda utanför Norden i BLG	0	0	
	Övriga chefer födda utanför Norden	0	2	Ökning 2 chefer

Analys:

En ökning av kvinnor mellan åren på tidsbegränsade och timavlönade anställningar. Minskat antal chefer i BLG och övriga chefer. Ny org från 190101

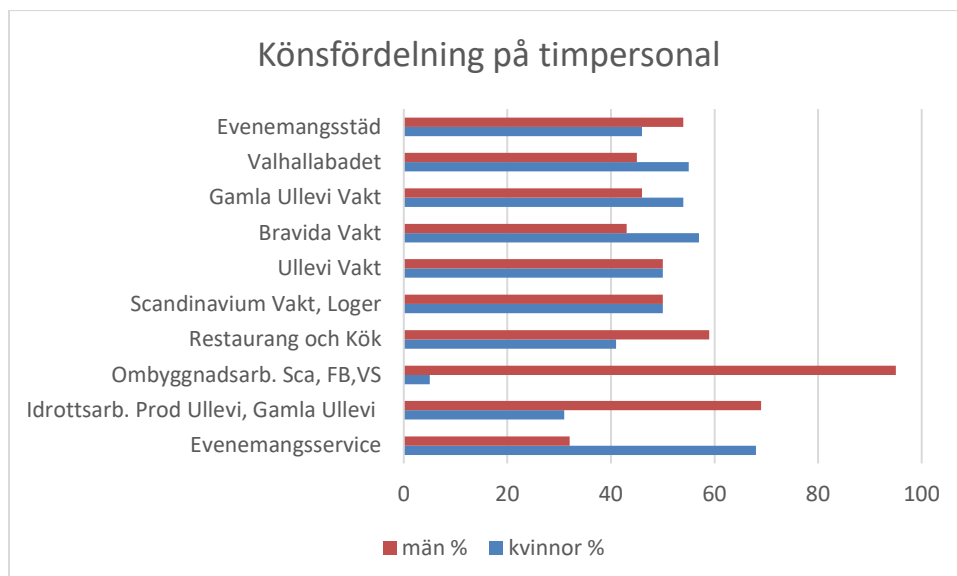
Antal personer med arbetsmarknadsstöd		Dec 2017	Dec 2018	
	Totalt	7	6	5 %*
	Kvinnor	0	0	0
	Män	7	6	5 %

*antal personer med arbetsmarknadsstöd / tv anställda

Analys:

Vårt bolagsövergripande mål när det gäller andelen medarbetare med arbetsmarknadsstöd är 5 till 10% av samtliga tillsvidareanställda. Vi har haft anställningsförändringar (pensionsavgångar) hos ett antal personer som uppbär arbetsmarknadsstöd och kommer att, i nära samarbete med Arbetsmarknad- och vuxenutbildning, fokusera på att finna lösningar för att ytterligare personer som står långt ifrån arbetsmarknaden ska kunna erbjudas arbete.

Könsfördelning på timpersonal tertial 3, 2018.



Analys:

Det pågår ett stort arbete med att se över rekryteringsprocessen och hanteringen av timavlönade. Ett av våra mål är att ha bra mångfald inom samtliga yrkesgrupper och könsfördelningen är en parameter.