



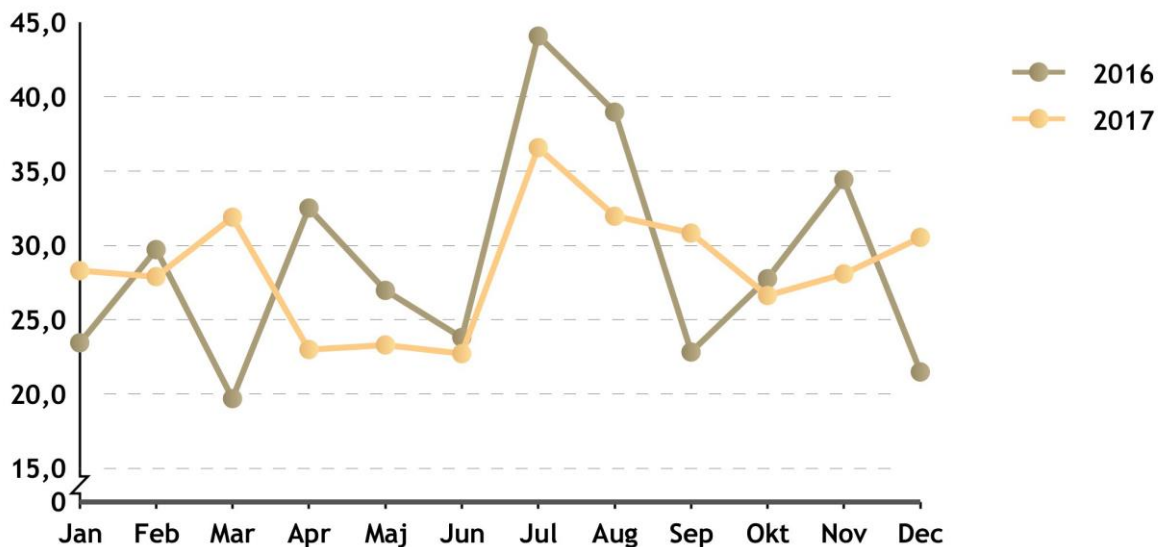
Got Event

PERSONALRAPPORT

Nov 2017 2017-12-20

Årsarbetare	Nov 2016	Nov 2017	Minsk./ ökning
Årsarbetare (ack.)	188,0	197,3	Ökning 9,3
Andel utförd av timavlönade ack.	29,4	28,2	Minsk. 1,2
Andel utförd av timavlönade, per månad	34,4	28,1	Minsk. 6,3

Andel tid utförd av timavlönade, per månad



Antal anställda	Nov 2016	Nov 2017	
Totalt	460	453	Minsk 7
Tillsvidareanställda	124	132	Ökning 8
Tidsbegränsade	18	10	Minsk 8
Deltidsanställda	3	4	Ökning 1
Deltidstjänster	0	1	Ökning 1
Timavlönade	318	311	Minsk 7
Inhyrd personal		1	
Inhyrd personal i timmar		176	



Got Event

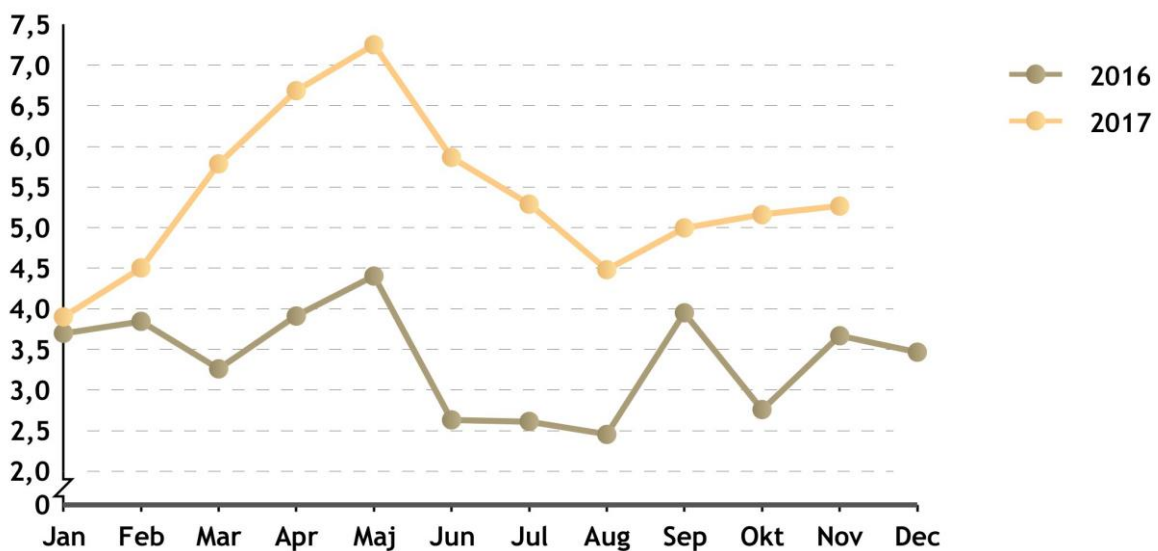
Rekrytering (ack.)		Nov 2016	Nov 2017	
	Totalt	21	38	Ökning 17
	TV – helt extern	3	6	Ökning 3
	TV – från annan förvalt.	1	0	Minsk.1
	TV – från eget bolag*	4	10	Ökning 7
	TB – helt extern	11	18	Ökning 7
	TB – från annan förvalt.	0	0	
	TB – från eget bolag	2	4	Ökning 2

*Interna förändringar

Avgång TV (ack)		Nov 2016	Nov 2017	
Personalomsättning	Totalt	6	8	
	Slutar externt	1	6	Ökning 5
	Pensionsavgång	5	2	Minsk 3
	Personalomsättning ack %	4,8 %	6,0 %	Ökning 1,2 %

Sjukfrånvaron per månad		Nov 2016	Nov 2017	
	Totalt	3,7	5,3	Ökning 1,6
	Män	2,9	2,9	Samma
	Kvinnor	4,8	9,4	Ökning 4,6

Sjukfrånvaron per månad





Got Event

Frisknärvaro

Frisknärvaro mäter hur stor andel av de anställda som har max 4 sjukdagar under ett år löpande.

Nov 2016 – Okt 2017	63,4 %
Nov 2015 – Okt 2016	61,9 %
Nov 2014 – Okt 2015	61 %

Sjukfrånvaron i % (ack.)		Nov 2016	Nov 2017	
	Totalt	3,4	5,4	Ökning 2
	Kvinnor	5,7	6,3	Minsk 0,6
	Män	2,1	4,8	Ökning 2,7
	Sjukfallens längd			
	1-14 dagar	1,1	0,9	Minsk 0,2
	15-90 dagar	0,7	1,0	Ökning 0,3
	91-180 dagar	0,5	0,8	Ökning 0,3
	181-365 dagar	0,6	1,8	Ökning 1,2
	366-	0,5	0,9	Ökning 0,4

Jämställdhet-mångfald		Nov 2016	Nov 2017	
	Procentuell fördelning tot. alla anställda	59 % män 41 % kvinnor	61 % män 39 % kvinnor	Minsk. andel kvinnor
	Fördelning tillsvidareanställda	63 % män 37 % kvinnor	64 % män 36 % kvinnor	Minsk. andel kvinnor
	Fördelning tidsbegränsade	50 % män 50 % kvinnor	60 % män 40 % kvinnor	Minsk. andel kvinnor.
	Könsfördelning timavlönade	58 % män 42 % kvinnor	60 % män 40 % kvinnor	Minsk. andel kvinnor
	Representation BLG	38 % män 62 % kvinnor	38 % män 62 % kvinnor	
	Övriga Arbetsledare/chefer	15 män 2 kvinna	15 män 2 kvinnor	
	Chefer födda utanför Norden	0 man 0 kvinnor	1 man 0 kvinnor	
	BSG	71 % män 29 % kvinnor	57 % män 43 % kvinnor	Ökning andel kvinnor

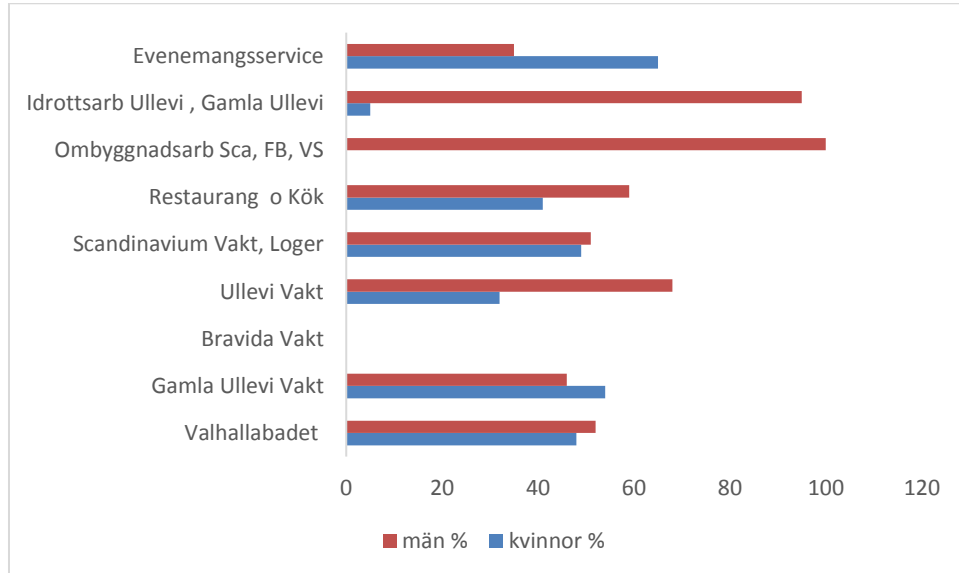
Antal personer med arbetsmarknadsstöd	Nov 2016	Nov 2017	
Totalt	9	8	6 %*
Kvinnor	0	0	0
Män	9	9	7 %

*antal personer med arbetsmarknadsstöd / tv anställda



Got Event

Könsfördelning på timpersonal november 2017.





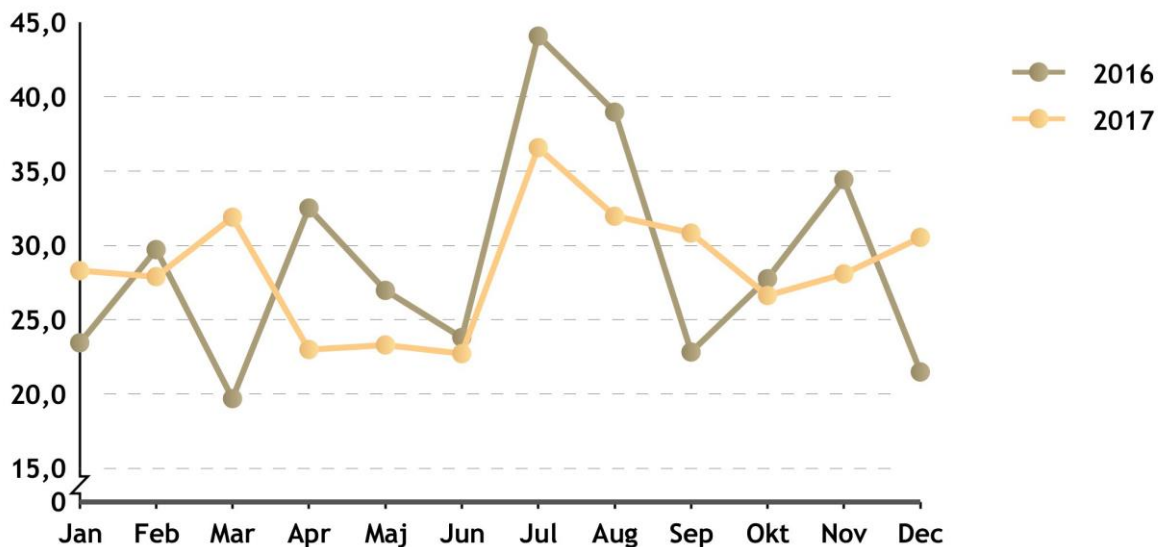
Got Event

PERSONALRAPPORT

Dec 2017 2018-01-23

Årsarbetare	Dec 2016	Dec 2017	Minsk./ ökning
Årsarbetare (ack.)	204,3	214,5	Ökning 10,2
Andel utförd av timavlönade ack.	28,7	28,4	Minsk. 0,3
Andel utförd av timavlönade, per månad	21,5	30,5	Ökning. 9

Andel tid utförd av timavlönade, per månad



Antal anställda	Dec 2016	Dec 2017	
Totalt	384	468	Ökning 84 *
Tillsvidareanställda	125	130	Ökning 5
Tidsbegränsade	19	10	Minsk 9
Deltidsanställda	3	4	Ökning 1
Deltidstjänster	0	1	Ökning 1
Timavlönade	240	328*	Ökning 88 *
Inhyrd personal		1	
Inhyrd personal i timmar		152	

*Många nya timavlönade på Vintergalan på Scandinavium



Got Event

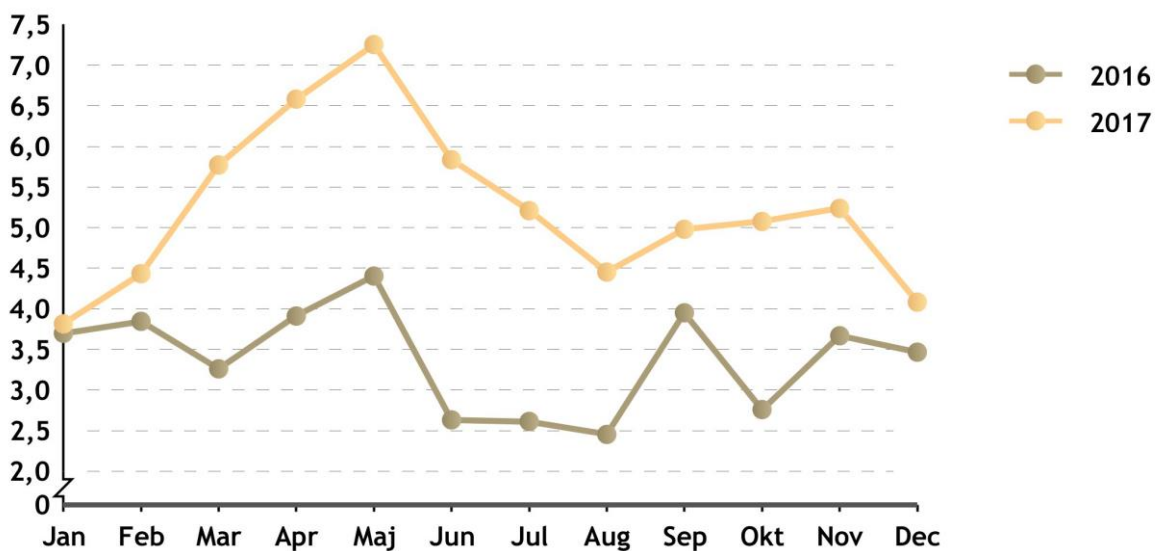
Rekrytering (ack.)		Dec 2016	Dec 2017	
	Totalt	22	38	Ökning 16
	TV – helt extern	3	6	Ökning 3
	TV – från annan förvalt.	1	0	Minsk. 1
	TV – från eget bolag*	4	10	Ökning 6
	TB – helt extern	11	18	Ökning 7
	TB – från annan förvalt.	0	0	
	TB – från eget bolag	3	4	Ökning 1

*Interna förändringar

Avgång TV (ack)		Dec 2016	Dec 2017	
Personalomsättning	Totalt	6	9	Ökning 3
	Slutar externt	1	7	Ökning 6
	Pensionsavgång	5	2	Minsk 3
	Personalomsättning ack %	4,8 %	7,0 %	Ökning 2,2 %

Sjukfrånvaron per månad		Dec 2016	Dec 2017	
	Totalt	3,5	4,1	Ökning 0,6
	Män	2,4	1,1	Minsk. 1,3
	Kvinnor	5,1	9,7	Ökning 4,6

Sjukfrånvaron per månad





Got Event

Frisknärvaro

Frisknärvaro mäter hur stor andel av de anställda som har max 4 sjukdagar under ett år löpande.

Dec 2016 – Nov 2017	58,5 %
Dec 2015 – Nov 2016	61,9 %
Dec 2014 – Nov 2015	61,0 %

Sjukfrånvaron i % (ack.)		Dec 2016	Dec 2017	
	Totalt	3,4	5,2	Ökning 1,8
	Kvinnor	5,7	6,4	Ökning 0,7
	Män	2,1	4,5	Ökning 2,4
	Sjukfallens längd			
	1-14 dagar	1,1	1,0	Minsk 0,1
	15-90 dagar	0,8	1,0	Ökning 0,2
	91-180 dagar	0,5	0,7	Ökning 0,2
	181-365 dagar	0,6	1,7	Ökning 1,1
	366-	0,5	0,9	Ökning 0,4

Jämställdhet-mångfald		Dec 2016	Dec 2017	
	Procentuell fördelning tot. alla anställda	59 % män 41 % kvinnor	62 % män 38 % kvinnor	Minsk. andel kvinnor
	Fördelning tillsvidareanställda	62 % män 38 % kvinnor	64 % män 36 % kvinnor	Minsk. andel kvinnor
	Fördelning tidsbegränsade	47 % män 53 % kvinnor	60 % män 40 % kvinnor	Minsk. andel kvinnor.
	Könsfördelning timavlönade	58 % män 42 % kvinnor	61 % män 39 % kvinnor	Minsk. andel kvinnor
	Representation BLG	38 % män 62 % kvinnor	38 % män 62 % kvinnor	
	Övriga Arbetsledare/chefer	15 män 2 kvinna	15 män 2 kvinnor	
	Chefer födda utanför Norden	0 man 0 kvinnor	1 man 0 kvinnor	Ökning
	BSG	71 % män 29 % kvinnor	57 % män 43 % kvinnor	Ökning andel kvinnor

Antal personer med arbetsmarknadsstöd	Dec 2016	Dec 2017	
Totalt	9	8	6 %*
Kvinnor	-	-	-
Män	9	9	7 %

*antal personer med arbetsmarknadsstöd / tv anställda



Got Event

Könsfördelning på timpersonal december 2017.

