



Göteborgs  
Stad



# Trygghetskamera

**för dig som behöver tillsyn utan att bli störd**

## Trygghetskamera - så här ser den ut

Hela utrustningen ryms i en väska med alla nödvändiga tillbehör. Det du behöver i ditt hem är ström och ett lämpligt ställe att ställa väskan. Det krävs inga särskilda åtgärder i din bostad förutom plats för väskan och en liten dekal som visar att du har Trygghetskamera samt en gardinstång eller liknande att fästa kameran på. Estetik och omsorg om ditt hem är viktigt när kameran ska

monteras. Den är enkel att installera och lika enkel att avlägsna.

Trygghetskameran är aktiv endast när tillsyn ska utföras i enlighet med ditt biståndsbeslut. Övrig tid, när tillsyn inte utförs, är kameran helt avstängd. Du behöver inte ha något ljus tänd, kameran fungerar både dag och natt - även i totalt mörker.



## Innehållsförteckning

<b>Är trygghetskamera något för dig? .....</b>	<b>4</b>
<b>Lugn och trygg tillsyn för en bättre dag .....</b>	<b>4</b>
<b>Så här går det till .....</b>	<b>5</b>
<b>Så här ser den ut .....</b>	<b>6</b>
<b>Undrar du över något? .....</b>	<b>7</b>

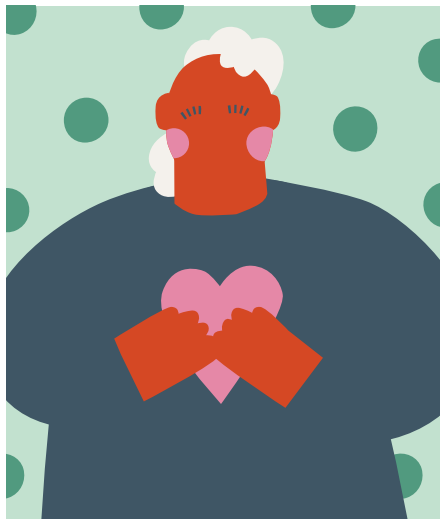
# Är trygghetskamera något för dig?

Sover du oroligt, är lättväckt eller vill inte ha personligt besök? Då kan trygghetskamera vara ett alternativ.

Trygghetskamera är en tjänst som vänder sig till dig med biståndsbeslut om tillsyn. Trygghetskamera kan erbjudas både dag och natt.

Tjänsten är bra för dig som blir orolig av besök i hemmet, är lättväckt och inte vill bli störd. För många är det också en fråga om integritet att inte få besök av personer i sitt hem.

Trygghetskamera kan också passa om du har minnesproblematik och om du har svårt att känna igen ansikten. Det kan också passa dig som blir nervös och orolig av att ha främmande människor i ditt hem.



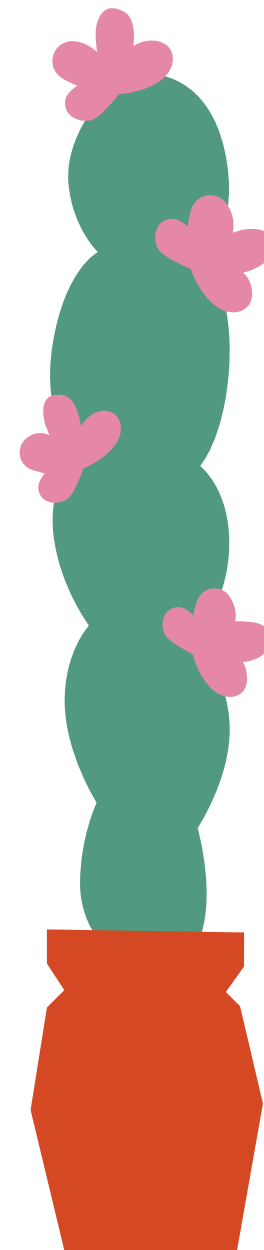
## Lugn och trygg tillsyn för en bättre dag

En rofylld tillvaro med en ostörd nattsömn ger förutsättningar för en utvilad morgondag och en bättre vardag. Detta kan tyckas vara en självklarhet, men vad personal runtom i landet länge vittnat om är att många med tillsyn väcks vid besöket med ökad oro, störd nattsömn och en ökad risk för fall som följd.

Flera med behov av tillsyn har tackat nej till traditionell tillsyn i det egna hemmet, framförallt på natten. För dessa har kameratillsyn visat sig vara ett efterlängtat alternativ för att få en lugn, skön och trygg natt.

## Trygghetskamera - så här går det till

- » Trygghetskamera är ett alternativ eller komplement till traditionell tillsyn. Det är en "titt-in-tillsyn" via webbkamera i cirka 30 sekunder och görs enbart vid de tillfällen vi kommit överens om.
- » Det skapas inget bild-, ljud- eller filmmaterial. Det enda som finns är loggtider för när, hur länge och vem som har gjort tillsynen.
- » Kameratillsynen i Göteborg utförs av Trygghetsjouren i Äldre samt vård- och omsorgsförvaltningen. Det är endast viss personal på Trygghetsjouren som har behörighet att, via personlig inloggning, titta.
- » Tillsynen görs endast vid de intervaller som du kommit överens om enligt det personliga biståndsbeslutet. Övrig tid är kameran avstängd. Om Trygghetsjouren inte ser dig under tillsynstillfället, görs en ny tillsyn inom 20 minuter. Om du fortfarande inte är synlig följer Trygghetsjouren den handlingsplan som biståndshandläggaren upprättat med dig. Skulle vi upptäcka eventuella problem med Trygghetskameran eller se att du ramlat görs ett besök omgående.
- » Tillsammans med din biståndshandläggare väger du för- och nackdelar med respektive utförande för att komma fram till vilken tjänst som är bäst för just dig. Du kan själv välja att ha hela tillsynen med Trygghetskamera eller bara vid enstaka tillfällen. Oavsett vad du väljer finns alltid den traditionella tillsynen tillgänglig om något skulle hända eller om du skulle vilja ha tillsynen utförd på ett annat sätt. Skulle det visa sig att du inte är nöjd med tjänsten eller kombinationen kan du när som helst avbryta eller återgå till enbart traditionell tillsyn.



# Undrar du över något?

Kontakta din socialsekreterare äldreomsorg för frågor om tillsyn:

Namn .....

Telefon .....

E-post .....

Kontakta Trygghetsjouren för frågor om teknik och funktion:

**031-365 85 85**

För mer information se:

**[goteborg.se/trygghetskamera](http://goteborg.se/trygghetskamera)**