

هل توجد لديك أسئلة؟

تواصل مع خدمات مدارس المرحلة التمهيديّة förskoleservice

مواعيد الاتصال الهاتفي الاثنىن - الجمعة الساعة 8-16.30

رقم الهاتف: 031-365 09 60

البريد الإلكتروني: forskoleservice@forskola.goteborg.se

مركز التواصل لمدينة يوتيبوري

بإمكانك أن تحصل هنا على المساعدة بعدة لغات

رقم الهاتف: 031-365 00 00

بإمكانك أن تعثر على الرابط goteborg.se/forskola المزيد من المعلومات وأن تتقدم بوجهات نظرك عن المدرسة المرحلة التمهيديّة.



إدارة شؤون مدارس المرحلة التمهيديّة

تتحمل إدارة شؤون مدارس المرحلة التمهيديّة Förskoleförvaltningen مسؤولية حوالي 360 من مدارس المرحلة الابتدائية البلدية و 40 من دور الرعاية العائلية و 21 مدرسة من مدارس المرحلة الابتدائية لحوالي 25000 طفل في يوتيبوري. كما تتحمل الإدارة أيضا مسؤولية مراقبة مدارس المرحلة الابتدائية المستقلة ودور الرعاية العائلية المستقلة. يعمل ضمن هذه الإدارة حوالي 8900 مستخدم.

الدعم والنصائح

يجب أن يتوفر لجميع الأطفال في مدرسة المرحلة التمهيديّة إمكانية التطور والشعور بحسن الحال. نتعاون مع تربيويين أخصائيين وخبراء النطق وخبراء نفسيين. إذا كنت تعرف أن طفلك يحتاج إلى دعم خاص فيجب أن تقوم بتبليغنا عن ذلك في طلبك المتعلق بالحصول على مكان في مدرسة المرحلة التمهيديّة.

كما تتعاون مدرسة المرحلة التمهيديّة أيضا مع نظام رعاية الطفولة وإدارة الخدمات الاجتماعيّة والمكتبة العمومية ومدرسة المرحلة الأساسيّة والأنشطة الأخرى.

تقدم لكم بلدية يوتيوري وقطاع فسترا جوتالاند الحفز والدعم في دور الأبوة والأمومة على سبيل المثال عن طريق لقاءات أولياء الأمور أو المحادثات الاستشارية مع خبير اجتماعي. اقرأ المزيد عن الأمور المتوفرة في منطقتك على الرابط goteborg.se/foraldrastod.

واجب كتمان الأسرار وواجب التبليغ

يُلزم جميع العاملين في مدرسة المرحلة التمهيديّة بواجب كتمان الأسرار ولا يسمح لهم تسليم أي معلومات عن طفلك للأشخاص غير المؤهلين. كما أن المستخدمين ملزمين بواجب التبليغ حسب نصوص قانون الخدمات الاجتماعيّة. إن هذا يعني أن كل الأشخاص الذين يتعاملون مع الأطفال ملزمين بالقيام مباشرة بتبليغ إدارة الخدمات الاجتماعيّة إذا وصل إلى علمهم خلال ممارسة المهنة أن الطفل يتعرض للأذى أو بمجرد الشك في أن الطفل يتعرض للأذى.

جميع الأطفال مؤمن عليهم

جميع الأطفال وتلاميذ المدارس المسجلين في سجل الأحوال المدنيّة في يوتيوري مؤمن عليهم ضد الحوادث على مدار الساعة حتى يبلغوا سن 17 سنة من العمر، أو طالما كانوا يمارسون الدراسة في مدرسة المرحلة الثانويّة. يسري التأمين فقط على الحوادث. اقرأ المزيد عن تأمينات الأطفال والتلاميذ على الرابط goteborg.se/forskola.

رسوم مدرسة المرحلة التمهيديّة

في كل شهر تقوم بدفع رسم لمكان في مدرسة المرحلة التمهيديّة. تعتمد قيمة الرسم على المجموع الإجمالي لدخل العائلة. بإمكانك تقديم المعلومات عن الدخل أو تغيير هذه المعلومات والحصول على معلومات عن كيفية قيامنا بحساب الرسوم المترتبة عليك على الرابط goteborg.se/forskola.

في هذه الحالات يجب أن يبقى الطفل في المنزل

« عندما يكون الطفل تعبانا ومرهقا بشكل يجعله لا يقدر على ممارسة الأنشطة العادية في مدرسة المرحلة التمهيديّة.

« عندما يكون الطفل مصابا بالحمى. يجب أن يكون الطفل معافى من الحمى لما لا يقل عن يوم كامل قبل أن يتم تسليمه من جديد في مدرسة المرحلة التمهيديّة.

« عندما يكون الطفل مصابا بمرض معد، مثلا التهاب الحلق الذي لم تتم معالجته أو كخضع للمعالجة فترة أقل من يومين كاملين.

« عندما يكون الطفل مصابا بجرح ملتهب أو طفح جلدي يخرج منه القيح. بإمكان الطفل العودة إلى مدرسة المرحلة التمهيديّة عندما تكون الجروح قد التأمّت وجفت.

« عندما يكون الطفل مصابا بمرض معوي مع تقيؤ و/أو إسهال. بإمكان الطفل العودة إلى مدرسة المرحلة التمهيديّة عندما يبدأ تناول الطعام بشكل طبيعي ولا يتقيأ و/أو يكون مصابا بالإسهال لمدة لا تقل عن 48 ساعة.



Unikum

إن يونيكوم Unikum هو تطبيق تتابع من خلاله الحياة اليومية لطفلك وتطور الطفل والتعلم. توجد وثائق في يونيكوم ومعلومات مهمة من مدرسة المرحلة التمهيديّة. قم بتنزيل التطبيق من App Store أو من Google Play. بإمكانك أيضا تسجيل الدخول في موقع الإنترنت www.start.unikum.net

وجبة الطعام - جزء من التعلّم

في مدرسة المرحلة التمهيديّة تعتبر وجبة الطعام جزءا من الملاحظة ولعمل التربوي. في كل يوم يتم تقديم وجبة الإفطار ووجبة الغداء وعصرونية. إن وجبات الطعام مرّبة بشكل يوفر للطفل حوالي ٧٠ بالمائة من حاجته الغذائية اليومية إذا تناول الطعام خلال جميع الوجبات الغذائية.

في مدينة يوتيبوري نعمل على أساس تقديم وجبات طعام رثيفة بالبيئة. تقوم الوجبات الغذائية الرثيفة بالبيئة باستخدام منتجات أولية تحمل علامة رعاية البيئة وهي غنية بالخضروات والبقوليات. هل يحتاج طفلك إلى غذاء خاص؟ في هذه الحالة عليك ملء استمارة موجودة في موقع الانترنت الخاص بمدرسة المرحلة التمهيديّة.

منع المكسرات والفول السوداني



يمنع قطعيا ادخال أو تقديم المكسرات والفول السوداني واللوز والسّمسم في مدارس المرحلة التمهيديّة، لأنه يمكن أن ينجم عنها ردود فعل خطيرة لدى الأشخاص الذين يعانون من الحساسية. يسري المنع في مدرسة المرحلة التمهيديّة في البيئات الداخلية والخارجية على مدار الساعة وفي كل أيام الأسبوع.

في حالة مرض طفلك

يجب أن يكون الطفل معافي لكي يقدر على ممارسة اللهو والمشاركة في الأنشطة في مدرسة المرحلة التمهيديّة. لكي نتجنب الأمراض قدر الإمكان فإن مدارس المرحلة التمهيديّة تطبق الإرشادات الدليلية المفروضة في قطاع فسترا جوتالاند وقواعد ممرضة النظافة الشخصية في مدارس المرحلة التمهيديّة (HYFS).

مواعيد الافتتاح في مدرسة المرحلة التمهيديّة

عندما يبدأ طفلك في مدرسة المرحلة التمهيديّة تقوم بملاء جدول زمني يتبين منه ما هي المواعيد التي يحتاج طفلك أن يتواجد فيها في مدرسة المرحلة التمهيديّة نظرا لمواعيد عملك مع أوقات التنقل. تشكل الجداول الزمنية للأطفال أساس مواعيد الدوام افتتاحت مدرسة المرحلة التمهيديّة ومواعيد دوام المستخدمين العاملين فيها. قم بتسجيل التغييرات في التطبيق IST Home Skola أو قم بتبليغ مدرسة المرحلة التمهيديّة خيا، ما لا يقل عن أسبوعين قبل ذلك. إذا كنت بحاجة إلى رعاية الأطفال في المساء أو الليل أو خلال أيام العطلات يوجد هناك مدارس للمرحلة التمهيديّة مفتوحة على مدار الساعة. عندما تكون مجازا يكون طفلك مجازا أيضا.

مواعيد الافتتاح المحددة

في فصل الصيف تطبق مدرسة المرحلة التمهيديّة مواعيد افتتاح محددة. إذا كان طفلك يحتاج إلى الرعاية خلال هذه الفترة يوجد هناك عدد من مدارس المرحلة التمهيديّة المفتوحة خلال فصل الصيف. لكي توفر لمستخدمي مدرسة المرحلة التمهيديّة إمكانية الحصول على أيام مشتركة لتطوير الكفاءات هناك بعض الأيام الدراسية في مدرسة المرحلة التمهيديّة كل سنة. إذا لم يكن لديك إمكانية للحصول على إجازة خلال الأيام الدراسية فنعرض عليك أنذاك مدرسة المرحلة التمهيديّة ولكن بشمولية محددة وفي بعض مدارس المرحلة التمهيديّة المختارة.

ستجد معلومات عن أيام العطلات والأيام الدراسية على الرابط goteborg.se/forskola

نعمل عن طريق التوثيق

بمساعدة النصوص والصور والصوت وتسجيلات الفيديو على سبيل المثال نقوم بملاحظة وتوثيق تطور الطفل وقدرته على التعلّم. إن هذا التوثيق يعطينا إمكانية اكتشاف ما هي الأمور التي تثير اهتمام الطفل وكيف يتعلم ضمن المجالات المختلفة. تساعدنا هذه الأمور على تشكيل وتطوير التعليم.



يوجد في مدرسة المرحلة التمهيديّة صورا معلقة على الجدران. عندما يقوم يويو وأصدقاؤه بالبحث والاكتشاف وممارسة الأعمال المبدعة ويتعلمون الأمور المختلفة يقوم مستخدم مدرسة المرحلة التمهيديّة بتصوير كيف يتم ذلك. يعرض يويو الصور ويخبر زملاءه والديه عن مدى السعادة التي عايشها آنذاك والأمور المثيرة للاهتمام التي تعلمها.

مكان في مدرسة المرحلة التمهيديّة

« عندما يبلغ طفلك سنة واحدة من العمر فيكون بإمكان الطفل الذهاب إلى مدرسة المرحلة التمهيديّة خلال الوقت الذي تمارس فيه العمل أو الدراسة.

« إذا كنت مجازاً في إجازة الوالدين مع أحد الأخوة فيمكن أن يتواجد الطفل في مدرسة المرحلة التمهيديّة 15 ساعة في الأسبوع. إذا كنت تبحث عن عمل فيمكن أن تختار تواجد الطفل 15 أو 25 ساعة في الأسبوع في مدرسة المرحلة الأساسيّة. إن مدرسة المرحلة التمهيديّة هي التي تقرر كيف سيتم توزيع الوقت الذي وقع اختيارك عليه في كل أسبوع.

« ابتداء من شهر أغسطس (آب) الذي يبلغ فيه الطفل 3 سنوات من العمر فإنه يحق للطفل أن يذهب إلى مدرسة المرحلة التمهيديّة مجاناً 15 ساعة في الأسبوع. لا تدفع سوى عن الوقت الذي يزيد عن 15 ساعة.

« ابتداء من فصل الخريف الدراسي في السنة التي يبلغ فيها طفلك 6 سنوات من العمر يسري واجب التعليم الإلزامي. عندها يبدأ الطفل في صف المرحلة التمهيديّة في مدرسة المرحلة الأساسيّة. بإمكانك أن تعثر على أسماء وعناوين مدارس المرحلة التمهيديّة على الرابط goteborg.se/forskola.

أنشطة تربوية أخرى

إن الرعايّة التربويّة هي بديل لمدرسة المرحلة التمهيديّة. تستقبل المربيّة النهارية مجموعة صغيرة من الأطفال في مسكنها. تتقابل مربيّة الأطفال النهارية والأطفال في المنطقة نفسها أحياناً في الخارج أو في مقرات جماعيّة. يشكل المخطط التعليمي لمدرسة المرحلة التمهيديّة الأساس الدليلي للأنشطة.

عندما يبدأ طفلك في مدرسة المرحلة التمهيديّة

قد يكون ترك طفلك لشخص آخر لأول مرة مُجهّد عاطفيًا. لذلك ، نبدأ فترة التواجد في مدرسة المرحلة التمهيديّة عن طريق تمهيد تعريفي لك ولطفلك. خلال هذه الفترة التعريفية يمكنك طرح الأسئلة على المستخدمين وأن تخبرهم عن الأمور التي يحتاج طفلك إليها. تقومان سويا باكتشاف بيئة مدرسة المرحلة التمهيديّة والتعرف عليها والتعرف أيضا على المستخدمين والأصدقاء الجدد.

نقوم سويا بتطوير مدرسة المرحلة التمهيديّة

يتعاون المستخدمين العاملين في مدرسة المرحلة التمهيديّة معك لكي يحصل طفلك على عناية جيّدة وإمكانية التطور وفقا لظروفه الشخصية. نقدم محادثات تطويرية نقوم خلالها سويا بالتحدث عن مدى انسجام طفلك واحتياجاته والتعلّم. تتوفر العديد من الفرص والمنابر للحوار تتيح لك إمكانية المشاركة. في كل سنة بوسعدك أن تجيب على استبيان يتضمن أسئلة تتعلق بما هو رأيك بمدرسة المرحلة التمهيديّة. إن إجاباتك على هذا الاستبيان توفر لنا إمكانية تحسين أنشطتنا وتطويرها.

حقوق متساوية لجميع الأطفال

يحق لجميع الأطفال الحصول على بيئة آمنة وحافزة خالية من التمييز والمعاملة المهينة. نعمل بصورة فعالة من أجل توفير حقوق متساوية لجميع الأطفال ولمكافحة كل أشكال الإهانات. لا تتوانى عن التحدث مع المستخدمين العاملين في مدرسة المرحلة التمهيديّة إذا كنت تريد معرفة المزيد عن كيف نعمل ضمن مجال المعاملة المتساوية واتفاقية الأمم المتحدة لحقوق الطفل.

هل تريد التعرف على مدارس

المرحلة التمهيديّة في منطقتك؟

هل حان الأوان لاختيار مدرسة المرحلة التمهيديّة؟ ستجد على الرابط goteborg.se/forskola معلومات عن مدارس المرحلة التمهيديّة ومعلومات التواصل مع جميع مدارس المرحلة التمهيديّة في بلدية يوتيبيوري. يرحب بعض منها بك لحضور اجتماع اعلامي لديهم بينما يمكن أن تتواصل هاتفيا مع البعض الآخر لحجز موعد للزيارة. يسعدنا أن تتواصل معنا!

عندما بدأ أيبس في مدرسة المرحلة التمهيديّة كانت الوالدة تتواجد معه في البداية وكانت ترى كيف كان أيبس سعيدا هناك سويا مع أصدقاءه الجدد. شعرت بالأمان عندما رأت كيف كان فريق المستخدمين يُلهم ويشجع ويدعم الأطفال. كان هذا بداية جيدة لكي تعرف كيف تسير الأمور في مدرسة المرحلة التمهيديّة والتعرّف على المستخدمين.



المتعة والأمان والتعليم المفيد

في مدرسة المرحلة التمهيدية يحصل الأطفال على العناية وتعاون سوا معك لكي يشعر طفلك بالأمان عندنا. يحصل الأطفال هنا على الدعم للتطور انطلاقاً من احتياجاتهم الفردية. وبطريقة يسودها اللهو نستفيد من فضول الأطفال ورغبتهم على التعلّم. تؤثر اهتمامات الأطفال ووجهات نظرهم واحتياجاتهم على كيفية قيامنا بتخطيط التعليم.



تسير مدرسة المرحلة التمهيدية أمام موقع البناء لكي يتمكن الأطفال من مشاهدة ذلك، في طريقهم عند العودة يقومون بتصوير مبان مختلفة وقطة شقية. يقومون بتجميع مواد مثيرة للاهتمام من الطبيعة.

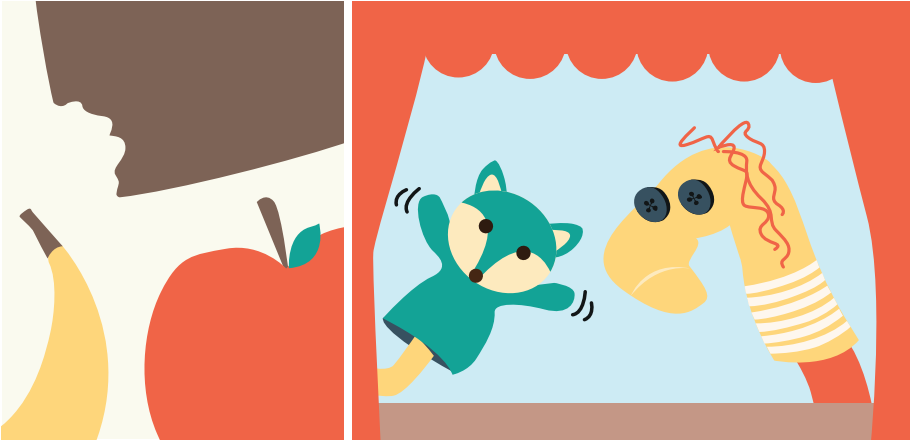
من المعتاد أن يتوقف ميللي في طريقه إلى مدرسة المرحلة التمهيدية لينظر إلى أعمال تشييد قاعة رياضية جديدة. كيف تعمل الرافعة؟ ما هو الشيء الذي يسمع منه الطرقات؟ إن الأمر مثير جدا هناك حسبما يقول ميللي لأصدقائه خلال جلسة التجمّع.

نقوم الآن بتشييد
مبان. ستصبح
مدينة كاملة!





بعد وجبة الغداء يحين أوان الاستراحة. ينام أبيض فترة قصيرة، بينما يصغي بعض الأطفال لحكاية خيالية.

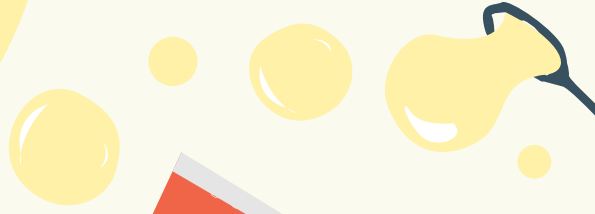


نأكل عصرونية ونلهو حتى يحين وقت الذهاب إلى المنزل.

بعد ذلك يأتي وقت اللهو والاكتشاف في الحديقة أو عمل شيء مفرح في الداخل، مثلا الابداع باستخدام مواد تم إعادة تدويرها أو قراءة الكتب أو التمثيل في مسرحية.



موسيقى ورقص أو الإبداع بالألوان والأشكال؟ هل سنمارس
الحساب أو الرمجة أو نتعلم عن الطبيعة أو هل سنبتني
صاروخاً؟ أو هل سنقوم بمشوار مثير للاهتمام للاكتشاف في
المنطقة؟ عما قريب سيحين موعد وجبة الغداء.



R



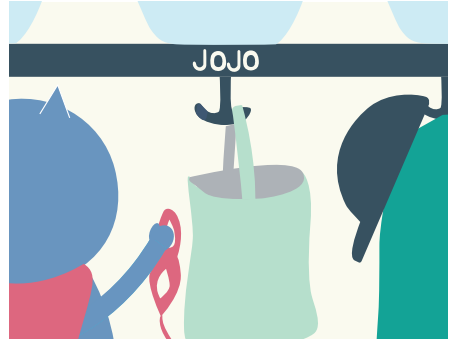
تعلم الطفل وتطوره في البؤرة

في مدرسة المرحلة التمهيديّة يتعلم طفلك أشياء جديدة ويتطور عن طريق اللّهُو والأعمال المبدعة والبحث بنفسه، أو ضمن مجموعة وسويا مع البالغين. يشكل التعليم في مدرسة المرحلة التمهيديّة أساس التعلّم طوال الحياة.

في مدرسة المرحلة التمهيديّة يتم تقديم التعليم الذي يشجع الأطفال ويحفزهم عن طريق أهداف المخطط التعليمي كنقطة انطلاق. عن طريق قراءة المخطط التعليمي لمدرسة المرحلة التمهيديّة تتاح لك الفرصة لمعرفة المزيد عما هي الأهداف والمهام الملقاة على عاتقنا. ستجد المخطط التعليمي على موقع الإنترنت skolverket.se.



الوالد يلقي التحية على المستخدمين قبل أن يحين وقت الوداع.



يويو يعلّق ملابسه الخارجية على خفاف الملابس الخاص به.



يويو يأكل وجبة الفطور سويا مع الأصدقاء الذين يحضرون في وقت مبكر.

إن البدء في مدرسة المرحلة التمهيديّة هو فترة جديدة ومثيرة بالنسبة لك ولطفلك. نتمنى أن تنسجموا لدينا وأن فترة التواجد في مدرسة المرحلة التمهيديّة ستكون مفرحة وآمنة ونافعة علمياً لجميع أفراد العائلة. بإمكانكم هنا قراءة الأشياء التي تقدمها مدارس المرحلة التمهيديّة لطفلك ولك.

إذا كانت توجد لديك أي أسئلة فلا تتوانى عن التحدث مع المستخدمين في مدرسة المرحلة التمهيديّة التي يذهب إليها طفلك أو أن تتواصل مع خدمات مدارس المرحلة التمهيديّة .förskoleservice

أهلاً وسهلاً!

ستعثر على الرابط

goteborg.se/forskola

المزيد من المعلومات وبإمكانك

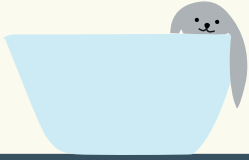
أن تقدم وجهات نظرك على

هذا الرابط عن مدرسة المرحلة

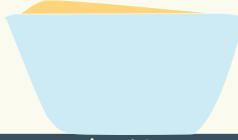
التمهيديّة.



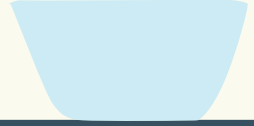
حان أوان البدء في مدرسة المرحلة التمهيديّة؟



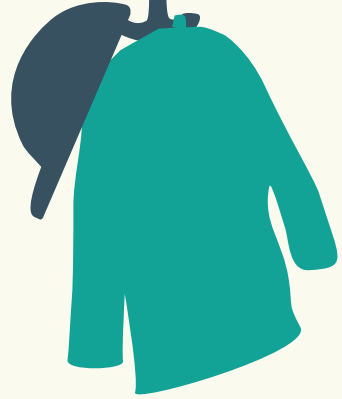
ABBIS



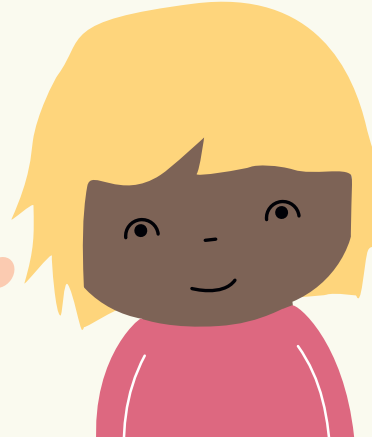
JOJO



MILLE



تفضل عندنا
وشاهد ماذا
يحدث هنا!



أهلا وسهلا بكم في مدرسة المرحلة التمهيديّة!



Arabiska