

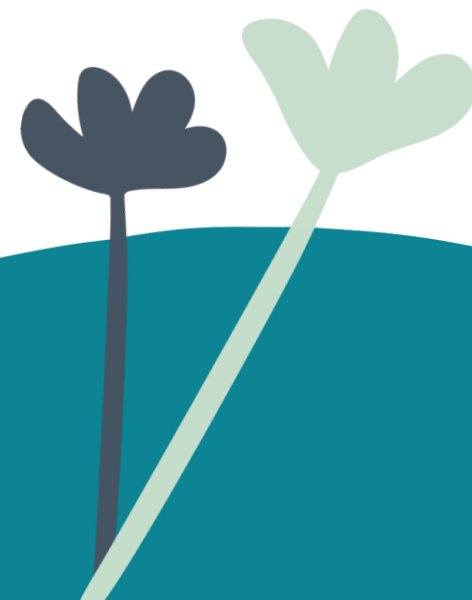


Göteborgs
Stad

Reflektionsfrågor

Att främja förmågor som stödjer lärande

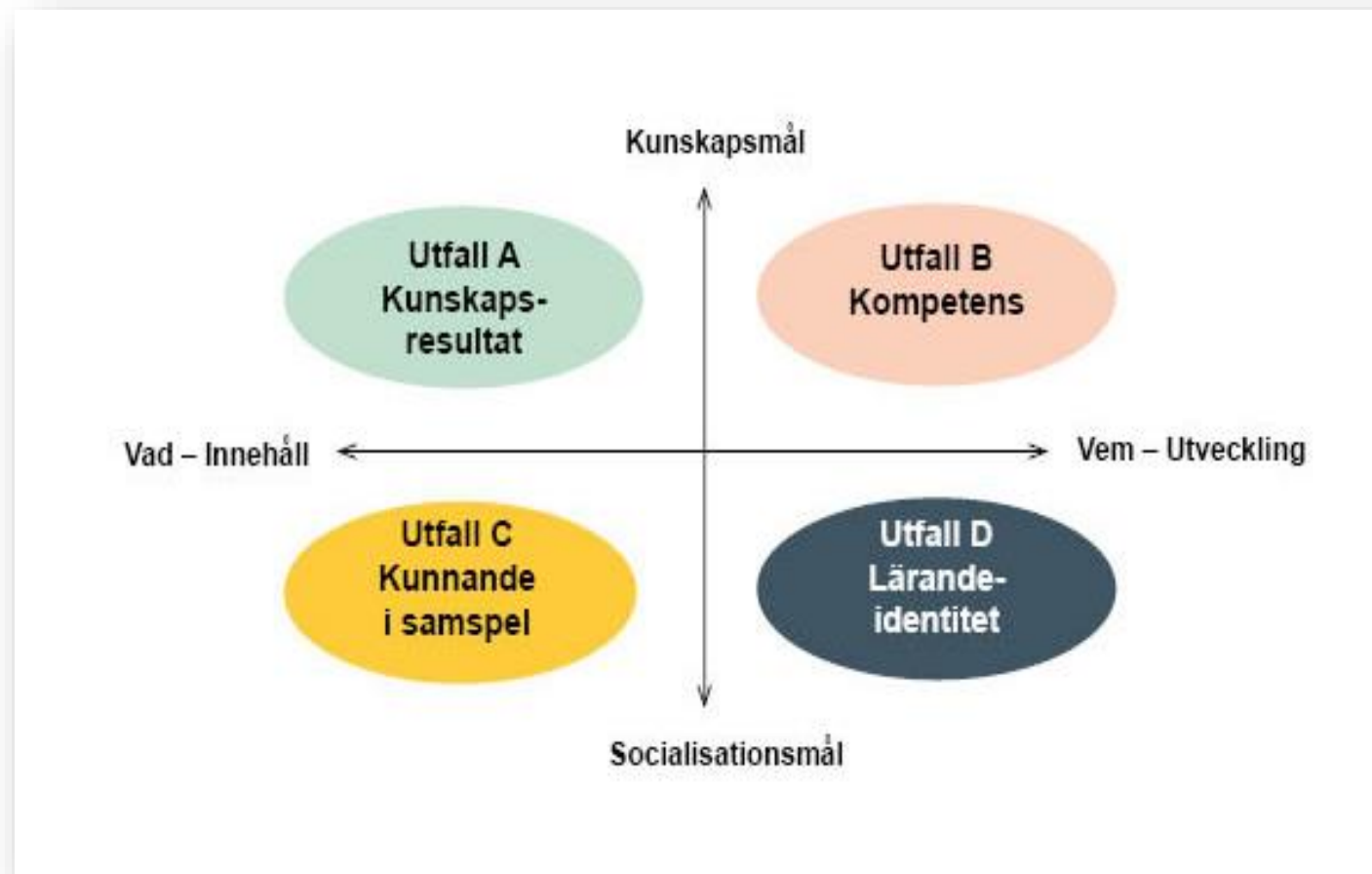
Ledarskap för tillgänglig lärmiljö



Uppstartsfrågor

- Vilka förmågor behöver man ha som människa för att kunna ta sig an utmanande uppgifter?
- Vilka förmågor blir viktiga för att elever ska lyckas och må väl i skolan och i livet?
- Hur vet du om dina elever har dessa förmågor?

Figur till reflektionsfrågor



Håkansson & Sundberg (2016)
*Utmärkt skolutveckling:
forskning om skolförbättring
och måluppfyllelse.*

Reflektionsfrågor

Att främja förmågor som stödjer lärande

För att skapa en tillgänglig lärmiljö i ditt klassrum behöver du planera för hur du kan stödja utvecklingen av elevers lärandeidentitet och samspelsförmåga. Reflektionsfrågorna nedan kan stödja dig i detta.

1. Elever behöver kunna samspela för att lära. *(Utfall C i figuren)*
 - Hur undervisar du så att elever utvecklar sociala och kommunikativa förmågor, empati, kreativitet och samarbetsförmåga?
 - Hur skapar du ett undervisningsklimat där elever vågar prova och vågar misslyckas?
2. Elever behöver kunna utveckla en stark lärandeidentitet för att lära. *(Utfall D i figuren)*
 - Hur undervisar du så att elever utvecklar självtillit, ansvarstagande och resiliens?
 - Hur stöttar du dina elevers metakognition så att de får syn på sina egna tankar och får reflektera över sitt eget lärande?
 - På vilka sätt kan du genom ditt ledarskap ge elever inflytande över sitt lärande och sin utbildning?
3. Nya handlingar: Vad kan du börja göra i din ordinarie undervisning för att stärka elevers lärandeidentitet och samspelsförmåga?
4. Utifrån dina erfarenheter, ge exempel på att socialisation genom samspelsförmåga och lärandeidentitet har varit viktigt för att elever ska nå kunskapsmål. *(Hur målen C och D i figuren stärker A och B)*



Göteborgs
Stad

**Producerad av
Center för skolutveckling
på uppdrag av
Lärarakademin, grundskoleförvaltningen**

