

Underlag till kollegialt lärande kopplat till föreläsningar om Tillgängliga lärmiljöer fritidshem

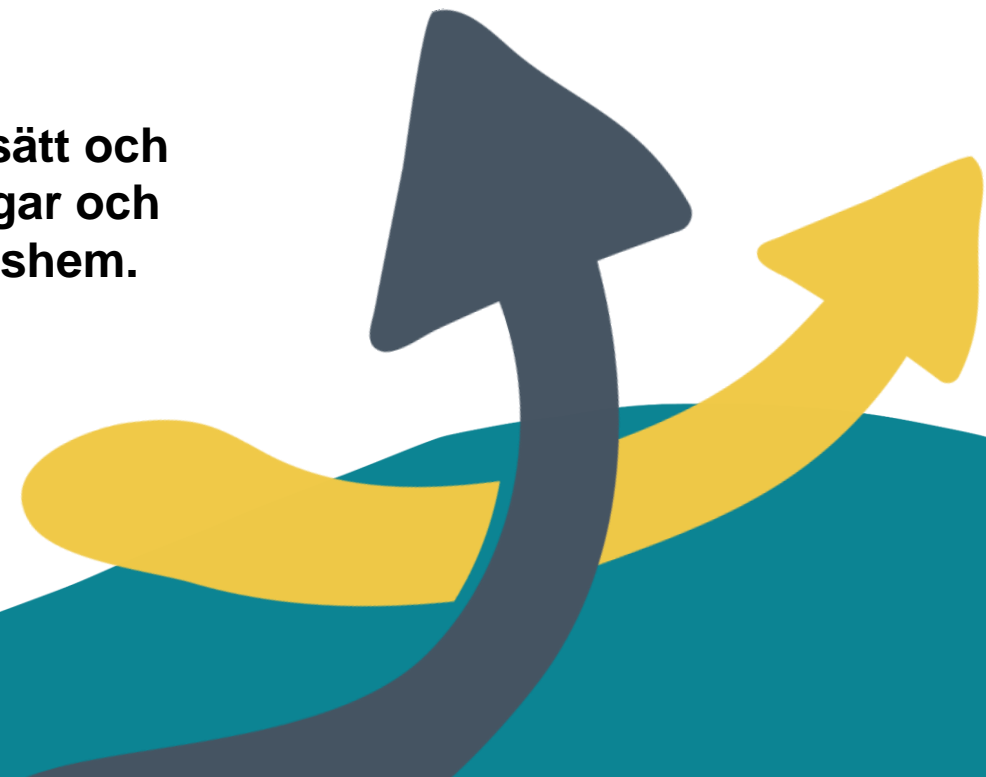
Hösten 2023



Tidsplan och syfte



Syftet med insatsen är att stärka och utveckla kompetens, arbetssätt och utformning för att möta alla elever utifrån deras olika förutsättningar och behov. Fortbildningen riktar sig till personal och skolledare i fritidshem.





Inramning

För vem är materialet?

Medarbetare/arbetslag och ansvarig rektor inom fritidshemmen som ska delta på föreläsningarna 7 eller 8 september och 19 eller 20 oktober 2023.

Vad är syftet med materialet?

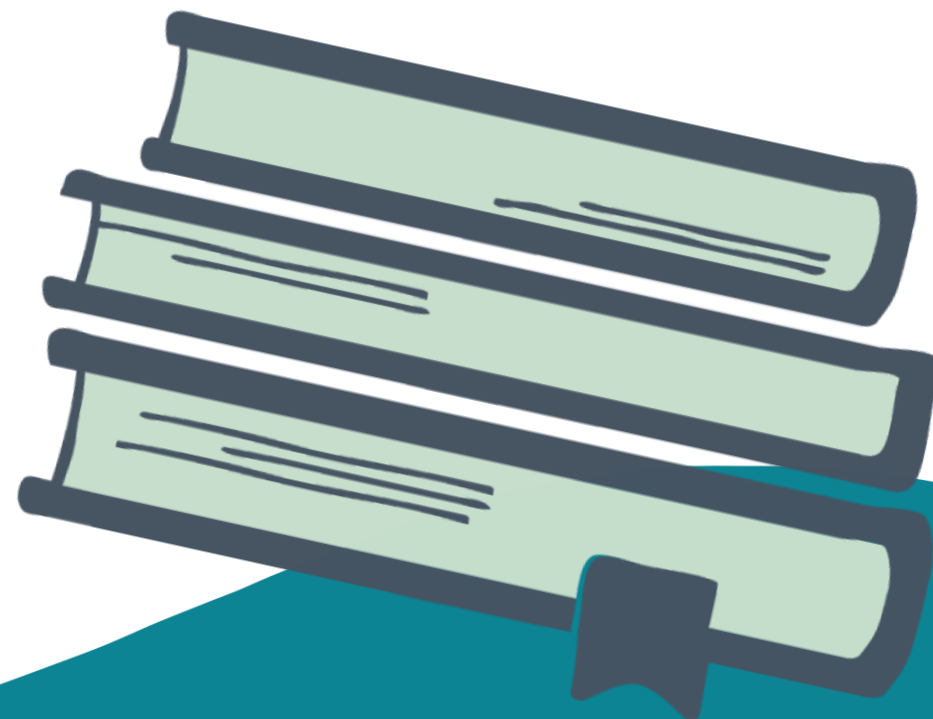
Att förbereda sig och rama in förståelse kring föreläsningarnas innehåll och begrepp.

Att föra ett lärande samtal i arbetslaget.

Att bearbeta föreläsningarnas innehåll och planera för utveckling av undervisningen.

Förutsättningar för att genomföra de olika delarna:

Gemensam tid i arbetslaget, minst 2 timmar till varje del.

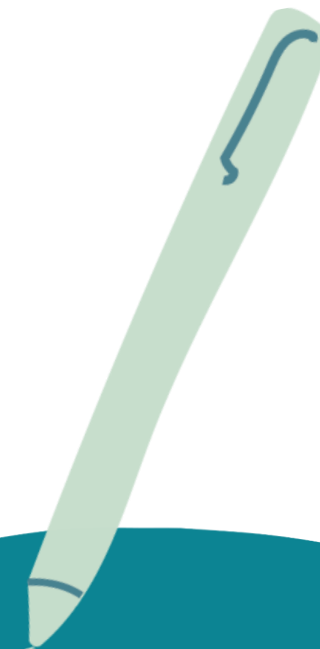


Förarbete



Göteborgs
Stad

1. Utse samtalsledare (förslagsvis nätverksrepresentanten eller arbetslagsledare) och även någon som för anteckningar.
2. Ta tillsammans del av informationen om vad föreläsning 1 ska handla om.
3. Diskutera de tre begreppen: situationsstyrt, upplevelsebaserat och grupporienterat med tillhörande förslag på frågeställningar. Ni väljer själva vilka frågor ni vill använda er av.
4. Gå laget runt och låt alla komma till tals. Om ni vill, kan ni testa att använda er av samtalsmodellen EPA, se beskrivning på nästa sida.





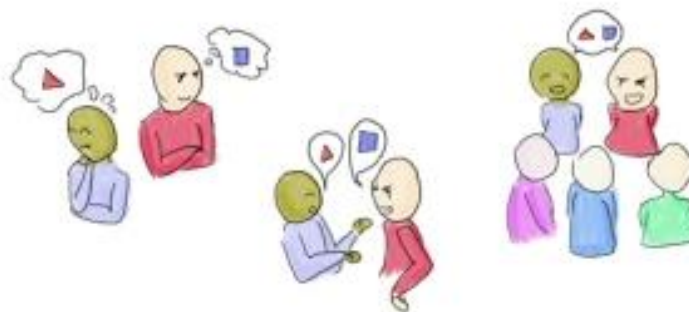
EPA-modellen

En samtalsmodell som inbjuder till interaktion, är den så kallade EPA-modellen. En styrka med denna modell är att alla deltagare är aktiva, genom att alla ges större utrymme att både tänka och samtala. Benämningen är en förkortning av samtalsmodellens tre faser, där E står för ensam, P för par och A för alla.

Modellen går till på följande sätt:

1. Låt först var och en först tänka och formulera sina tankar enskilt utifrån frågeställningen/frågeställningarna under varje begrepp.
2. Samtala sedan i par om det som var och en tänkt.
3. Låt sedan paren få berätta om det de pratat om för hela gruppen och öppna upp för samtal i hela kollegiet.

E.P.A. - enskilt, par, alla



Föreläsning 7 och 8 september

Presentation av föreläsare Jonas Söderholm

Jonas föreläsning har sin utgångspunkt i *Didaktik* i fritidshem – en diskursteoretisk studie av hur begreppet didaktik framställs* (Söderholm, 2021). För tillgång till hela studien, se: [Didaktik i fritidshem — Högskolan Kristianstads forskningsportal \(hkr.se\)](https://www.hkr.se/forskning/Didaktik-i-fritidshem)

Fokus är på att utveckla en medvetenhet om varför didaktiska val och ämneskunskap i fritidshemspedagogik är betydelsefulla aspekter att ha med sig i ett professionellt förhållningsätt.

Jonas ger sin bild utav fritidshemmet –barncentrerade verksamheter som tar utgångspunkt i barns intressen, behov, nyfikenhet och erfarenhet.

Huvudfrågan blir, vilka olika didaktiska val och perspektiv kan möjliggöra detta?

**Didaktik handlar om hur man bäst ska organisera för lärande. Oftast ställer man fyra frågor som är bra att kunna svara på:*

- *Vad ska läras ut?*
- *Varför ska det läras ut?*
- *Hur ska det läras ut?*
- *För vem ska det läras ut?*





Begrepp 1

Situationsstyrt

Att lärandet i högre grad ska vara situationsstyrt innebär att stanna upp i olika situationer som uppkommer eller att fånga och arbeta vidare med det som eleverna visar intresse för. Men det kan också innebära att aktivt arrangera situationer som kan väcka elevernas nyfikenhet. Det kan till exempel handla om att organisera lärmiljön på ett intresseväckande och utmanande sätt. För att kunna utgå från elevernas behov, intressen och egna initiativ i den dagliga verksamheten är det viktigt att kommunicera och interagera med eleverna i de olika situationerna.

Förslag på diskussionsfrågor:

- Hur fångar vi upp och bygger vidare på det intresse som eleverna visat?
- Hur utvärderar vi det situationsstyrda lärandet som sker i vår verksamhet?





Begrepp 2

Upplivelsebaserat

Att lärandet i högre grad ska vara [...] upplivelsebaserat innebär att undervisningen utgår från verkliga problem i en stimulerande miljö och de erfarenheter som eleverna erövrar genom sinnen. Ett upplivelsebaserat lärande kan äga rum i de flesta miljöer, omfatta de flesta aktiviteter och det mesta av innehållet i läroplanen. Att arbeta med rollspel, simuleringar, undersökningar och experiment är några exempel där engagemanget hos eleverna kan bli högt. Det är ett lärande som kan engagera eleverna känslomässigt och ge dem direkta erfarenheter av något.

I samband med ett upplivelsebaserat lärande får eleverna konkreta erfarenheter och möjligheter att fördjupa sitt lärande. Detta bidrar till att eleverna kan närma sig det innehåll de möter i förskoleklassen eller skolan på ett konkret sätt. Det kan till exempel innebära att eleverna får uppleva begrepp som karta, symbol och skala i samband med att de gör en skattkarta, eller om att få stöd i att konkretisera begreppet demokrati i samband med att man fattar ett gemensamt beslut eller löser en konflikt. På så sätt kompletterar undervisningen i fritidshemmet förskoleklassens och skolans verksamhet.

Förslag på diskussionsfrågor:

- Hur märks det i undervisningen att vi arbetar upplivelsebaserat såväl i skolans inne – och utemiljöer samt i skolans närmiljö?
- Hur utvärderar vi det upplivelsebaserade lärandet?





Begrepp 3

Grupporienterat

Att lärandet i högre grad ska vara [...] grupporienterat handlar om att använda gruppen så att det främjar såväl individens som gruppens sociala utveckling och lärande. Genom att till exempel variera gruppens sammansättning till antal eller vilka som deltar, kan gruppen bli en resurs i lärandet. Att arbeta grupporienterat innebär också att eleverna ges möjlighet att utveckla förmågan att samarbeta och hantera konflikter och därmed få förståelse för demokratiska processer och arbetssätt.

Förslag på diskussionsfrågor:

- Hur planerar vi vår undervisning för att skapa inkludering och delaktighet för alla elever utifrån deras förutsättningar?
- Hur utvärderar vi detta?



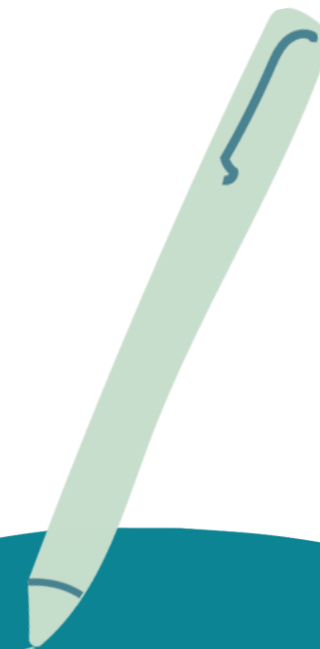


Mellanarbete

1. Utse samtalsledare (förslagsvis nätverksrepresentanten eller arbetslagsledare) och även någon som för anteckningar.
2. Diskutera frågorna nedan.
3. Gå laget runt och låt alla komma till tals. Om ni vill, kan ni testa att använda er av samtalsmodellen EPA.
4. Ta tillsammans del av informationen om innehållet på föreläsning 2.

Reflektera över:

- Vad tar du med dig ifrån föreläsningen?
- Var något svårt att förstå?
- Hur kan du koppla det du hörde till din egen vardag?
- Vad skulle ni kunna införa redan nu, för att göra undervisningen mer tillgänglig för eleverna?
- När ska ni följa upp det ni provat?



Föreläsning 19 och 20 oktober

Presentation av Karin Lager och Inger Brännberg

Karin Lager, universitetslektor, och Inger Brännberg, har mångårig erfarenhet av fritidshemspedagogik och har tillsammans skrivit boken *Fritidspedagogiskt arbete - en bok om metodik*. De utgår från fritidshemmets arbetslag för att skapa en meningsfull fritid som är både lärande och utvecklande för barnen. Under föreläsningen får vi även ta del av ett metodiskt verktyg för utveckling som heter Se-Förstå-Handla. Här kan du läsa mer om bokens innehåll: [Fritidspedagogiskt arbete: en bok om metodik - Göteborgs universitets publikationer \(gu.se\)](https://publikationer.gu.se/publication/15587)





Efterarbete

1. Utse samtalsledare (förslagsvis nätverksrepresentanten eller arbetslagsledare) och även någon som för anteckningar.
2. Diskutera frågorna nedan.
3. Gå laget runt och låt alla komma till tals. Om ni vill, kan ni testa att använda er av samtalsmodellen EPA.

Reflektera över:

- Vad tar du med dig ifrån föreläsningen?
- Var något svårt att förstå?
- Hur kan du koppla det du hörde till din egen vardag?
- Vad skulle ni kunna införa redan nu, för att göra undervisningen mer tillgänglig för eleverna?
- När ska ni följa upp det ni provat?
- Vad tar du med dig från hela kompetensutvecklingen?



Vid frågor om underlaget, kontakta:

Cecilia Hellgren,

cecilia.hellgren@grundskola.goteborg.se

eller

Ingela Sjören,

Ingela.sjoren@grundskola.goteborg.se

