



Perspektiv från ovan söderut mot Götaplatsen.

# AveNy

## Göteborgs gröna paradgata och mötesplats

Avenyn och Götaplatsen får en ny chans i AveNy att bli Göteborgs främsta paradgata och mötesplats med mat, nöjen, handel och kultur som dragare och ett vardagsliv med trafik som fungerar bra. AveNy bygger vidare på platsens långa historia med en omtolkning av gångbanornas uppdelning i förgård, gångbana och grön vistelsezon med paviljonger.

### AveNy = Göteborgs gröna paradgata och mötesplats

Den stora idén handlar om Avenyns skönhet och lockelse. Den fanns och finns delvis kvar i den rumsliga tydligheten med träden i rader, grönskan i förgårdarna, den stegrande topografin, symmetrin och den kavalkad av historiska byggnader från hela 1800-talets andra hälft som kantar gatan. Detta vill vi bygga vidare på liksom Avenyn som mötesplats genom att skapa mysighet och tvevad för alla utan att förlora det rumsliga greppet. Hela upplägget kännetecknas av vitalitet, folkliv och händelser hela året. Göteborgarna kommer igen att bli stolta över Avenyn, Sveriges kanske mest kända gata vilket kommer att stärka platsens status och attraktionskraft, öka antalet besökare och möjliggöra för verksamheterna intill att få fler kunder. Götaplatsen är Avenyns avslutning och crescendo, men där saknas idag händelser i det offentliga rummet som gör promenaden dit värd besväret. I AveNy blir Götaplatsen en hängplats till vardags med nya lekfulla funktioner och förbättrade uteserveringar med olika tillfälliga och semipermanenta tillägg. I AveNy får lindarna en ny chans att växa och bli stora tillsammans med annan grönska i mikroparkerna som tar hand om dagvatten. Avenyn som mötesplats får också en ny start genom att uteserveringarna är utomhus och i friliggande satellitpaviljonger i stället för dagens påbyggnader som döljer byggnadernas vackra fasader och försvårar för shopping.

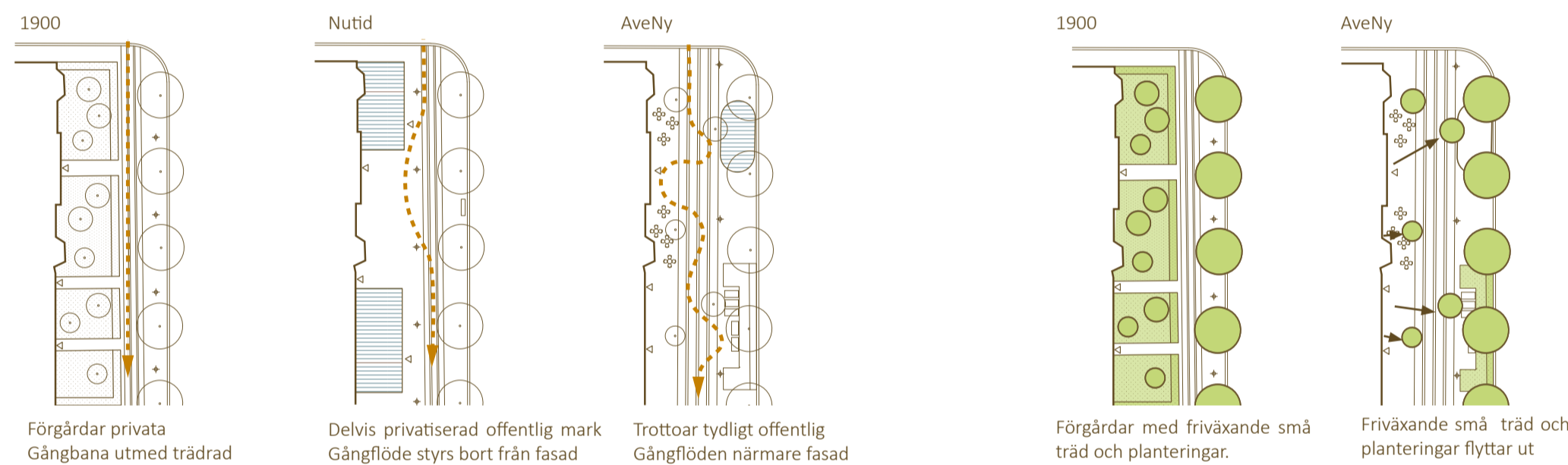
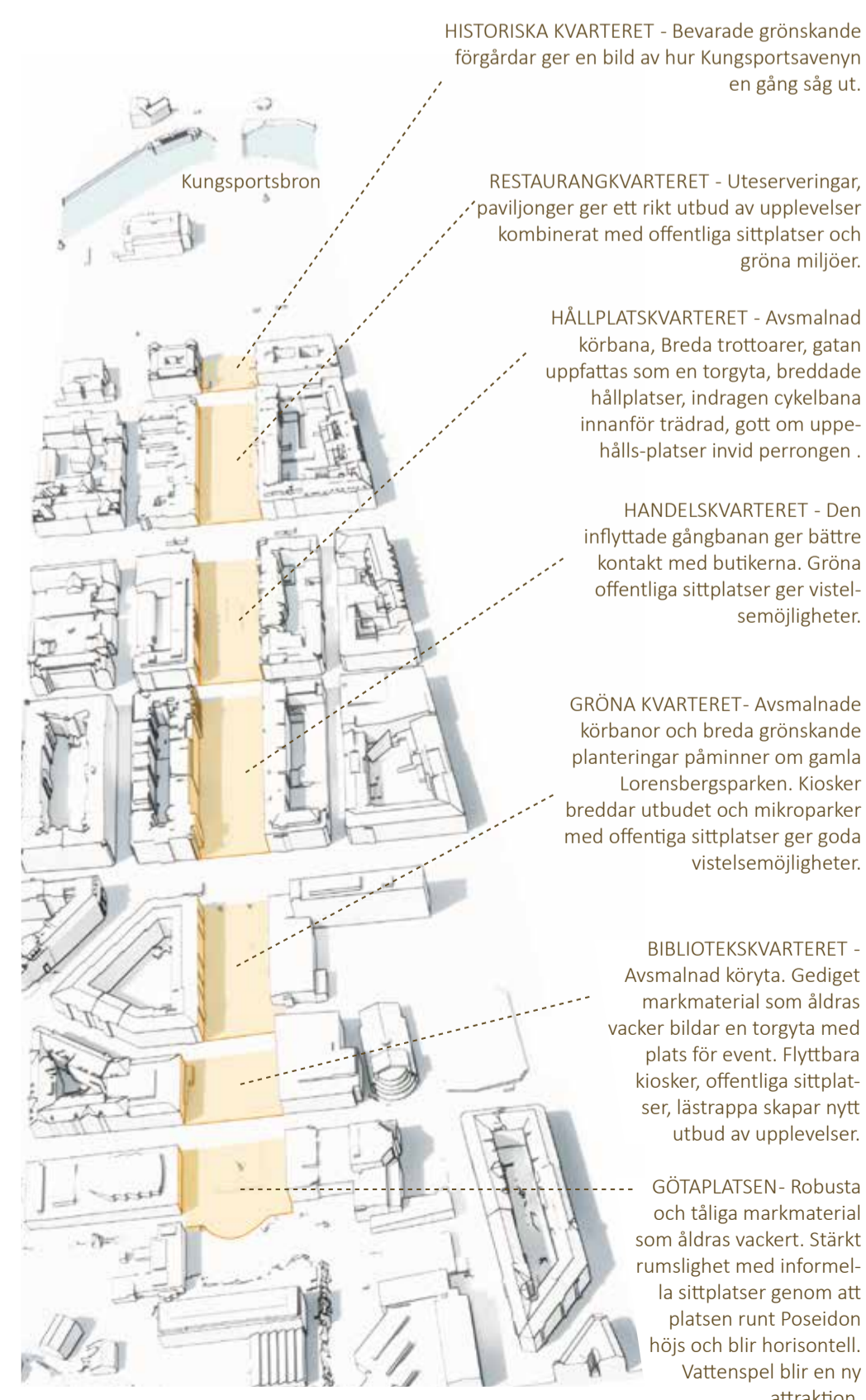
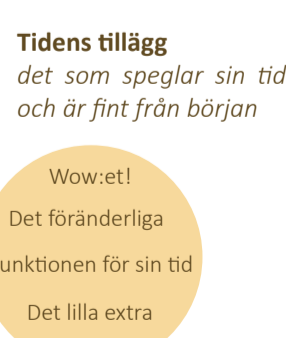
### Utgår från platsen och historien

Avenyn har sedan sina glansdagar sakta förlorat kvalitét. 1972 togs de gröna förgårdarna bort och blev hårdgjord allmän plats. Gångbanan med hållarna låg kvar vilket medfört att gångflödena hamnat långt från byggnaderna med följd att shoppingen inte fungerar. Det vacuum som uppstod efter förgårdarna har efterhand fyllts upp av inbyggda uteserveringar som varit en del av uppsvinget för restaurangerna. Träden, som har bytts ut en gång, står och stampar. Vad vi nu gör är att omtolka de ingående delarna på ett nytt sätt, utan att skada riksintresset, med ett tydligt förhållningssätt till kulturhistoriska värden på platsen. Förslaget är medvetet utformat med avsikten att dess åtgärder på Avenyns och Götaplatsens rumsvolymer liksom dessas markyta snarare förstärker riksintressets uttryck.

- Kungssportsavenyns rumslighet med anslutande gatukorsningar.
  - Götaplatsens rumslighet med anslutande gator, mindre platsbildningar och gångvägar som Fågelsången, trappor och parkmiljö.
  - Markytornas gestaltning och utförande.
- Vid förslag till gestaltning av markytorna har befintliga kulturhistoriska värden tagits tillvara i mycket hög grad. Befintlig stensättning, klinker, pollare med kätting och vegetation vid Götaplatsen är exempel på det.
- Förgårdarna blir tydligare och smalare på gaturummets nivå. De inglasade uteserveringarna flyttas till paviljongerna.
  - Gångbanorna med sina hållar placeras närmare fasaden, de är bredare och tillgängliga.
  - Förgårdarnas grönska omtolkas i vistelsezonens gröna mikroparker och de oregelbundet placerade små träden.
  - Träderna är fortsatt Avenyns rumsliga stomme. De byts ut och får goda livsbetingelser.
  - Rumsligheten kring Götaplatsen justeras med några kirurgiska förändringar med mer av samma material för bättre vardagsanvändning.

### Hållbarhet på riktigt

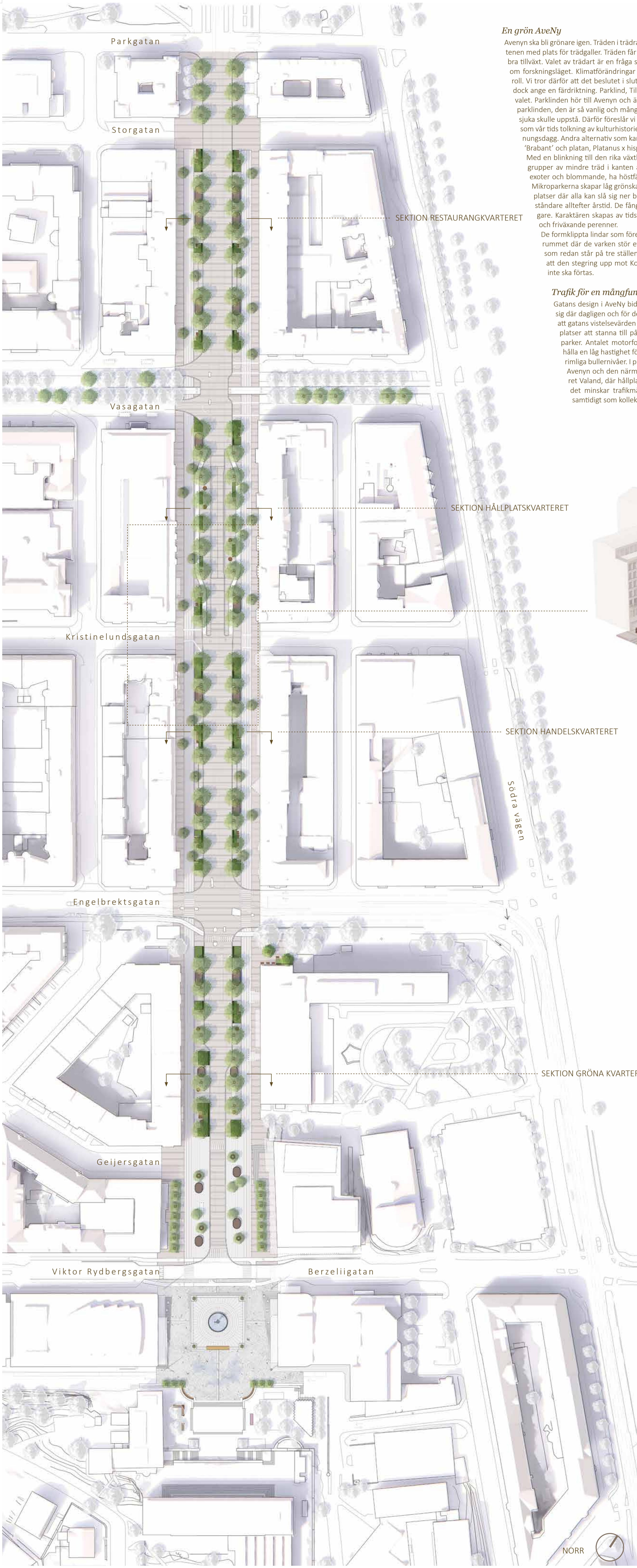
Vår idé är att Avenyns stomme ska vara långsiktig hållbar medan andra delar kan vara mer eller mindre flyktiga. Genom att utgå från och inspireras av platsens rika historia i de olika tilläggen blir de stora förändringarna sömlöst inpassade och harmoniska. Vissa åtgärder som trädraderna och kantstenens placering som skiljer gångytan från köryta ska hålla i hundratals år. De mindre träden kommer inte att kunna bli lika gamla. Mikroparkerna med sin växtlighet under allt större trädkronor behöver efterhand anpassas till växtplatsens förändrade ljusstilg. Trappanläggningarna på Götaplatsen har lång hållbarhet, medan sittbänkar och andra gatumöbler har betydligt kortare livslängd och kan väljas på ett friare sätt. I AveNy är paviljongerna en del av aha-känslan. Belysningen som är så viktig för tryggheten får en placering som är långsiktig, medan den tekniska utvecklingen gör att armaturerna har en kortare livslängd. Till det kommer alla tillfälliga arrangemang med livslängd från en säsong, en månad, en vecka eller en dag som gör att platserna får liv enligt vårt koncept SML.



Perspektiv; I vistelsezonen ligger gröna mikroparker med sittmöbler. Mikroparkernas storlek och innehåll varierar beroende var de placeras. Täthet, placering, mängd, skirhet, blomning, bladfärg, flerstammit eller högstam kan variera. Det finns en tidsaspekt, planteringarna är föränderliga över tid allteftersom trädträdens träd växer till sig och skuggar. I mikroparkerna placeras sköna och tillgängliga bänkar där man kan slå sig ner och betrakta folklivet.







**En grön AveNy**

Avenyn ska bli grönare igen. Träden i trädraderna får nytt läge en aning längre ifrån kants-  
tenen med plats för trädgaller. Träden får en tidsenlig skelettdjordsuppbogvad vilket ger  
bra tillväxt. Valet av trädart är en fråga som kommer att kräva eftertanke och kunskap  
om forskningsläget. Klimatförändringar och potentiella sjukdomar kommer att spela  
roll. Vi tror därför att det beslutet i slutändan måste ta ihop med staden. Här kan vi  
dock ange en färdriktning. Parklind, Tilia x europaea är det kulturhistoriskt självklara  
valet. Parklinden hör till Avenyn och är avenynernas träd. Det finns dock en risk med  
parklinden, den är så vanlig och många varnar för vad som skulle hända om en lind-  
sjuka skulle uppstå. Därför föreslår vi som alternativ skogs lind Tilia cordata 'Rancho'  
som vår tids tolkning av kulturhistorien. Den är något mindre och nästan fri från ho-  
nungsdag. Andra alternativ som kan vara intressanta är silverlind, Tilia tomentosa  
'Brabant' och platan, Platanus x hispanica.  
Med en blinkning till den rika växtlighet som fanns på förgårdsmarken planteras  
grupper av mindre träd i kanten av gångbanan och på förgården. De kan vara  
exoter och blommande, ha höstfärger som kontrast mot den strikta trädraden.  
Mikroparkerna skapar låg grönska i ögonhöjd i vistelsezonen. De baddar i sitt-  
platser där alla kan slå sig ner bland blommande perenner eller sköna vinter-  
ständer alltefter årstid. De fångar regnvatten och gör mikroklimatet behag-  
ligare. Karaktären skapas av tidstypisk urban grönska med klippta låga häckar  
och friväxande perenner.  
De formklippta lindar som föreslås i ett läge på Götaplatsen för att förtydliga  
rummet där de varken stör evenemang eller transporter, är av samma typ  
som redan står på tre ställen runt platsen. De är placerade sidordnat för  
att den stegring upp mot Konstmuseet som trappor och stödmurar utgör  
inte ska föras.

**Trafik för en mångfunktionell och flexibel stadsmiljö**

Gatans design i AveNy bidrar till livskvalitet i stadsmiljön för de som rör  
sig där dagligen och för de som är på tillfälligt besök. Det skapas genom  
att gatans vistelsevärden prioriteras med gott om utrymme för gående,  
platser att stanna till på och grönska i form av både träd och mikro-  
parker. Antalet motorfordon ska fortsätta vara lågt längs Avenyn och  
hålla en låg hastighet för att uppnå en trafiksäker och trygg miljö med  
rimliga bullernivåer. I princip är det angränsande trafik till kvarteren längs  
Avenyn och den närmaste omgivning som trafikerar gatan. I kvarter-  
et Valand, där hållplatsen ligger, är gatan avstängd för biltrafik och  
det minskar trafikmängder och fordonens hastighet längs gatan  
samtidigt som kollektivtrafiken får en god framkomlighet.

**Sten på de breda gångbanorna och i trapporna**

Idén med valet av beläggningar är att tolka om den gamla Avenyn med sitt samman-  
hållna golv, som då var grus, med en tydlig gångbana av slät sten i stråk infattad av  
smågatsten. Nu måste hela beläggningen vara tillgänglig och lätt att sköta. Beläg-  
ningen består därför i sin helhet av släta granitytor; de utförs av flammad eller kryss-  
hamrad sten. Huvudsaken består den av grå och gråroda graniter från Bohuslän  
som blandas i ytorna. Gångbanan med stråk av breda hållar och övriga ytor med  
ett avlångt storgatstensformat. Trappanläggningen kring Poseidon utformas så att  
den befintliga ytan av Fjäråsgrönska kan återanvändas i sin helhet kring statyn. Statyn  
förändras inte men lyften av trappstegen och nya steg som läggs till i en fyrkant gör  
att många informella sittplatser skapas och ytan fredas från trafik utan att pollare  
behöver användas. Trapporna framför Konserthuset och Stadsteatern återanvänds  
och vidgas ut mot torget för att skapa ett bredare vilplan närmast fasaderna med  
plats för uteserveringar och andra sätt för institutionerna att komma fram på torget.

**Dagvatten och skyfall**

AveNy tar tillvara dagvatten som en resurs och positivt tillskott i gestaltningen. Dagens  
konventionella system har dålig flexibilitet avseende regnvolymer och vatten släpps  
ut till recipient orenat. Den närmaste recipienten i detta fall är Fattighuset som i sin  
tur mynnar i Göta älv. Den urbana miljön runt omkring bedöms bidra med en hel  
del suspenderat material samt tungmetaller och oljerester vilka är utpekade som  
ett betydande miljöproblem i recipienten. I ombyggnadsförslaget införlivas därför  
mindre regnbäddar längs hela Avenyn som en del av mikroparkerna. Regnbäddarna  
utformas för att vara såväl dekorativa rabatter som effektiva reningsanläggningar för  
dagvatten. Gångytorna avvattnas mot en öppen rännål. Där ligger även dagvatten-  
brunnar som leder in regnvattnet i trädens överbyggnad av skelettdjord med brädd-  
lopp till ledningsnätet. Dagvattenflöden längs Avenyn går generellt från Götaplatsen  
och ned mot Stora teatern. Engelbrektsgatan och Kristinelundsgatan agerar dock  
skyfallsvägar och tar vatten ned mot Heden och Södra vägen. Skyfallsfrågorna får i  
huvudsak lösas utanför detta projekt men genom att inom projektet minska de hård-  
gjorda ytorna minskar också avrinningen.

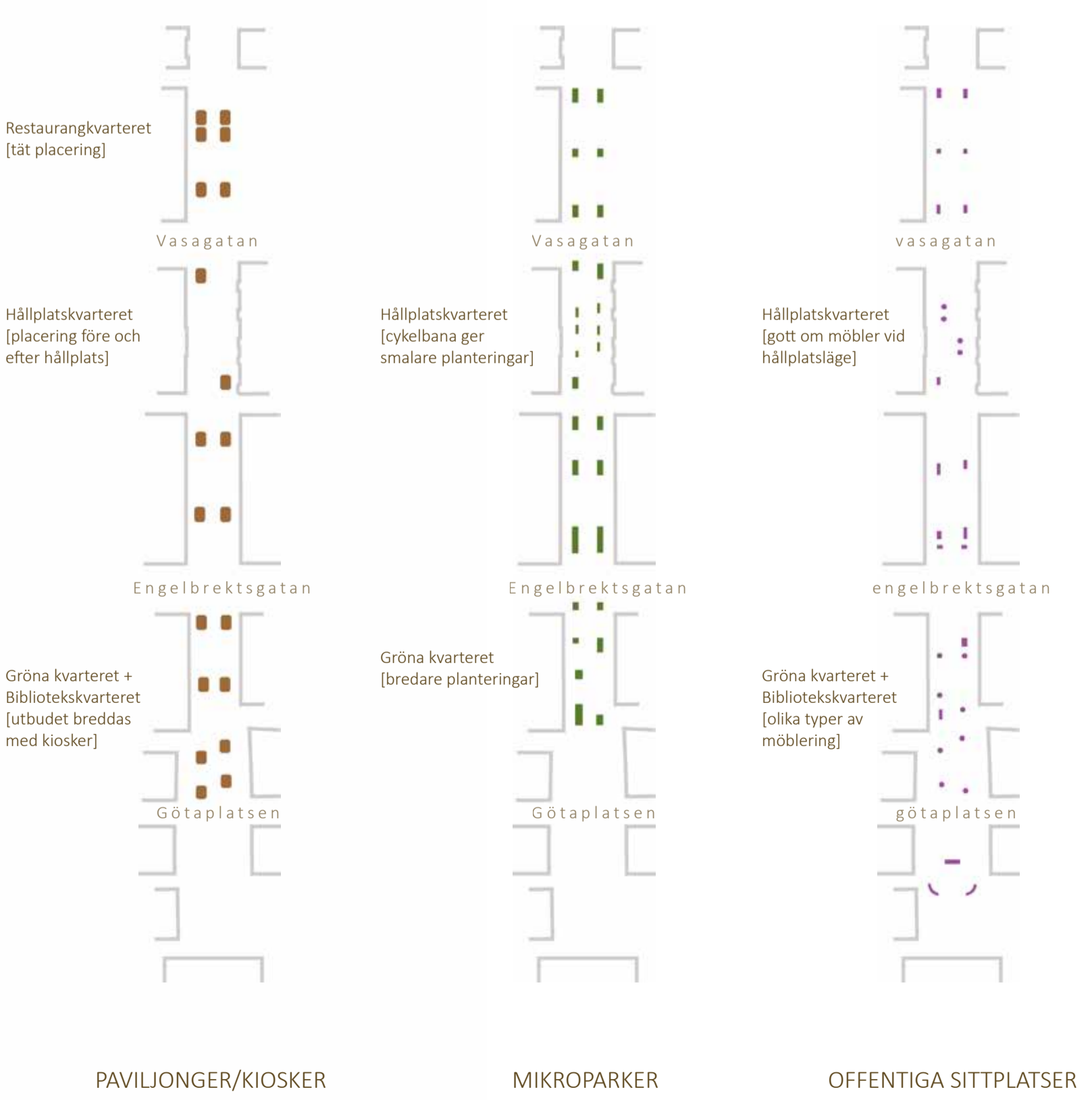
**Uteserveringar, butiksentréer och paviljonger i gaturummet**

AveNy vill utveckla Avenyn som Göteborgs nöjesgata med mat, kultur, handel och  
upplevelser. Uteserveringarna som hittills byggts mot byggnaderna ersätts med  
uteserveringar som står i de nya förgårdarna på gångbanans nivå utomhus under  
markiser. I vistelsezonen adderas ett parband av paviljonger, av permanent och se-  
mipermanent karaktär. Dessa blandas upp med vistelsezoner, konstnärligt utformade  
sittmöbler och de gröna mikroparkerna.



FÖRDJUPNING, PLAN SKALA 1:500, TRAFIKAL LÖSNING KORSNINGEN VID VALAND

Avenyn utformas som en flerfartsgata. Det innebär att ytor för gående som Götaplatsen, gångbanor och där korsande gator ansluter till Avenyns  
gångbanor utformas för 5 km/h. Cykelbanor och ytor som är gemensamma för cykel- och biltrafik utformas för 20 km/h. Ytan i gatans mitt som är  
reserverad för bussar och spårvagnar utformas för 40 km/h.



PAVILJONGER/KIOSKER      MIKROPARKER      OFFENTIGA SITTPATSER





Perspektiv, gångbanan med en paviljong, typ 05 med bar och servering inomhus, som står i vistelsezonen mellan träden med en mikropark som skymtar. Uteservering mot fasaden.

### Uteserveringar, butiksentréer och paviljonger i gaturummet forts.

Innehållet i paviljongerna spänner från mat och dryck, över kiosker med försäljning till kultur och icke-kommerciellt innehåll. Innehållet ska stärka och komplettera nuvarande gatuplansinnehåll snarare än konkurrera med det och uttrycket kan liknas vid en semipermanent marknad, där vissa av paviljongerna är permanenta och i bruk både sommar och vinter, medan andra adderas sommartid. Paviljongerna finns därför i olika storlekar som kan anpassas till olika behov. De permanenta paviljongerna kan erbjudas till de restauratorer längs Avenyn som enligt förslaget får en något mindre uteservering än de haft i de inglasade uteserveringar som de traditionellt kunnat nyttja sommartid. Om paviljongerna på detta sätt kan erbjudas året om, samtidigt som hela stråkets attraktivitet och köpkraft ökar, så kan förhoppningsvis omsättningen för restaurangerna och således hyresbetalningsförmågan snarare öka än minska, trots att de nuvarande uteserveringarnas inglasade delar minskar något i yta.

### Konst och kultur

De stora arrangemangen som Pride, demonstrationer och konserter har redan idag sin plats på Götaplatsen och en produktionsapparat som gör att de kan jobba med den oprogrammerade öppna ytan med nivåskillnaderna. I AveNy skapas platser för de mindre evenemangen tex ett speakers corner på Götaplatsen och vardagsanvändningen med den lekfulla vattenfontänen. En viktig del av den konst som tillkommer på Götaplatsen och Avenyn är tänkt som en del av en process där de kulturinstitutioner som finns på platsen blir mer synliga i det offentliga rummet. Både Konserthuset och Stadsteatern får breddade trappor som kan användas för att bryta igenom scenrummet. Det kan vara offentlig bio som ordnas av någon av biograferna. Vattengjelen som bygger på ett samarbete med Konserthuset. Små gatubibliotek och en lästrappa utanför Stadsbiblioteket. Skulpturer och annan offentlig konst som visas av Konstmuseet på trapporna både permanent och tillfälligt. Det kan vara scenkonst som underlättas i förslaget genom regleringen av trafiken kring Poseidon som får en bilfri sida mot Konstmuseet och många nya informella sittplatser, bland annat den uppvärmda bronsbänken.

Hela vistelsezonen kan tex användas för tillfälliga utställningar från Valands konstskola. AveNy ger möjligheter för tillfälliga mindre arrangemang på andra ställen längs gatan genom att semipermanenta paviljonger kan anpassas exempelvis till konstutställningar eller performanceplatser kombinerade med servering. För detta behövs inte mycket mer än kopplingspunkter med el och vatten på en öppen plats.

### Möblering

Förslaget till möblering innehåller många informella sittplatser där man kan sitta utan att betala för en kaffe. Det består av ställen i gaturummet där det går att stanna, sitta, hänga och titta. Vistelsezonen med träden och paviljongerna används i första hand. Där placeras sköna bänkar en bit från trafiktorna. Tillgängliga soffor placeras med jämna mellanrum. Det finns sittbänkar på Götaplatsen där den uppvärmda bänken av brons blir en attraktion. Ett möbleringsprogram tas fram som gäller hela Avenyn inklusive uteserveringarna. Det kan skilja sig från stadens övriga möbleringsprogram på olika sätt. I det beskrivs all gatumöblering som cykelstull, papperskorgar, krukor för växter, dricksvattenfontäner mm.

### Belysning och ett tryggt nattliv

Göteborgs paradgata lyser kanske allra starkaste på kvällen och nätter och så ska det vara i fortsättningen. Här firar, festar och dansar folk på kvällen och nätter, tar en bit mat eller går på teater. Det måste kännas tryggt, säkert och ljus. Belysningsförslaget bygger vidare på det existerande som har tillräckligt med ljus, men behöver bli festigare. Därför med moderna och energisnåla armaturer som främst placeras i vistelsezonen. Längs gångbanan placeras en rad med nya lyktor på stolpe. Vid korsningarna kan strålkastare på mast ge extra ljus. Spårområdet och gatan belyses med en ny armatur på vajer. Belysning och kontaktledning är idag två olika system som skulle kunna bli ett för att minska rörligheten i luften med alla trådar. Det gör placering av träd och stolpar enklare att samordna. Ljusnivåerna ska vara rimliga för att klara trygghetsaspekten men inte alltför höga för att minska elförbrukningen och stora omgivande bebyggelse. Särskilt Götaplatsen bör vidare utrustas med möjlighet till eventbelysning. Utrustningen kan vara både fast och temporär. Paviljongerna förses med belysning och blir som lyktor i gatan. Praktmasterna på Götaplatsen moderniseras och rustas upp.



SEKTION RESTAURANGKVARTERET, SKALA 1:200



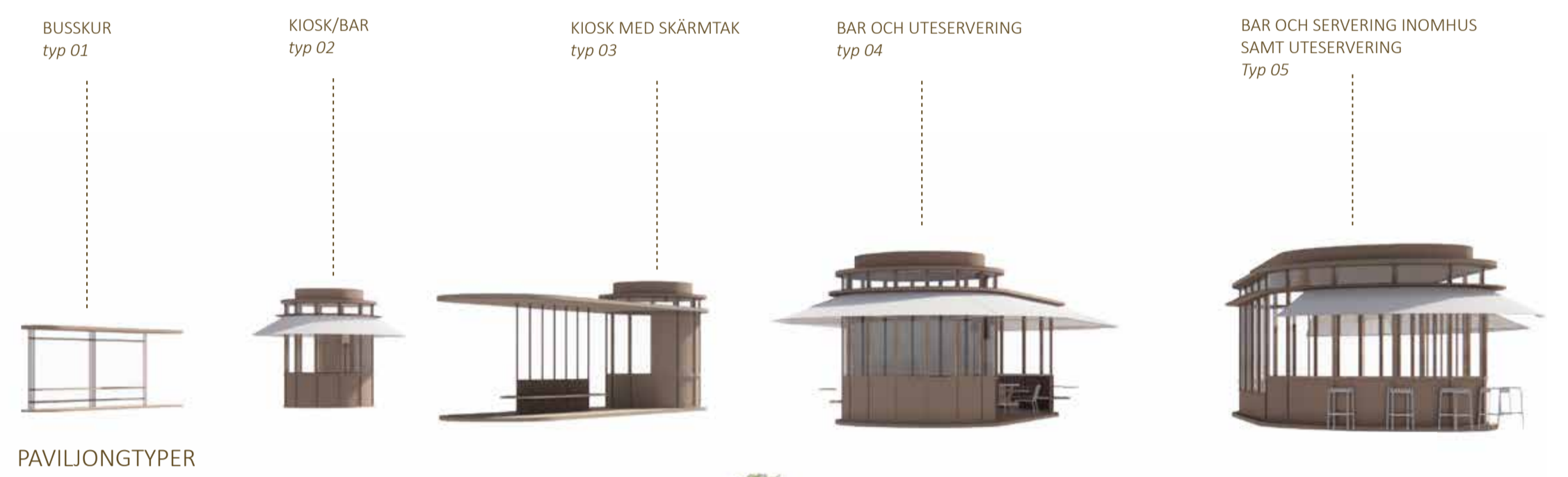
SEKTION HÅLLPLATSKVARTERET, SKALA 1:200



SEKTION HANDELSKVARTERET, SKALA 1:200



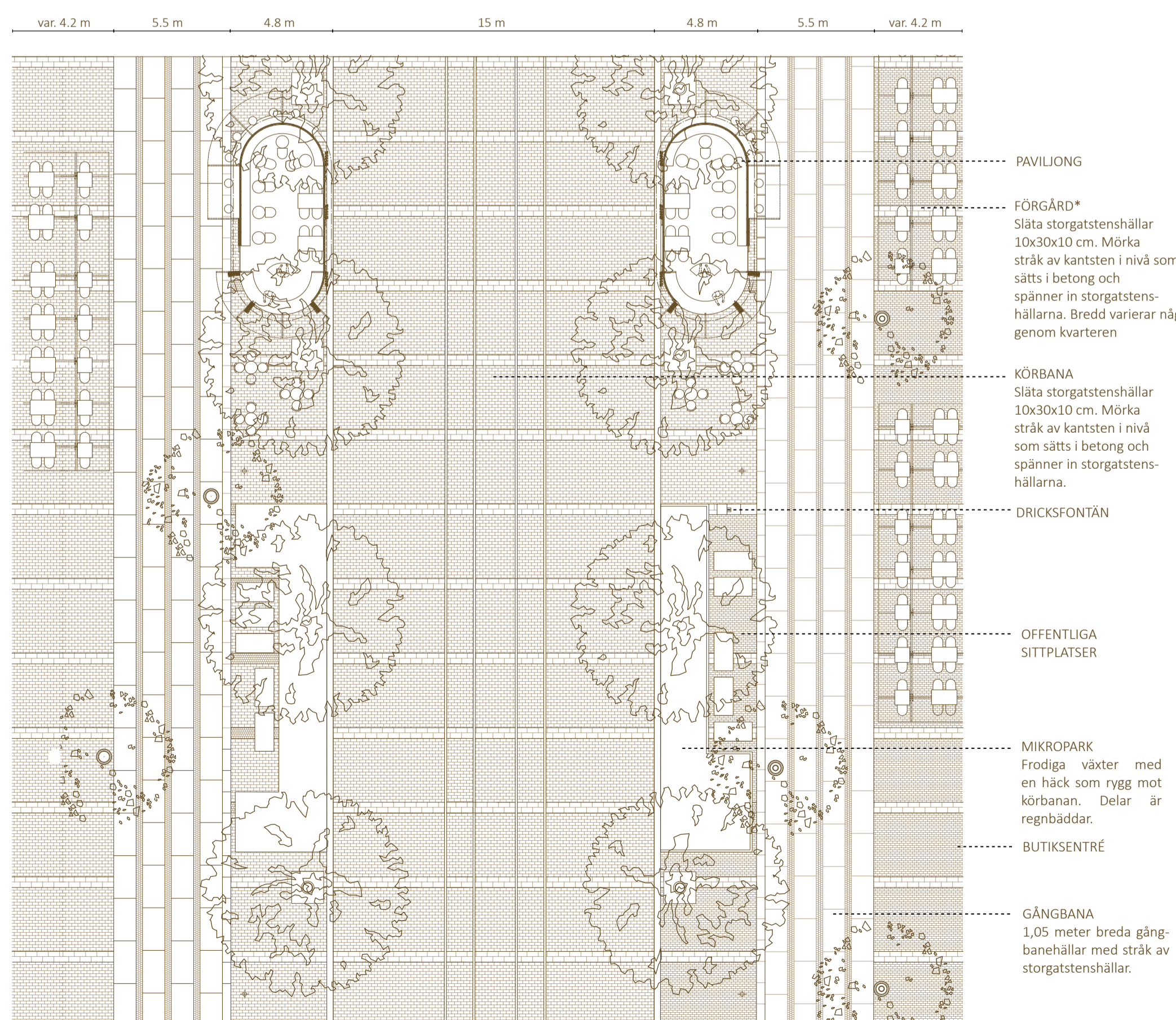
SEKTION GRÖNA KVARTERET, SKALA 1:200



PAVILJONGTYPER



FÖRDJUPNING DAGVATTENHANTERING MM



Gångbanan är en tolkning av det klassiska sättet att lösa gångbanorna i Göteborg, men detta är anpassat till vår tids krav på tillgänglighet. Övriga ytor: Sågade och flammade granitstenar i det storgatensliknande formatet. Detta skapar både en hållbar beläggning och ger ett mönster som delar in yorna. Markvärme i gångbanorna ska finnas för en god tillgänglighet året runt enligt programmet. Kantsten av bred typ Borgmästarsten. Rännaldsten av granit. Beläggningarna är av grå, gråbröd och röd granit från Bohuslän av flera typer och färger som blandas.  
\* Offentlig yta för tex uteservering, entréer och mindre träd. Ytan varierar i bredd genom olika kvarter. Generell bredd 4,2 m. Namnet anspelar på de gamla förträdgårdarna.

FÖRDJUPNING, UTESERVERING OCH BUTIKSENTRÉ, PLAN SKALA 1:200





FÖRDJUPNING, PLAN SKALA 1:500, GÖTAPLATSEN NORRA DELEN

FÖRDJUPNING, PLAN SKALA 1:500, GÖTAPLATSEN SÖDRA DELEN

- KIOSK BREDDAR UTBUD
- HÅLLPLATS MED VÄDESKYDD
- SITTMÖBLER NÄRA HÅLLPLATS
- BREDA PLANTERINGAR/MIKROPARKER  
MARKERAR GAMLA  
LORENSBERGSPARKENS  
UTBREDNING
- ÖVERGÅNGSSTÄLLE
- GENERÖSA SITTMÖBLER MED TRÄD
- LÄSTRAPPA MED FLYTTBARA SITTBÄNKAR
- KÖRBANA SMALNAS AV
- TROTTOAR BREDDAS
- HÅLLPLATS MED VÄDESKYDD
- SEMIPERMANENTA/TILLFÄLLIGA KIOSKER  
SKAPAR MÅLPUNKTER OCH  
BREDDAR  
UTBUD
- STENBELÄGGNING HÅLLAR
- UPPHÖJT GATUUTSNITT SÅNKER FARTEN
- BEFINTLIG PRAKTMÅST RUSTAS UPP
- NY TRAPPA MARKERAR GÖTAPLATSEN
- SITTBLOCK AV STEN I TRAPP
- TRAPPA UTFLYTTAD + FLYTTBARA SITTBÄNKAR
- NYA SITTVÄNLIGA TRAPPSTEG ERSÄTTER POLLARE
- BEFINTLIG BELÄGGNING LYFTS UPP TILL ETT  
HORIZONTELLT PLAN, POSEIDON  
FLYTAS E J
- NY STENBELÄGGNING
- UPPHÖJDA SITTVÄNLIGA STENHÅLLAR  
MARKERAR HÖRN
- UPPVÄRMD SITTBÄNK AV BRONS
- LEKFULL PROGRAMERBAR FÖNTÄN I  
MARKBELÄGGNINGEN
- NYA FORMKLIPPTA TRÄD
- NY BÄNK
- GENERÖSA SITTFLAK UNDER BEF. TRÄD
- PLATS FÖR INTERAKTIV DIGITAL KONST
- SEKTIONSMARKERING GÖTAPLATSEN

**Plats för det tillfälliga**

Avenyn och Götaplatsen förbereds för tillfällig aktivering. Olika typer av mer eller mindre tillfälliga attraktioner organiseras efter tankar om Small Medium och Large enligt schemat. Vid vissa tillfällen som 1 maj, Pride och Göteborgsvarvet är i stort sett hela stadsrummet upptaget av olika aktiviteter.



Small

Vardagsliv med den lekfulla vattenanläggningen och informella sittplatser på trappan kring Poseidon. Uteserveringar på Stadsteaterns och Konserthusets trappor. Nytt konstverk framför Konsthallens entré. Sex nya klippta lindar gör rummet grönnare och skänker skugga. Satelliter till befintliga restauranger i semipermanenta paviljonger.



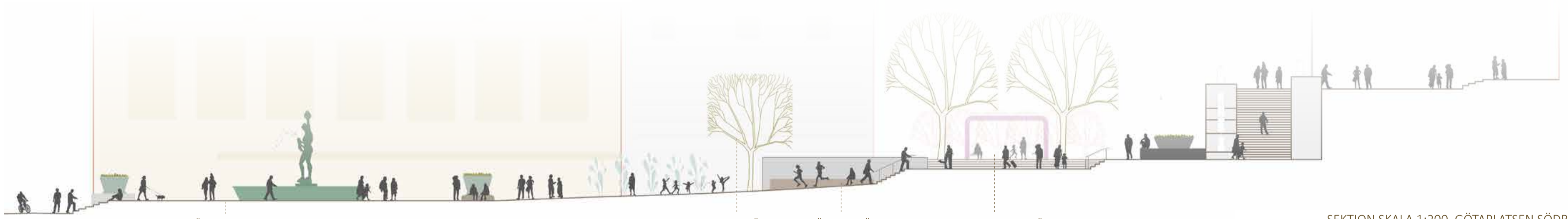
Medium

Tillkommer tillfälliga serveringar och en plats för tillfälliga evenemang. Fristående nya aktörer inom mat, dryck och handel i mindre paviljonger. Smaka på Göteborg, 1 vecka per år. Utomhuskonserter, teater och bio på Götaplatsen.



Large

Tillkommer tex en marknadsdag med matförsäljning och serveringar. Helgmarknad på Götaplatsen, Göteborgsvarvet, Pride, 1:a maj. Göteborgs konstmuseum the pilot.



PLAN TILLGÄNGLIG YTA RUNT POSEIDON

RAD MED FORMKLIPPTA TRÄD

NY BÄNK FRAMFÖR MUR

KONSTVERK, PLACERINGSFÖRSLAG

SEKTION SKALA 1:200, GÖTAPLATSEN SÖDRA DELEN



Perspektiv, Götaplatsen med den lekfulla vattenanläggningen och den nya trappanläggningen kring Poseidon som byggs av befintlig Fjäräsgnejs.