

Dialog-pm om Göteborgs äldre stadsplaner och framtida innerstadsutbyggnad

GÖTEBORGS FÖRSUNNA ELLER FRAMTIDA INNERSTAD



Göteborgs stad
Stadsbyggnadskontoret dnr: 0120/16

Två politiska uppdrag:

✘ 2014 "Kontoren ska **utreda möjligheterna för "infillprojekt" och påbyggnader i den redan täta stadsmiljön**. Arbetet bör inriktas på inventering och ett öppet förhållningssätt till olika aktörers förslag."

(I ursprunglig uppdragstext fanns även:

•-"För att Göteborg ska fortsätta utvecklas till en attraktiv och hållbar stad krävs en **samordnad markplanering** samt en ökad förtätning... /... **på alla kommunala som privata ytor/byggnader i urbana miljöer**. / Staden måste ta ett ökat ansvar för att driva denna nyare form av exploatering på ett effektivt sätt genom att befintliga strukturer i stadsmiljön identifieras och analyseras- med maximal förtätning som målsättning ." Förtäta Göteborg vertikalt och horisontellt, uppdrag 2014-09-29 i fastighetsnämnden, diariennr 4767/14)

✘ 2015 "Inventering av **äldre stadsplaner** ska göras för att se om det finns delar av dem som skulle kunna vara **relevanta och effektiva även i framtiden**."

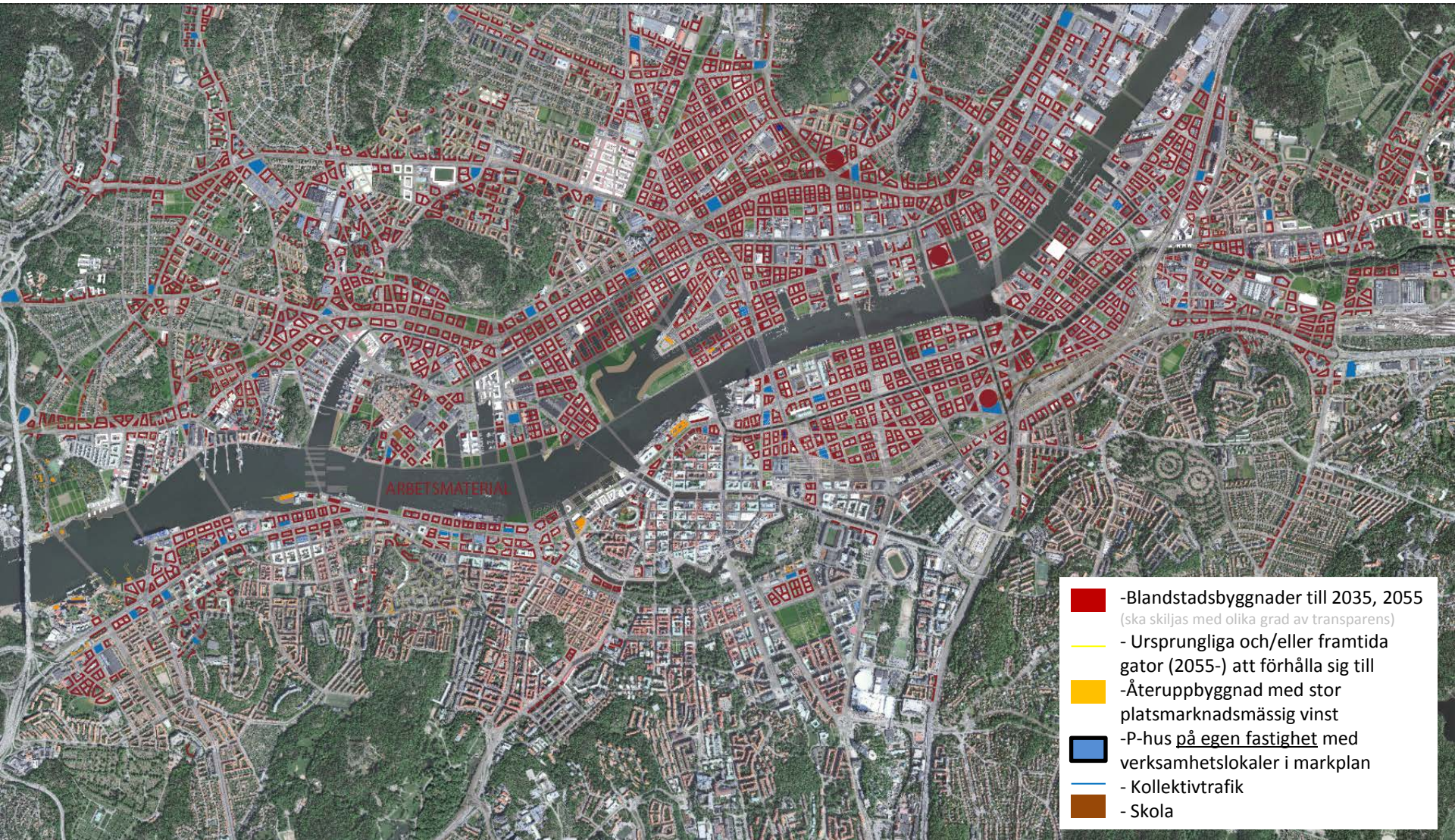
= En **målbild/stadsplan** över möjliga byggytor i en utvidgad innerstad på kort & lång sikt, så mycket som möjligt baserat på stadsplaner före massbilismen men framförallt **en konkret helhetstolkning av stadens nya strategiska dokument** i ett mindre pressat sammanhang.

Handläggare:

Lukas Memborn & Josefin Westerlund

Göteborgs försvunna eller framtida innerstad, steg 1: (arbetets upplägg)

Gör en målbildsplan över möjliga byggytor i en utvidgad innerstad på kort & lång sikt. Så mycket som möjligt baserat på gamla stadsplaner men framförallt en konkret tolkning av hur stadens nya strategiska mål skulle kunna se ut i sin helhet. (**jämka målkonflikter & lös barriärer**)



Innerstadens framtida utvidgning (= 80 % av all blandstadsbyggnation i Göteborg under typ 100 år & resterande 20 % bör ske i satelliternas viktigaste kärnpunkter)

1861-1866 (Norra Masthugget ingår i en utvidgad innerstad)

Nya Allén som del av en ringväg?
(den är även byggd på
Hisingssidan)

Oscarsgatan

FÖRSLAG
TILL UTVIDGNING AF
GÖTEBORGS STAD
UPPRÄTTADT AF
KOMMITTERADE
1863



sthlm ringväg

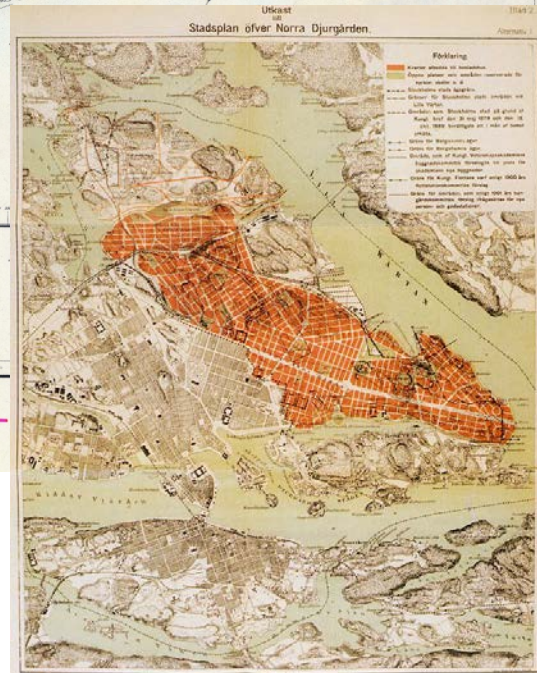


Sthlm 1866

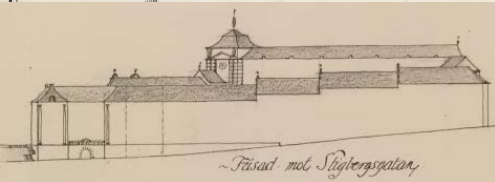
Paris 1853



Sthlm 1904
Oppriven...



Norra Masthugget (utgångspunkt från äldre stadsplaner före massbilismen)



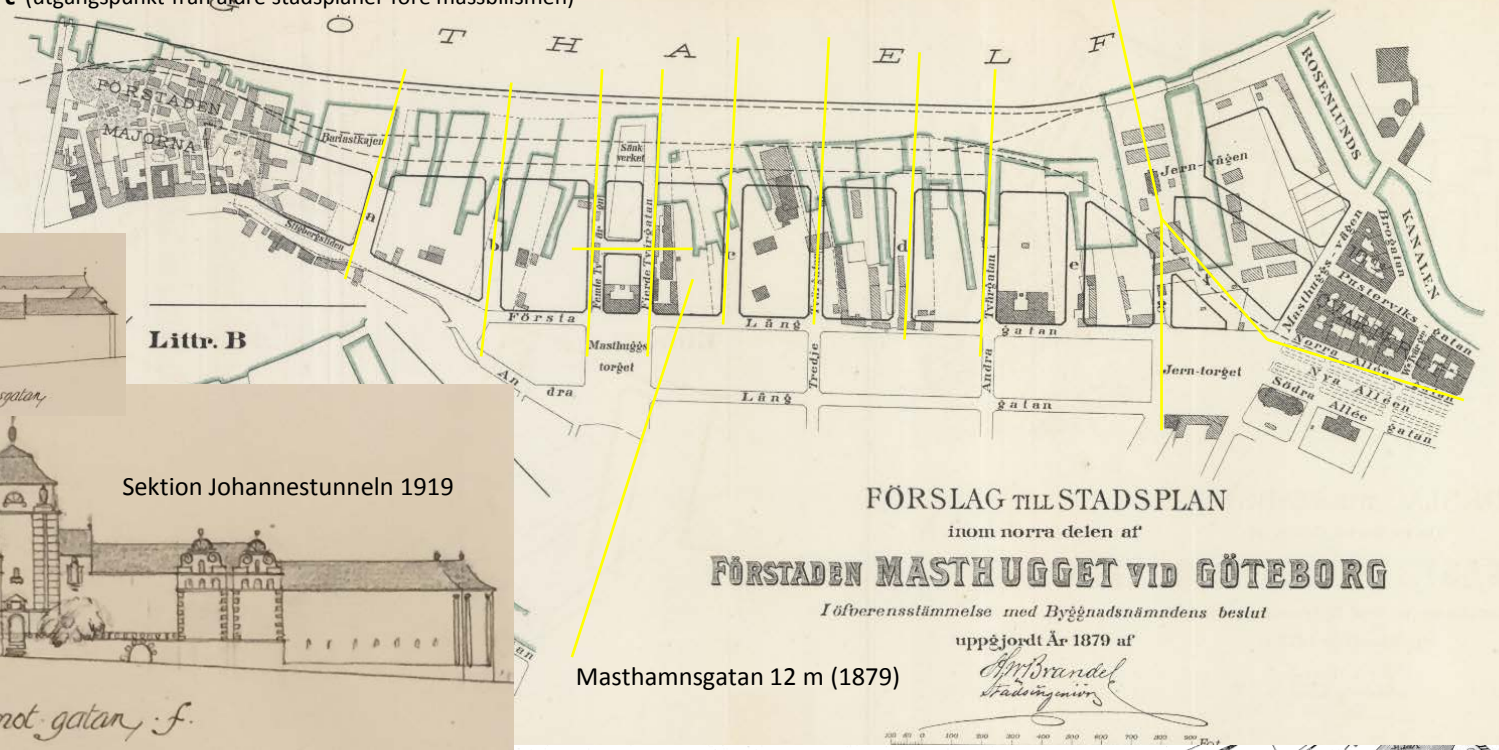
Fasad mot Sigtungsgatan



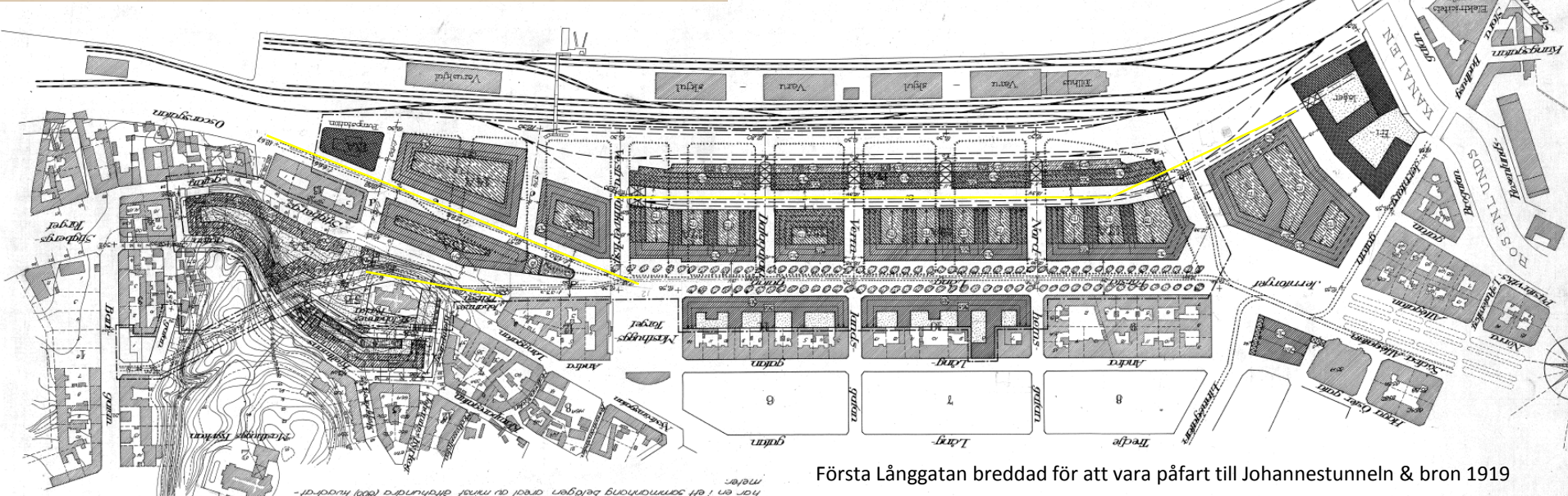
Fasad mot gatan, f.

Littr. B

Sektion Johannestunneln 1919



Masthamnsgratan 12 m (1879)



Första Långgatan breddad för att vara påfart till Johannestunneln & bron 1919

PROJECT FOR A HIGHBRIDGE OVER
GÖTA-RIVER.

...mellan Stigbergstorget-Lindholmen 1925



Oscarsleden var tänkt som stadsgata (typ 35 m bred)



Första Långgatans förlängning
via en tunnel
vid Johanneskyrkan

Tävling om Järntorget 1918

Vy från Linnégatan mot en fondbyggnad i gatuliv på nuvarande Olof Palmes plats



1931 (Järnvågen hade gator till Järntorget & Pustervik)



På flygfotot från 1931 syns även gatorna som gick igenom Järnvågen till Järntorget och Pustervik...

På fotot till höger syns de låga byggnaderna som låg på Olof Palmes plats före rivningen.

Järntorget & Olof Palmes plats är idag lika stora som 2 st Gustav Adolfs torg bredvid varandra. Nästan dubbels så stort som innan...



Hänger alla nya och gamla delar av den framtida innerstaden ihop med varandra...?



Hur stadens stråk hänger samman är avgörande för hur staden hänger samman och för hur man rör sig till fots och med cykel. Många av de viktiga stråken går att koppla ihop med små justeringar i stadsstrukturen medan en del är blockerade eller håller på att byggas för i nuläget, och kräver olika typer av ersättningskopplingar.

ELSMATERIAL

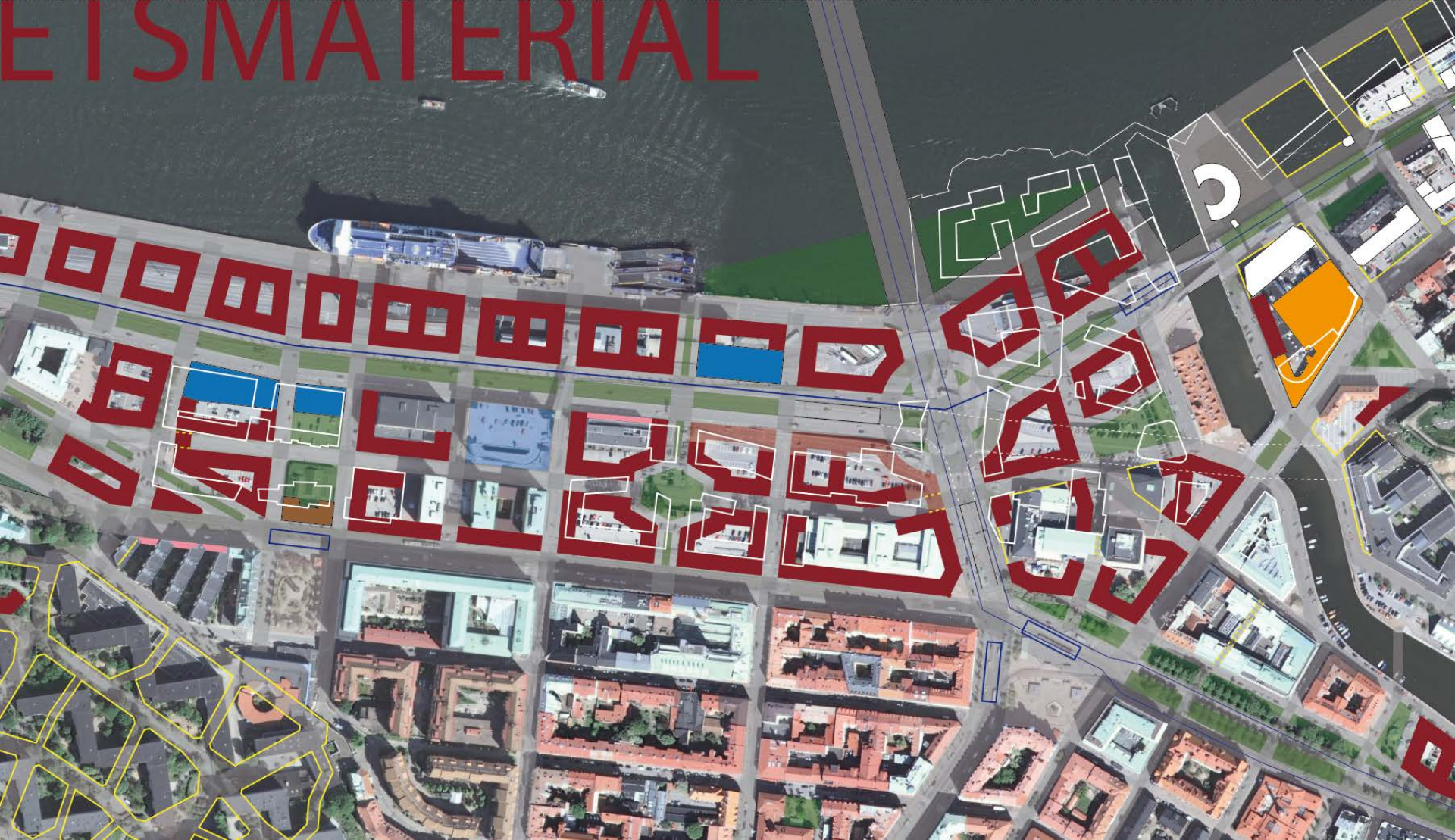
Norra Masthugget



Huvudstråk genom Norra Masthugget:

- Oscarsleden (omvandlat till Oscarsgatan i framtiden?)
- Ringvägen (med Nya Allén och en bro över till Götaverksgatan/Therese Svenssons gata)
- Linnégatan

ETS MATERIAL



Jämförelse med pågående plan:

Eftersom mycket i de omkringliggande planerna förändras hela tiden samt att vi hittar nya upptäckter så justeras skissen löpande.

Print-screen från kartan 2016-12-21



Portiker i öst & väst lugnar Masthamns gatans tempo men bibehåller dess innerstadskaraktär.

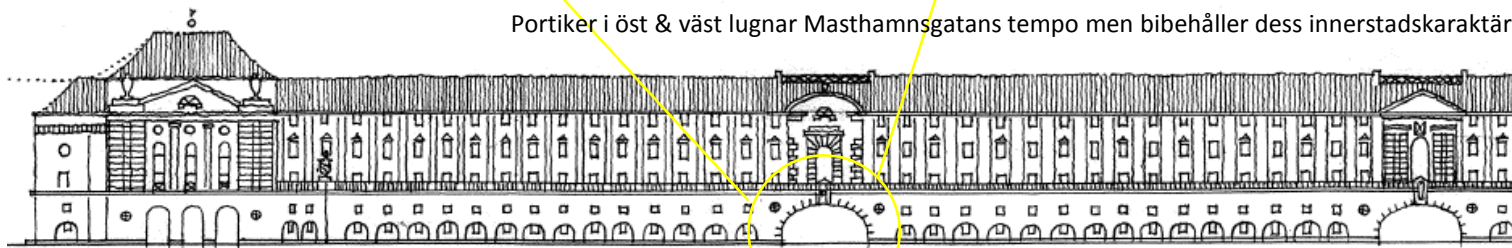


Illustration från stadsplanen 1919

Låt Götatunnelns på- & avfarter
inspireras av Sveavägen i Sthlm
(hastighet...)



Anpassa trafiken till staden

Masthamnsgatan bör
inte vara bredare än
12 m (2:a långgatan)

Smalna av Första Långgatan från dagens 36 m
till 24 m (= ger blandstad & mer byggbar mark)



Tips/råd/idéer från äldre planer till pågående planarbete vid Norra Masthugget:

1. **Följ den äldre gatustrukturen** från Andra och Tredje Långatorna samt tvärgatorna Nordhemsgatan, Värmlandsgatan, Östra Sänkverksgatan, Sänkverksgatan, Helsingegatan, samt den diagonala Oscarsgatan mellan Oscarsleden och Masthuggstorget. Den populära stadsmiljön vid Långgatuområdet skulle med stor fördel kunna byggas vidare på.
2. **Blockera inte Oscarsledens fortsatta sträckning igenom Järnvågenområdet** österut till Skeppsbron. Oscarsleden är det mest lämpliga stället för att bygga en framtida huvudgata/boulevard i öst-västlig riktning på den södra älvstranden. Denna sträckning kallades bitvis för "Oscarsgatan". (se bild nedan till höger).
3. **Låt Masthamnsgatan ha den ursprungliga bredden 12m** (och ligga kvar i befintligt läge) **för att kunna möjliggöra bebyggelse av slutna kvarter på båda sidor om den och smalna av Första Långgatan till ca 24 m** (t ex Friggagatan). Dagens bredd är omotiverat bred eftersom den hänger ihop med Karl Johansgatan som bara är 18 m bred och en avsmalning skulle ge ökad exploatering med en hel byggnadsvolym (12m) längsmed hela Första Långgatans sträckning.
4. **Flytta Kommersens verksamhet till markplanet av parkeringshuset vid framtida Oscarsgatan** (liknande Skärholmens loppmarknad).
5. **Placera skola vid Masthuggstorget** (Kommersens läge) som dämpar bullernivån för skolgården & parken bakom. (se bild till vänster)
6. **Ersätt stråket av grönområde längs hela Masthamnsgatan med 3 st "fickparker"** (vid Amerikahuset, Kommersen & öster om gbg auktionsverk) och uppnå ungefär samma mängd grönyta. (Se Soho square i London, nästa bild...)

Skolbyggnad vid norra delen av masthuggstorget vid nuvarande Kommersen



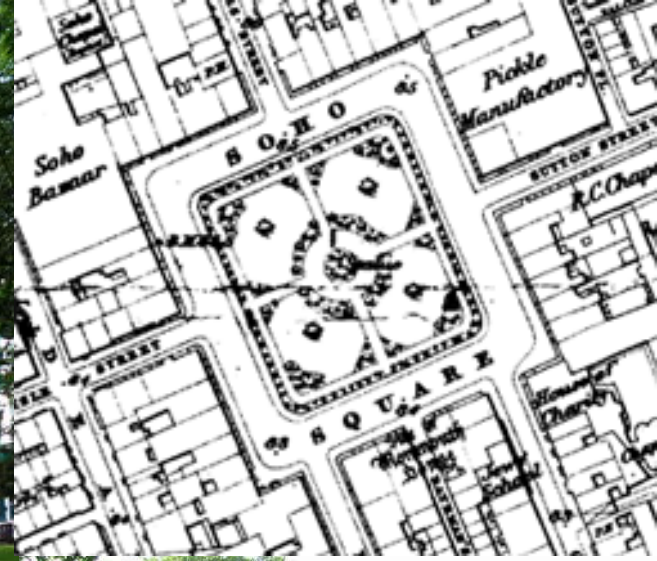
Skärholmens Loppmarknad i P-hus markplan



En liten bit av Oscarsgatan som huvudgata med räls i mellan stads kvarteren och hamnen



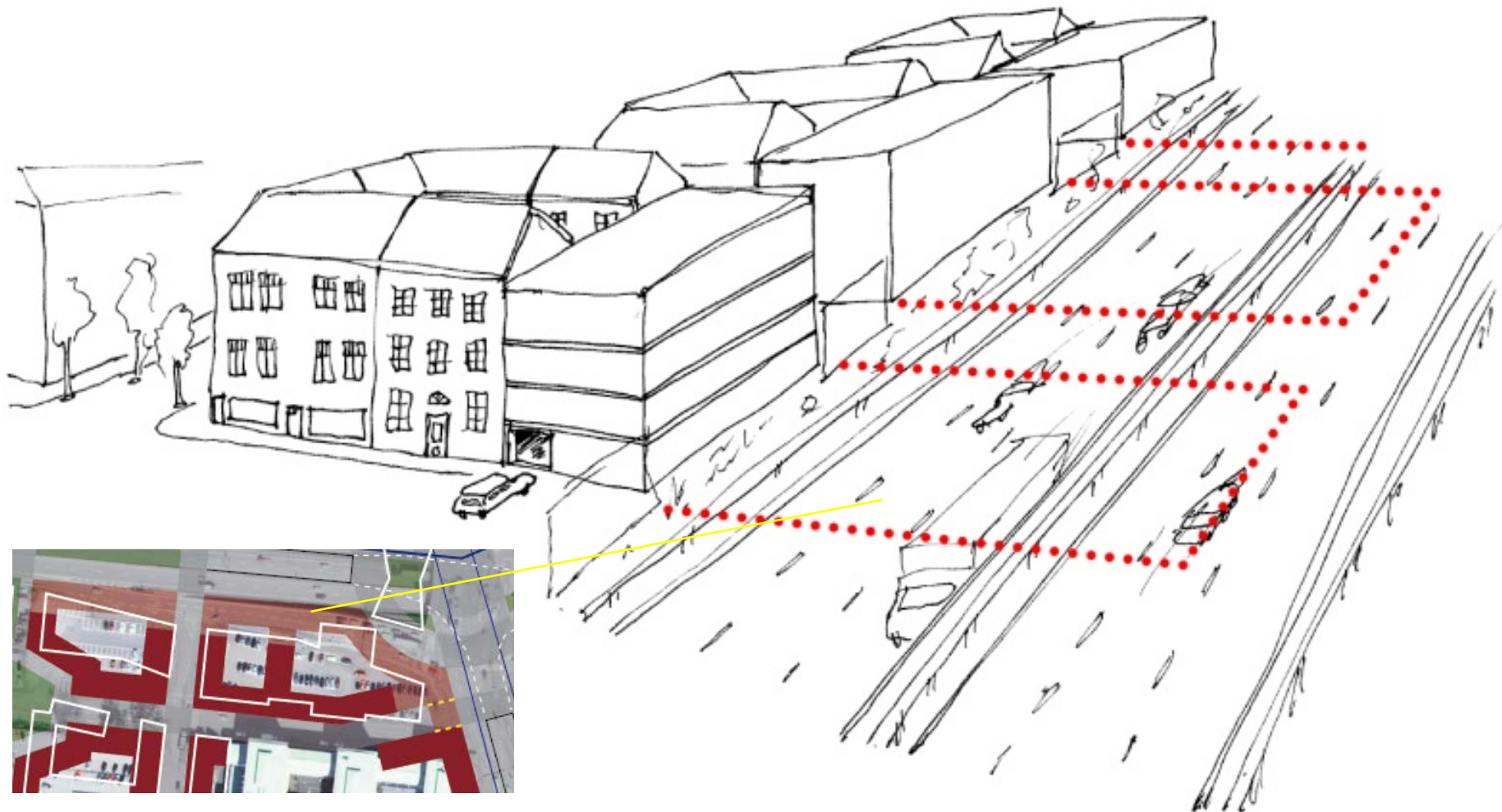
Göteborg, och "Kungsholm" nya kajen.



Soho square, London (ref.)

Parkyta saknades i de äldre planerna i just det här området så inspiration till fickparken mellan Värmlandsgatan och Nordhemsgatan är istället hämtad ifrån Soho square i "stora" London vilket är en ca 50 X 50 m stor fickpark i mitten av gatan... för att lugna ner masthamnsgatans tempo utan att stadsmiljön upplevs som otydligt vad gäller offentligt eller privat (likt ett bostadsområde). Tydligt offentliga gator och väldigt tät bebyggelse runt om. Gångstigar rakt igenom.





Bygg där det går idag men undvik att blockera det som skulle kunna byggas imorgon...

7. Vänta med den sista biten av kvarteren mot Oscarsledens påfart tills beslutet om att bygga om den till stadsgata möjliggör en mer stadsmässig påfart (liknande Sveavägens påfart i sthlm). De ekonomiska förutsättningarna att bygga om en led till stadsgata är ovanligt stora just här. Eftersom en avsmalning av Första Långgatan medför ökad exploatering behöver inte de redan markanvisade exploatörerna förlora BTA eller höja byggnadernas våningsantal ännu mer.