 Göteborgs Stad Lokalförvaltningen	Dokumentansvarig Linda Eklund	Fastställare Martha Sandoval	Fastställt 2021-02-01
---	---	--	---------------------------------

Tekniska krav och anvisningar

Mark- och utemiljö

Principritning Pergola (bilaga 4)

Dokumentet gäller för följande verksamheter:

Förskola och Skola

Dokumentet gäller för:

Nybyggnad och Ombyggnad

SÄRSKILDA ANVISNINGAR

HELA KONSTRUKTIONEN UTFÖRS I ORGANOWOOD

HÄNVISNINGAR

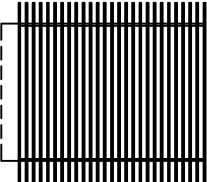
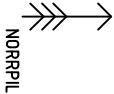
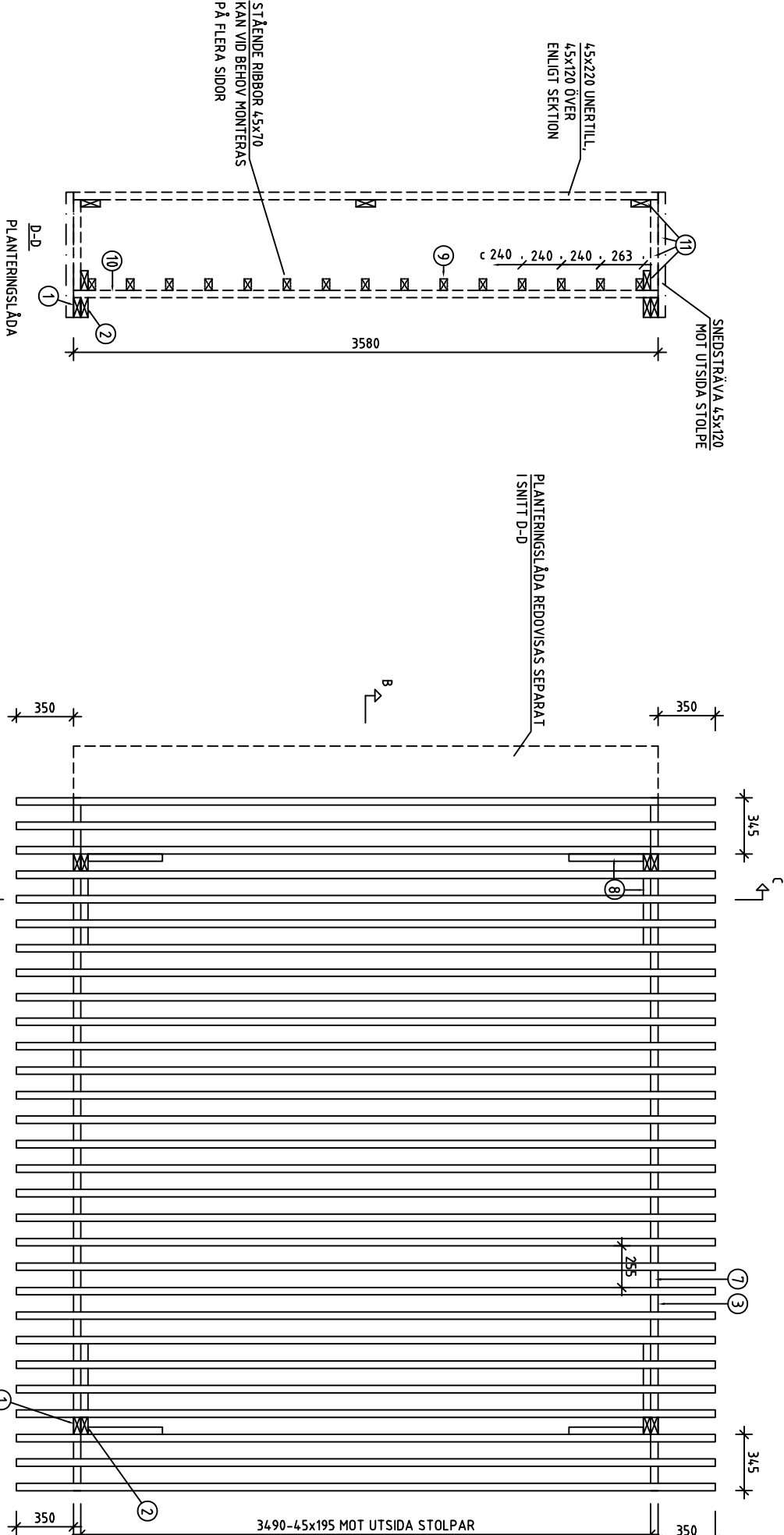
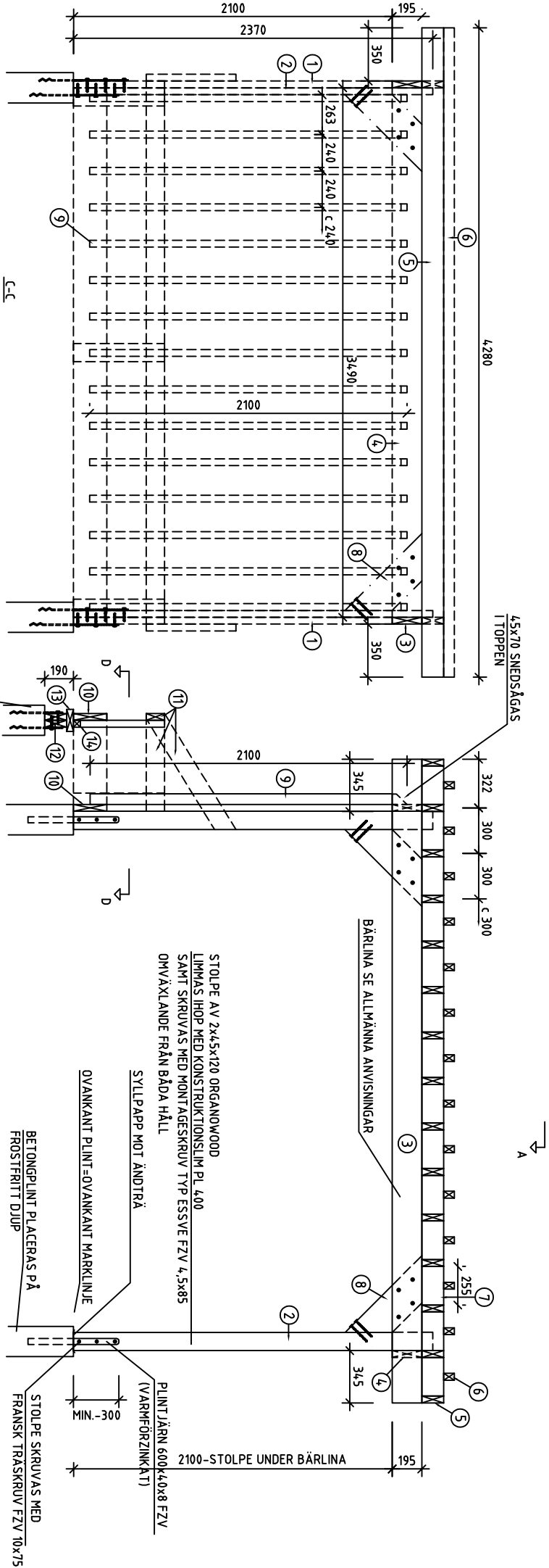
SE ALTERNATIVA PLANTERINGSSKYDD ENLIGT
TYPTITNING MÅRK. TEMPORÄRT PLANTERINGSSKYDD
ALT. PERMANENT PLANTERINGSSKYDD

ALLMÄNNA ANVISNINGAR BETRÄFFANDE BÄRLINOR

< L=3000, 1x4,5x195 CZ4
L=3000-4000, 1x4,5x220 CZ4
L=4000-*, 2x4,5x220 CZ4
SAMTLIGA MÅTT ANGES I MM

LITTERA

- ① 4,5x120 CZ4 UNDER BÄRLINOR L=2100
② 4,5x120 CZ4 L=2370
③ BÄRLINOR 4,5x195 CZ4
④ 4,5x195 CZ4 MOT UTSIDA STOLPAR L=3490
⑤ 4,5x145 CZ4 L=4280
⑥ 4,5x70 L=4280
⑦ KORTLING 4,5x145 MELLAN REGLAR L=255
⑧ SNEDSTRÄVA 4,5x220 I HÖRN
⑨ 4,5x70 C240 PÅ HÖKKANT L= 2100
⑩ 4,5x220 L=3580 SPIKAS MOT UTSIDA STOLPAR
⑪ 4,5x120
⑫ 2x4,5x145 L=3580 FÄSTS I PLINTJÄRN
⑬ 4,5x145 L=3580
⑭ STÖDBEGEL 4,5x45



ORIENTERINGSGRUPP

PERGOLA PLACERAS ENLIGT FIGUR
MED PLANTERINGSLÄDA VÄND ÅT SÖDER

BYGGHANDLING		REV	ANT	REVISERINGEN ANVÄR	SIGN	DATUM	GRANSKAD
Göteborgs Stad		PRINCIPITNING PERGOLA					
Lokalförvaltningen							
RITAD/KONSTRUERAD AV PETER JONSSON		GRANSKAD AV					
ORT/DATUM GÖTEBORG 2020-10-21		SKALA 1:25		PROJEKTNUMMER K-S1		RITNINGSNUMMER REV	