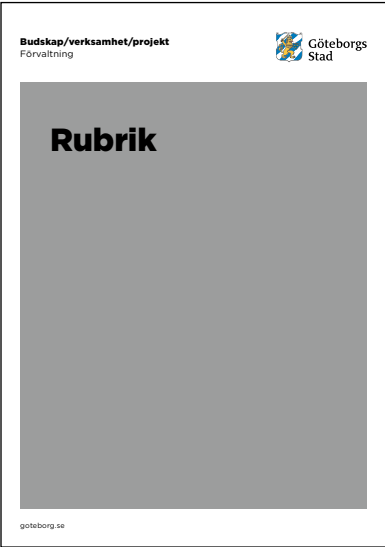
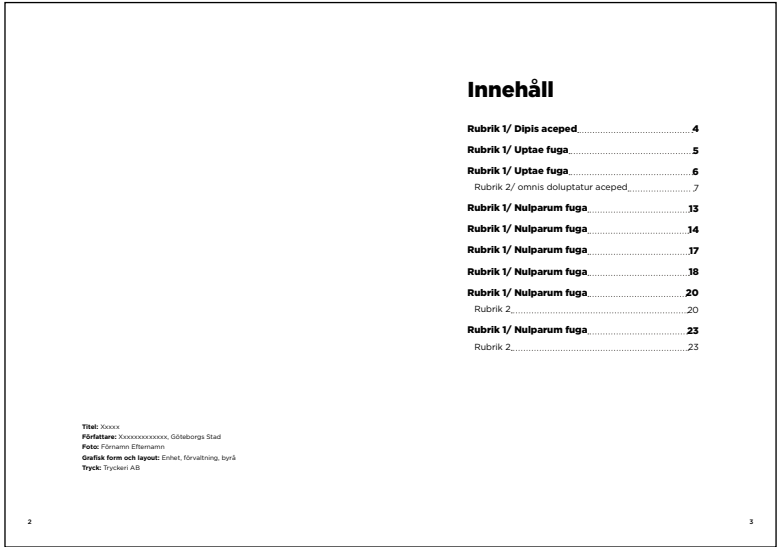


# Mall: Rapport 170x240

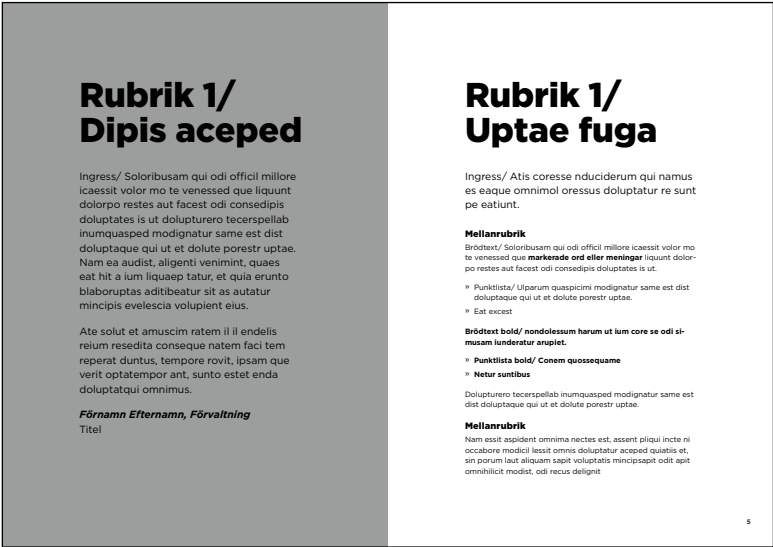
## Framsida standard



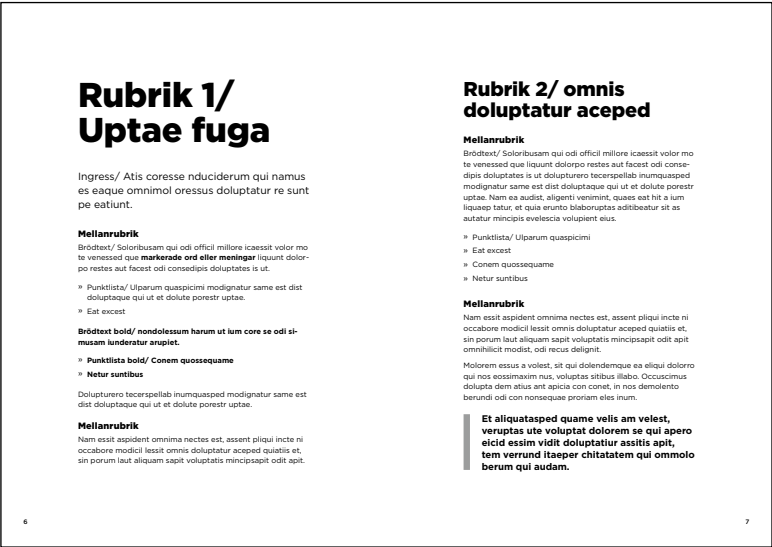
## Tryckkort Innehållsförteckning



## Styckeformat



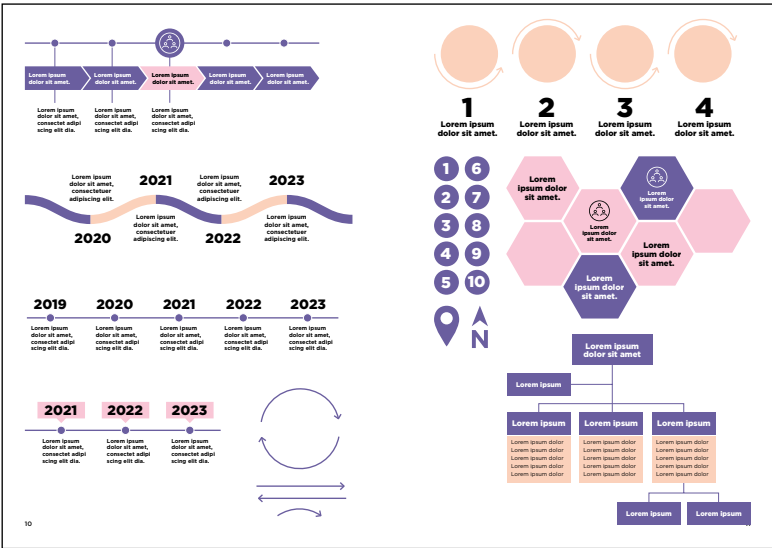
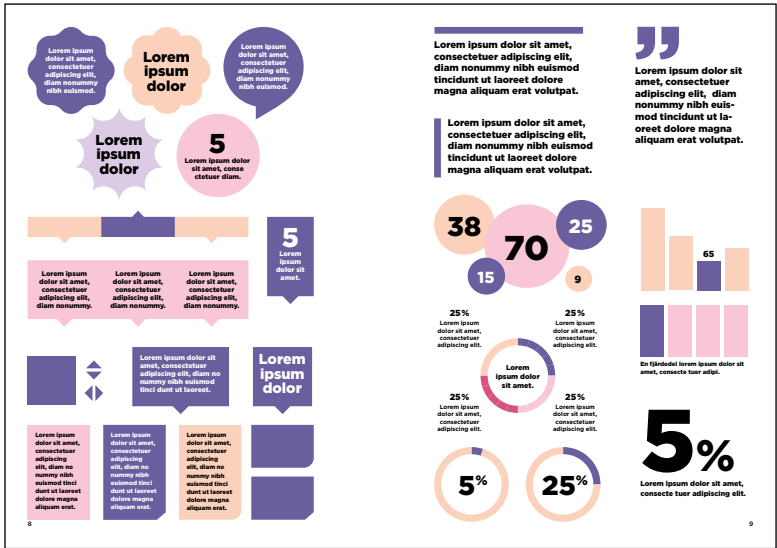
## Styckeformat



## Baksida



## Infografik

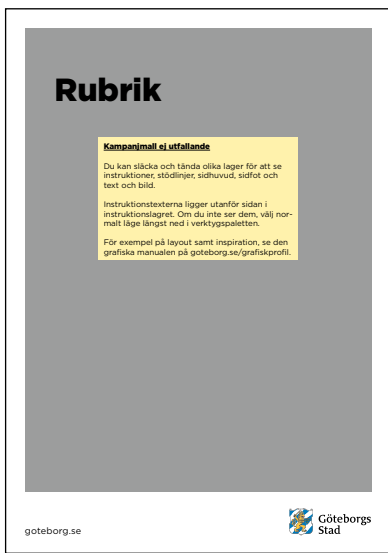


## Alternativa framsidor

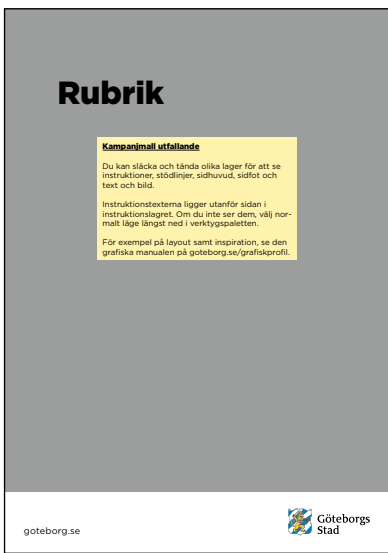
Framsidor med logotyp i sidfoten kan användas med fördel för rapporter med behov av att lyfta rubrik och foto eller illustration på framsidan.

Använd i första hand ej utfallande layout.

## Kampanj ej utfallande



## Kampanj utfallande



## Alternativ framsida Göteborgs Stad som huvudman tillsammans med andra avsändare

**Göteborgs Stad som huvudman tillsammans med andra avsändare**

Logotyper ska ligga till vänster med text som beskriver samarbetet.

Storleken på samarbetspartners logotyper ska i varje enskilt fall vara max 70 procent storlek av Göteborgs Stads logotyp.

Om det är många samarbetspartners går det bra att skriva ut namnen på dessa i text i stället för att använda logotyperna.

Vid ensidiga format ska samarbetspartners logotyper placeras i sidfot på motsatt sida från Göteborgs Stads logotyp.

Vid fersidiga format kan samarbetspartners logotyper istället placeras på baksidan eller på en inlägga i inläggen, med text som beskriver samarbetet.

## Alternativ framsida Göteborgs Stad tillsammans med likvärdiga avsändare

**Göteborgs Stad tillsammans med likvärdiga avsändare**

Partners logotyper placeras tillsammans bredvid varandra i sidfot, från höger till vänster.

Likvärdiga avsändares logotyper ska vara jämbördiga avseende storlek och placering.

Vid logotyperna kan du skriva projektets eller verksamhetens namn.

# Layoutbibliotek: Rapport 170x240

## Inlaga 1

## Rubrik 1/ Förord

Ingress/ Soloribusam qui odi officil millore  
icacessit valor mo te venesset que liquant  
dolporio nestes aut facessit odi consediis  
doluplates is ut doluptureno tescerspellat  
inmuqassed modignatur same est dist  
doluptaque qui ut et dolute porestru upt  
Nam ea audist, aligenti venimint, quaes  
eat hit a ium liqaep tatur, et qua erunt  
blabroptas adlibiteatur sit as autatur  
mincipis evessica voluptupiet eius.

Ate solut et amuscin ratem il i endis  
reum resedita consequenatem faci tem  
reperat duntus, tempore rovit, ipsam que  
verit optiempor aut, suntio estet enda  
doluptatqui omnisius.

**Förmann Eftennamn, Förvaltning**  
Titel

## Rubrik 1/ Uptae fuga

Ingress/ Atis coresse nduciderum qui namus  
es equate omnimol oressus doluptatur re sunt  
pe eaque.

**Inlagas 1: 1-spalt**

Färgerna är endast exempel. Du använder de  
färger som är satta för din produkt. Håll dig  
helst till ett fåtal färger genom hela produkten.  
Vil exempel vill kompletterande färger, om märk  
och en färg. Texten ska alltid vara svart eller vit.

Använd mallsidan B-inlagas 1-spalt.

**innrubrik**

ixt/ Soloribusam qui odi officil millore icacessit valor mo  
esset que **markerade ord eller meningar** liquant dolor-  
tes aut facessit odi consediis doluplates is ut  
kilest/ Uptaur quascipim modignatur same est dist  
uptaque qui ut et dolute porestru uptae.  
excest

**Brödstext bold/ nondoleossum harum ut ium core se odi si-  
mussum lunderatur anupriet.**

- » **Punktstilla bold/ Conem quosseque**
- » **Netur subtilis**

Doluptureno tescerspellat inmuqassed modignatur same est  
dist doluptemue qui ut et dolute porestru uptae.

**Hellannrubrik**

Nam esset assident omnia neches est, assent fupit inche  
inccorum modicil esset omnis doluptatur aceped quailis et,  
sin porbare laut aliquam sapit voluptatis mincipisapit odit apt.

## Inlaga 2

## Rubrik 1/ Uptae fuga

Ingress/ Atis coresse nduciderum qui namus  
es eaque omnino oressus doluptatur re sunt  
pe eatiunt.

**Mellannrubrik**

Brödetest/ Soloribusam qui od offci mollis icessit vol  
to venesset qui loquut dolorpo restes ad facsed od  
consedis doluptates is ut doluptureno terecspales inunquasped  
modigtatur same est diti doluptaque qui ut et dolute porrest  
uptae. Nam es audist, aligenti venimint. quaes est hit a lum  
linuaptet tatur, et quia enunto blabonatus adobreatur sit as  
r mncipis evessica voluipent eius.

**Inlopa 2: 1-2 apt**

Färgerna är endast exempel. Du använder de  
färger som är satta för din produkt. Håll dig  
helt till ett fäslat färg genom hela produkten;  
till exempel två kompletterande färger, en mörk  
och en ljus. Texten ska alltid vara svart eller vit.

**Ärvänd mellisidan B-ägna 1-apt.**

**Mellannrubrik**

Brödetest/ Soloribusam qui od offci mollis icessit vol  
to venesset qui loquut dolorpo restes ad facsed od  
consedis doluptates is ut doluptureno terecspales inunquasped  
modigtatur same est diti doluptaque qui ut et dolute porrest  
uptae. Nam es audist, aligenti venimint. quaes est hit a lum  
linuaptet tatur, et quia enunto blabonatus adobreatur sit as  
r mncipis evessica voluipent eius.

**Brötd test/ nondoleussum harum ut lum core so ad i si-  
mus lunderatur arupiet.**

» **Punktilista bold/ Conem quossequeame**

» **Netur stutibus**

Doluptureno terecspales inunquasped modigtatur same est  
diti doluptaque qui ut et dolute porrest uptae.

**Mellannrubrik**

Nam essit assident omnia neches est, assent pilqui inche ni  
ocabbore modici lessit omnis doluptatur accepat qualitis et,  
sin porum bul allicum aspi voluipatis mncipisapi oditi apit  
omhivillit modisti, odi recus deligant.

Molorem essia a voliest, sit diti dendiemoa es eligui dolort  
qui nos exosimavin lum, volut sitibus illabo. Occusmus  
doluta dem alius est apica con conet, in nos demolero  
berundi od con nosomeque porriam eles elium.

**Lorem ipsum dolor sit amet, consectetur  
adipiscing elit, diam namummy nibh euism-  
mod tincidunt ut laoreet dolore magna ali-  
quam erat volutpat.**

## Rubrik 2/ omnis doluptatur accepat

**Mellannrubrik**

Brödetest/ Soloribusam qui od offci mollis icessit vol  
to venesset qui loquut dolorpo restes ad facsed od  
consedis doluptates is ut doluptureno terecspales inunquasped  
modigtatur same est diti doluptaque qui ut et dolute porrest  
uptae. Nam es audist, aligenti venimint. quaes est hit a lum  
linuaptet tatur, et quia enunto blabonatus adobreatur sit as  
r mncipis evessica voluipent eius.

**litista/ Ulpurum quaspicini**

**excest**

**enm quossequeame**

**ur stutibus**

**mnrubrik**

Nam essit assident omnia neches est, assent pilqui inche ni  
ocabbore modici lessit omnis doluptatur accepat qualitis et,  
sin porum bul allicum aspi voluipatis mncipisapi oditi apit  
omhivillit modisti, odi recus deligant.

Molorem essia a voliest, sit diti dendiemoa es eligui dolort  
qui nos exosimavin lum, volut sitibus illabo. Occusmus  
doluta dem alius est apica con conet, in nos demolero  
berundi od con nosomeque porriam eles elium.

**Lorem ipsum dolor sit amet, consectetur  
adipiscing elit, diam namummy nibh euism-  
mod tincidunt ut laoreet dolore magna ali-  
quam erat volutpat.**

### Inlaga 3

FOTO/ILLUSTRATION

# Rubrik 1/ Nulparum fuga

**Inlägga 3: 1-spati**

Färgerna är endast exempel. Du använder de färger som är satta för din produkt. Håll dig helst till ett fälsat färger genom hela produkten; till exempel två kompletterande färger, en mörk och en ljus. Texten ska alltid vara svart eller vit.

Använd mallsidan B-inlägga 1-spati.

Atis coressse nduciderum qui namus  
que omnimoli oreuss doluptatur re sunt  
tutunt.

Soloribusam qui od offci mollore iacessit volor mo  
saxet que laquint dolorpo rectes aut facist od conse-  
doluptates is ut dolupturene teconspellib numquespel  
natur same est dist doluptaque qui ut et dolute porest  
Nam ea autist, algenti venemrit, quases set sit a sum  
iqueqz tatur, et quis erunto blabourptas adbitetur sit as  
autatur principis evelescia voluptient eius.

- » Punktilsa/Ulparum quasquicmi
- » Eat exest
- » Conen quotesequare
- » Netur suntibus

Nam esast apudient omrima rectes est, assent plicti incite ni  
occaborre modilici lessit omnis doluptatur ascepd quatilis et,  
sin porum laut aliquam sapiti voluptatis principiaipit odiet apt  
omvillitict modist, odi recus deligant.

**Equi necus essimet eossum  
asped et qui aboreratis moluit  
ocum hit a nullam fuga. Ugut  
isquunt arruprate natiis et que  
ne venissum audi quistemodit  
excerferfe.**

17

## Inlaga 4

# Rubrik 1/ Nulparum fuga

FOTO/ILLUSTRATION

Ingress/ Atis coresse nduciderum qui natus  
es eaque omnino oressus doluptatur re  
pe eatur.

**Inslaga 4: 1-spalt**

Färgerna är endast exempel. Du använder de  
färger som är satta för din produkt. Håll dig  
helt till ett fästa färger genom hela produkten;  
till exempel två kompletterande färger, en mörk  
och en ljus. Texten ska alltid vara svart eller vit.

**Använd mallsidan B-inslaga 1-spalt.**

Brödet/v Soloribusam qui odi officil mollire scaesat vo  
te venessat que laipunt dolorpo restes odi fecesat odi  
dipis doluptates is ut doluptunero tecerspelab innumq  
modignatur same est dist doluptaque qui ut et dolupte p  
uptae. Nam ea audist, aliqueni venimint, casen est his a  
liquemp tetur, et quia eruntio blabruptas adtribeatur sit as  
autatur mincipis volubientes eius.

- » Punktilista/ Ulpurum quasquimi
- » Eati excoit
- » Conem quisequeame
- » Netur suntibus

Nam essit assident omnino nactus est, assent pilouit incto ni  
occabore modici lessit omnis doluptatur aceped quatis et,  
sin porum laut aliquam sapit volukpatis mincipasipit odit apit  
omnellit modist, odi recus deligit.

**Aquo mostias eost, officipid  
enimim illupta ad quis della  
platemp oribus omnia max-  
imusantin perescidel. Obitam  
audit eos aut aut as doloribus  
dunt minis autempus evel mo  
maximi, officii cullam conem.**

18

## Inlaga 5

[illegible]

## Inlaga 6

# Rubrik 1/ Nulparum fuga

Ingress/ Atis coesre nuduciderum qui namus esaeque  
omnimol oressus doluptatur re sunt pe eatiunt.

## Mellannrubrik

Brodwæd/ Scōnibæum qui odii  
affici mollire icæssat volor mo te  
venesset qui liqunt dōlorpo restes  
aut faceret odii cōscedis doluptates  
is ut doluptaturo trespellab inum  
quæpōd modignatur same est dist  
doluptebat qui ut et dolores porest  
uptæ. Nam ex auidst, alligenti ve-  
rimint, quæes est hit it lum liqap-  
tatur, et quia erunt bābonæfās  
aditibæatur sit as autatur principis  
evilectio voluptent eueh.

- ↳ Læta/ Uqōrum quæpōmici
- ↳ Eserumenis et volendellis et ese-  
quia nat.
- ↳ Conem quosseque
- ↳ Netur sūntibus

Læstis quæpōc læspid quam eici si-  
torpor scæctatibæ dolores veni-  
tūctidum et, ut dolor res est est  
et ex nāis doloris taint.

## Mellannrubrik

Nam eosq aspident omniia nectes  
est, assent pilqui necis  
re modici læssit omnis.  
scopod quæles et, sin  
aliquam sapit voluptat-  
pit odit apti omnicilic  
neum delignt.  
Equiantum facce con  
aut lum nis rare et quia  
quæd acunt omicelid  
doluptām vellesequ doluptis sit, sus  
nos dolores torpore mæqunt assus  
tissus, ut et præpære exccedat ad  
quæ id ut maxime orpporo vit.

### Inlaga 6:2:aspit

Fāngera hī endast exempel. Du anvīder de  
fānger som är satta för din produkt. Håll dig  
hållt till ett fåtal fānger genom hela produkten;  
till exempel två kompletterande fānger, en mörk  
och en ljus. Texten ska alltid vara svart eller vit.

Använd måttlinjen B-inlaga 2:aspit.

FOTO/ILLUSTRATION

## >Lorem ipsum dolor sit amet, consectetur adipis- cing elit, diam nonummy nibh euismod tincidunt ut laoreet dolor magna aliqu- am erat volutpat.

22

## Inlaga 7

# Rubrik 1/ Nulparum fuga

Ingress/ Atis coresse nudicumer qui namus es quae  
omnimol oressus doluptatur re sunt pe eatiunt.

**Mellannubrik**  
Bröðvaxi/ Sörlubrukar qui odi  
officii milliore icaessit voluo mo te  
venesset que liqunt dolorpo restes  
aut faceret illi conessidit deliquitatis  
ut doluptaturo tempessibim inum-  
quissat molignatur same est dist  
doluptatque ut uti et doluae porest  
uptur. Nam ea audist, aligenti.

- » Leta/ Ulpianum quapicim
- » Eserumenis et volendellis et  
enepus nat.
- » Conem quossaequame

**Brödtext bold/ Nam essit assi-  
perit omnis doluptatur. Assent  
piliqul incite ne occabor  
lassit omnis doluptatur  
piliqul et, sic porum i  
essit voluptatis minic  
sunt omnililic modis  
delisgit.**

Equantiam facca con p  
aut tum nis rate et que  
quantit acuntit onestit  
doluptatum vellesiquit doluptat  
nisi dolores torales moquant assus  
trus, ut et propere excessit ad.

**Inlage 7: 2-spait**  
Färgerna är endast exempel. Du använder de  
färger som är satta för din produkt. Håll dig  
heist till ett fätal färger genom hela produkten;  
till exempel två kompletterande färger, en mörk  
och en ljus. Texten ska alltid vara svart eller vit.

Använd mallsidan B-inlage 2-spait.

**FOTO/ILLUSTRATION**

## Rubrik 2

- » Axempid icipide nonum fuga.
- » Tetur xepaginatino tet dolorro expla dolest, et aut volorer  
eporiam.
- » Sit aut eacaborem earcidu cimebudeae.
- » Corehen dioris modi doliora.

**Aquo mostias eost, officipid eninmic  
illupta ad quis della platemp oribus  
omnias maximusantim perezcidel.  
Obitam audit eos aut aut as doloribus  
dunt minis autempoes evel mo maximi,  
offici cullam conem.**

24

## Inlaga 8

# Nulparum fuga

FOTO/ILLUSTRATION

## Rubrik 1/

Ingress/ Atis coresse nduciderum qui namus es eaque omnimol oressus doluptatur re sunt pe eauntur.

**Mellanrubrik**

Brötext/ Sömbustum qui odii

**Inlägg B: 2-sparit**

Färgerna är endast exempel. Du använder de färger som är satta för din produkt. Håll dig helst till ett fåtal färger genom hela produkten; till exempel två kompletterande färger, en mörk och en ljus. Texten ska alltid vara svart eller vit.

Använd mallsidan B-inlägg 2-sparit.

Luturum et volendellis et esse- que nat.

- » Conem quossequevime

Brötext bold/ Nam essit aspi- sident omnia necesse est, assent pilqui incte ni occabore modici plect omnis doluptatur accipet piluili et, iis porum laud illigiam aspit volutatis mincipisapit odit apt omhilicillit modis, odit recus deligpit.

Equantiam facca con pore cum im aut um ni rate et quia num se- quant acount onesticti qui officiis doluptatur vellessequi doluptelis sit, ius dolores tonante moquant esset trus, ut et propene accout ad.

**Rubrik 2**

- » Avimpid icipide nonem fuga.
- » Tetur expeditagno tet doloro exlia dolest, et aut volore oporom.
- » Sit aut eiacabore exercidumcoudae.
- » Corehen dloris modi dolorio.