

# RIKTLINJER FÖR EXPLOATERINGSAVTAL

## Bilaga 2

I Stadens riktlinjer för exploateringsavtal redovisas under vilka förutsättningar ett exploateringsavtal får avse medfinansieringsersättning avseende del av Stadens kostnad för bidrag till byggande av en viss väg eller järnväg som staten eller en region ansvarar för. I riktlinjerna hänvisas till denna [bilaga 2](#), i vilken de områden och anläggningar redovisas där sådan ersättning är aktuell.

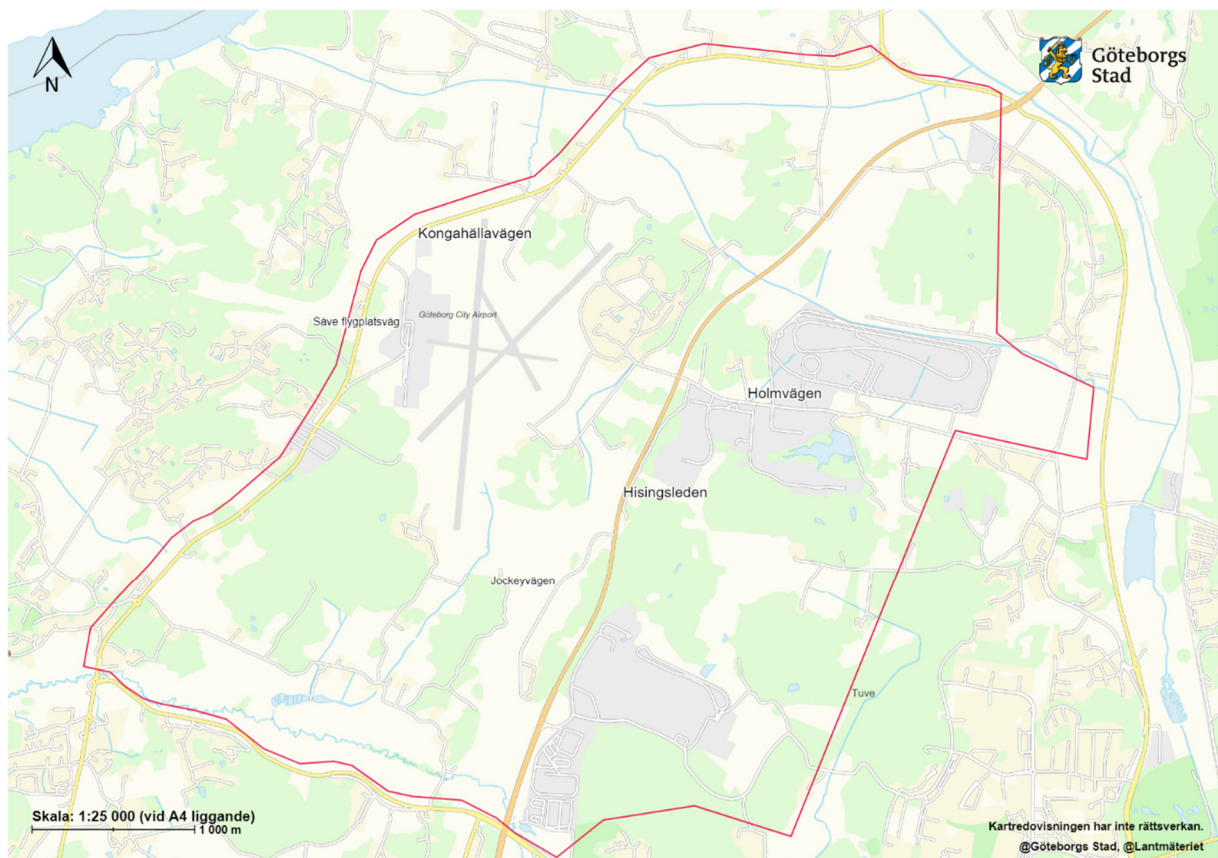
Medfinansieringsersättningen kan komma att avse åtgärder som utförts före det att exploateringsavtal tecknas.

Områden och åtgärder som berörs av medfinansieringsersättning enligt ovan utgörs av:

### **Infrastrukturåtgärder berörande Kongahällavägen och Hisingsleden**

Det område som i tillämpliga fall berörs av medfinansieringsersättning enligt ovan utgörs av ett område på Hisingen, mellan Kongahällavägen och Hisingsleden samt öster om den senare. Området inrymmer området för pågående arbete med detaljplaneprogram för Säve flygplatsområde.

Området redovisas *ungefärligt* på nedanstående karta.



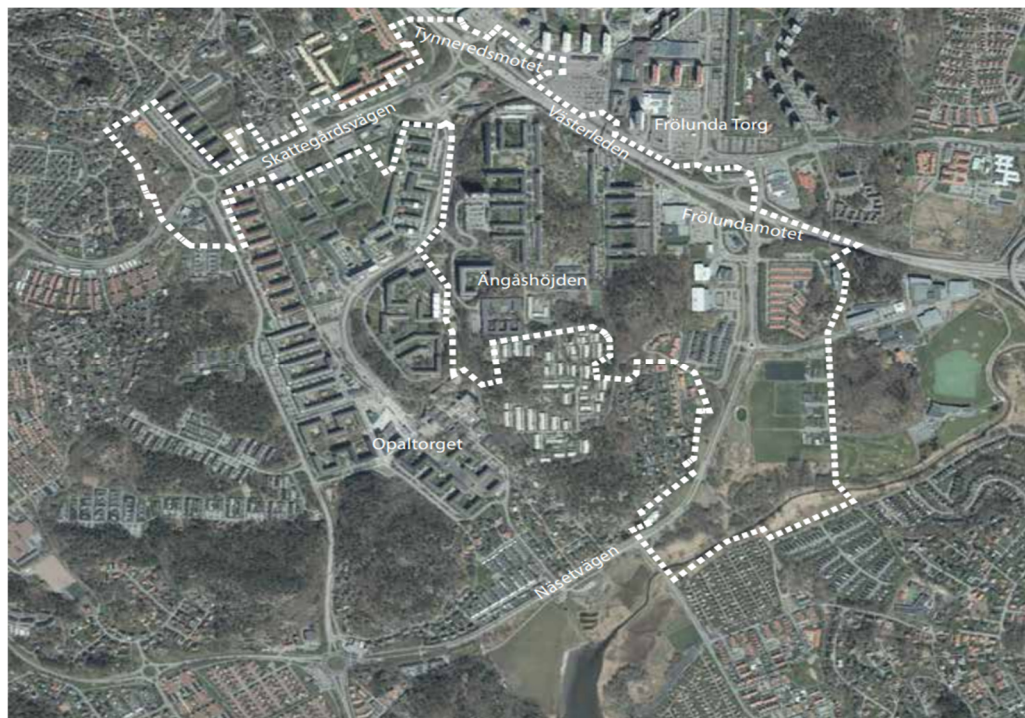
De åtgärder som är aktuella för medfinansieringsersättning utgörs av:

- Erforderliga trafikmot på Hisingsleden; ex vis vid Holmvägen och Jockeyvägen
- Trafiksäkerhetshöjande åtgärder på Hisingsleden; gc-väg m m
- Utbyggnad två körfält per riktning på Hisingsleden
- Cirkulationsplats Kongahällavägen – ny Tvärlänk (mellan Hisingsleden och Kongahällavägen).
- Cirkulationsplats Kongahällavägen – Säve flygplatsväg
- GC-väg längs Kongahällavägen (mellan ovan nämnda cirkulationsplatser)
- Trimmingsåtgärder på Hisingsleden vid Holmvägen

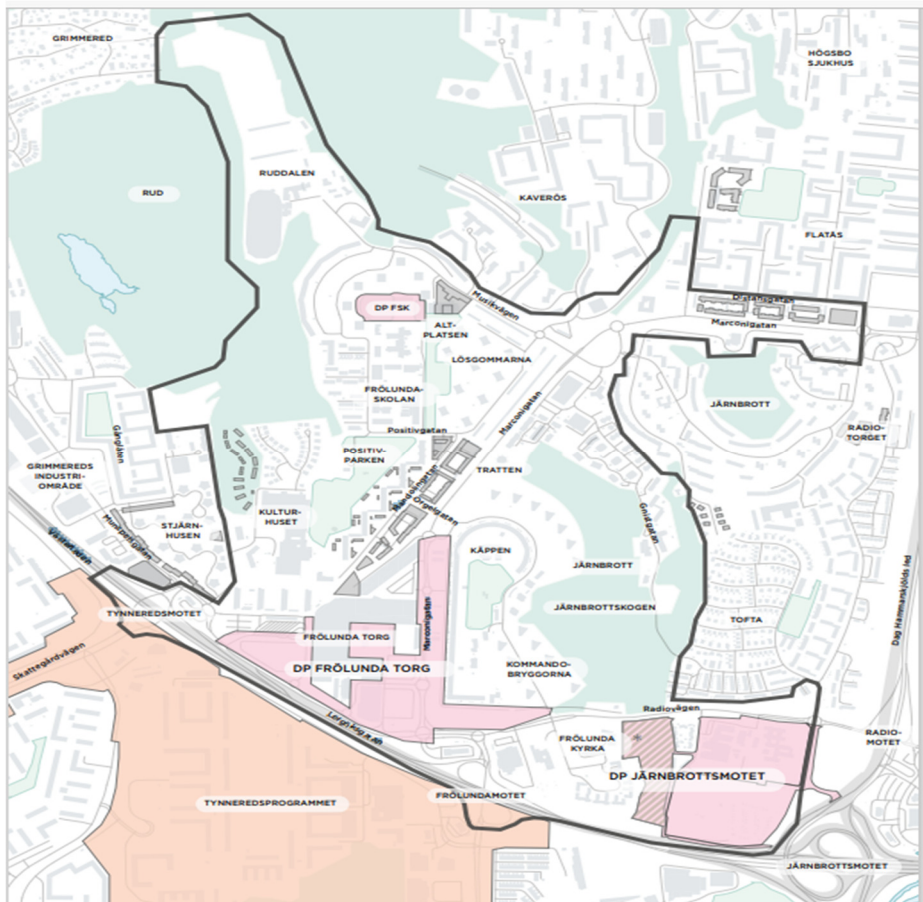
### **Infrastrukturåtgärder berörande Västerleden**

Det område som i tillämpliga fall berörs av medfinansieringsersättning enligt ovan utgörs av de programområden som omfattas av pågående arbete med detaljplaneprogram för Frölunda samt för Tynnered. Dessa områden redovisas ungefärligt nedan.

### **Programområde Tynnered**



## Programområde Frölunda



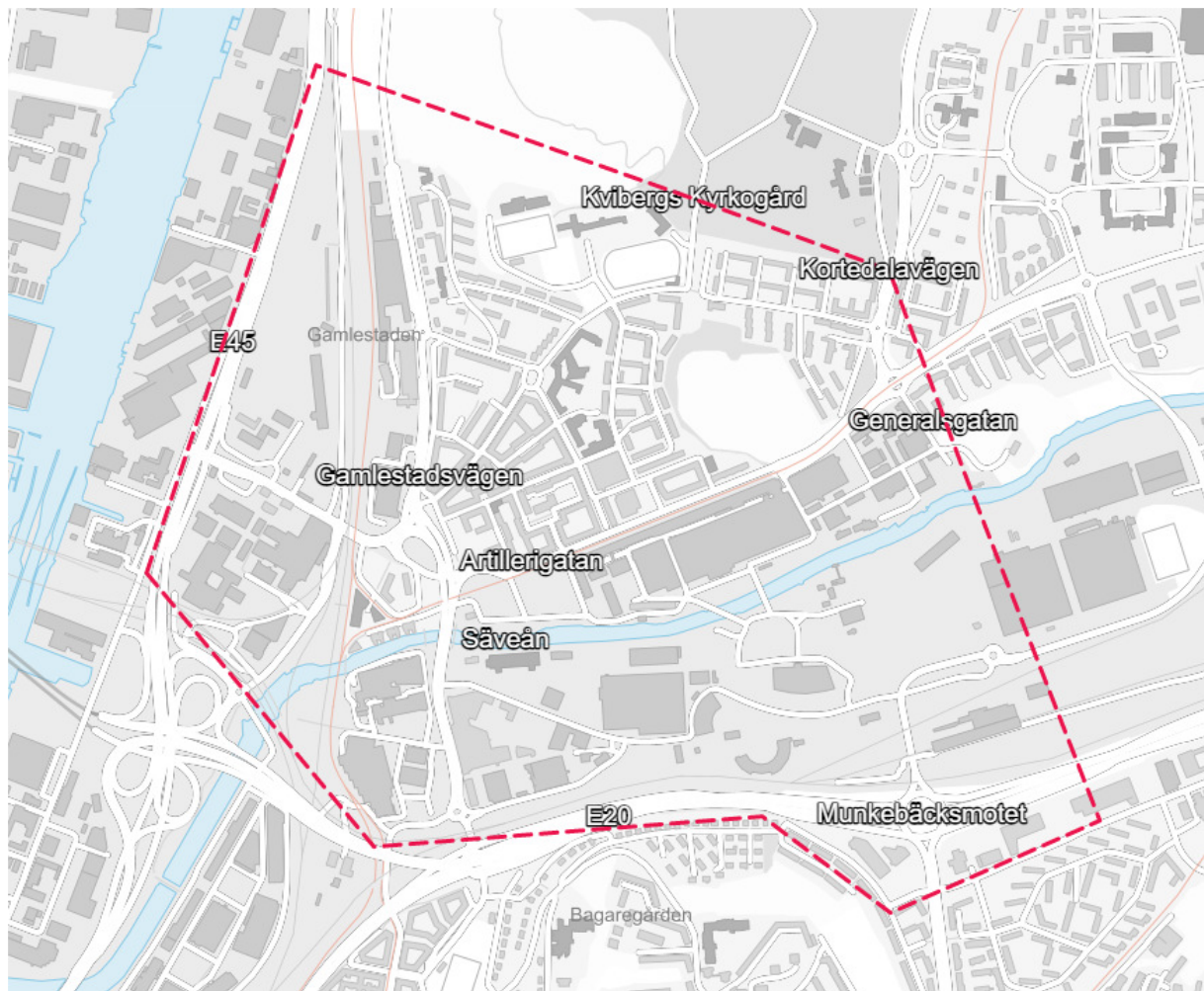
De åtgärder som är aktuella för medfinansieringsersättning utgörs av förbättring av kopplingar på, över och under Västerleden och berör:

- Tynneredsmotet
- Frölundamotet

### **Infrastrukturåtgärder berörande Munkebäcksmotet**

Det område som i tillämpliga fall berörs av medfinansieringsersättning utgörs av ett område öster om väg E 45 och norr om väg E 20 samt ett område söder om Munkebäcksmotet. I norr avgränsas området av Kvibergs kyrkogård och i öster av Kortedalavägen och Generalsgatan.

Området redovisas ungefärligt på följande sida.



De åtgärder som är aktuella för medfinansieringsersättning utgörs av att avfartsrampen från E20 västerifrån breddas och utökas med ytterligare ett körfält för att öka kapaciteten. Totalt finns efter åtgärden tre körfält på avfartsrampen; en fri högersväng mot Munkebäcks Allé och två körfält in i cirkulationen.