

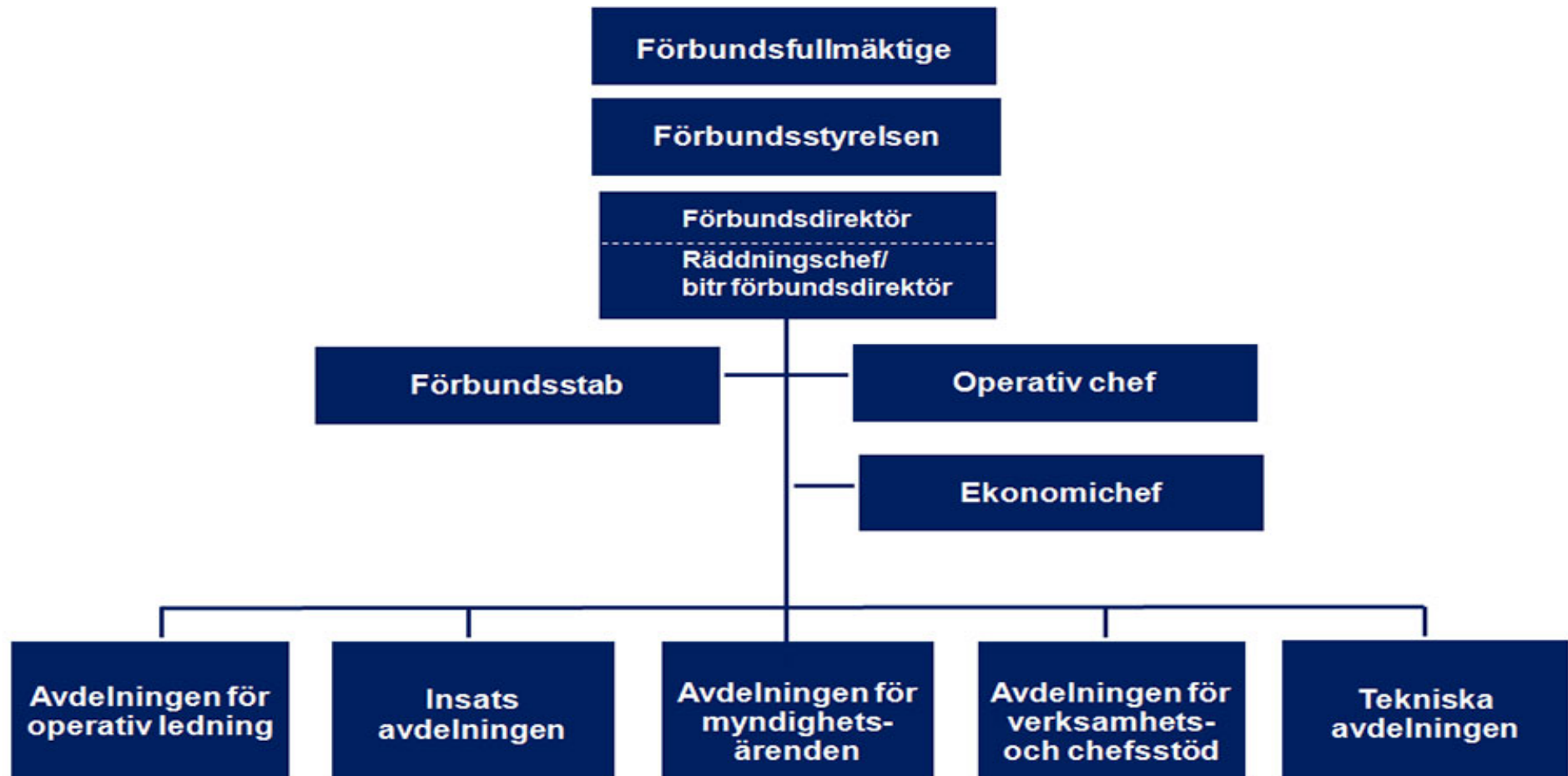


RÄDDNINGSTJÄNSTEN STORGÖTEBORG



Göteborg • Mölndal • Kungälv • Härryda • Partille • Lerum

RSG ORGANISATION



RSGs brandstationer

Heltidsanställda
400 st

Elva heltidsstationer

Angered Lundby Gårda Kortedala
Torslanda Frölunda Mölndal
Lindome Kungsbäck Öjersjö
Lerum

Åtta RIB stationer

Lerum Mölnlycke Öjersjö
Kungsbäck Frillesås Hindås
Rävlanda Donsö

Beredskaps-
personal 150 st

Sju räddningsvårn

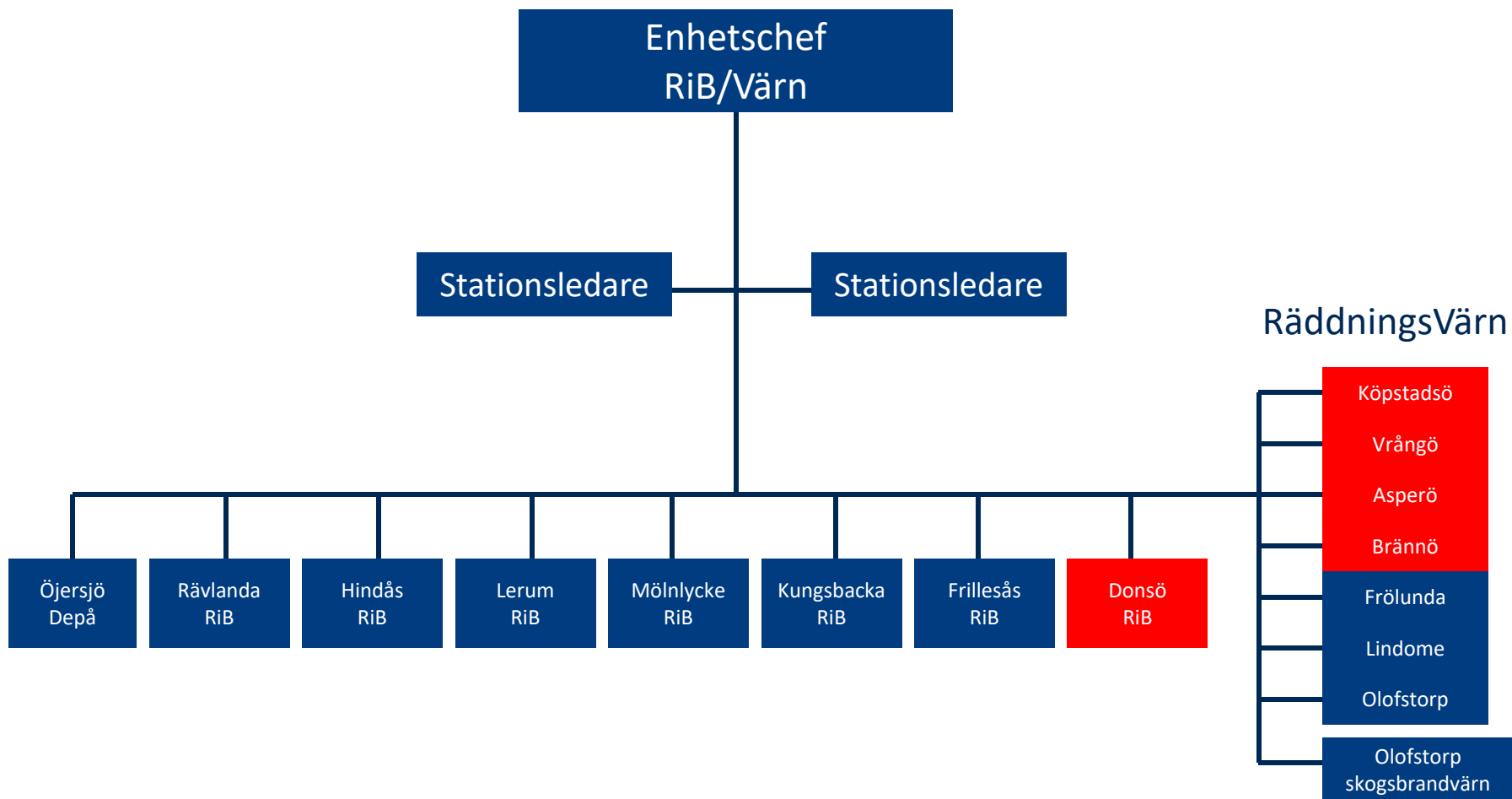
Asperö Brännö Köpstadsö Vrångö
Lindome Frölunda Olofstorp

Värnpersonal
110 st



RÄDDNINGSTJÄNSTEN
STORGÖTEBORG

Heltidsstyrka ○
Heltidsstyrka med höjdenhet 🔗
Räddningstjänstpersonal i beredskap (RIB) 🚒
Vårn △



**RÄDDNINGSTJÄNSTEN
STORGÖTEBORG**

Lokala värn

Asperö, Brännö, Köpstadsö, Vrångö

Verkar i sitt geografiska avgränsande område



RÄDDNINGSTJÄNSTEN
STORGÖTEBORG

Lokala värn

Asperö, Brännö, Köpstadsö, Vrångö

Förstudien om brandvärnens förmåga i
Södra skärgården



RÄDDNINGSTJÄNSTEN
STORGÖTEBORGS

Utbildning värn

Grundutbildning:
Två introduktionsdagar i egen regi(Rsg).
Interaktiv grundutbildning(MSB).

”Karholmsdagar”:
Två dagar om året har vi fortbildning på våran
övningsanläggning.

Fortlöpande utbildning/övning:
Stötta samordnarna med viss övningsverksamhet upp till 32h/år.



Donsö RiB (Räddningsman i Beredskap)

Personal

4 arbetslag med 1 Styrkeledare & 4 Brandmän.

Larm

Larm får man via personsökare och efter 5 min skall man vara på väg mot händelsen i räddningsenheten.

Donsö RiB har ungefär 50 st larm(uppdrag) /år.

Beredskap

168 h beredskap på en 4-veckors period.

Fordon

Räddningsenhet, pickup och båt.



RÄDDNINGSTJÄNSTEN
STORGÖTEBORG

Donsö Värn?

- Säkerställa beredskap när Donsö RiB är på LSO uppdrag eller utför IVPA på andra öar
- Rekryteringsbas

Detta är ett förslag från RSG



FRP=Frivillig Resurs Person

Projekt på två år som efter slutrapport nu har permanentats.

Köpstadsö har nu fått frågan om FRP.



RÄDDNINGSTJÄNSTEN
STORGÖTEBORG

Södra skärgården

Asperö, Brännö, Köpstadsö, Vrångö, Donsö

Förmåga

Förstudie om brandvärnens förmåga i Södra skärgården är klar.

Fordon

Framkomligheten är begränsad vilket nu har resulterat i 5 st ATV:er (fyrhjulingar).

Materiel

Utefter förstudien om förmågan kan vi anpassa fordon och materiel bättre.

Framtid Anslutning av värnpersonal

Tydlig förmåga.
Anpassad utrustning.
Kvalitetssäkrade utbildningar/övningar.
Införa Värn på Donsö.
Kombinera värn med Första resurs person.



Antal räddningsuppdrag per RiB/värn (Södra skärgården), på Donsö stationsområde 2016 - 2017 (till 24 nov)

Händelsetyp	Enhet från									
	Donsö		Asperö		Brännö		Köpstadsö		Vrångö	
	2016	2017 (till 24/11)	2016	2017 (till 24/11)	2016	2017 (till 24/11)	2016	2017 (till 24/11)	2016	2017 (till 24/11)
Automatlarm utan brandtillbud	11	8			1					
Annan hjälp till ambulans	11	4			2					1
Annat sjukvårdslarm	7	5								
Okänd	2	6				1				
Trafikolycka	3	1							1	
Hjärtstoppslarm	1	3			1					
Brand i byggnad	4	1								
Annan brand	1	3								
Brand i skog eller mark	2	1					1			
Utsläpp av farligt ämne	1		1		1					
Ras i byggnad/konstruktion		1				1				
Annan nödställd person		2								
Annan vattenskada		1			1					
Annat uppdrag	1									
Översvämning dagvatten/avlopp	1									
Annan händelse utan risk för skada	1									
Hjälp till hemtjänsten	1									
Totalsumma	47	36	1		6	2	1		1	1

