

 Göteborgs Stad Lokalförvaltningen	Dokumentansvarig Jim Alsterberg	Fastställare Marta Peterson	Fastställt 2019-03-03
---	---	---------------------------------------	---------------------------------

Tekniska krav och anvisningar

Bygg

Principlösningar dörrar

Dokumentet gäller för följande verksamheter:

Förskola, Grundskola, Gymnasieskola

Dokumentet gäller för:

Nybyggnad, Ombyggnad

 Göteborgs Stad Lokalförvaltningen	Dokumentansvarig Jim Alsterberg	Fastställare Marta Peterson	Fastställt 2019-03-03
---	---	---------------------------------------	---------------------------------


1. Allmänt

Detta dokument är en sammanställning av grundkrav på apparater, placering och funktioner för dörrmiljöer avseende, brandlarm, inbrottslarm, daglås, utrymning, tillgänglighet och barnsäkerhetslås och förslag på gränsdragningslista.

2. Gränsdragningslista

Tabell 1. Exempel på gränsdragningslista.

BE = Byggentreprenör EE = Elentreprenör	Projekteringsskede		Byggskede			
	Arkitekt	Elkonsult	Leverans	Montage	Inkoppling	Samordnings- ansvarig/funktion
Dörröppnare	X	X	BE	BE	EE	EE
Armbågskontakt	X	X	BE	EE	EE	EE
Radar	X	X	BE	BE	EE	EE
Sensorlist	X	X	BE	BE	EE	EE
Karmöverföring	X	X	BE	BE	EE	EE
Elslutbleck	X	X	BE	BE	EE	EE
Dörrcentral	X	X	BE	EE	EE	EE
Cylinderfallås	X	X	BE	BE		EE
Indikering spärrkontakt i elslutbleck	X	X	BE	BE	EE	EE
Indikering kolvkontakt i elslutbleck	X	X	BE	BE	EE	EE
Kodlås/kortläsare		X	EE	EE	EE	EE
Styrning vid brand		X	EE	EE	EE	EE
Styrning via tidkanal		X	EE	EE	EE	EE
Kanalisation parti	X	X	BE	BE	BE	EE
Kanalisation i vägg		X	EE	EE	EE	EE
Öppna knapp		X	EE	EE	EE	EE
Magnetkontakt	X	X	BE	BE	EE	EE

 Göteborgs Stad Lokalförvaltningen	Dokumentansvarig Jim Alsterberg	Fastställare Marta Peterson	Fastställt 2019-03-03
---	---	---------------------------------------	---------------------------------

Förklaring och funktioner

Exakta funktioner per dörr typ får utredas i respektive projekt.

OBS: Systemet Barnsäkerhetslås ska var skilt från passagesystem och inbrottslarm.

- 1, Kodlås/kortläsare: Styr el-slutblecket via relä och där det finns armbågskontakt förreglas den av kodlås/kortläsare. Tänk på tillgänglighet för placering.
Kodlås/kortläsare är till för att få till/frångänglighet på dörren och hindra barn att komma ut utanför byggnaden. (T)
- 2, Armbågskontakt: Styr dörrautomatik och är styrd (förreglad) av kodlås/kortläsare.
Tänk på tillgänglighet för placering. (T)
- 3, Nödöppningsknapp: Styr el-slutblecket och startar summer med lampa och säkerställer ut och återinrymning. (M)
- 4, El-slutbleck: **"Spänningslöst öppet"** Styr av kodlås/kortläsare via relä, nödöppningsknapp, brandlarm vid fränslaget inbrottslarm, och är kopplad över UPS (Batteridrifttid 12 timmar), indikering (låst el-slutbleck) och (låst låskolv indikering) kopplas till indikeringstablå som en indikering per dörr.
- 5, Låskolv: Låskolvskontroll i el-slutbleck (kolv i låst läge, kontroll på att dörr är låst) kopplas till indikeringstablå, sammankopplas med indikering el-slutbleck.
- 6, Öppna knapp impulstryckknapp: Styr el-slutbleck.
- 7, Öppna knapp trappströmställare: Styr el-slutbleck och indikering olåst/låst dörr.
- 8, Vridströmställare: Styr el-slutbleck och indikering olåst/låst dörr, är till för att ställa dörr i olåst läge.
- 9, Indikeringslampa: Styr av trappströmställare alternativt vridströmställare olåst/låst, tänd lampa när dörr är låst.
- 10, Magnetkontakt: Kopplas till inbrottslarm som egen larmadress.
- 11, Summer med lampa: Styr av nödöppningsknapp larmar och lyser när nödöppningsknapp är intryckt. Siren med justerbar ljudnivå och blyxtljus kan behövas i vissa utrymmen istället för summer/lampa. Återinrymningsfunktion
- 12, Dörrautomatik: Styr av armbågskontakt öppnar dörr. (T) Tillgänglighet.


(M) = Myndighetskrav.

(T) = Tillgänglighet.

UPS (Batteridrift 12 timmar) fel på batteridrift kopplas till inbrottslarm.

OBS: Systemet Barnsäkerhetslås ska var skilt från passagesystem och inbrottslarm.

1A. Barnentré:

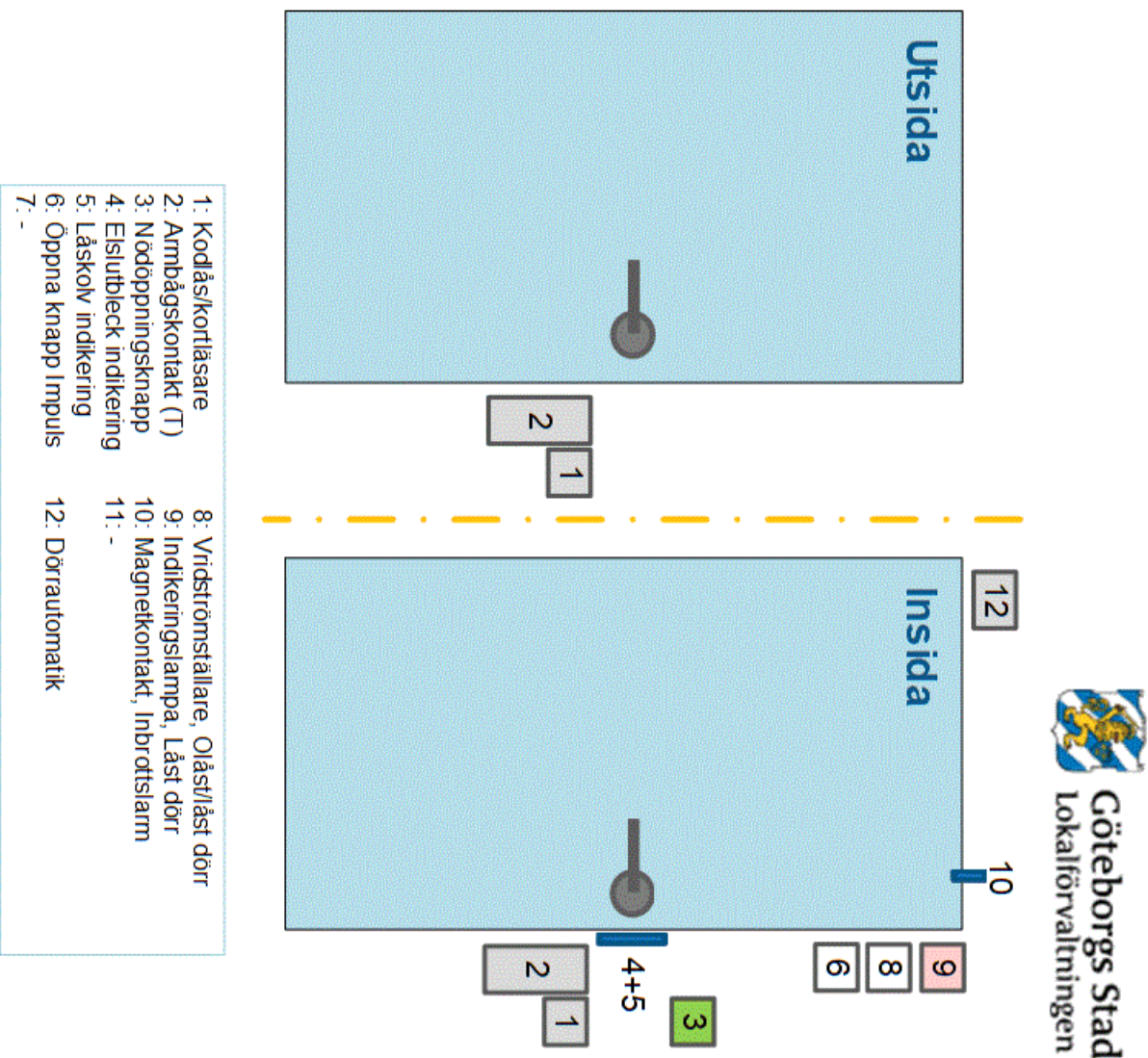
	Göteborgs Stad Lokalförvaltningen	Dokumentansvarig Jim Alsterberg	Fastställare Marta Peterson	Fastställt 2019-03-03
---	---	---	---------------------------------------	---------------------------------

Beskrivning Dörr:
Det är en dörr mot ej riskfylld miljö
En dörr som används av föräldrar,
barn och personal

Funktioner:

- X Tillgänglighet (T)
- X Frångänglighet (M)
- X Återinrymning (M)
- X Utrymning (M)
- X Upplåsning vid brand och frångslaget
inbrottslarm
- X Bibehållen funktion vid spänningsbortfall
- X -
- X Inbrottsindikering
- X Indikering låst dörr
- X Passage (T)
- X Barnsäkerhet

(M) = Myndighetskrav
(T) = Tillgänglighet "Placering"



1B. Barnentré:

	Göteborgs Stad Lokalförvaltningen	Dokumentansvarig Jim Alsterberg	Fastställare Marta Peterson	Fastställt 2019-03-03
--	---	---	---------------------------------------	---------------------------------

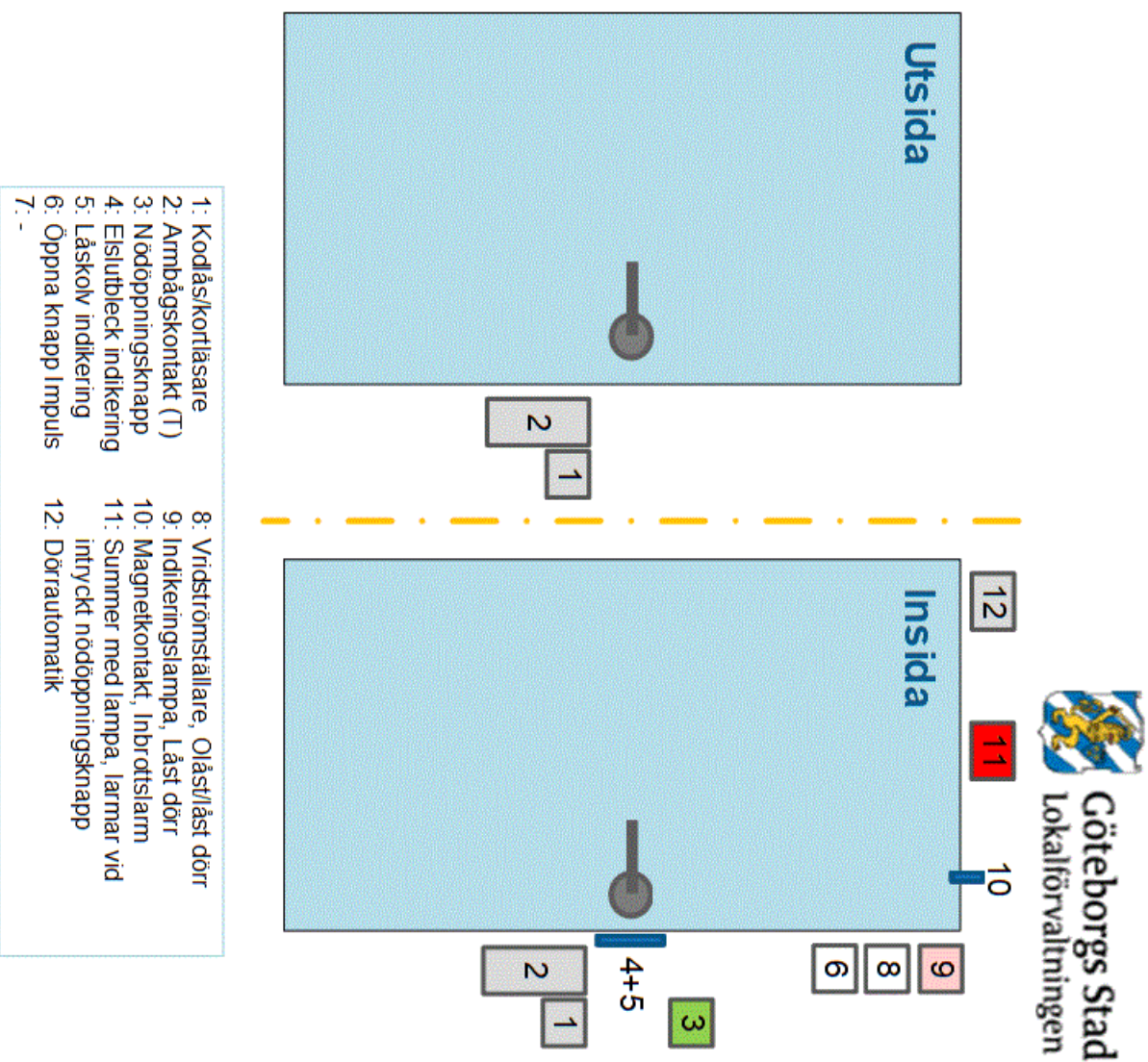
Beskrivning Dörr:


Det är en dörr mot riskfylld miljö
En dörr som används av föräldrar,
barn och personal

Funktioner:

- X Tillgänglighet (T)
- X Frångänglighet (M)
- X Återinyrning (M)
- X Utrymning (M)
- X Upplåsning vid brand vid fränslaget
inbrottslarm
- X Bibehållen funktion vid spänningsbortfall
- X Indikering vid intryckt nödöppningsknapp
- X Inbrottsindikering
- X Indikering låst dörr
- X Passage (T)
- X Barnsäkerhet

(M) = Myndighetskrav
(T) = Tillgänglighet "Placering"



	Göteborgs Stad Lokalförvaltningen	Dokumentansvarig Jim Alsterberg	Fastställare Marta Peterson	Fastställt 2019-03-03
---	---	---	---------------------------------------	---------------------------------

2A. Barnentré:

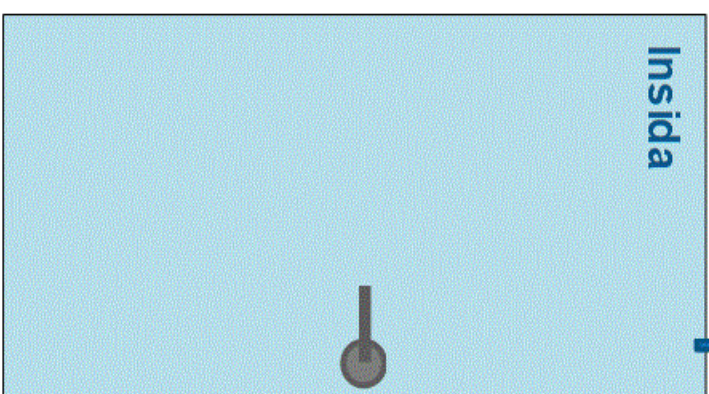
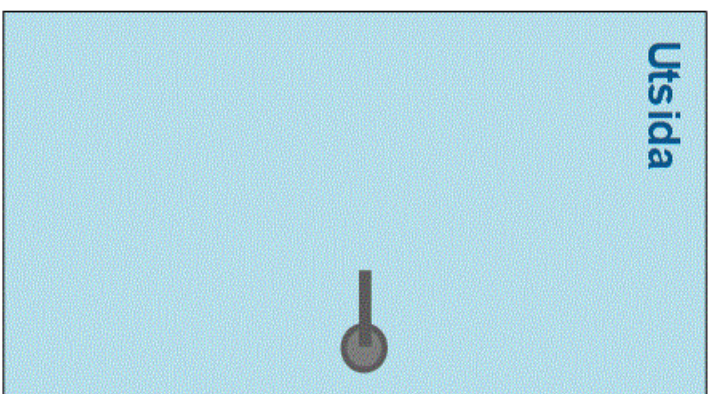
Beskrivning Dörr:

Det är en dörr mot ej riskfylld miljö
En dörr som används av föräldrar,
barn och personal

Funktioner:

- X -
- X Frångänglighet (M)
- X Återinrymning (M)
- X Utrymning (M)
- X Upplåsning vid brand vid frånslaget
inbrottslarm
- X Bibeållen funktion vid spänningsbortfall
- X -
- X Inbrottsindikering
- X Indikering låst dörr
- X Passage
- X Barnsäkerhet

(M) = Myndighetskrav
(T) = Tillgänglighet "Placering"



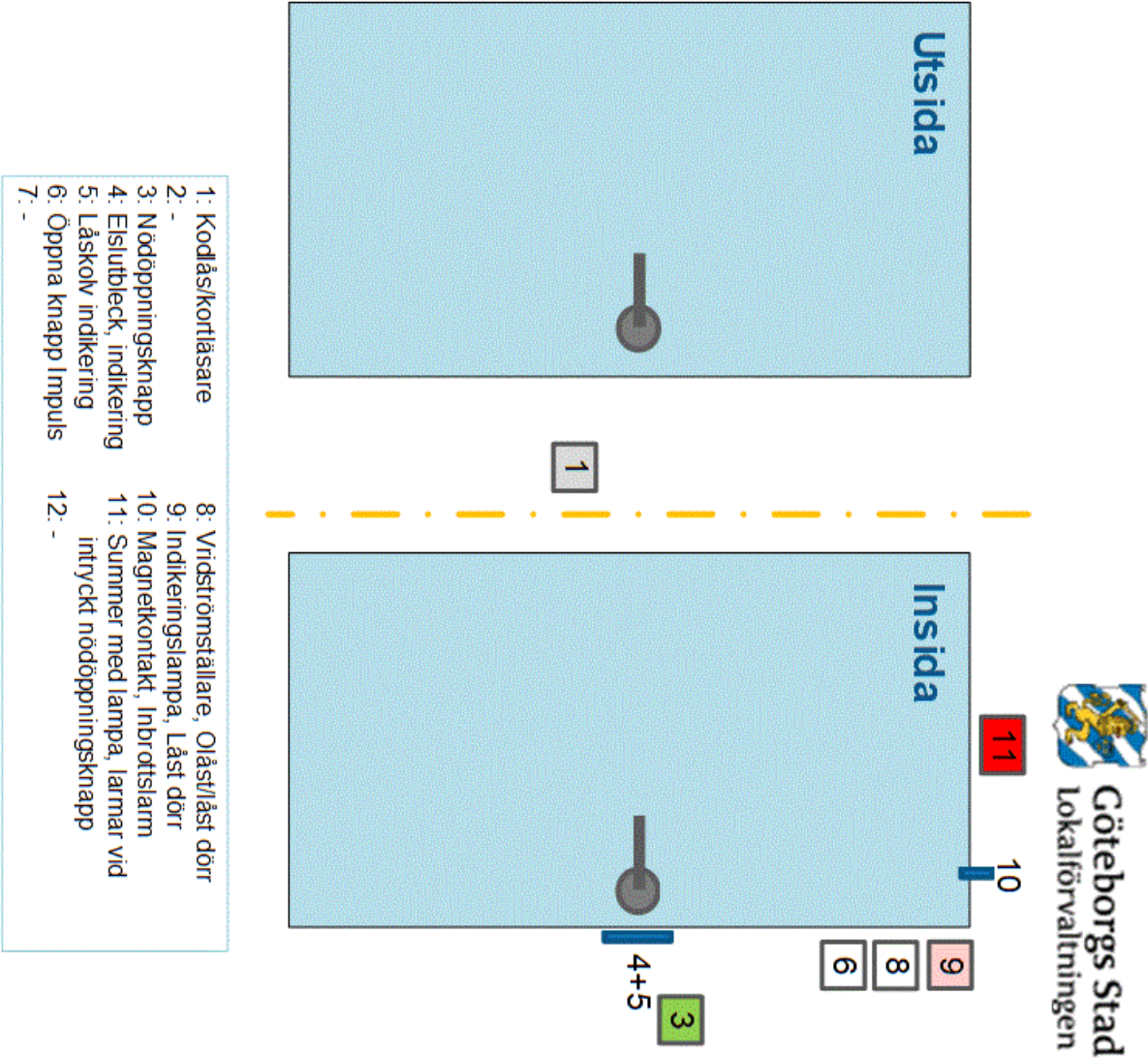
- 1: Kodlås/kortläsare
- 2: -
- 3: Nödöppningsknapp
- 4: Elslutbleck indikering
- 5: Låskolv indikering
- 6: Öppna knapp Impuls
- 7: -
- 8: Vridströmställare, Olåst/låst dörr
- 9: Indikeringslampa, Låst dörr
- 10: Magnetkontakt, Inbrottslarm
- 11: -
- 12: -

2B. Barnentré:

Beskrivning Dörr:
Det är en dörr mot riskfylld miljö
En dörr som används av föräldrar,
barn och personal

Funktioner:
X -
X Frångänglighet (M)
X Återinrymning (M)
X Utrymning (M)
X Upplåsning vid brand vid fränslaget
inbrottslarm
X Bibehållen funktion vid spänningsbortfall
X Indikering vid intryckt nödöppningsknapp
X Inbrottsindikering
X Indikering låst dörr
X Passage
X Barnsäkerhet

(M) = Myndighetskrav
(T) = Tillgänglighet "Placering"



3. Personalentré:

	Göteborgs Stad Lokalförvaltningen	Dokumentansvarig Jim Alsterberg	Fastställare Marta Peterson	Fastställt 2019-03-03
--	---	---	---------------------------------------	---------------------------------

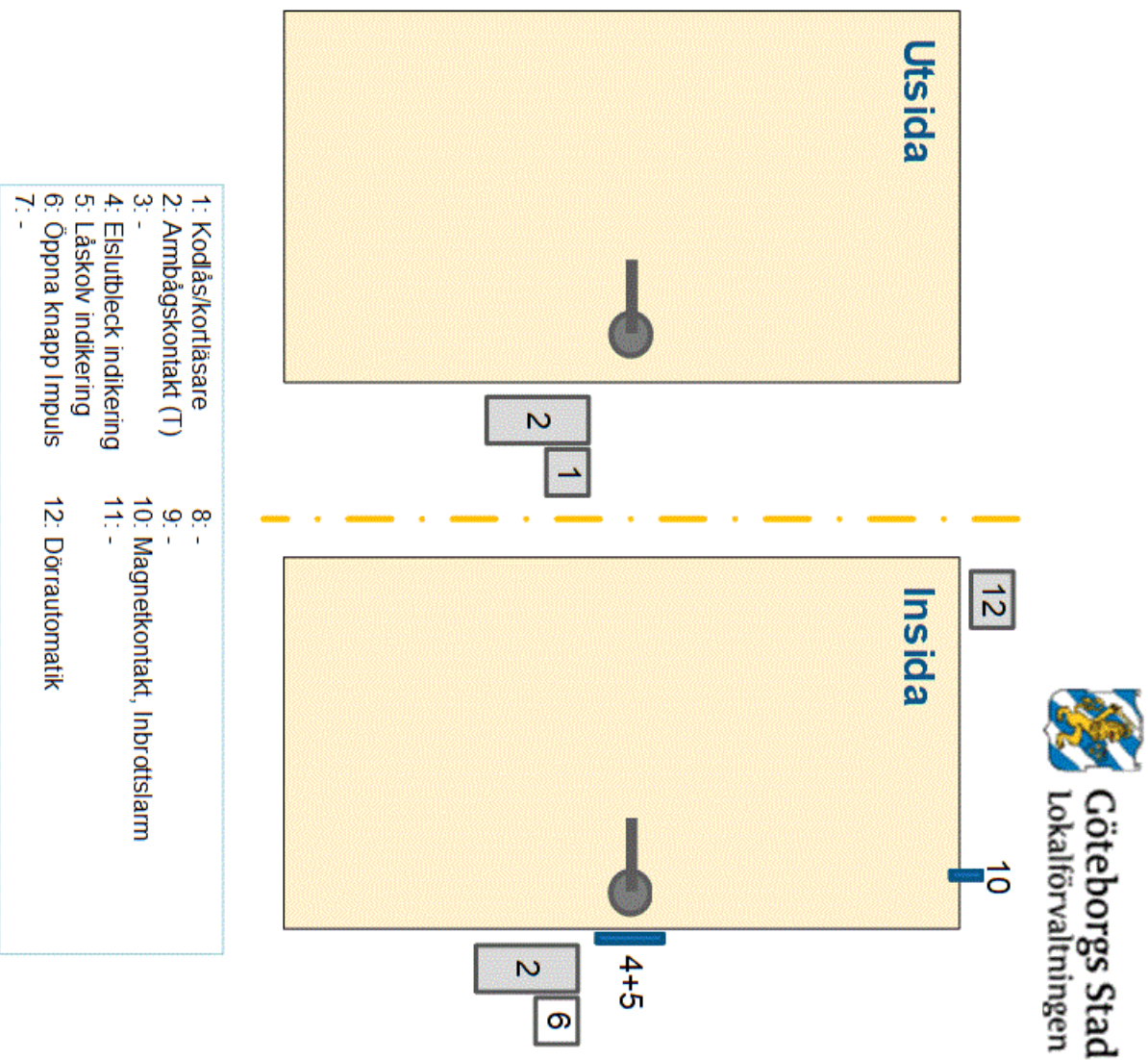
Beskrivning Dörr:

En dörr som används av personal mot parkering/gata

Funktioner:

- X Tillgänglighet (M)
- X Frångänglighet
- X Återinrymning (M)
- X Utrymning
- X Upplåsning vid brand vid fränslaget inbrottslarm
- X Bibehållen funktion vid spänningsbortfall
- X -
- X Inbrottsindikering
- X Indikering låst dörr
- X Passage
- X -

(M) = Myndighetskrav
(T) = Tillgänglighet "Placering"



4. Personalentré:

	Göteborgs Stad Lokalförvaltningen	Dokumentansvarig Jim Alsterberg	Fastställare Marta Peterson	Fastställt 2019-03-03
---	---	---	---------------------------------------	---------------------------------

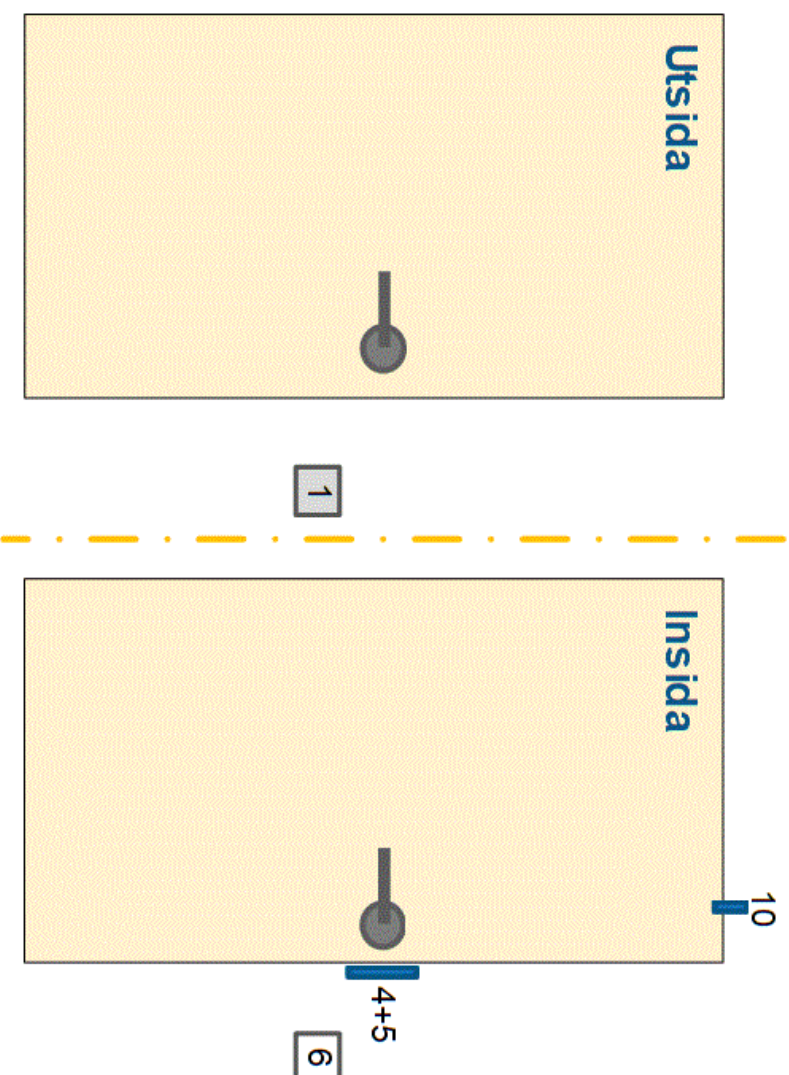
Beskrivning Dörr:

En dörr som används av personal mot parkering/gata

Funktioner:

- X -
- X Frångänglighet
- X Återinrymning (M)
- X Utrymning
- X Upplåsning vid brand vid frånslaget inbrottslarm
- X Bibeållen funktion vid spänningsbortfall
- X -
- X Inbrottsindikering
- X Indikering låst dörr
- X Passage
- X -

(M) = Myndighetskrav
(T) = Tillgänglighet "Placering"



- | | |
|---------------------------|---------------------------------|
| 1: Kodås/kortläsare | 8: - |
| 2: - | 9: - |
| 3: - | 10: Magnetkontakt, Inbrottslarm |
| 4: Elslutbleck indikering | 11: - |
| 5: Låskolv indikering | 12: - |
| 6: Öppna knapp Impuls | |
| 7: - | |

	Göteborgs Stad Lokalförvaltningen	Dokumentansvarig Jim Alsterberg	Fastställare Marta Peterson	Fastställt 2019-03-03
---	---	---	---------------------------------------	---------------------------------

5. Utrymningsdörr:

Beskrivning Dörr:

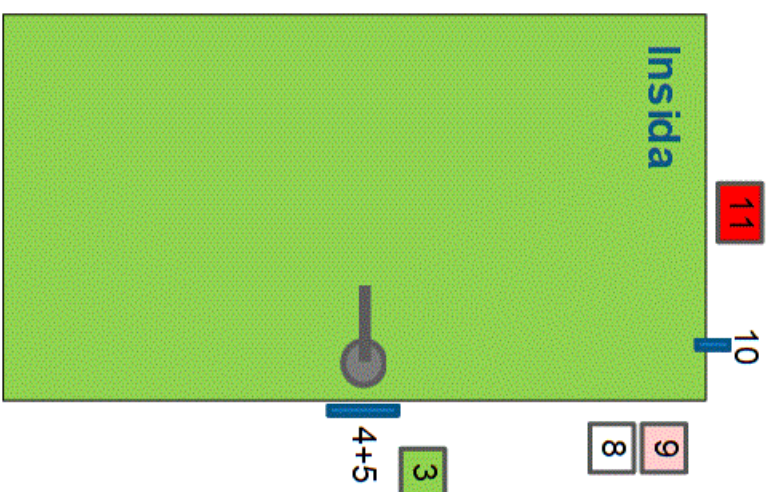
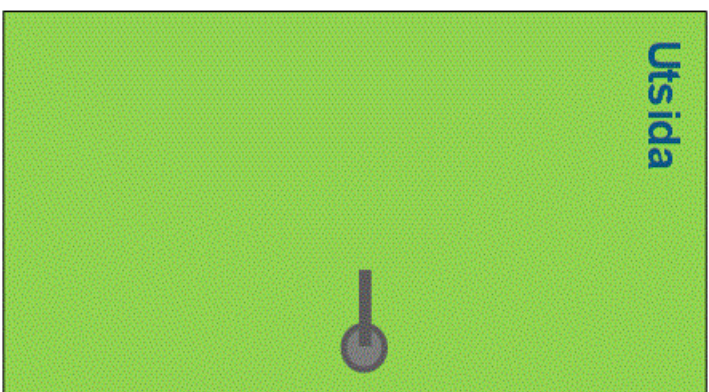
Det är en dörr för utrymning där barn förväntas utrymma mot riskfylld miljö

En dörr som används av föräldrar, barn och personal

Funktioner:

- X -
- X -
- X Återinyrning (M)
- X Utrymning
- X Utplåsning vid brand vid frånslaget inbrottslarm
- X Bibehållen funktion vid spänningsbortfall
- X Indikering vid intryckt nödöppningsknapp
- X Inbrottsindikering
- X Indikering låst dörr
- X -
- X Barnsäkerhet

(M) = Myndighetskrav
(T) = Tillgänglighet "Placering"

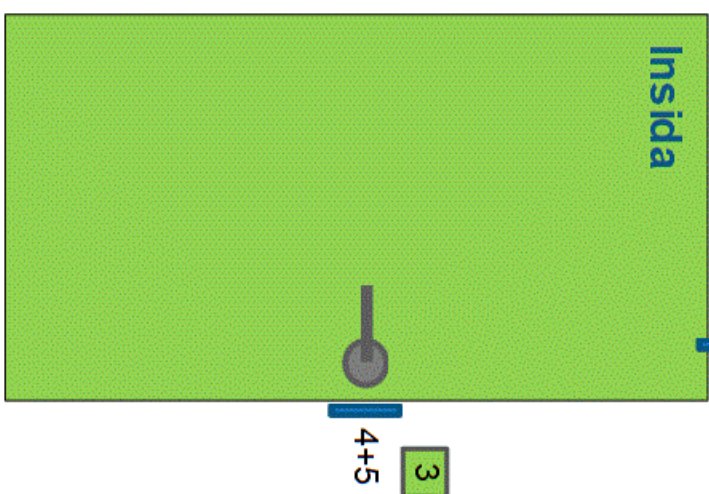
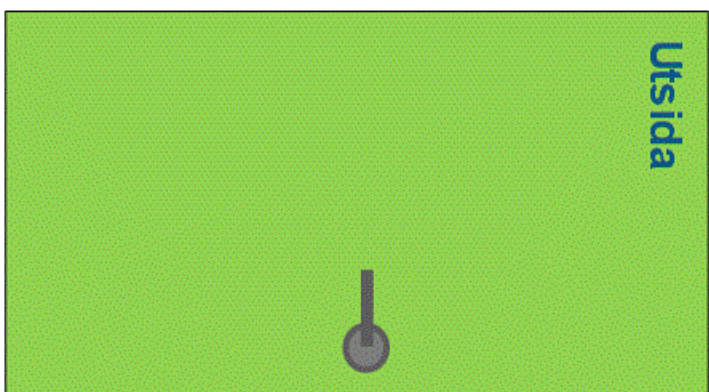


- | | |
|---------------------------|---|
| 1: - | 8: Vridströmställare, Olåst/låst dörr |
| 2: - | 9: Indikeringslamppa, Låst dörr |
| 3: Nödöppningsknapp | 10: Magnetkontakt, Inbrottslarm |
| 4: Elslutbleck indikering | 11: Summer med lamppa, larmar vid intryckt nödöppningsknapp |
| 5: Låskolv indikering | 12: Dörrautomatik |
| 6: - | |
| 7: - | |


6. Utrymningsdörr:

Beskrivning Dörr: Det är en dörr för utrymning där barn ej förväntas utrymma mot ej riskfylld miljö En dörr som används av föräldrar, barn och personal Funktioner: X - X - X Återinrymning (M) X Utrymning X Upplåsning vid brand vid fränslaget inbrottslarm X Bibehållen funktion vid spänningsbortfall X - X Inbrottsindikering X - X - X -

(M) = Myndighetskrav
(T) = Tillgänglighet "Placering"



- | | |
|---------------------------|---------------------------------|
| 1: - | 8: - |
| 2: - | 9: - |
| 3: Nödöppningsknapp | 10: Magnetkontakt, Inbrottslarm |
| 4: Elslutblock indikering | 11: - |
| 5: Låskolv indikering | 12: - |
| 6: - | |
| 7: - | |

	Göteborgs Stad Lokalförvaltningen	Dokumentansvarig Jim Alsterberg	Fastställare Marta Peterson	Fastställt 2019-03-03
---	---	---	---------------------------------------	---------------------------------

7. Innerdörr:

Beskrivning Dörr:

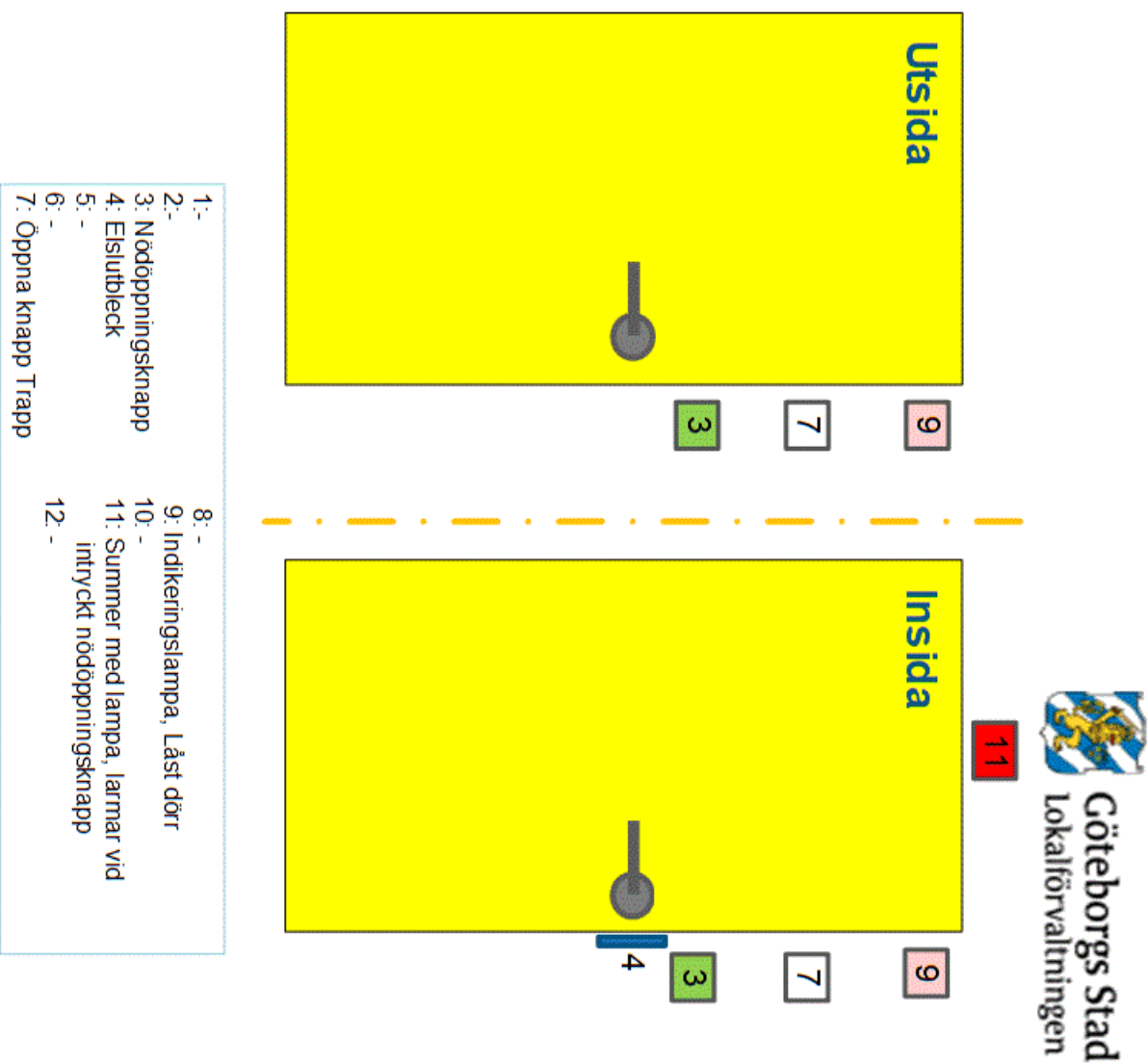
Det är en dörr mot riskfylld miljö

En dörr som används av personal

Funktioner:

- X -
- X -
- X Återinyrning (M)
- X Utrymning
- X Upplåsning vid brand
- X Bibeållen funktion vid spänningsbortfall
- X Indikering vid intryckt nödöppningsknapp
- X -
- X -
- X -
- X Barnsäkerhet

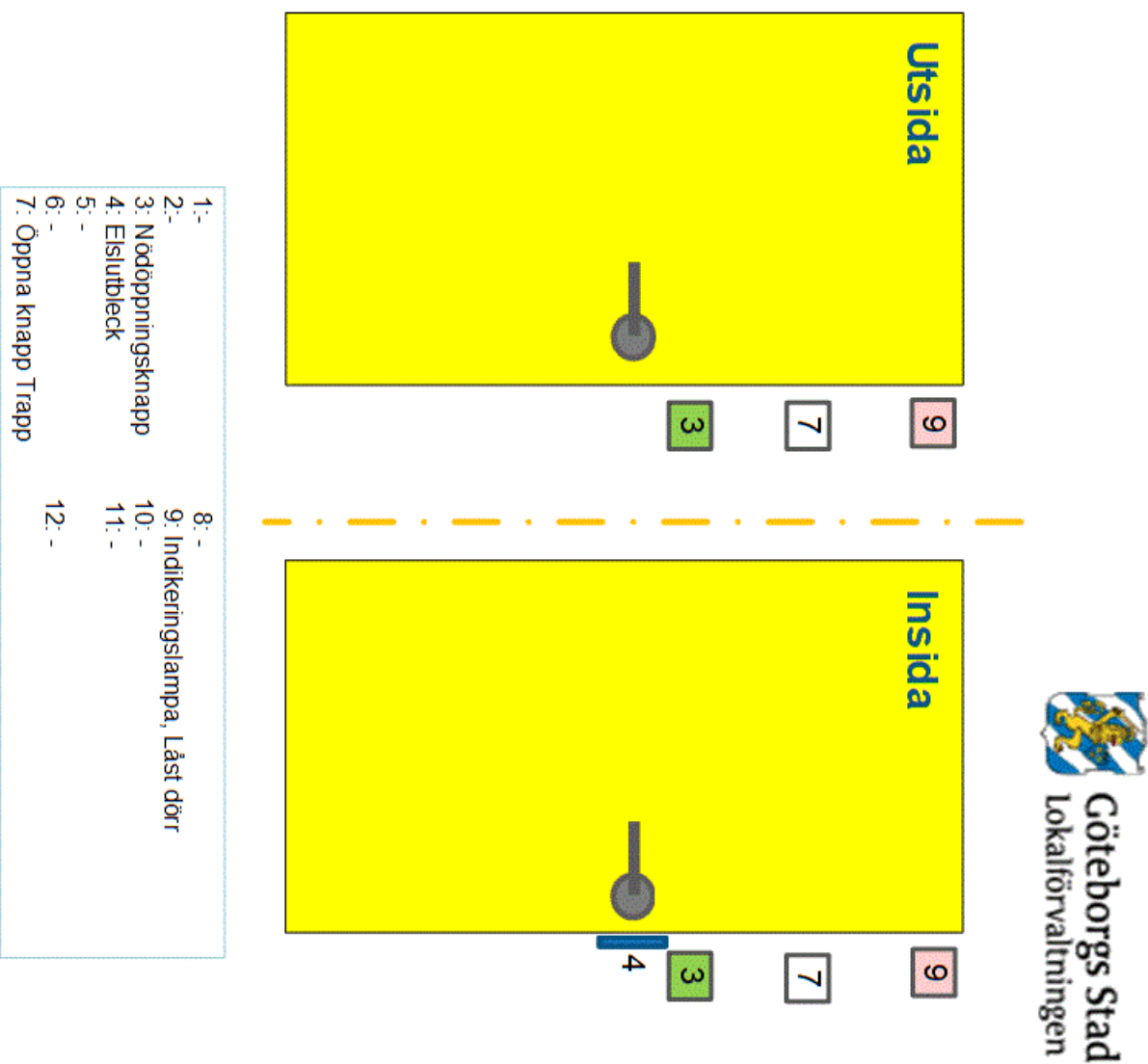
(M) = Myndighetskrav
(T) = Tillgänglighet "Placering"



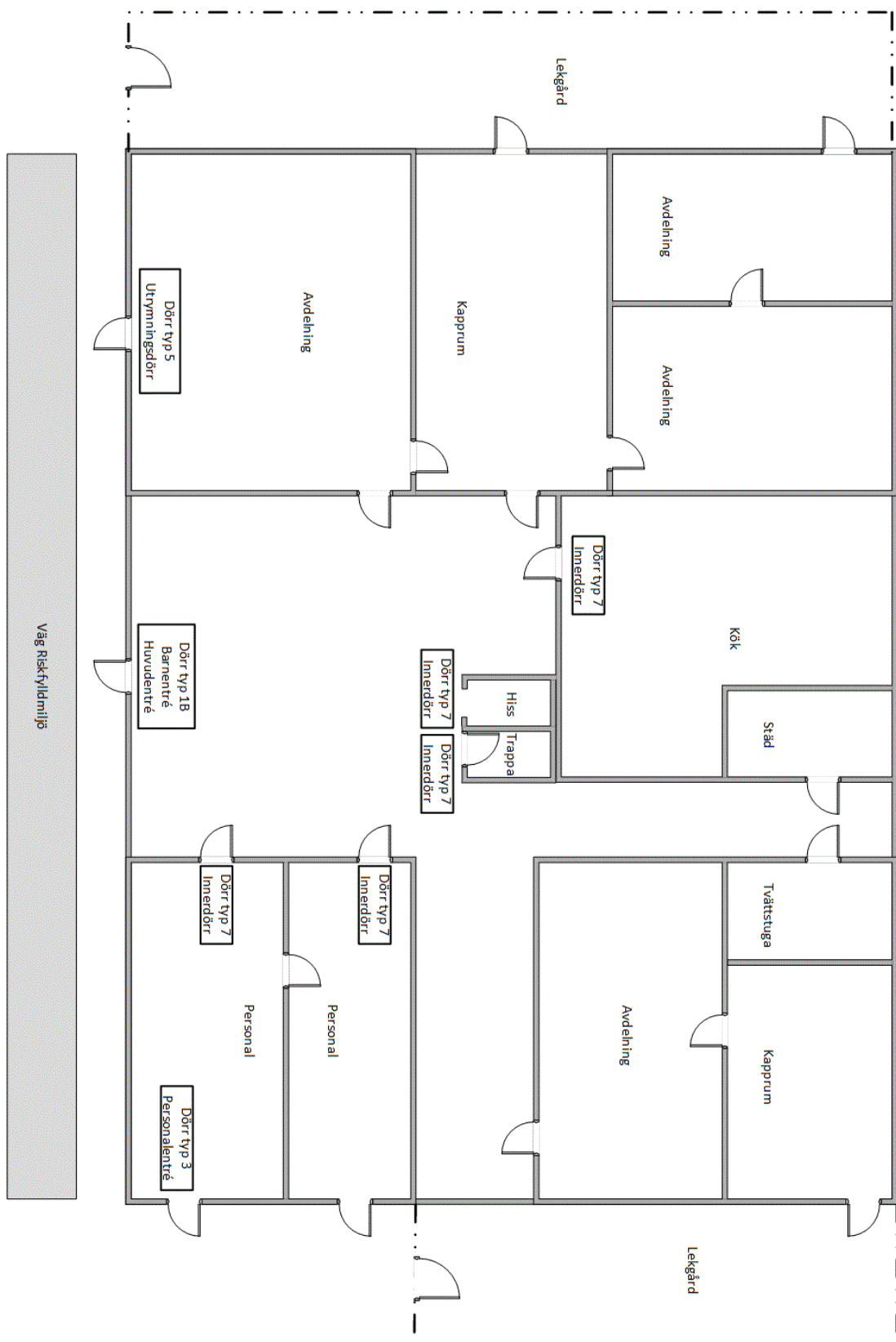
8. Innerdörr:

Beskrivning Dörr:
Det är en dörr mot ej riskfylld miljö
En dörr som används mellan
avdelningar barn och personal
verksamhetskrav
Funktioner:
X -
X -
X Återinrymning (M)
X Utrymning
X Upplåsning vid brand
X Bibehållen funktion vid spänningsbortfall
X Indikering vid intryckt nödöppningsknapp
X -
X -
X -
X -

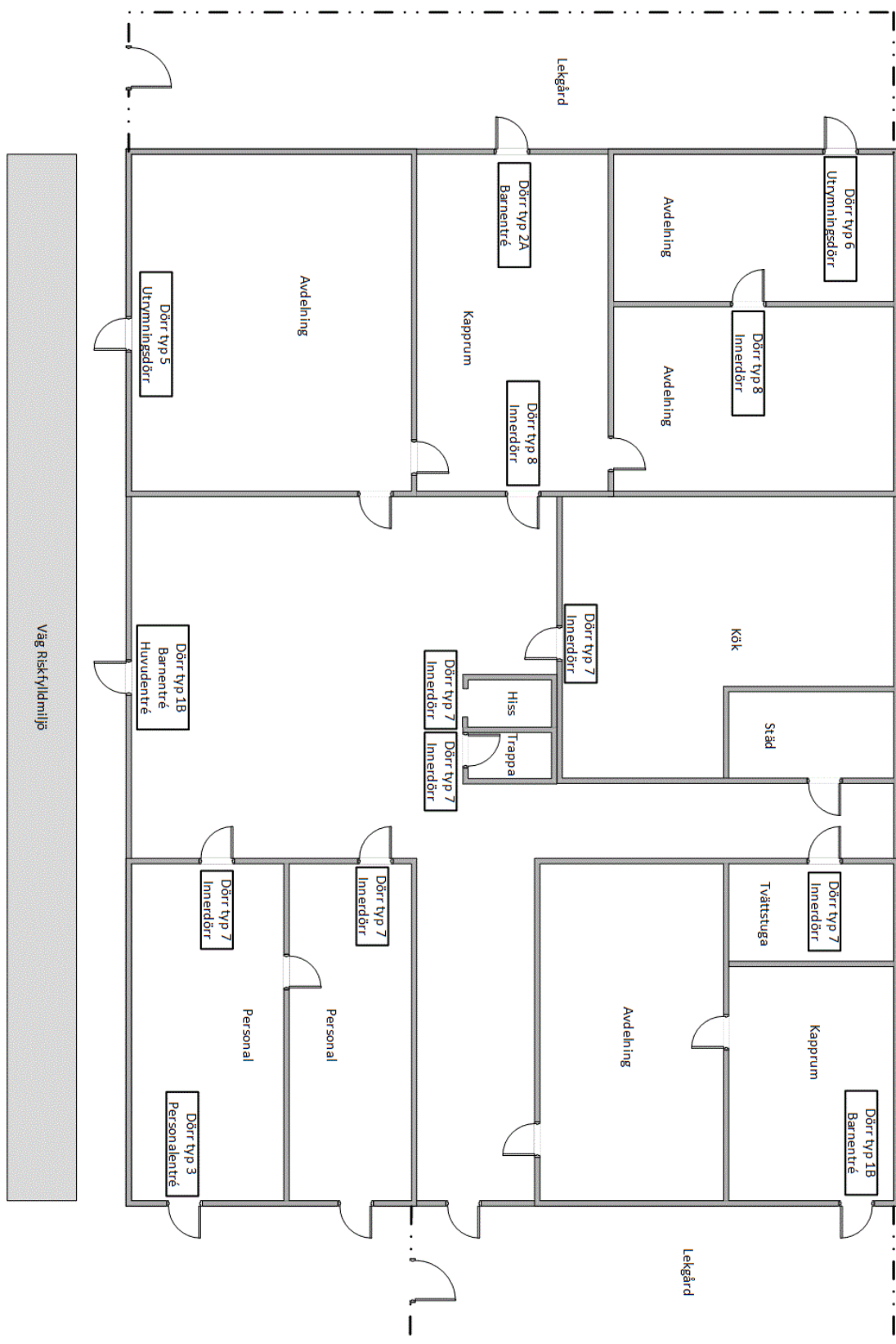
(M) = Myndighetskrav
(T) = Tillgänglighet "Placering"



Förslag på placering av dörr typer, Ingår i projekt

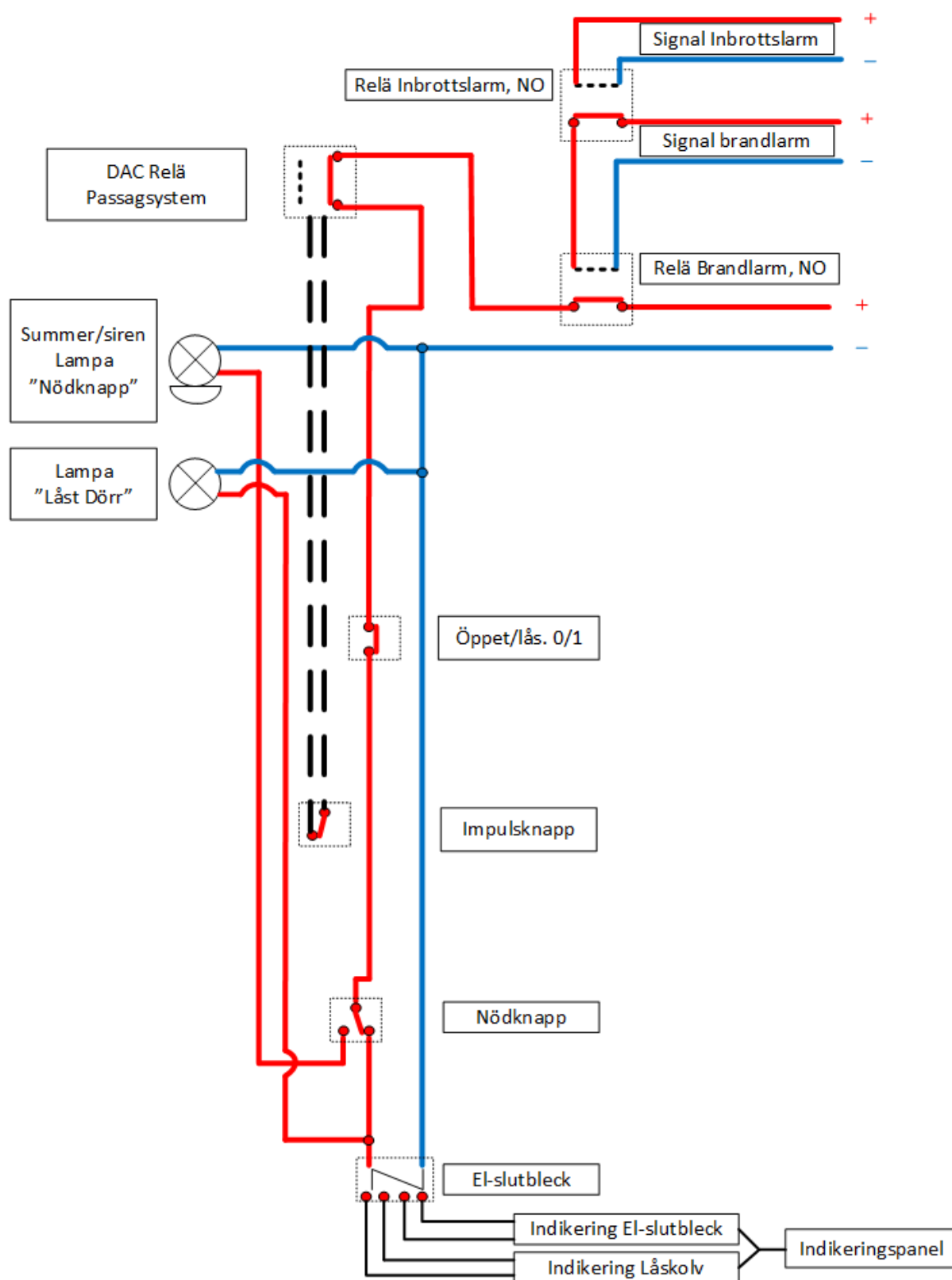


Förslag på placering av dörr typer, Tillägg för verksamheten





Kopplingsschema barnsäkerhetslås med DAC



17 (17)